

# 研修のしおり

対 面

研修を受講される方は、以下の内容を確認してご参加ください。

## 受講の注意点

- ① 受講中に体調不良になった場合は、研修センター職員にお申し出ください。
- ② 研修開始5分前までに所定の席に着いてください。
- ③ 研修中は名札を着用してください。
- ④ 日直の号令に合わせて研修開始時と終了時に講師に挨拶をしてください。
- ⑤ 携帯電話・スマートフォンは電源を切るかマナーモードに設定してください。
- ⑥ 業務連絡はできる限り休憩時間に対応してください。
- ⑦ 研修中の退席はご遠慮ください。やむを得ない場合は研修センター職員に声をかけてください。
- ⑧ 水分補給は適宜行ってください。ただし、研修中の食事はご遠慮ください。
- ⑨ やむを得ず欠席・早退等をされる場合は、必ず研修センター職員へお申し出ください。
- ⑩ 個人情報保護の観点から名簿の取り扱いには十分注意してください。
- ⑪ 会場の室温設定は当センターの基準によります。各自で調整できる服装でお願いします。
- ⑫ 緊急時に備えて避難経路の確認をお願いします。5階フロアの東西にそれぞれ避難口があります。（※【館内案内図】参照）
- ⑬ 台風の接近、大雨、地震等により、県内の広範囲に被害が発生した又は発生が予想される場合は、研修を中止することもあります。

## 日直について

当研修センターでは、皆さんに主体的に研修へ参加していただくため、日直をお願いしています。日直の方の机には、当日の役割を書いた案内書を置いていますので、研修開始までにご一読いただき、ご協力お願い申し上げます。

## 昼食について

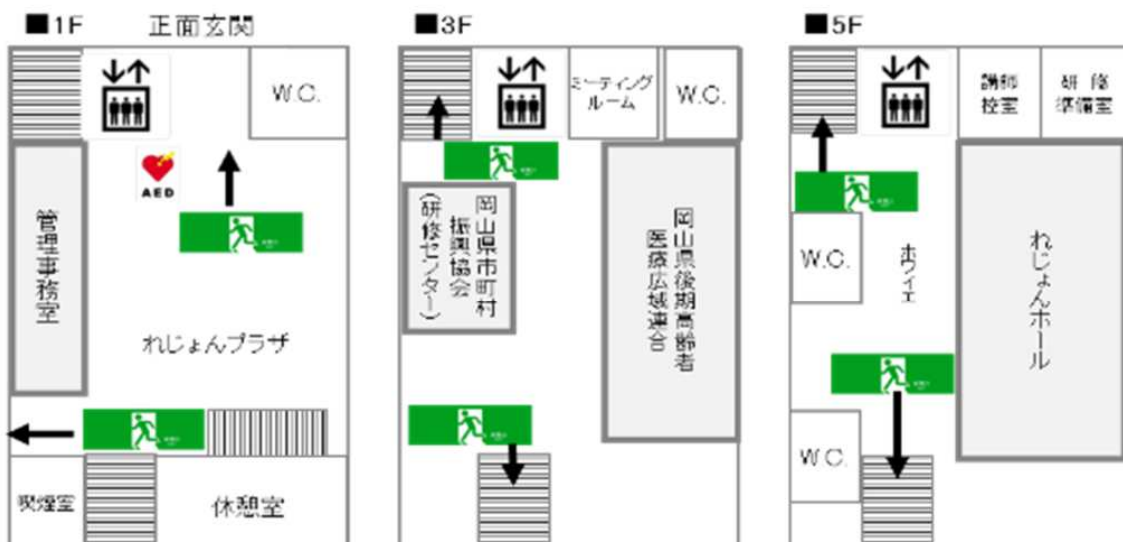
- ① 市町村振興センター内にレストラン等はありません。また、お弁当の販売・斡旋も行っていないので、各自でご用意ください。
- ② お弁当等を持参して食事を行う場合は、研修会場内または会場外のソファをご利用ください。1階のロビー（れじょんプラザ）は、飲食禁止ですのでご注意ください。
- ③ ごみは各自でお持ち帰りください。



## 施設の利用について

- ① 自動車でお越しの場合は、屋外駐車場と地下駐車場（外来者用区画No.4～19）をご利用ください。
- ② バイクまたは自転車でお越しの場合は、地下駐輪場をご利用ください。
- ③ 障がい者用の駐車場は屋外駐車場内に区画があります。障がい者用トイレは1階にあります。
- ④ AED（自動体外式除細動器）は、1階のエレベーター前に設置しています。
- ⑤ 飲み物の自動販売機は1階と5階に設置しています。

### 【館内案内図】



【連絡先】 公益財団法人岡山県市町村振興協会研修センター

〒700-0975 岡山市北区今2丁目2-1 3階

Tel:086-245-4882/Fax:086-245-4421/E-mail:kensyu@shinko-okayama.jp

URL:http://www.shinko-okayama.jp



振興協会 HP