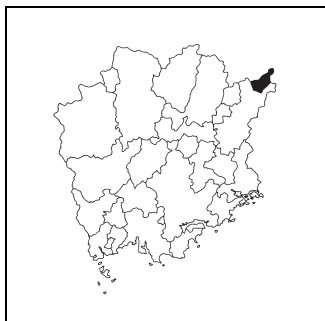


キャッチフレーズ 湯の里 木の村 雪の国

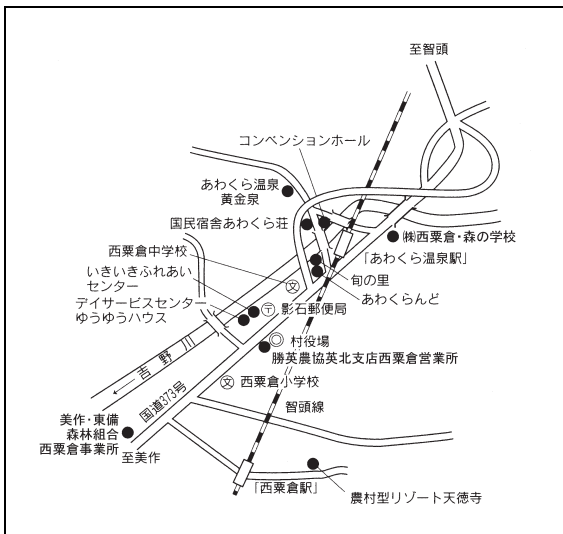
	にしあわくらそん		〒 707-0503		市町村コード	
	西粟倉村		所在地 英田郡西粟倉村影石2		336432	
			TEL 0868-79-2111	FAX 0868-79-2125		
			ホームページ http://ns.vill.nishiwakura.okayama.jp/			
村の木	村の花	村の鳥	地域指定	一部事務組合等加入事業	公営企業	
すぎ	さつき	うぐいす	山振, 特農, 過疎, 農工, 豪雪, 辺地	農済, 養老ホーム, し尿, 税整理, 退手・互助・非公災・消防補償, 後期高齢者医療	【非適】簡水, 下水道(農集), 観光(休養, その他), 宅造, 介護(介護サービス, 老人デイ)	

<概要>

(1)位置図



(2)主要施設案内図



(3)面積

[総面積県内第 24 位] (km<sup>2</sup>)

総面積 (H23. 10. 1)	57.93
耕地面積 (H23. 7. 15)	1.52
林野面積 (H22. 2. 1)	54.98

(4)人口、世帯数[住基人口県内第 26 位]

区分	人口(人)	うち65歳以上人口(人)	世帯数(世帯)
H12.10.1 (国調)	1,831	600 (32.8%)	573
H17.10.1 (国調)	1,684	573 (34.0%)	586
H22.10.1 (国調)	1,520	484 (31.8%)	557
H24.3.31 (住基)	1,556	507 (32.6%)	546

(7)沿革

M22. 6. 1	英田郡大茅村、影石村、筏津村、知社村、坂根村、長尾村が合併(西粟倉村)
-----------	-------------------------------------

(5)有権者数(H24.3.2)

男性	女性	合計
618	706	1,324

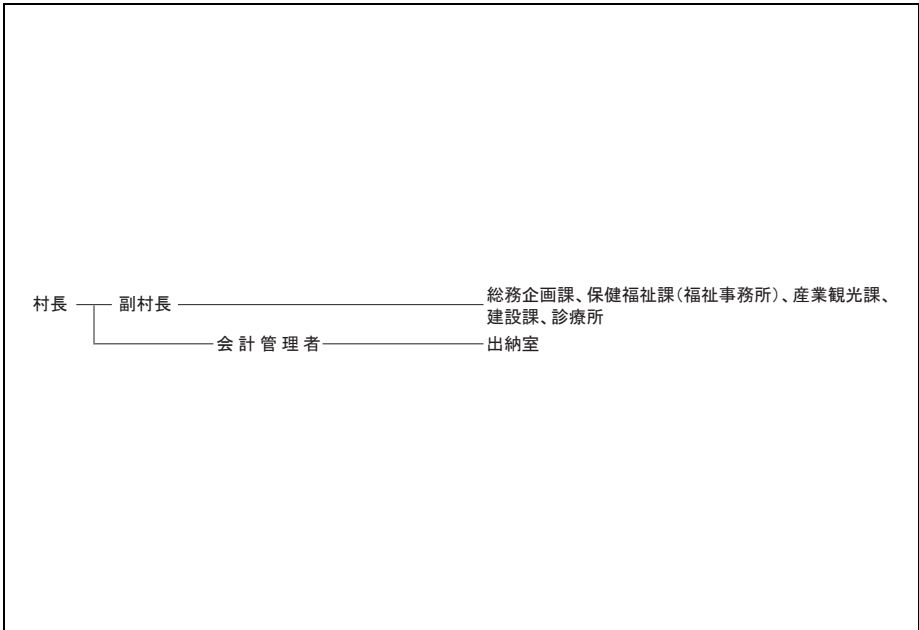
(6)就業人口比率(H22.10.1)

第一次産業	第二次産業	第三次産業
14.1	30.0	55.9

(8) 執行機関、議会 (H24.4.1現在)

執行機関	村長	あおき ひでき 任期 H 27. 9. 9 青木 秀樹 当選回数 1 回	議会	任期	H 27. 4. 29							
				議長	金田 豊治							
	副村長	山根 博宣		副議長	草刈 勇一							
	職員数	41人 (うち一般行政職28人)		定数	8人	自	民	公	共	社	他	無
										8		

<行政機構図>



<主要な施策・事業>

<ul style="list-style-type: none"> <li>○ふるさと雇用再生特別交付金事業</li> <li>○地域おこし協力隊事業</li> <li>○定住促進雇用対策事業</li> <li>○定住促進空き家運営事業</li> </ul>	<ul style="list-style-type: none"> <li>○みなと森と水ネットワーク会議</li> <li>○森林整備加速化・林業再生基金事業</li> <li>○農山漁村活性化プロジェクト事業</li> <li>○美しい森林づくり基盤整備交付金事業</li> </ul>
--	--

<ユニークな施策・事業>

<ul style="list-style-type: none"> <li>○農村型リゾート施設(宿泊)</li> <li>○村営レストラン(あわくらんど・旬の里)</li> <li>○村営温泉施設(黄金泉)</li> <li>○米づくりオーナー制度</li> <li>○放課後児童預かり制度</li> <li>○託児所制度</li> </ul>	<ul style="list-style-type: none"> <li>○中学生海外研修事業</li> <li>○あわくらたんけんクラブ</li> <li>○100年の森林づくり事業</li> <li>○にしあわくら木の家販売促進事業</li> <li>○にしあわくらブラッシュアップ観光交流計画策定事業</li> <li>○観光施設ブラッシュアップ支援事業</li> </ul>
--	---

<財政(普通会計)>

(1)決算収支(平成22年度)

(千円)

歳入決算額		歳出決算額		形式収支	実質収支
2,407,740		2,203,356		204,384	122,563
単年度収支	積立金	繰上償還費		積立金取崩額	実質単年度収支
52,912	97,147	-		-	150,059

(2)主な歳入歳出

(千円, %)

区分	H22決算	構成比
地方税	136,550	5.7
地方交付税	1,098,098	45.6
国・県支出金	616,008	25.6
地方債	281,302	11.7
うち臨時財政対策債	88,202	3.7
その他	275,782	11.5
<b>歳入計</b>	<b>2,407,740</b>	<b>100.0</b>
義務的経費計	685,716	31.1
人件費	289,247	13.1
扶助費	88,307	4.0
公債費	308,162	14.0
物件費	377,724	17.1
補助費等	171,945	7.8
普通建設事業費	591,789	26.9
うち単独分	89,155	4.0
繰出金	167,945	7.6
その他	208,237	9.5
<b>歳出計</b>	<b>2,203,356</b>	<b>100.0</b>

(注)構成比は表示単位未満を四捨五入しているため、合計と一致しない場合がある。

(3)主要指標等

(千円, %)

区分	H22決算
財政力指数	0.134
標準財政規模	1,185,693
経常一般財源比率	93.5
経常収支比率	81.1
人件費	23.1
物件費	13.3
補助費等	9.4
公債費	21.9
公債費負担比率	16.3
実質赤字比率	-
連結実質赤字比率	-

区分	H22決算
実質公債費比率	13.3
将来負担比率	69.4
実質収支比率	10.3
基金現在高	461,144
うち財政調整基金	200,000
うち減債基金	131,230
うちその他特定目的基金	129,914
地方債現在高	2,215,086
翌年度債務負担行為	0

(4)市町村税の状況

①収税状況(平成22年度、現年課税分)

(千円, %)

法定普通税					目的税	合計	徴収率
市町村民税		固定資産税	その他	小計			
個人分	法人分						
36,696	3,218	76,054	9,653	125,621	7,404	133,025	98.1

②税目別税率(平成23年度)

(円, %)

市町村民税				固定資産税	都市計画税	入湯税	鉦産税	
個人均等割	個人所得割	法人均等割	法人税割				200万以下	その他
3,000	6.0	3,000,000~50,000	14.7	1.4	-	100	0.7	1.0

<財政(主な公営企業会計)>(平成22年度決算)

(千円)

上水道事業		簡易水道事業		病院事業	
-	-	収支再差引	実質収支	-	-
-	-	△ 5	112	-	-
下水道事業(公共下水道)		下水道事業(特定環境保全公共下水道)		下水道事業(農業集落排水施設)	
-	-	-	-	経常損益	利益剰余金
-	-	-	-	△ 4	113

<公共施設>(平成22年度末)

都市公園 住民基本台帳 搭載人口1人当たり面積(m <sup>2</sup> )	下水道等普及率(%)	
-	公共下水道(対行政区域内人口)	下水道等(対行政区域内人口)
-	-	99.6

<産業>

農業	農家数(戸)	耕地面積(km <sup>2</sup> )	米収穫量(t)	産出額(百万円)
	H22.2.1	H23.7.15	H23年	H18年
	229	1.52	374	130
工業	事業所数(所)	従業者数(人)	出荷額(百万円)	
	H22.12.31	H22.12.31	H22.12.31	
	7	108	827	
商業	事業所数(店)	従業者数(人)	販売額(百万円)	
	H19.6.1	H19.6.1	H19.6.1	
	14	65	583	

<教育>(H23.5.1)

区分	幼稚園	小学校	中学校
学校数(園、校)	1	1	1
児童生徒数(人)	39	58	29

<福祉>(H24.1.1)

区分	保育所	養護老人ホーム	特別養護老人ホーム
施設数(所)	-	-	-
定員(人)	-	-	-

<医療>(H22.10.1)

区分	病院	診療所	歯科
施設数(所)	-	1	-

<その他の情報>

(1)名所・旧跡	若杉原生林、駒の尾山、志戸坂峠(因幡街道)、永昌山のタタラ跡、あわくら温泉、大茅スキー場
(2)祭り・イベント等	春の温泉まつり(5月)、夏まつり花火大会(8月)、中国自然歩道歩こう大会(11月)、岩倉寺会陽(裸まつり)(2月)
(3)名物・特産	ヤマメ、木工品、アスパラガス、ブルーベリー、あわくらDE愛バーガー
(4)姉妹都市	
(5)友好都市等	