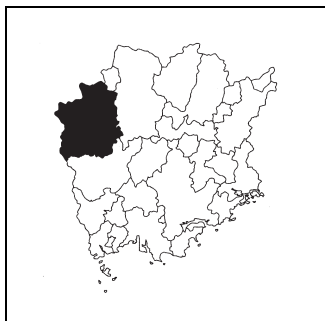


キャッチフレーズ 人と自然が奏でる 安全・快適・情報文化都市

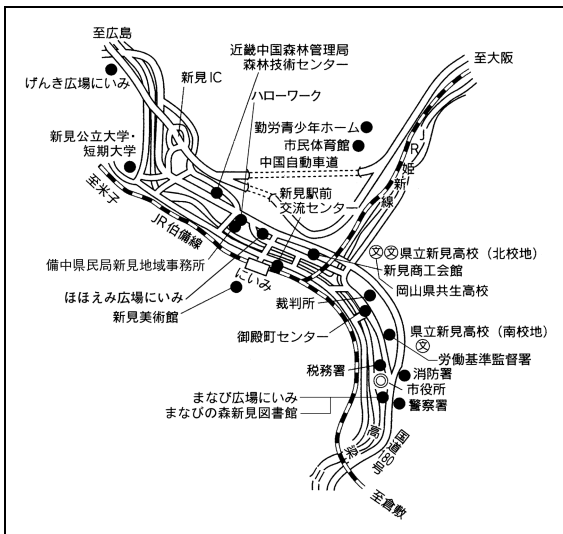
	にいみし <b>新見市</b>		〒	718-8501	市町村コード	法人番号
			所在地	新見市新見310-3	332101	800020332101
			TEL	0867-72-6111	FAX	0867-72-3602
			ホームページ	https://www.city.niimi.okayama.jp/		
市の木	市の花	市の生きもの	地域指定	一部事務組合等加入事業	公営企業	
ピオーネ	アテツマンサク	千屋牛	山振, 特農, 低開, 過疎, 豪雪, 辺地, 電源	税整理, 退手・互助・消防補償・非公災, 後期高齢者医療	【法適】上水 【非適】簡水, 下水(公共, 特環, 農集, 小規模, 特排, 個排), 観光(その他), 介護	

<概要>

(1)位置図



(2)主要施設案内図



(3)面積

[総面積県内第 2 位] (km<sup>2</sup>)

総面積 (H29. 10. 1)	793.29
耕地面積 (H29. 7. 15)	30.40
林野面積 (H27. 2. 1)	692.73

(4)人口、世帯数[住基人口県内第 14 位]

区分	人口(人)	うち65歳以上人口(人)	世帯数(世帯)
H17.10.1 (国調)	36,073	11,859 (32.9%)	12,393
H22.10.1 (国調)	33,870	11,837 (34.9%)	12,208
H27.10.1 (国調)	30,658	11,851 (38.8%)	11,648
H30.1.1 (住基)	30,236	12,136 (40.1%)	12,820

(7)沿革

H17. 3.31	新見市、阿哲郡大佐町、神郷町、哲多町、哲西町が合併(新設)
-----------	-------------------------------

(5)有権者数(H30.3.1)

男性	女性	合計
12,329	13,779	26,108

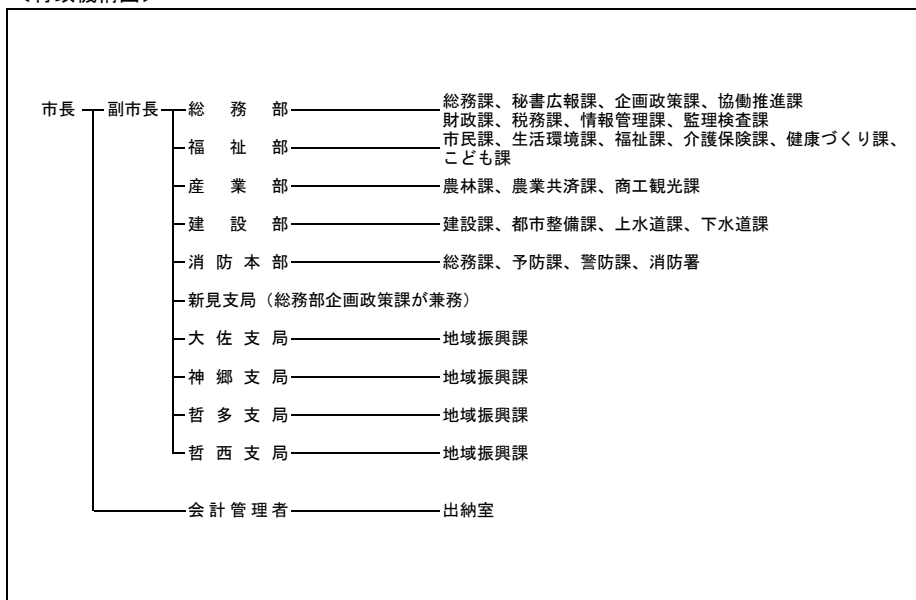
(6)就業人口比率(H27.10.1)

第一次産業	第二次産業	第三次産業
15.5	26.9	57.7

(8) 執行機関、議会 (H30.4.1現在)

執行機関	市長	いけだ ひふみ 任期 H 32. 12. 24 池田 一二三 当選回数 1 回	議会	任期	H 33. 4. 23						
	副市長	木村 俊之		議長	仲田 康豊						
	職員数	(H29. 4. 1現在) 511人(うち一般行政職287人)		副議長	藤澤 正則						
	定数	18人			自	民	公	共	社	他	無
						1	1			16	

<行政機構図>



<主要な施策・事業>

○新見市版地域共生社会構築事業	○新見市移住交流支援センター事業
○健康チャレンジポイント事業	○子育て支援医療費助成事業(中学3年生修了まで)
○自主防災組織支援事業	○公共交通空白地有償運送支援事業
○A級グルメフェアの開催	○周遊型観光ツアー助成事業
○都市計画マスタープラン策定事業	○ICT教育推進事業
○新見市企業立地促進奨励金	○IJUターン就職支援事業

<ユニークな施策・事業>

○看護学生・介護学生奨学支援金給付事業	○将来の新見市を支える元気な子ども「塩から子」育成事業
○おとし暮らし支援事業	○小学校IWB整備事業
○クアオルト健康ウォーキング事業	○胃がん発生リスク検診事業
○オール新見！公募型まちづくり事業	○IJUターン就職奨励金
○千屋牛教育ファーム事業	○にのみ周遊スタンプラリー事業
	○木のおもちゃ開発事業

<財政(普通会計)>

(1) 決算収支(平成28年度)

(千円)

歳入決算額		歳出決算額		形式収支	実質収支
26,174,932		24,161,990		2,012,942	1,616,154
単年度収支	積立金	繰上償還費		積立金取崩額	実質単年度収支
△ 193,696	2,173	637,449		564,088	△ 118,162

(2) 主な歳入歳出

(千円, %)

区分	H28決算	構成比
地方税	3,452,584	13.2
地方交付税	12,475,000	47.7
国・県支出金	2,768,939	10.6
地方債	3,159,674	12.1
うち臨時財政対策債	639,674	2.4
その他	4,318,735	16.5
<b>歳入計</b>	<b>26,174,932</b>	<b>100.0</b>
義務的経費計	10,462,058	43.3
人件費	3,667,554	15.2
扶助費	2,233,469	9.2
公債費	4,561,035	18.9
物件費	3,006,585	12.4
補助費等	1,686,562	7.0
普通建設事業費	4,015,688	16.6
うち単独分	3,043,911	12.6
繰出金	3,490,562	14.4
その他	1,500,535	6.2
<b>歳出計</b>	<b>24,161,990</b>	<b>100.0</b>

(注) 構成比は表示単位未満を四捨五入しているため、合計と一致しない場合がある。

(3) 主要指標等

(千円, %)

区分	H28決算	区分	H28決算
財政力指数	0.25	実質公債費比率	10.0
標準財政規模	16,129,406	将来負担比率	48.6
経常一般財源比率	96.4	実質収支比率	10.0
経常収支比率	83.8	基金現在高	12,700,323
人件費	21.2	うち財政調整基金	6,574,020
物件費	12.7	うち減債基金	277,061
補助費等	5.1	うちその他特定目的基金	5,849,242
公債費	23.7	地方債現在高	31,400,698
公債費負担比率	22.4	翌年度債務負担行為	1,616,470
実質赤字比率	-		
連結実質赤字比率	-		

(4) 市町村税の状況

① 収税状況(平成28年度, 現年課税分)

(千円, %)

法定普通税					目的税	合計	徴収率
市町村民税		固定資産税	その他	小計			
個人分	法人分						
1,064,971	214,175	1,761,428	278,346	3,318,920	103,995	3,422,915	98.9

② 税目別税率(平成29年度)

(円, %)

市町村民税				固定資産税	都市計画税	入湯税	鉦産税	
個人均等割	個人所得割	法人均等割	法人税割				200万以下	その他
3,500	6.0	3,000,000~50,000	12.1	1.4	0.20	150(150)	0.7	1.0

<財政(主な公営企業会計)>(平成28年度決算)

(千円)

上水道事業		簡易水道事業		病院事業	
経常損益	利益剰余金	収支再差引	実質収支	-	-
73,438	659,081	△ 10,145	58,630	-	-
下水道事業(公共下水道)		下水道事業(特定環境保全公共下水道)		下水道事業(農業集落排水施設)	
収支再差引	実質収支	収支再差引	実質収支	収支再差引	実質収支
17,393	15,447	6,036	6,811	211	3,174

<公共施設>(平成28年度末)

都市公園 住民基本台帳 搭載人口1人当たり面積(m <sup>2</sup> )	下水道等普及率(%)	
	公共下水道(対行政区域内人口)	下水道等(対行政区域内人口)
5.6	60.9	65.8

<産業>

農業	農家数(戸)	耕地面積(km <sup>2</sup> )	米收穫量(t)	産出額(百万円)
	H27.2.1	H29.7.15	H29年	H27年
	3,414	30.40	6,530	10,660
工業	事業所数(所)	従業者数(人)	出荷額(百万円)	
	H29.6.1	H29.6.1	H28年	
	69	2,089	86,728	
商業	事業所数(店)	従業者数(人)	販売額(百万円)	
	H26.7.1	H26.7.1	H26.7.1	
	387	1,968	38,596	

<教育>(H29.5.1)

区分	幼稚園	幼保連携型認定こども園	小学校	中学校
学校数(園、校)	3	7	17	5
児童生徒数(人)	8	433	1,333	771

<福祉>(H29.10.1)

区分	保育所	養護老人ホーム	特別養護老人ホーム
施設数(所)	6	1	5
定員(人)	445	50	370

<医療>(H28.10.1)

区分	病院	診療所	歯科
施設数(所)	4	30	11

<その他の情報>

(1)名所・旧跡	満奇洞、井倉洞、羅生門、絹掛の滝、龍頭峡、阿哲峡、鳴滝、御洞渓谷、三国山ブナ林、鯉が窪湿原、おもつぼ湿原、三室峡、黒髪山、大佐山、荒戸山、剣山、方谷庵、山田方谷記念館、日本一の親子孫水車、石堂薬師三尊像、荒戸神社、天王八幡神社、三尾寺、矢田石仏、若山牧水歌碑、新見美術館、新見市法曹陶芸館(猪風来美術館)
(2)祭り・イベント等	にいみ雛まつり(3月)、哲西きらめきひな祭り(3月)、鯉が窪湿原まつり(5月)、三室峡しゃくなげまつり(5月)、大佐大井野清流石楠花まつり(5月)、神郷太鼓田植(5月)、哲多ふる里すずらんまつり(6月)、新見ふるさとまつり(8月)、土下座まつり(10月)、神郷ふるさと祭(10月)、大佐ふるさとまつり(10月)、新見A級グルメフェア(秋)、三室峡紅葉まつり(11月)、大佐大井野紅葉まつり(11月)、新見市長杯スキー・スノーボード大会(2月)
(3)名物・特産	千屋牛、チョウザメ・キャビア、トマト、桃、ピオーネ、ワイン、日本茶、紅茶、白小豆、葉たばこ、リンドウ、ポタン鍋、鯖の姿寿司、そば、鮎、やまめ、しいたけ、栗、米粉パン、猪ラーメン、石灰石
(4)姉妹都市	ニューヨーク州ニューパルツヴァイルツ(アメリカ) ブリティッシュコロンビア州シドニータウン(カナダ)
(5)友好都市等	信陽市瀋河区(中国)