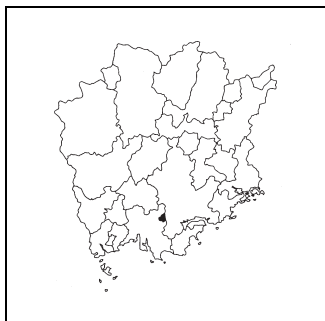


キャッチフレーズ 誰もが豊かさを実感でき、住み続けたいと思う町

	はやしまちょう <b>早島町</b>		〒 701-0303	市町村コード	法人番号
	所在地 都窪郡早島町前潟360-1		334235	2000020334235	
	TEL 086-482-0611	FAX 086-482-3405			
	ホームページ http://www.town.hayashima.lg.jp/				
町の木	町の花	町の鳥	地域指定	一部事務組合等加入事業	公営企業
かいづかいぶき	さつき	—		水利、農済、水道、し尿、税整理、競艇、退手・互助・非公災・消防補償、後期高齢者医療	【法適】上水 【非適】下水(公共)

<概要>

(1)位置図

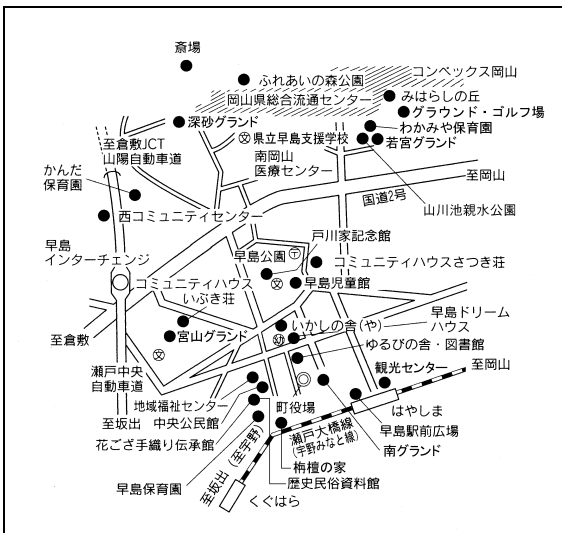


(3)面積

[総面積県内第 27 位] (km<sup>2</sup>)

総面積 (H29. 10. 1)	7.62
耕地面積 (H29. 7. 15)	1.53
林野面積 (H27. 2. 1)	0.89

(2)主要施設案内図



(4)人口、世帯数[住基人口県内第 20 位]

区分	人口(人)	うち65歳以上人口(人)	世帯数(世帯)
H17.10.1 (国調)	11,921	2,417 (20.3%)	4,023
H22.10.1 (国調)	12,214	2,803 (23.0%)	4,200
H27.10.1 (国調)	12,154	3,345 (27.6%)	4,349
H30.1.1 (住基)	12,490	3,459 (27.7%)	4,931

(5)有権者数(H30.3.1)

男性	女性	合計
4,761	5,345	10,106

(6)就業人口比率(H27.10.1)

第一次産業	第二次産業	第三次産業
1.8	23.1	75.0

(7)沿革

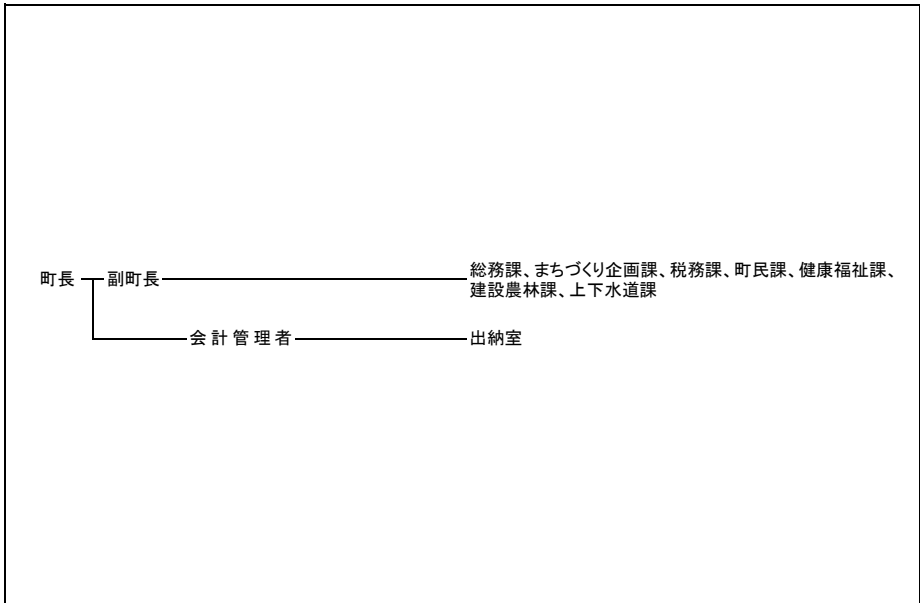
M22. 6. 1	都窪郡早島村、矢尾村、前潟村が合併(早島村)
M29. 2.26	町制施行(早島町)

早島町

(8) 執行機関、議会 (H30.4.1現在)

執行機関	町長	なかがわ ますお 任期 H 31. 8.27 中川 真寿男 当選回数 1 回	議会	任期	H 30. 9. 13							
				議長	福田 健							
	副町長	高橋 潔		副議長	古田 敬司							
	職員数	(H29. 4. 1現在) 95人(うち一般行政職64人)		定数	10人	自	民	公	共	社	他	無
						1	1			8		

<行政機構図>



<主要な施策・事業>

- |            |            |
|------------|------------|
| ○町営住宅整備事業  | ○小児医療費給付事業 |
| ○防犯灯LED化事業 | ○自治活動推進事業  |
| ○健康増進事業    | ○地場産業等振興事業 |

<ユニークな施策・事業>

- |                |            |
|----------------|------------|
| ○町民総合会館運営事業    | ○一貫教育事業    |
| ○コミュニティバス運行事業  | ○はやしま学推進事業 |
| ○心と体の健康づくり推進事業 | ○ICT教育推進事業 |
| ○空き家等利活用助成事業   | ○若者定住促進事業  |

<財政(普通会計)>

(1)決算収支(平成28年度)

(千円)

歳入決算額		歳出決算額		形式収支	実質収支
5,265,447		5,004,646		260,801	203,286
単年度収支	積立金	繰上償還費		積立金取崩額	実質単年度収支
51,427	76,810	-		71,615	56,622

(2)主な歳入歳出

(千円, %)

区分	H28決算	構成比
地方税	1,835,207	34.9
地方交付税	880,012	16.7
国・県支出金	1,030,452	19.6
地方債	663,304	12.6
うち臨時財政対策債	180,104	3.4
その他	856,472	16.3
<b>歳入計</b>	<b>5,265,447</b>	<b>100.0</b>
義務的経費計	2,175,727	43.5
人件費	866,511	17.3
扶助費	944,148	18.9
公債費	365,068	7.3
物件費	603,123	12.1
補助費等	441,560	8.8
普通建設事業費	861,012	17.2
うち単独分	392,247	7.8
繰出金	689,790	13.8
その他	233,434	4.7
<b>歳出計</b>	<b>5,004,646</b>	<b>100.0</b>

(注)構成比は表示単位未満を四捨五入しているため、合計と一致しない場合がある。

(3)主要指標等

(千円, %)

区分	H28決算	区分	H28決算
財政力指数	0.67	実質公債費比率	6.9
標準財政規模	3,022,594	将来負担比率	23.1
経常一般財源比率	96.3	実質収支比率	6.7
経常収支比率	92.5	基金現在高	1,924,646
人件費	27.0	うち財政調整基金	1,019,237
物件費	13.0	うち減債基金	320,899
補助費等	10.5	うちその他特定目的基金	584,510
公債費	11.7	地方債現在高	4,660,955
公債費負担比率	10.2	翌年度債務負担行為	70,030
実質赤字比率	-		
連結実質赤字比率	-		

(4)市町村税の状況

①収税状況(平成28年度, 現年課税分)

(千円, %)

法定普通税					目的税	合計	徴収率
市町村民税		固定資産税	その他	小計			
個人分	法人分						
574,094	197,394	939,157	113,714	1,824,359	0	1,824,359	99.1

②税目別税率(平成29年度)

(円, %)

市町村民税				固定資産税	都市計画税	入湯税	鉦産税	
個人均等割	個人所得割	法人均等割	法人税割				200万以下	その他
3,500	6.0	3,000,000~50,000	12.1	1.4	-	-	0.7	1.0

<財政(主な公営企業会計)>(平成28年度決算)

(千円)

上水道事業		簡易水道事業		病院事業	
経常損益	利益剰余金	-	-	-	-
10,120	32,535	-	-	-	-
下水道事業(公共下水道)		下水道事業(特定環境保全公共下水道)		下水道事業(農業集落排水施設)	
収支再差引	実質収支	-	-	-	-
△ 6,234	18,307	-	-	-	-

<公共施設>(平成28年度末)

都市公園 住民基本台帳 搭載人口1人当たり面積(㎡)	下水道等普及率(%)	
	公共下水道(対行政区域内人口)	下水道等(対行政区域内人口)
39.0	99.5	99.5

<産業>

農業	農家数(戸)	耕地面積(k㎡)	米収穫量(t)	産出額(百万円)
	H27.2.1	H29.7.15	H29年	H27年
	169	1.53	628	170
工業	事業所数(所)	従業者数(人)	出荷額(百万円)	
	H29.6.1	H29.6.1	H28年	
	16	424	7,726	
商業	事業所数(店)	従業者数(人)	販売額(百万円)	
	H26.7.1	H26.7.1	H26.7.1	
	115	1,249	142,006	

<教育>(H29.5.1)

区分	幼稚園	幼保連携型認定こども園	小学校	中学校
学校数(園、校)	1	-	1	1
児童生徒数(人)	136	-	782	336

<福祉>(H29.10.1)

区分	保育所	養護老人ホーム	特別養護老人ホーム
施設数(所)	3	-	1
定員(人)	400	-	80

<医療>(H28.10.1)

区分	病院	診療所	歯科
施設数(所)	1	10	7

<その他の情報>

(1)名所・旧跡	早島公園, ふれあいの森公園, コンベックス岡山, 不老のみち(遊歩道), いかしの舎, 早島観光センター, 戸川家記念館, 歴史民俗資料館, 花ござ手織り伝承館, 鶴崎神社
(2)祭り・イベント等	花ござまつり(7月), 備中はやしま夏まつり(8月), 鶴崎神社大祭(10月), 生涯学習まつり(10~11月), 早島ふるさと音楽祭(12月), マラソン・駅伝大会(1月)
(3)名物・特産	花ござ, 畳表, い製品, マスカット, 紫苑
(4)姉妹都市	
(5)友好都市等	