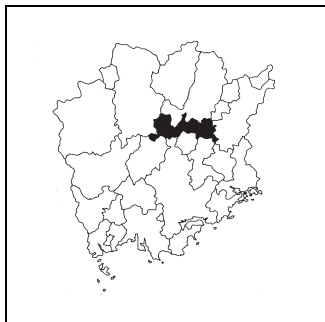


キャッチフレーズ 世界にはばたく「元氣」な美咲町

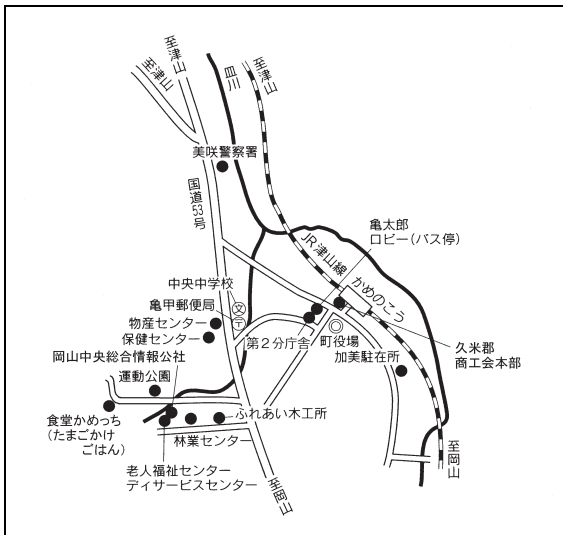
 みさきちょう <b>美咲町</b>	〒	709-3717	市町村コード	法人番号	
	所在地	久米郡美咲町原田1735	336661	1000020336661	
	TEL	0868-66-1111	FAX	0868-66-2038	
	ホームページ	http://www.town.misaki.okayama.jp/			
町の木	町の花	町の鳥	地域指定	一部事務組合等加入事業	公営企業
桜	さつき・菊	—	山振、特農、過疎、辺地、電源	農済・養老ホーム・特養老人ホーム・ごみし尿・火葬・消防・税整理広域事務・退手・互助・非公災・消防補償、後期高齢者医療・資源循環	【非適】簡水、下水（特環、農集）、宅造

<概要>

(1)位置図



(2)主要施設案内図



(3)面積

[総面積県内第 12 位] (km<sup>2</sup>)

総面積 (H29. 10. 1)	232.17
耕地面積 (H29. 7. 15)	21.80
林野面積 (H27. 2. 1)	171.09

(4)人口、世帯数[住基人口県内第 16 位]

区分	人口(人)	うち65歳以上人口(人)	世帯数(世帯)
H17.10.1 (国調)	16,577	5,642 (34.0%)	5,664
H22.10.1 (国調)	15,642	5,522 (35.3%)	5,531
H27.10.1 (国調)	14,432	5,592 (38.8%)	5,258
H30.1.1 (住基)	14,621	5,741 (39.3%)	6,234

(7)沿革

H17. 3. 22	久米郡中央町、旭町、柵原町が合併(新設)
------------	----------------------

(5)有権者数(H30.3.1)

男性	女性	合計
5,982	6,631	12,613

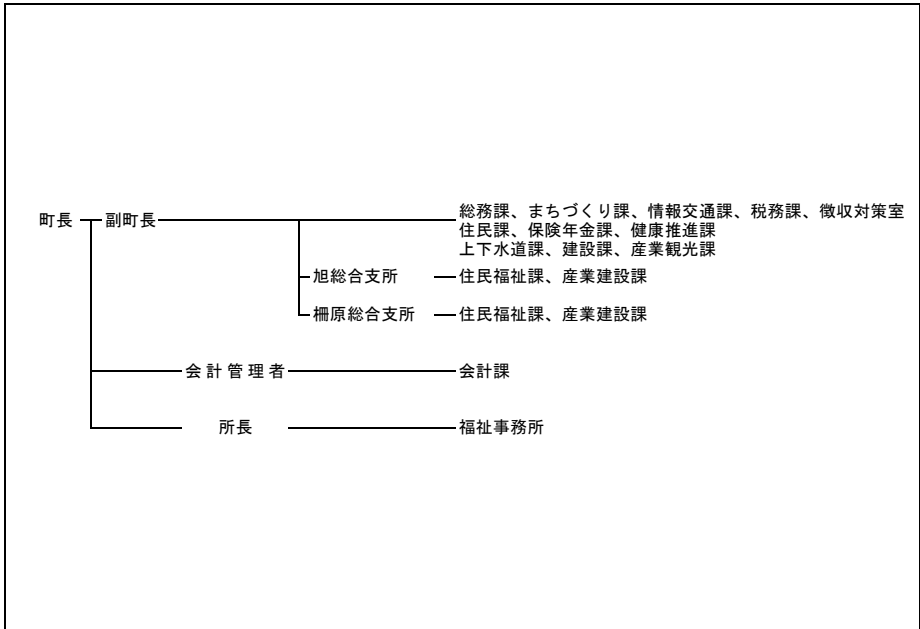
(6)就業人口比率(H27.10.1)

第一次産業	第二次産業	第三次産業
17.1	27.8	55.2

(8) 執行機関、議会 (H30.4.1現在)

執行機関	町長	さだもと かずとも 任期 H 33. 4. 23 定本 一友 当選回数 3 回	議会	任期	H 33. 4. 23							
				議長	貝阿彌 幸善							
	副町長	岡部 初江		副議長	松島 啓							
	職員数	(H29. 4. 1現在) 203人(うち一般行政職130人)		定数	14人	自	民	公	共	社	他	無
						1	1			12		

<行政機構図>



<主要な施策・事業>

- |                |                    |
|----------------|--------------------|
| ○子育て支援プラン      | ○町史編さん事業           |
| ○中山間地域総合整備事業   | ○国際交流事業            |
| ○定住促進住宅新築等補助事業 | ○結婚推進事業、結婚定住促進祝金事業 |
| ○高齢者黄福給付金事業    |                    |

<ユニークな施策・事業>

- |                                                                |                            |
|----------------------------------------------------------------|----------------------------|
| ○美咲町の子育て支援プラン(子育て支援の各種補助事業)                                    | ○はぐくみ事業(1年度30万円を上限で不育治療助成) |
| ○家庭で就学前の子どもを養育している保護者(月額10,000円/子ども1人)                         |                            |
| ○水道基本料金の助成(3人以上の子どもがいる家庭が対象。義務教育終了まで助成)                        |                            |
| ○ふるさと生きいきづくり事業(長寿祝金の贈呈満88歳以上の方10,000円、満100歳の誕生日を迎えられた方30,000円) |                            |
| ○乳幼児、児童、生徒医療費無料化(中学を卒業するまでの医療費自己負担分の助成、31年度までに限り高校卒業まで助成)      |                            |
| ○こうのとり事業(1年度30万円を上限として不妊治療費助成)                                 |                            |
| ○就職定住奨励金(若者の定住促進50,000円)                                       |                            |

<財政(普通会計)>

(1)決算収支(平成28年度)

(千円)

歳入決算額		歳出決算額		形式収支	実質収支
11,556,205		10,779,815		776,390	755,382
単年度収支	積立金	繰上償還費		積立金取崩額	実質単年度収支
△ 40,478	54,305	-		-	13,827

(2)主な歳入歳出

(千円, %)

区分	H28決算	構成比
地方税	1,422,206	12.3
地方交付税	5,754,153	49.8
国・県支出金	1,612,139	14.0
地方債	711,947	6.2
うち臨時財政対策債	291,747	2.5
その他	2,055,760	17.8
<b>歳入計</b>	<b>11,556,205</b>	<b>100.0</b>
義務的経費計	4,596,065	42.6
人件費	1,616,656	15.0
扶助費	1,116,245	10.4
公債費	1,863,164	17.3
物件費	1,773,776	16.5
補助費等	1,118,929	10.4
普通建設事業費	1,144,871	10.6
うち単独分	626,144	5.8
繰出金	1,595,778	14.8
その他	550,396	5.1
<b>歳出計</b>	<b>10,779,815</b>	<b>100.0</b>

(注)構成比は表示単位未満を四捨五入しているため、合計と一致しない場合がある。

(3)主要指標等

(千円, %)

区分	H28決算	区分	H28決算
財政力指数	0.24	実質公債費比率	11.5
標準財政規模	7,336,130	将来負担比率	40.4
経常一般財源比率	97.7	実質収支比率	10.3
経常収支比率	83.9	基金現在高	6,598,571
人件費	19.6	うち財政調整基金	3,382,425
物件費	13.1	うち減債基金	235,108
補助費等	7.7	うちその他特定目的基金	2,981,038
公債費	24.4	地方債現在高	11,143,501
公債費負担比率	20.5	翌年度債務負担行為	393,502
実質赤字比率	-		
連結実質赤字比率	-		

(4)市町村税の状況

①収税状況(平成28年度, 現年課税分)

(千円, %)

法定普通税					目的税	合計	徴収率
市町村民税		固定資産税	その他	小計			
個人分	法人分						
458,170	185,943	648,472	108,441	1,401,026	0	1,401,026	98.7

②税目別税率(平成29年度)

(円, %)

市町村民税				固定資産税	都市計画税	入湯税	鉦産税	
個人均等割	個人所得割	法人均等割	法人税割				200万以下	その他
3,500	6.0	3,000,000~50,000	12.1	1.4	-	150(150)	-	-

<財政(主な公営企業会計)>(平成28年度決算)

(千円)

上水道事業		簡易水道事業		病院事業	
-	-	収支再差引	実質収支	-	-
-	-	△ 1,119	70,309	-	-
下水道事業(公共下水道)		下水道事業(特定環境保全公共下水道)		下水道事業(農業集落排水施設)	
-	-	収支再差引	実質収支	収支再差引	実質収支
-	-	△ 25,296	28,745	1,245	6,249

<公共施設>(平成28年度末)

都市公園 住民基本台帳 搭載人口1人当たり面積(m <sup>2</sup> )	下水道等普及率(%)	
	公共下水道(対行政区域内人口)	下水道等(対行政区域内人口)
-	40.7	52.4

<産業>

農業	農家数(戸)	耕地面積(km <sup>2</sup> )	米收穫量(t)	産出額(百万円)
	H27.2.1	H29.7.15	H29年	H27年
	1,667	21.80	4,360	8,460
工業	事業所数(所)	従業者数(人)	出荷額(百万円)	
	H29.6.1	H29.6.1	H28年	
	35	1,382	30,329	
商業	事業所数(店)	従業者数(人)	販売額(百万円)	
	H26.7.1	H26.7.1	H26.7.1	
	98	353	3,463	

<教育>(H29.5.1)

区分	幼稚園	幼保連携型認定こども園	小学校	中学校
学校数(園、校)	-	-	5	3
児童生徒数(人)	-	-	658	374

<福祉>(H29.10.1)

区分	保育所	養護老人ホーム	特別養護老人ホーム
施設数(所)	4	1	5
定員(人)	470	60	175

<医療>(H28.10.1)

区分	病院	診療所	歯科
施設数(所)	1	12	5

<その他の情報>

(1)名所・旧跡	亀甲駅舎, 亀甲岩, 二上杉, 岸田吟香記念館, 三休公園・民話村, 大崩和西棚田, 小山棚田, まきばの館, 柵原ふれあい鉱山公園, 柵原鉱山資料館, 吉ヶ原駅舎, 両山寺, 摩賀多神社, 八幡神社, 唐臼墳墓群, 本山寺, 本経寺, 月の輪古墳, 香花温泉, エイコンスタジアム
(2)祭り・イベント等	さくらまつり(4月), ふるさと夏まつり(8月), 護法祭(8月), 産業祭(11月), ふれあい鉱山公園列車運行(毎月第1日曜日)
(3)名物・特産	たまごかけご飯, かめつち煎餅, 両山寺味噌, さくら茶, 桜湖焼, 棚田米, 新高梨, 葉タバコ, ニューピオーネ, アスパラ, 菌床しいたけ, 黄ニラ, そば, ホンモロコ
(4)姉妹都市	
(5)友好都市等	