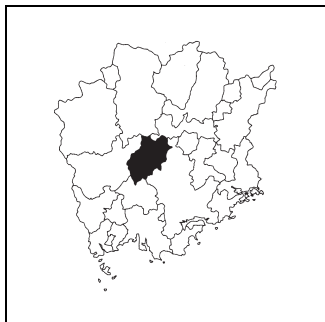


キャッチフレーズ ともに挑戦、ともに感動、ともに笑顔。自然と夢のあるまち、ビッグハートタウン吉備中央町

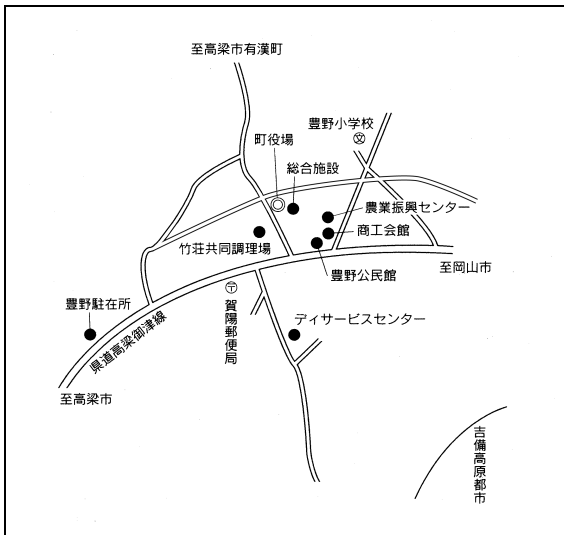
	き び ちゅうおうちよう 吉備中央町		〒	716-1192	市町村コード	法人番号
			所在地	加賀郡吉備中央町豊野1-2	336815	5000020336815
			TEL	0866-54-1313	FAX	0866-54-1855
			ホームページ	http://www.town.kibichuo.lg.jp/		
町の木	町の花	町の鳥	地域指定	一部事務組合等加入事業	公営企業	
アカマツ	ツツジ	ウグイス	山振, 特農, 過疎, 特土, 辺地, 電源	ごみ, 尿, 税整理, 地域事務, 退手・互助・非公災・消防補償, 後期高齢者医療	【法適】上水 【非適】下水(公共, 農集), その他(電気)	

<概要>

(1)位置図



(2)主要施設案内図



(3)面積

[総面積県内第 9 位] (km²)

総面積 (H29. 10. 1)	268.78
耕地面積 (H29. 7. 15)	27.00
林野面積 (H27. 2. 1)	211.73

(4)人口、世帯数[住基人口県内第 21 位]

区分	人口(人)	うち65歳以上人口(人)	世帯数(世帯)
H17.10.1 (国調)	14,040	(35.5%) 4,988	4,560
H22.10.1 (国調)	13,033	(36.7%) 4,784	4,460
H27.10.1 (国調)	11,950	(39.1%) 4,668	4,374
H30.1.1 (住基)	11,837	(39.1%) 4,629	5,537

(7)沿革

H16.10.1	御津郡加茂川町、上房郡賀陽町が合併(新設)
----------	-----------------------

(5)有権者数(H30.3.1)

男性	女性	合計
4,809	5,262	10,071

(6)就業人口比率(H27.10.1)

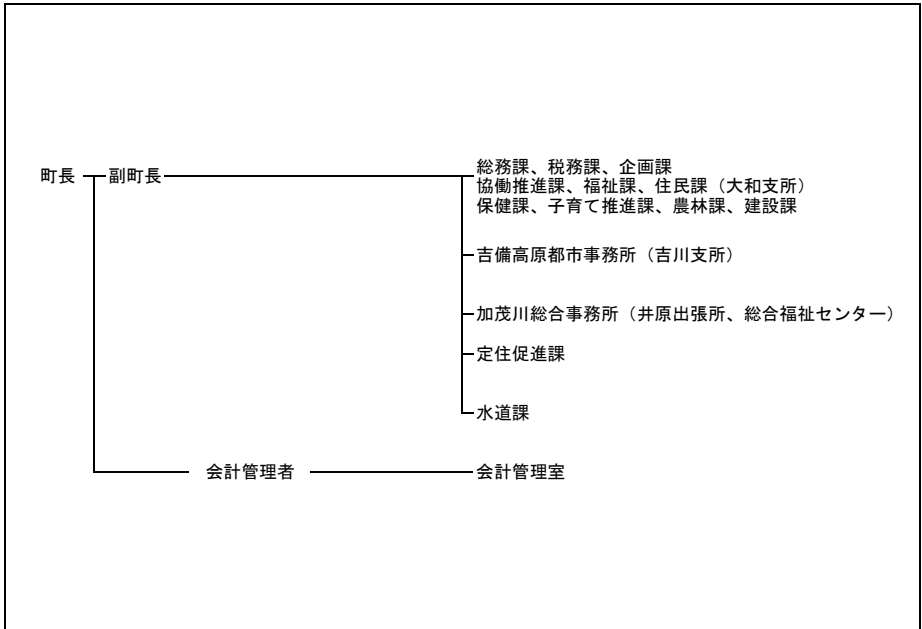
第一次産業	第二次産業	第三次産業
24.0	27.7	48.3

(8) 執行機関、議会 (H30.4.1現在)

執行機関	町長	やまもと まさのり 任期 H 32. 10. 23 山本 雅則 当選回数 2 回	議会	任期	H 32. 10. 23							
	副町長	岡田 清		議長	難波 武志							
	職員数	(H29. 4. 1現在) 206人(うち一般行政職116人)		副議長	黒田 員米							
	定数	12人		自	民	公	共	社	他	無	欠	
					1			11				

<行政機構図>

※括弧内の数字は次回一般選挙から適用



<主要な施策・事業>

- | | |
|----------------|-----------|
| ○公衆無線LAN環境整備事業 | ○子どもひろば事業 |
| ○定住促進事業 | |
| ○PFI吉備高原団地整備事業 | |
| ○町道新設改良事業 | |

<ユニークな施策・事業>

- | | |
|-------------------|---------------|
| ○頑張る農家応援事業 | ○日本版DMO推進支援事業 |
| ○協働のまちづくり寄付金事業 | |
| ○にこにこ出産祝金支給事業 | |
| ○岡山型ヘルスツーリズム拠点化事業 | |

<財政(普通会計)>

(1) 決算収支(平成28年度)

(千円)

歳入決算額		歳出決算額		形式収支	実質収支
9,797,919		9,377,361		420,558	371,099
単年度収支	積立金	繰上償還費		積立金取崩額	実質単年度収支
△ 27,751	261,446	-		100,000	133,695

(2) 主な歳入歳出

(千円, %)

区分	H28決算	構成比
地方税	1,213,856	12.4
地方交付税	4,361,502	44.5
国・県支出金	1,598,178	16.3
地方債	549,196	5.6
うち臨時財政対策債	232,596	2.4
その他	2,075,187	21.2
歳入計	9,797,919	100.0
義務的経費計	3,539,925	37.7
人件費	1,523,126	16.2
扶助費	756,494	8.1
公債費	1,260,305	13.4
物件費	1,297,810	13.8
補助費等	2,061,971	22.0
普通建設事業費	755,702	8.1
うち単独分	390,290	4.2
繰出金	1,082,613	11.5
その他	639,340	6.8
歳出計	9,377,361	100.0

(注) 構成比は表示単位未満を四捨五入しているため、合計と一致しない場合がある。

(3) 主要指標等

(千円, %)

区分	H28決算
財政力指数	0.25
標準財政規模	5,756,715
経常一般財源比率	96.9
経常収支比率	85.8
人件費	22.9
物件費	11.1
補助費等	14.0
公債費	20.3
公債費負担比率	16.7
実質赤字比率	-
連結実質赤字比率	-

区分	H28決算
実質公債費比率	12.5
将来負担比率	48.5
実質収支比率	6.4
基金現在高	3,558,439
うち財政調整基金	2,547,275
うち減債基金	3,487
うちその他特定目的基金	1,007,677
地方債現在高	9,990,488
翌年度債務負担行為	277,115

(4) 市町村税の状況

① 収税状況(平成28年度, 現年課税分)

(千円, %)

法定普通税					目的税	合計	徴収率
市町村民税		固定資産税	その他	小計			
個人分	法人分						
367,514	70,082	647,473	107,109	1,192,178	468	1,192,646	98.5

② 税目別税率(平成29年度)

(円, %)

市町村民税				固定資産税	都市計画税	入湯税	鉦産税	
個人均等割	個人所得割	法人均等割	法人税割				200万以下	その他
3,500	6.0	3,000,000~50,000	12.1	1.4	-	150(150)	0.7	1.0

<財政(主な公営企業会計)>(平成28年度決算)

(千円)

上水道事業		簡易水道事業		病院事業	
経常損益	利益剰余金	収支再差引	実質収支	-	-
56,056	877,799	△ 1,073	0	-	-
下水道事業(公共下水道)		下水道事業(特定環境保全公共下水道)		下水道事業(農業集落排水施設)	
収支再差引	実質収支	-	-	収支再差引	実質収支
△ 1,317	16,479	-	-	0	0

<公共施設>(平成28年度末)

都市公園 住民基本台帳 搭載人口1人当たり面積(m ²)	下水道等普及率(%)	
	公共下水道(対行政区域内人口)	下水道等(対行政区域内人口)
13.5	12.6	21.3

<産業>

農業	農家数(戸)	耕地面積(km ²)	米収穫量(t)	産出額(百万円)
	H27.2.1	H29.7.15	H29年	H27年
1,783	27.00	5,600	4,150	
工業	事業所数(所)	従業者数(人)	出荷額(百万円)	
	H29.6.1	H29.6.1	H28年	
34	2,102	50,283		
商業	事業所数(店)	従業者数(人)	販売額(百万円)	
	H26.7.1	H26.7.1	H26.7.1	
127	457	6,828		

<教育>(H29.5.1)

区分	幼稚園	幼保連携型認定こども園	小学校	中学校
学校数(園、校)	4	1	10	2
児童生徒数(人)	62	43	482	275

<福祉>(H29.10.1)

区分	保育所	養護老人ホーム	特別養護老人ホーム
施設数(所)	6	-	3
定員(人)	210	-	220

<医療>(H28.10.1)

区分	病院	診療所	歯科
施設数(所)	2	14	4

<その他の情報>

(1)名所・旧跡	宇甘溪、友琳の庭
(2)祭り・イベント等	レインボーフェスティバル(7月)、吉備高原鬼伝祭(8月)、わっしょい和んさか吉備高原フェスタ(10月)、加茂大祭(10月第3日曜日)、吉川八幡宮当番祭(10月第4日曜日)
(3)名物・特産	くさぎ菜のかけめし、ピオーネ、桃、ブルーベリー、キムチ、自然薯、バラ、シクラメン
(4)姉妹都市	
(5)友好都市等	淮安市楚州区(中国) 恩納村(沖縄県)