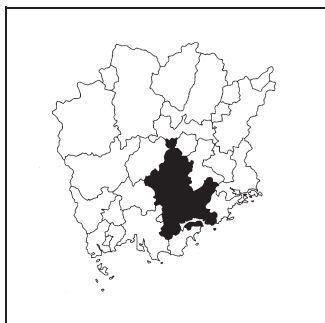


キャッチフレーズ 未来へ躍動する 桃太郎のまち岡山

 おかやまし 岡山市			〒	700-8544	市町村コード	法人番号	
			所在地	岡山市北区大供1-1-1		331007	5000020331007
			TEL	086-803-1000	FAX	086-225-5487	
			ホームページ	http://www.city.okayama.jp/			
市の木	市の花	市の鳥	地域指定	一部事務組合等加入事業	公営企業		
くろがねもち	きく	タンチョウ	山振, 特農, 過疎, 特土, 離島, 辺地, 電源	水利, 水道, 病院, ごみ, し尿, 消防補償, 後期高齢者医療	【法適】上水, 工水, 病院, 市場, 下水(公共, 特環, 農集) 【非適】宅造		

<概要>

(1)位置図



(3)面積

[総面積県内第 3 位] (km²)

総面積 (H30. 10. 1)	789.95
耕地面積 (H30. 7. 15)	133.00
林野面積 (H27. 2. 1)	353.17

(4)人口、世帯数[住基人口県内第 1 位]

区分	人口(人)	うち65歳以上人口(人) (19.0%)	世帯数(世帯)
H17.10.1 (国調)	696,172	132,262	282,834
H22.10.1 (国調)	709,584	151,140	296,790
H27.10.1 (国調)	719,474	175,013	309,409
H31.1.1 (住基)	709,241	183,197	327,462

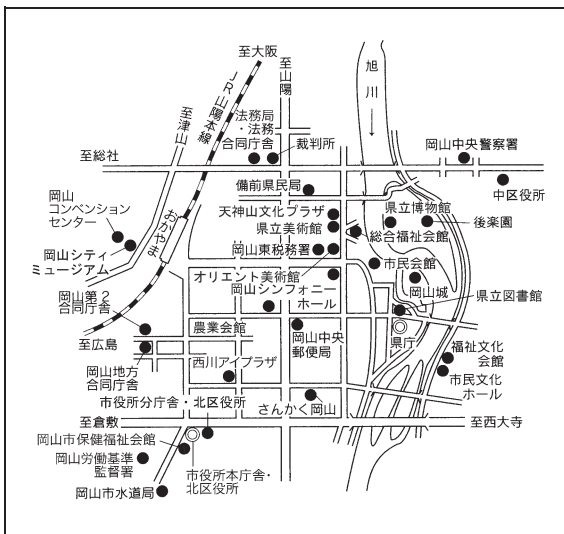
(5)有権者数(H31.3.1)

男性	女性	合計
275,781	305,606	581,387

(6)就業人口比率(H27.10.1)

第一次産業	第二次産業	第三次産業
2.6	22.0	75.4

(2)主要施設案内図



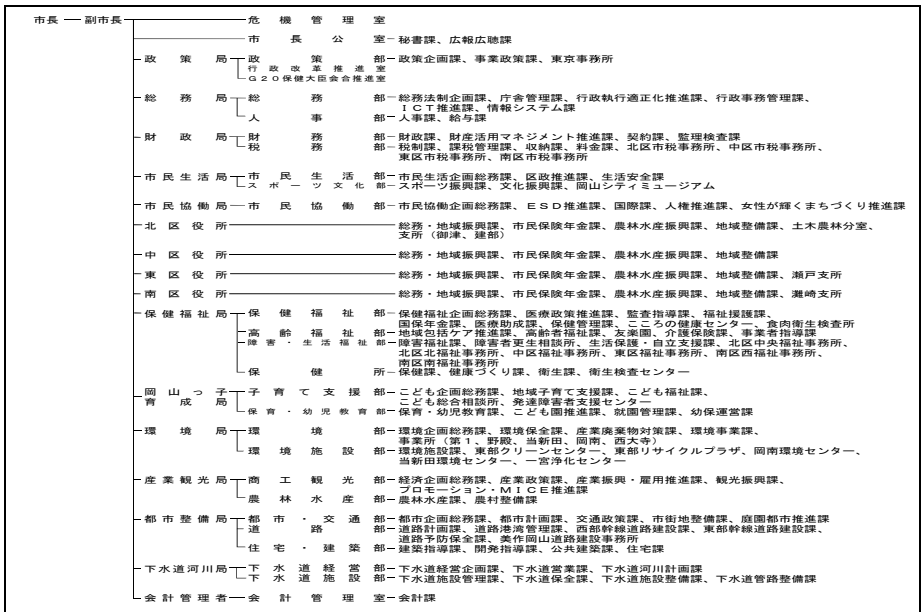
(7)沿革

M22. 6. 1	市制施行
S44. 2. 18	西大寺市を合併
S46. 1. 8	御津郡一宮町、津高町、吉備郡高松町を合併
S46. 3. 8	都窪郡吉備町、妹尾町、福田村を合併
S46. 5. 1	上道郡上道町、児島郡興除村、吉備郡足守町を合併
S50. 5. 1	児島郡藤田村を合併
H17. 3. 22	御津郡御津町、児島郡灘崎町を合併
H19. 1. 22	御津郡建部町、赤磐郡瀬戸町を合併
H21. 4. 1	政令指定都市

(8) 執行機関、議会 (H31.5.16現在)

執行機関	市長	おおもり まさお 任期 H 33. 10. 8 大森 雅夫 当選回数 2 回		任期	H 35. 4. 30								
	副市長	那須 正己	加藤 主税	議長	浦上 雅彦								
	職員数	(H30. 4. 1現在) 8, 429人(うち一般行政職2, 731人)		副議長	松田 安義								
				議会	定数	46人	自	民	公	共	社	他	無
						22	1	8	5		2	8	

<行政機構図>



<主要な施策・事業>

- | | |
|--|--|
| <ul style="list-style-type: none"> ○防災・減災対策 ○まちなかの魅力や賑わいをつなぐ公共交通の利便性向上(路面電車の乗入れ等) ○中山間・周辺地域の振興 ○健康づくりと生涯活躍推進事業 ○G20保健大臣会合開催事業 | <ul style="list-style-type: none"> ○新たな雇用と活力を生む戦略的な産業振興 ○日本遺産活用推進事業 ○岡山芸術創造劇場(仮称)の整備 ○保育士の確保や施設整備等による子育て環境の整備 ○学力向上及び問題行動等の防止及び解決 |
|--|--|

<ユニークな施策・事業>

- | | |
|---|--|
| <ul style="list-style-type: none"> ○「おかやま・スタートアップ支援拠点」支援事業 ○歩いて楽しいまちなかの回遊性向上と賑わいづくり ○学生イノベーションチャレンジ推進プロジェクト ○健康づくりと生涯活躍推進事業 | <ul style="list-style-type: none"> ○地域の未来づくり推進事業 ○岡山芸術交流2019(Okayama Art Summit 2019) ○学力向上・魅力ある授業づくり推進事業 |
|---|--|

< 財政(普通会計) >

(1) 決算収支(平成29年度)

(千円)

歳入決算額		歳出決算額		形式収支	実質収支
329,341,694		318,358,083		10,983,611	7,651,619
単年度収支	積立金	繰上償還費		積立金取崩額	実質単年度収支
114,364	7,803	3,807		4,900,000	△ 4,774,026

(2) 主な歳入歳出

(千円, %)

区分	H29決算	構成比
地方税	115,430,821	35.0
地方交付税	31,176,467	9.5
国・県支出金	74,708,044	22.7
地方債	37,386,600	11.4
うち臨時財政対策債	21,300,000	6.5
その他	70,639,762	21.4
歳入計	329,341,694	100.0
義務的経費計	187,640,956	58.9
人件費	76,828,624	24.1
扶助費	79,156,901	24.9
公債費	31,655,431	9.9
物件費	29,745,509	9.3
補助費等	19,715,119	6.2
普通建設事業費	38,731,609	12.2
うち単独分	19,779,806	6.2
繰出金	23,535,602	7.4
その他	18,989,288	6.0
歳出計	318,358,083	100.0

(注) 構成比は表示単位未満を四捨五入しているため、合計と一致しない場合がある。

(3) 主要指標等

(千円, %)

区分	H29決算
財政力指数	0.80
標準財政規模	193,596,215
経常一般財源比率	90.5
経常収支比率	89.3
人件費	33.0
物件費	10.8
補助費等	5.6
公債費	15.6
公債費負担比率	13.8
実質赤字比率	-
連結実質赤字比率	-

区分	H29決算
実質公債費比率	7.0
将来負担比率	18.3
実質収支比率	4.0
基金現在高	50,012,336
うち財政調整基金	19,743,666
うち減債基金	1,401,560
うちその他特定目的基金	28,867,110
地方債現在高	320,722,249
翌年度債務負担行為	77,881,155

(4) 市町村税の状況

① 収税状況(平成29年度, 現年課税分)

(千円, %)

法定普通税					目的税	合計	徴収率
市町村民税		固定資産税	その他	小計			
個人分	法人分						
39,451,731	11,470,917	45,191,661	6,593,434	102,707,743	11,585,203	114,292,946	99.3

② 税目別税率(平成30年度)

(円, %)

市町村民税				固定資産税	都市計画税	入湯税	鉦産税	
個人均等割	個人所得割	法人均等割	法人税割				200万以下	その他
3,500	6.0	3,000,000~50,000	12.1	1.4	0.30	150(70)	0.7	1.0

＜財政（主な公営企業会計）＞（平成29年度決算）

（千円）

上水道事業		簡易水道事業		病院事業	
経常損益	利益剰余金	-	-	経常損益	利益剰余金
2,061,091	3,182,052	-	-	△ 18,406	△ 214,186
下水道事業（公共下水道）		下水道事業（特定環境保全公共下水道）		下水道事業（農業集落排水施設）	
経常損益	利益剰余金	経常損益	利益剰余金	経常損益	利益剰余金
△ 30,568	0	2,891	0	10	0

＜公共施設＞（平成29年度末）

都市公園 住民基本台帳 搭載人口1人当たり面積（㎡）	下水道等普及率（％）	
	公共下水道（対行政区域内人口）	下水道等（対行政区域内人口）
15.4	66.6	67.7

＜産業＞

農業	農家数（戸）	耕地面積（km ² ）	米収穫量（t）	産出額（百万円）
	H27.2.1	H30.7.15	H30年	H29年
	10,753	133.00	43,200	25,030
工業	事業所数（所）	従業者数（人）	出荷額（百万円）	
	H30.6.1	H30.6.1	H29年	
	766	30,199	1,016,046	
商業	事業所数（店）	従業者数（人）	販売額（百万円）	
	H28.6.1	H28.6.1	H28.6.1	
	6,795	62,724	3,194,080	

＜教育＞（H30.5.1）

区分	幼稚園	幼保連携型認定こども園	小学校	中学校
学校数（園、校）	74	25	95	45
児童生徒数（人）	6,260	3,888	39,164	19,295

＜福祉＞（H30.10.1）

区分	保育所	養護老人ホーム	特別養護老人ホーム
施設数（所）	110	5	66
定員（人）	12,201	310	3,188

＜医療＞（H29.10.1）

区分	病院	診療所	歯科
施設数（所）	56	690	433

＜その他の情報＞

(1) 名所・旧跡	岡山後楽園, 岡山城, 吉備路, 犬島
(2) 祭り・イベント等	岡山さくらカーニバル(4月), おかやま桃太郎まつり(8月), おかやま国際音楽祭(10月), 秋のおかやま桃太郎まつり(10月), MOMOTAROH FANTASY(12月), 西大寺会陽(2月), 烏城灯源郷・幻想庭園(春・夏・秋), 烏城おしろあそび(5月), 烏城ひなまつり(3月), 烏城初夢まつり(1月)
(3) 名物・特産	岡山ばらずし, デミカツ丼, えびめし, フルーツパフェ, マスカット, ピオナー, 白桃, メロン, あたご梨, ママカリ, さわら, 山の芋, 千両ナス, 太秋柿, 黄ニラ, きびだんご
(4) 国際友好交流都市・地域	サンノゼ市(アメリカ), サンホセ市(コスタリカ), ブロヴディフ市(ブルガリア), 洛陽市(中国), 富川市(韓国), 新竹市(台湾), ウマティラインディアン居留区部族連合(アメリカ), グアム準州(アメリカ)