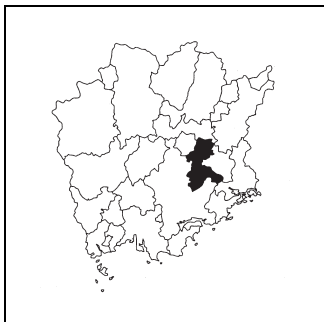


キャッチフレーズ 人“いきいき”まち“きらり”

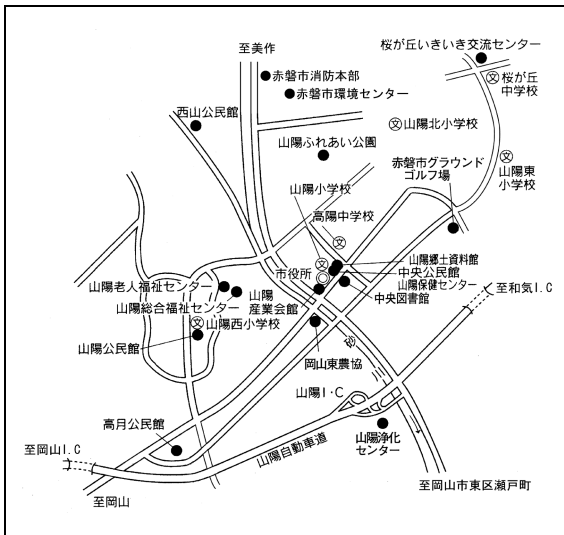
 あか いわ し <b>赤磐市</b>	〒	709-0898	市町村コード	法人番号	
	所在地	赤磐市下市344	332135	7000020332135	
	TEL	086-955-1111	FAX	086-955-1261	
	ホームページ	http://www.city.akaiwa.lg.jp/			
市の木	市の花	市の鳥	地域指定	一部事務組合等加入事業	公営企業
松	桃・桜	—	山振、特農、過疎、特土、辺地	水利、養老ホーム、特養老人ホーム、し尿、火葬、税整理、退手・互助・非公災・消防補償、後期高齢者医療	【法適】上水 【非適】下水(公共、特環、農集)、宅造、介護

<概要>

(1)位置図



(2)主要施設案内図



(3)面積

[総面積県内第 14 位] (km<sup>2</sup>)

総面積 (H30. 10. 1)	209.36
耕地面積 (H30. 7. 15)	25.00
林野面積 (H27. 2. 1)	131.65

(4)人口、世帯数[住基人口県内第 8 位]

区分	人口(人)	うち65歳以上人口(人)	世帯数(世帯)
H17.10.1 (国調)	43,913	(23.3%) 10,224	14,749
H22.10.1 (国調)	43,458	(26.5%) 11,489	15,274
H27.10.1 (国調)	43,214	(31.3%) 13,521	15,730
H31.1.1 (住基)	44,303	(32.4%) 14,370	18,318

(7)沿革

H17. 3. 7 赤磐郡山陽町、赤坂町、熊山町、吉井町が合併(新設)

(5)有権者数(H31.3.1)

男性	女性	合計
17,379	19,327	36,706

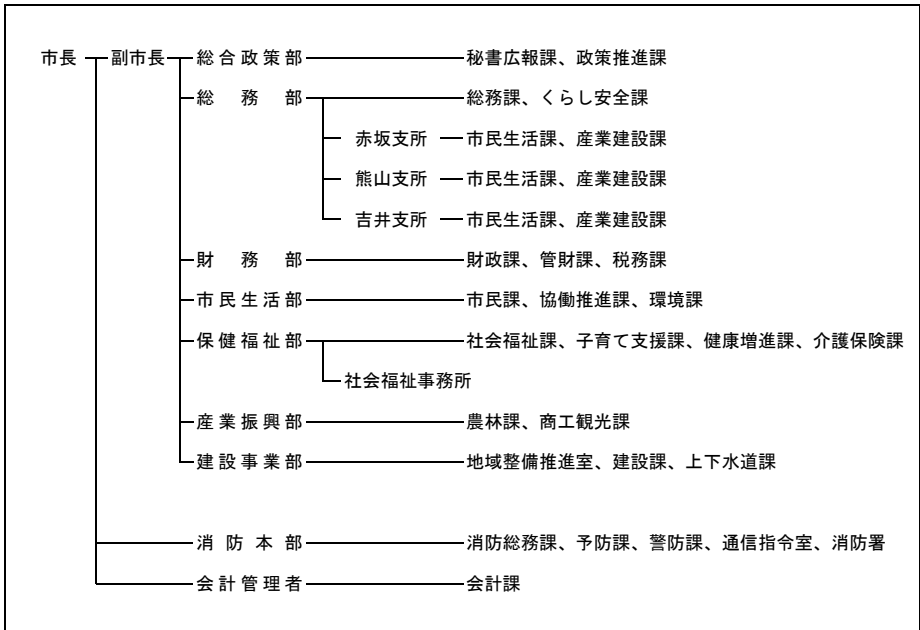
(6)就業人口比率(H27.10.1)

第一次産業	第二次産業	第三次産業
9.7	29.1	61.2

(8) 執行機関、議会 (H31.4.1現在)

執行機関	市長	ともがね たけのり 任期 H 33. 4. 16 友實 武則 当選回数 2 回		議会	任期	H 33. 4. 16						
					議長	金谷 文則						
	副市長	前田 正之	川島 明昌		副議長	佐々木 雄司						
	職員数	(H30. 4. 1現在) 504人(うち一般行政職257人)			定数	18人	自	民	公	共	社	他
							2	1			15	

<行政機構図>



<主要な施策・事業>

- |                       |                |
|-----------------------|----------------|
| ○子ども医療費給付事業(高校生等まで)   | ○産官学連携協力事業     |
| ○教育環境整備事業             | ○産業支援センター運営事業  |
| ○子ども・障がい者相談支援センター運営事業 | ○就農等支援センター運営事業 |
| ○企業誘致事業               | ○シティプロモーション事業  |

<ユニークな施策・事業>

- |                    |                        |
|--------------------|------------------------|
| ○永瀬清子の里づくり事業       | ○吉井川流域広域観光連携事業         |
| ○竜天天文台、オートキャンプ場の運営 | ○東京オリンピック事前キャンプ誘致活動等事業 |
| ○あかいわに帰ろうプロジェクト事業  | ○コミュニティFM整備事業          |

<財政(普通会計)>

(1)決算収支(平成29年度)

(千円)

歳入決算額		歳出決算額		形式収支	実質収支
19,363,132		18,428,738		934,394	748,076
単年度収支	積立金	繰上償還費		積立金取崩額	実質単年度収支
△ 88,752	7,686	-		500,000	△ 581,066

(2)主な歳入歳出

(千円, %)

区分	H29決算	構成比
地方税	4,877,708	25.2
地方交付税	6,662,579	34.4
国・県支出金	3,540,401	18.3
地方債	1,177,602	6.1
うち臨時財政対策債	631,802	3.3
その他	3,104,842	16.0
<b>歳入計</b>	<b>19,363,132</b>	<b>100.0</b>
義務的経費計	9,796,892	53.2
人件費	3,598,828	19.5
扶助費	3,927,266	21.3
公債費	2,270,798	12.3
物件費	2,807,108	15.2
補助費等	1,409,235	7.6
普通建設事業費	1,386,260	7.5
うち単独分	943,058	5.1
繰出金	2,683,323	14.6
その他	345,920	1.9
<b>歳出計</b>	<b>18,428,738</b>	<b>100.0</b>

(注)構成比は表示単位未満を四捨五入しているため、合計と一致しない場合がある。

(3)主要指標等

(千円, %)

区分	H29決算
財政力指数	0.46
標準財政規模	12,534,450
経常一般財源比率	97.3
経常収支比率	92.2
人件費	27.5
物件費	14.2
補助費等	6.8
公債費	17.7
公債費負担比率	15.7
実質赤字比率	-
連結実質赤字比率	-

区分	H29決算
実質公債費比率	8.0
将来負担比率	24.5
実質収支比率	6.0
基金現在高	11,637,894
うち財政調整基金	7,478,938
うち減債基金	110,452
うちその他特定目的基金	4,048,504
地方債現在高	20,101,532
翌年度債務負担行為	2,142,237

(4)市町村税の状況

①収税状況(平成29年度・現年課税分)

(千円, %)

法定普通税					目的税	合計	徴収率
市町村民税		固定資産税	その他	小計			
個人分	法人分						
1,738,762	439,826	2,272,452	382,879	4,833,919	404	4,834,323	99.1

②税目別税率(平成30年度)

(円, %)

市町村民税				固定資産税	都市計画税	入湯税	鉦産税	
個人均等割	個人所得割	法人均等割	法人税割				200万以下	その他
3,500	6.0	3,000,000~50,000	12.1	1.4	-	150(70)	0.7	1.0

<財政(主な公営企業会計)>(平成29年度決算)

(千円)

上水道事業		簡易水道事業		病院事業	
経常損益	利益剰余金	-	-	-	-
81,284	67,204	-	-	-	-
下水道事業(公共下水道)		下水道事業(特定環境保全公共下水道)		下水道事業(農業集落排水施設)	
収支再差引	実質収支	収支再差引	実質収支	収支再差引	実質収支
△ 26,970	47,180	△ 16,902	23,267	△ 3,647	3,242

<公共施設>(平成29年度末)

都市公園 住民基本台帳 搭載人口1人当たり面積(㎡)	下水道等普及率(%)	
	公共下水道(対行政区内人口)	下水道等(対行政区内人口)
7.8	75.1	76.9

<産業>

農業	農家数(戸)	耕地面積(k㎡)	米収穫量(t)	産出額(百万円)
	H27.2.1	H30.7.15	H30年	H29年
	2,225	25.00	6,920	5,140
工業	事業所数(所)	従業者数(人)	出荷額(百万円)	
	H30.6.1	H30.6.1	H29年	
	75	3,749	97,646	
商業	事業所数(店)	従業者数(人)	販売額(百万円)	
	H28.6.1	H28.6.1	H28.6.1	
	249	2,092	43,652	

<教育>(H30.5.1)

区分	幼稚園	幼保連携型認定こども園	小学校	中学校
学校数(園、校)	6	1	12	6
児童生徒数(人)	301	89	2,394	1,687

<福祉>(H30.10.1)

区分	保育所	養護老人ホーム	特別養護老人ホーム
施設数(所)	14	-	7
定員(人)	1,240	-	368

<医療>(H29.10.1)

区分	病院	診療所	歯科
施設数(所)	1	37	23

<その他の情報>

(1)名所・旧跡	両宮山古墳, 備前国分寺跡, 岩神のゆるぎ岩, 熊山遺跡, 石造十三重層塔, 石の懸樋, 熊山英国庭園, 竜天天文台公園, 吉井竜天オートキャンプ場, 吉井城山公園, お笑い赤坂亭, 血洗の滝
(2)祭り・イベント等	岩神大祭(4月), 足王神社大祭(4月・9月), 熊山神社大祭(4月), 城山公園まつり(4月), 熊山英国庭園(5月:スプリングフェスタ, 6月:薔薇祭り, 10月:オータムフェスタ, 12月:クリスマスコンサート), あかいわ映画まつり(7月), 赤磐市花火大会(8月), スポレクフェステ赤磐(10月), コスモス・案山子まつり(10月), あかいわ祭り(11月), 是里ワインフェスト(11月), 初日の出を迎える会(1月)
(3)名物・特産	白桃, シャインマスカット, ピオーネ, 是里ワイン, 黄ニラ, 黒大豆, 是里ごぼう, パスカラン, 梨, いちご, 朝日米, 雄町米, 日本酒, 筆軸
(4)姉妹都市	
(5)友好都市等	ヴァルハウゼン村(ドイツ・ラインラントファルツ州)