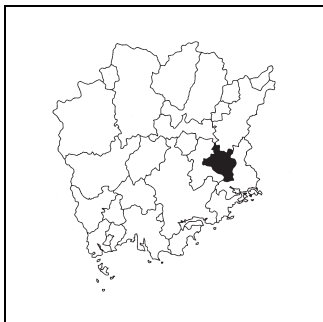


キャッチフレーズ 人ががやき 共に支え合う 快適で 健やかなまち

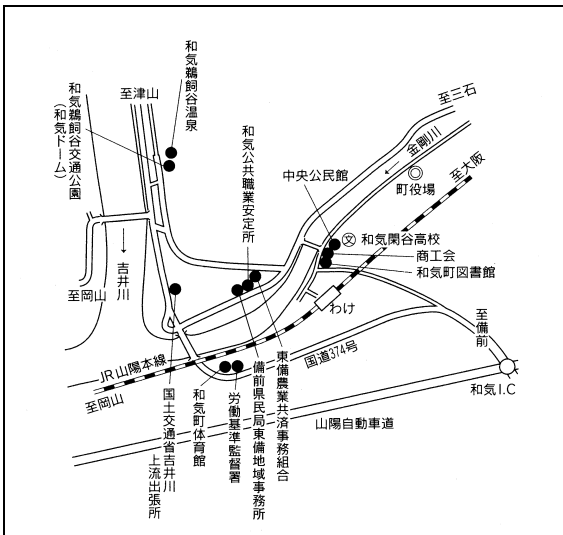
	わけちょう 和気町		〒	709-0495	市町村コード	法人番号	
	所在地		和気郡和気町尺所555		333468	200002033468	
	TEL		0869-93-1121		FAX	0869-92-0667	
	ホームページ		http://www.town.wake.okayama.jp/				
町の木	町の花	町の鳥	地域指定	一部事務組合等加入事業	公営企業		
さくら	藤	タンチョウ	山振, 特農, 過疎, 特土, 辺地	水利, 養老ホーム, 火葬, し尿, 消防, 税整理, 退手・互助・非公災・消防補償, 後期高齢者医療	【法適】上水, 簡水 【非適】下水(公共, 特環, 農集, 個排), 観光(休養), 駐車場		

<概要>

(1)位置図



(2)主要施設案内図



(3)面積

[総面積県内第 15 位] (km²)

総面積 (H30. 10. 1)	144.21
耕地面積 (H30. 7. 15)	10.00
林野面積 (H27. 2. 1)	107.84

(4)人口、世帯数[住基人口県内第 18 位]

区分	人口(人)	うち65歳以上人口(人)	世帯数(世帯)
H17.10.1 (国調)	16,180	(29.8%) 4,821	5,468
H22.10.1 (国調)	15,362	(33.1%) 5,086	5,394
H27.10.1 (国調)	14,412	(38.6%) 5,570	5,236
H31.1.1 (住基)	14,284	(38.9%) 5,561	6,289

(5)有権者数(H31.3.1)

男性	女性	合計
5,797	6,477	12,274

(6)就業人口比率(H27.10.1)

第一次産業	第二次産業	第三次産業
7.6	33.4	59.0

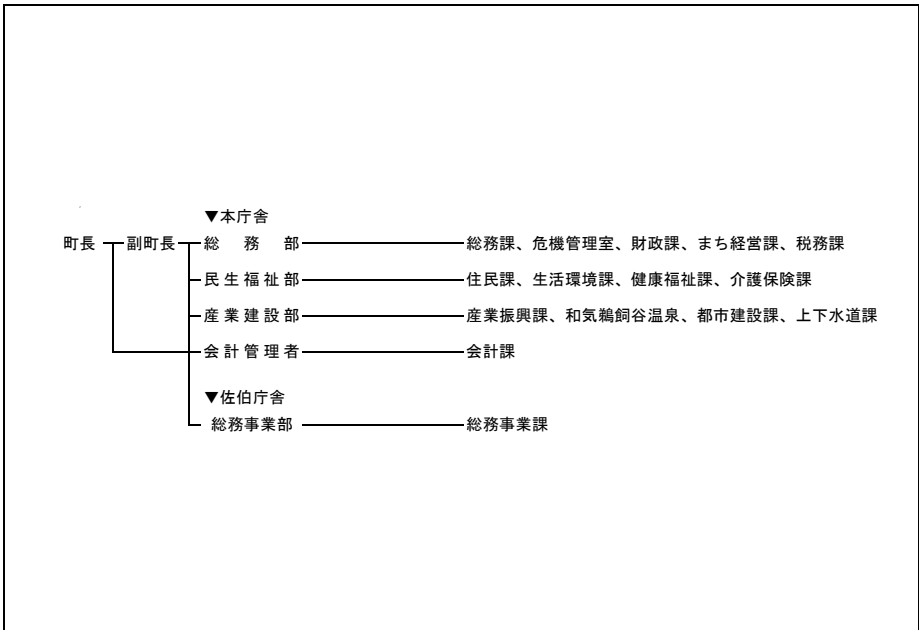
(7)沿革

H18. 3.1	和気郡佐伯町、和気町が合併(新設)
----------	-------------------

(8) 執行機関、議会 (H31.4.1現在)

執行機関	町長	くさかのぶよし 任期 H 34. 4. 15 草加 信義 当選回数 1 回		議会	任期	H 35. 2. 28							
	副町長	稲山 茂	(欠員中)		議長	安東 哲矢							
	職員数	(H30. 4. 1現在) 197人(うち一般行政職107人)			副議長	山本 泰正							
	定数	12人			自	民	公	共	社	他	無	欠	
						1	1				10		

<行政機構図>



<主要な施策・事業>

○まち・ひと・しごと創生関連事業	○工業団地造成事業
○町営バス運行事業	○排水ポンプ車整備事業

<ユニークな施策・事業>

○藤まつり、和文字焼まつりで町の活性化	○買物弱者支援事業
○子育て支援(医療費、幼保無料化等)	○和気開谷高校魅力化
○移住・定住促進事業	○公営塾「無料英語塾」
○英語教育の推進	○ドローン活用事業
○和気清麻呂公顕彰事業	

<財政(普通会計)>

(1) 決算収支(平成29年度)

(千円)

歳入決算額		歳出決算額		形式収支	実質収支
9,482,713		9,052,433		430,280	359,404
単年度収支	積立金	繰上償還費		積立金取崩額	実質単年度収支
△ 74,925	1,822	-		100,000	△ 173,103

(2) 主な歳入歳出

(千円, %)

区分	H29決算	構成比
地方税	1,587,769	16.7
地方交付税	3,828,216	40.4
国・県支出金	955,467	10.1
地方債	1,833,159	19.3
うち臨時財政対策債	244,759	2.6
その他	1,278,102	13.5
歳入計	9,482,713	100.0
義務的経費計	2,813,489	31.1
人件費	1,228,288	13.6
扶助費	807,581	8.9
公債費	777,620	8.6
物件費	1,327,889	14.7
補助費等	957,172	10.6
普通建設事業費	2,004,871	22.1
うち単独分	1,680,532	18.6
繰出金	1,686,047	18.6
その他	262,965	2.9
歳出計	9,052,433	100.0

(注) 構成比は表示単位未満を四捨五入しているため、合計と一致しない場合がある。

(3) 主要指標等

(千円, %)

区分	H29決算	区分	H29決算
財政力指数	0.31	実質公債費比率	12.9
標準財政規模	5,571,736	将来負担比率	77.8
経常一般財源比率	96.9	実質収支比率	6.5
経常収支比率	94.2	基金現在高	4,127,957
人件費	20.0	うち財政調整基金	2,300,034
物件費	16.6	うち減債基金	419,573
補助費等	11.1	うちその他特定目的基金	1,408,350
公債費	13.4	地方債現在高	9,583,483
公債費負担比率	11.4	翌年度債務負担行為	2,827,909
実質赤字比率	-		
連結実質赤字比率	-		

(4) 市町村税の状況

① 収税状況(平成29年度, 現年課税分)

(千円, %)

法定普通税					目的税	合計	徴収率
市町村民税		固定資産税	その他	小計			
個人分	法人分						
480,938	131,741	781,944	139,696	1,534,319	36,186	1,570,505	98.7

② 税目別税率(平成30年度)

(円, %)

市町村民税				固定資産税	都市計画税	入湯税	鉦産税	
個人均等割	個人所得割	法人均等割	法人税割				200万以下	その他
3,500	6.0	3,000,000~50,000	12.1	1.4	0.20	50(50)	0.7	1.0

<財政(主な公営企業会計)>(平成29年度決算)

(千円)

上水道事業		簡易水道事業(法適)		病院事業	
経常損益	利益剰余金	経常損益	利益剰余金	-	-
22,907	451,924	323	282,818	-	-
下水道事業(公共下水道)		下水道事業(特定環境保全公共下水道)		下水道事業(農業集落排水施設)	
収支再差引	実質収支	収支再差引	実質収支	収支再差引	実質収支
7,001	11,290	△ 3,277	6,156	△ 2,355	6,135

<公共施設>(平成29年度末)

都市公園 住民基本台帳 搭載人口1人当たり面積(m ²)	下水道等普及率(%)	
	公共下水道(対行政区域内人口)	下水道等(対行政区域内人口)
-	93.2	98.6

<産業>

農業	農家数(戸)	耕地面積(km ²)	米収穫量(t)	産出額(百万円)
	H27.2.1	H30.7.15	H30年	H29年
	1,100	10.00	2,400	2,700
工業	事業所数(所)	従業者数(人)	出荷額(百万円)	
	H30.6.1	H30.6.1	H29年	
	39	1,278	37,389	
商業	事業所数(店)	従業者数(人)	販売額(百万円)	
	H28.6.1	H28.6.1	H28.6.1	
	105	619	11,687	

<教育>(H30.5.1)

区分	幼稚園	幼保連携型認定こども園	小学校	中学校
学校数(園、校)	3	-	3	2
児童生徒数(人)	130	-	553	341

<福祉>(H30.10.1)

区分	保育所	養護老人ホーム	特別養護老人ホーム
施設数(所)	3	1	3
定員(人)	372	50	200

<医療>(H29.10.1)

区分	病院	診療所	歯科
施設数(所)	2	12	5

<その他の情報>

(1)名所・旧跡	県立自然保護センター、芳嵐園、和気氏政庁跡、津田永忠墓所、藤公園、矢田部六人衆、天神山城跡、片鉄ロマン街道、題目岩、和気鶴飼谷温泉、和気美しい森
(2)祭り・イベント等	藤まつり(5月)、和文字焼まつり(8月)、りんご祭(8月)、タンチョウフェスタ(10月)、ふるさとまつり(11月)、ロードレース(11月)、ふれあいウォーキング(11月)
(3)名物・特産	夏秋ナス、白ネギ、ぶどう、りんご、すもも、鯉のぼり
(4)姉妹都市	宇佐市(大分県)、霧島市(鹿児島県)
(5)友好都市等	上海市嘉定区(中国)、ハナ町(カナダ)、八尾市(大阪府)