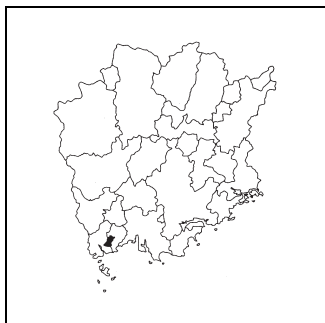


キャッチフレーズ 町民と創る 住みやすさ、やさしさが実感できるまち里庄

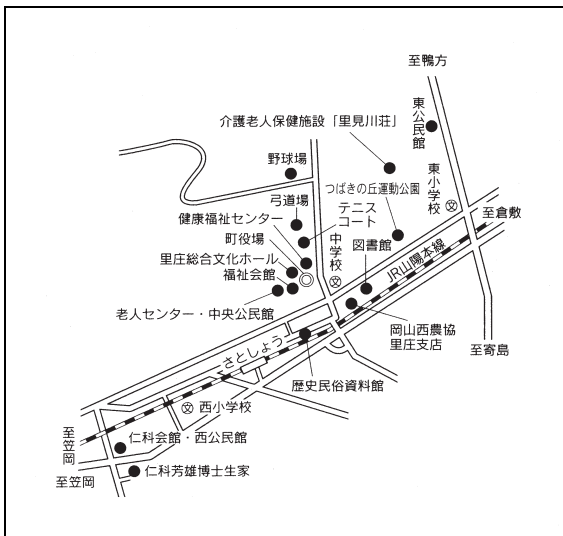
 さとしょうちょう <b>里庄町</b>	〒	719-0398	市町村コード	法人番号	
	所在地	浅口郡里庄町里見1107-2		334456 4000020334456	
	TEL	0865-64-3111	FAX	0865-64-3618	
	ホームページ	https://www.town.satoshio.okayama.jp/			
町の木	町の花	町の鳥	地域指定	一部事務組合等加入事業	公営企業
つばき	-	-	特土	養老ホーム、水道、ごみ、し尿、消防、税整理、競艇、退手・互助、非公災・消防補償、後期高齢者医療	【法適】上水、下水(公共) 【非適】介護

<概要>

(1)位置図



(2)主要施設案内図



(3)面積

[総面積県内第 26 位] (km<sup>2</sup>)

総面積 (H30. 10. 1)	12.23
耕地面積 (H30. 7. 15)	1.59
林野面積 (H27. 2. 1)	3.86

(4)人口、世帯数[住基人口県内第 22 位]

区分	人口(人)	うち65歳以上人口(人)	世帯数(世帯)
H17.10.1 (国調)	10,823	2,519 (23.3%)	3,624
H22.10.1 (国調)	10,916	2,905 (26.6%)	3,795
H27.10.1 (国調)	10,929	3,256 (29.8%)	4,027
H31.1.1 (住基)	11,193	3,378 (30.2%)	4,484

(5)有権者数(H31.3.1)

男性	女性	合計
4,371	4,836	9,207

(6)就業人口比率(H27.10.1)

第一次産業	第二次産業	第三次産業
2.2	34.9	62.9

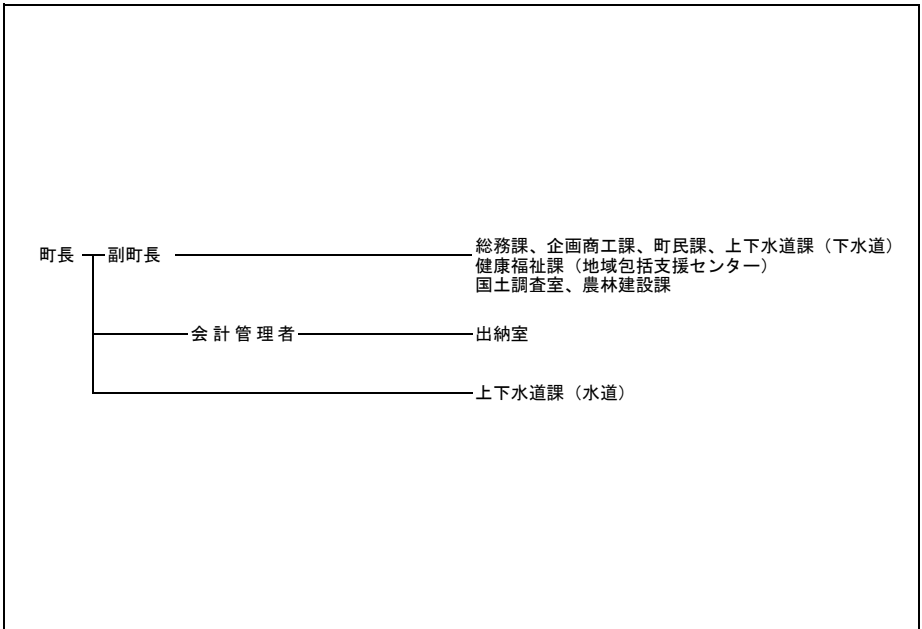
(7)沿革

- M38. 4. 1 浅口郡里見村、新庄村が合併(里庄村)  
 S25. 6. 1 町制施行(里庄町)

(8) 執行機関、議会 (H31.5.8現在)

執行機関	町長	かとう やすひさ 任期 H 34. 1. 27 加藤 泰久 当選回数 1 回	議会	任期	H 33. 5. 7							
	副町長	内田 二三雄		議長	眞野 博文							
	職員数	(H30. 4. 1現在) 85人(うち一般行政職55人)		副議長	小野 光三							
	定数	10人			自	民	公	共	社	他	無	欠
						1			9			

<行政機構図>



<主要な施策・事業>

- 公共下水道整備事業

<ユニークな施策・事業>

- 花いっぱい運動
- 結婚推進事業
- 里庄まこもたけ普及啓発事業

<財政(普通会計)>

(1) 決算収支(平成29年度)

(千円)

歳入決算額		歳出決算額		形式収支	実質収支
4,715,492		4,452,109		263,383	248,759
単年度収支	積立金	繰上償還費		積立金取崩額	実質単年度収支
△ 76,353	163,156	-		84,067	2,736

(2) 主な歳入歳出

(千円, %)

区分	H29決算	構成比
地方税	1,524,898	32.3
地方交付税	1,029,719	21.8
国・県支出金	771,773	16.4
地方債	235,312	5.0
うち臨時財政対策債	176,112	3.7
その他	1,153,790	24.5
<b>歳入計</b>	<b>4,715,492</b>	<b>100.0</b>
義務的経費計	1,864,190	41.9
人件費	622,610	14.0
扶助費	888,033	19.9
公債費	353,547	7.9
物件費	741,502	16.7
補助費等	750,728	16.9
普通建設事業費	249,468	5.6
うち単独分	133,711	3.0
繰出金	382,815	8.6
その他	463,406	10.4
<b>歳出計</b>	<b>4,452,109</b>	<b>100.0</b>

(注) 構成比は表示単位未満を四捨五入しているため、合計と一致しない場合がある。

(3) 主要指標等

(千円, %)

区分	H29決算
財政力指数	0.59
標準財政規模	2,783,968
経常一般財源比率	97.5
経常収支比率	88.6
人件費	20.8
物件費	16.5
補助費等	17.4
公債費	12.2
公債費負担比率	10.2
実質赤字比率	-
連結実質赤字比率	-

区分	H29決算
実質公債費比率	7.3
将来負担比率	-
実質収支比率	8.9
基金現在高	2,182,230
うち財政調整基金	686,170
うち減債基金	131,970
うちその他特定目的基金	1,364,090
地方債現在高	3,325,586
翌年度債務負担行為	175,423

(4) 市町村税の状況

① 収税状況(平成29年度, 現年課税分)

(千円, %)

法定普通税					目的税	合計	徴収率
市町村民税		固定資産税	その他	小計			
個人分	法人分						
487,116	205,545	712,437	109,486	1,514,584	0	1,514,584	99.8

② 税目別税率(平成30年度)

(円, %)

市町村民税				固定資産税	都市計画税	入湯税	釐産税	
個人均等割	個人所得割	法人均等割	法人税割				200万以下	その他
3,500	6.0	3,000,000~50,000	12.1	1.4	-	-	0.7	1.0

<財政(主な公営企業会計)>(平成29年度決算)

(千円)

上水道事業		簡易水道事業		病院事業	
経常損益	利益剰余金	-	-	-	-
25,595	35,692	-	-	-	-
下水道事業(公共下水道)		下水道事業(特定環境保全公共下水道)		下水道事業(農業集落排水施設)	
経常損益	利益剰余金	-	-	-	-
40,540	78,408	-	-	-	-

<公共施設>(平成29年度末)

都市公園 住民基本台帳 搭載人口1人当たり面積(m <sup>2</sup> )	下水道等普及率(%)	
	公共下水道(対行政区域内人口)	下水道等(対行政区域内人口)
6.5	59.6	59.6

<産業>

農業	農家数(戸)	耕地面積(km <sup>2</sup> )	米収穫量(t)	産出額(百万円)
	H27.2.1	H30.7.15	H30年	H29年
	311	1.59	231	160
工業	事業所数(所)	従業者数(人)	出荷額(百万円)	
	H30.6.1	H30.6.1	H29年	
	33	3,283	304,718	
商業	事業所数(店)	従業者数(人)	販売額(百万円)	
	H28.6.1	H28.6.1	H28.6.1	
	71	541	13,484	

<教育>(H30.5.1)

区分	幼稚園	幼保連携型認定こども園	小学校	中学校
学校数(園、校)	2	-	2	1
児童生徒数(人)	96	-	637	284

<福祉>(H30.10.1)

区分	保育所	養護老人ホーム	特別養護老人ホーム
施設数(所)	2	-	-
定員(人)	320	-	-

<医療>(H29.10.1)

区分	病院	診療所	歯科
施設数(所)	1	5	5

<その他の情報>

(1)名所・旧跡	仁科芳雄博士生家, つばきの丘運動公園, 仁科会館
(2)祭り・イベント等	夏まつり里庄(8月), 厚生体育大会(9月), 産業文化祭(11月), 健康まつり(2月), ロボットコンテスト(9月), 里庄まこもたけスタンプラリー(9月~11月), 仁科生家観梅会(3月)
(3)名物・特産	桃, 天文いちご, 里庄まこもたけ, トレビス, 坊ちゃんかぼちゃ
(4)姉妹都市	
(5)友好都市等	