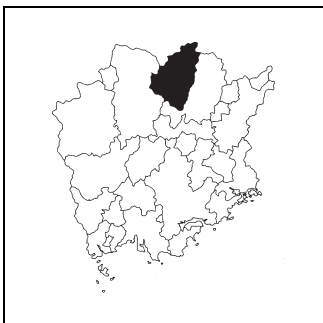


キャッチフレーズ 森といで湯と田園文化の里

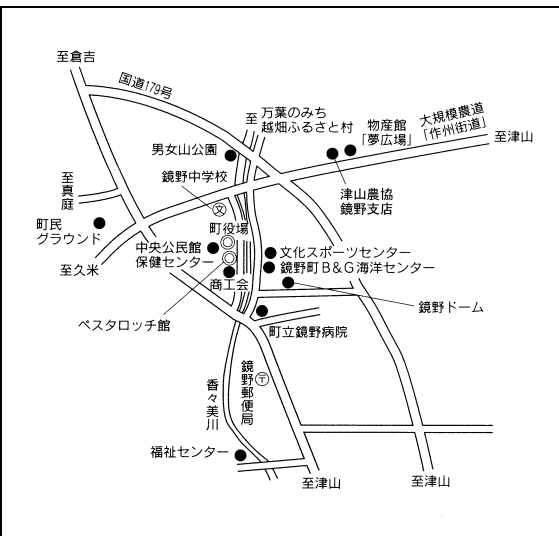
 かがみのちょう 鏡野町	〒	708-0392	市町村コード	法人番号	
	所在地	苫田郡鏡野町竹田660	336068	9000020336068	
	TEL	0868-54-2111	FAX	0868-54-2891	
	ホームページ	http://www.town.kagamino.lg.jp/			
町の木	町の花	町の鳥	地域指定	一部事務組合等加入事業	公営企業
カシ	リンドウ サクラ	ヤマセミ	山振、特農、過疎、豪雪、辺地、電源	ごみ・し尿、消防、税整理、広域事務、退手・互助・非公災・消防補償、後期高齢者医療	【法適】上水、下水（公共、特環、農集、林集）、病院 【非適】観光（林養、索道、その他）

<概要>

(1) 位置図



(2) 主要施設案内図



(3) 面積

[総面積県内第 7 位] (km²)

総面積 (H30. 10. 1)	419.68
耕地面積 (H30. 7. 15)	18.10
林野面積 (H27. 2. 1)	370.01

(4) 人口、世帯数 [住基人口県内第 19 位]

区分	人口(人)	うち65歳以上人口(人)	世帯数(世帯)
H17.10.1 (国調)	14,059	4,678 (33.3%)	4,674
H22.10.1 (国調)	13,580	4,683 (34.5%)	4,725
H27.10.1 (国調)	12,847	4,699 (36.6%)	4,669
H31.1.1 (住基)	13,024	4,746 (36.4%)	5,655

(7) 沿革

H17.3.1	苫田郡富村、奥津町、上齋原村、鏡野町が合併(新設)
---------	---------------------------

(5) 有権者数(H31.3.1)

男性	女性	合計
5,237	5,795	11,032

(6) 就業人口比率(H27.10.1)

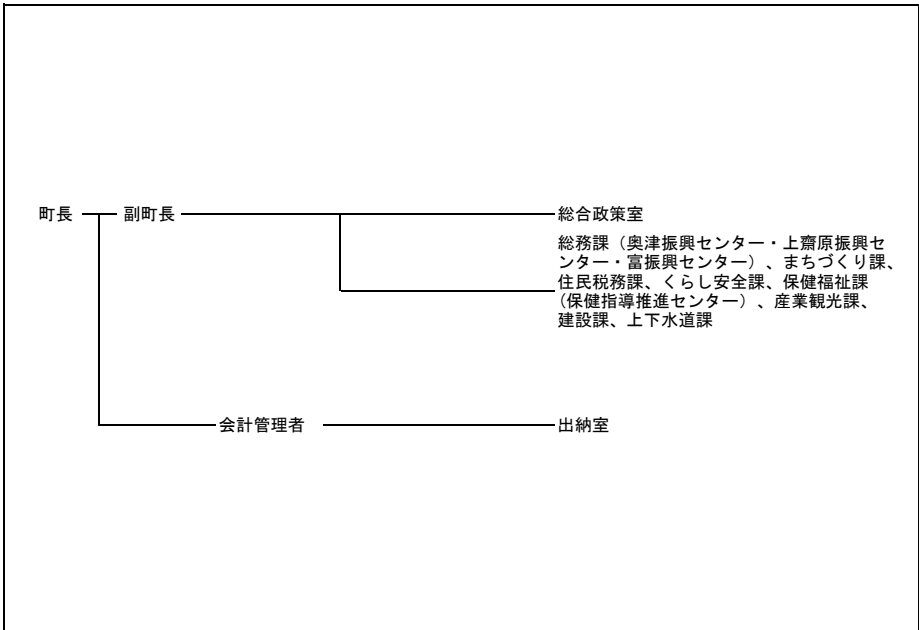
第一次産業	第二次産業	第三次産業
16.7	24.8	58.6

鏡野町

(8) 執行機関、議会 (H31.4.10現在)

執行機関	町長	やまさき ちかお 任期 H 33. 4. 9 山崎 親男 当選回数 4 回	議会	任期	H 33. 4. 9							
	副町長	有本 昌充		議長	沖田 清明							
	職員数	(H30. 4. 1現在) 286人(うち一般行政職130人)		副議長	中西 省吾							
	定数	15人		自	民	公	共	社	他	無	欠	
					1			13	1			

<行政機構図>



<主要な施策・事業>

- | | |
|---|---|
| <ul style="list-style-type: none"> ○健康づくりの推進 ○定住化の促進 ○地域福祉の推進 ○公共交通機関 | <ul style="list-style-type: none"> ○農業の振興 ○林業の振興 ○消防・防災対策の推進 |
|---|---|

<ユニークな施策・事業>

- | | |
|--|--|
| <ul style="list-style-type: none"> ○未来希望基金 ○夜間役場窓口(本庁・毎週月曜日午後7時まで) ○健康づくり条例 ○健康増進事業(各種予防接種、がん検診の無料化) ○企業立地促進奨励金 | <ul style="list-style-type: none"> ○健康チャレンジ90日事業 ○森林(もり)づくり条例 ○中学生海外体験事業 ○空き家片づけ補助金 ○ぬくもりの木で家づくり事業補助金 |
|--|--|

<財政(普通会計)>

(1)決算収支(平成29年度)

(千円)

歳入決算額		歳出決算額		形式収支	実質収支
13,997,307		13,230,919		766,388	744,141
単年度収支	積立金	繰上償還費		積立金取崩額	実質単年度収支
43,247	116,705	-		2,000,161	△1,840,209

(2)主な歳入歳出

(千円, %)

区分	H29決算	構成比
地方税	2,118,853	15.1
地方交付税	4,809,505	34.4
国・県支出金	2,035,208	14.5
地方債	928,740	6.6
うち臨時財政対策債	353,840	2.5
その他	4,105,001	29.3
歳入計	13,997,307	100.0
義務的経費計	3,772,216	28.5
人件費	1,400,921	10.6
扶助費	608,347	4.6
公債費	1,762,948	13.3
物件費	2,160,736	16.3
補助費等	1,034,974	7.8
普通建設事業費	2,609,361	19.7
うち単独分	2,132,442	16.1
繰出金	1,713,506	13.0
その他	1,940,126	14.7
歳出計	13,230,919	100.0

(注)構成比は表示単位未満を四捨五入しているため、合計と一致しない場合がある。

(3)主要指標等

(千円, %)

区分	H29決算
財政力指数	0.32
標準財政規模	7,119,797
経常一般財源比率	98.0
経常収支比率	86.2
人件費	18.1
物件費	19.1
補助費等	6.5
公債費	22.8
公債費負担比率	15.1
実質赤字比率	-
連結実質赤字比率	-

区分	H29決算
実質公債費比率	8.3
将来負担比率	72.1
実質収支比率	10.5
基金現在高	10,126,806
うち財政調整基金	5,297,331
うち減債基金	979,313
うちその他特定目的基金	3,850,162
地方債現在高	14,795,192
翌年度債務負担行為	3,258,546

(4)市町村税の状況

①収税状況(平成29年度, 現年課税分)

(千円, %)

法定普通税					目的税	合計	徴収率
市町村民税		固定資産税	その他	小計			
個人分	法人分						
507,158	208,526	1,251,320	130,040	2,097,044	2,157	2,099,201	99.2

②税目別税率(平成30年度)

(円, %)

市町村民税				固定資産税	都市計画税	入湯税	鉦産税	
個人均等割	個人所得割	法人均等割	法人税割				200万以下	その他
3,500	6.0	3,000,000~50,000	12.1	1.4	-	150(150)	0.7	1.0

<財政(主な公営企業会計)>(平成29年度決算)

(千円)

上水道事業		簡易水道事業		病院事業	
経常損益	利益剰余金	収支再差引	実質収支	経常損益	利益剰余金
26,680	122,710	75,064	121,024	23,586	75,358
下水道事業(公共下水道)		下水道事業(特定環境保全公共下水道)		下水道事業(農業集落排水施設)	
収支再差引	実質収支	収支再差引	実質収支	収支再差引	実質収支
158,111	157,933	0	0	57,184	87,229

<公共施設>(平成29年度末)

都市公園 住民基本台帳 搭載人口1人当たり面積(㎡)	下水道等普及率(%)	
	公共下水道(対行政区内人口)	下水道等(対行政区内人口)
-	56.8	73.8

<産業>

農業	農家数(戸)	耕地面積(k㎡)	米収穫量(t)	産出額(百万円)
	H27.2.1	H30.7.15	H30年	H29年
	1,770	18.10	4,980	4,390
工業	事業所数(所)	従業者数(人)	出荷額(百万円)	
	H30.6.1	H30.6.1	H29年	
	21	998	26,958	
商業	事業所数(店)	従業者数(人)	販売額(百万円)	
	H28.6.1	H28.6.1	H28.6.1	
	93	986	47,638	

<教育>(H30.5.1)

区分	幼稚園	幼保連携型認定こども園	小学校	中学校
学校数(園、校)	2	-	8	1
児童生徒数(人)	23	-	640	308

<福祉>(H30.10.1)

区分	保育所	養護老人ホーム	特別養護老人ホーム
施設数(所)	4	1	3
定員(人)	160	50	115

<医療>(H29.10.1)

区分	病院	診療所	歯科
施設数(所)	2	11	7

<その他の情報>

(1)名所・旧跡	奥津湖, 白賀溪谷, 七色榎, 県立森林公園, 旧森江家住宅, 奥津溪, 岩井滝名水「岩井」
(2)祭り・イベント等	布施神社お田植祭, 上齋原神社奉納おんな相撲大会, 夢広場・春の味覚祭(5月), 大納涼祭, 富ひらめ祭, 全日本選抜ローラースキーかがみの大会(8月), 産業まつり(9月), モンベル「SEA TO SUMMIT」(10月), ファンライド鏡野(6月), 奥津もみじ祭り, 夢広場・秋の味覚祭, かがみの健康マラソン大会(11月), 恩原高原木紋まつり, 奥津温泉湯気まつり(2月), 富雪遊び大会(2月)
(3)名物・特産	みつばち産品, リンドウ, アルストロメリア, 原木なめこ, ひらめ(あまご), 原木しいたけ, 姫とうがらし, 葉わさび, 妖精の森ガラス, トマト, アスパラガス, ビオーネ, きくらげ, いちご, シビエ
(4)姉妹都市	
(5)友好都市等	イヴェルドン・レ・バン市(スイス)