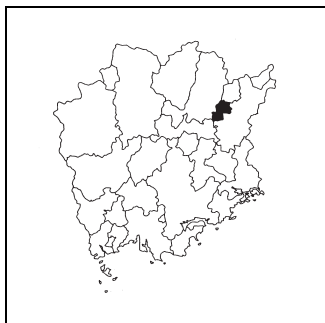


キャッチフレーズ 心豊かに安心して暮らせる自然と文化のまちな“元気な勝央”

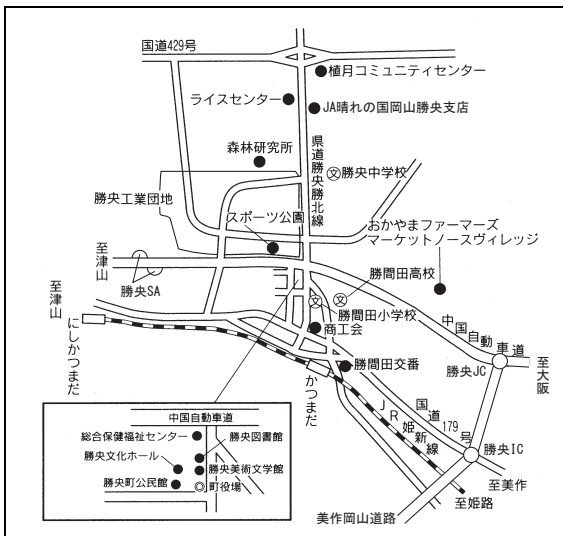
 しょうおうちょう 勝央町	〒	709-4316	市町村コード	法人番号	
	所在地	勝田郡勝央町勝間田201	336220	5000020336220	
	TEL	0868-38-3111	FAX	0868-38-3120	
	ホームページ	http://www.town.shoo.lg.jp/			
町の木	町の花	町の鳥	地域指定	一部事務組合等加入事業	公営企業
かし	つつじ	—	辺地	養老ホーム、ごみし尿、消防、税整理、広域事務、退手・互助・非公災・消防補償、後期高齢者医療	【法適】上水、下水（公共、特環、農集）

<概要>

(1)位置図



(2)主要施設案内図



(3)面積

[総面積県内第 25 位] (km²)

総面積 (R1. 10. 1)	54.05
耕地面積 (R1. 7. 15)	12.00
林野面積 (H27. 2. 1)	23.02

(4)人口、世帯数[住基人口県内第 23 位]

区分	人口(人)	うち65歳以上人口(人)	世帯数(世帯)
H17.10.1 (国調)	11,263	3,024 (26.8%)	3,834
H22.10.1 (国調)	11,195	3,121 (27.9%)	3,928
H27.10.1 (国調)	11,125	3,297 (29.7%)	4,054
R2.1.1 (住基)	11,092	3,395 (30.6%)	4,575

(5)有権者数(R2.3.1)

男性	女性	合計
4,333	4,807	9,140

(6)就業人口比率(H27.10.1)

第一次産業	第二次産業	第三次産業
12.0	32.8	55.2

(7)沿革

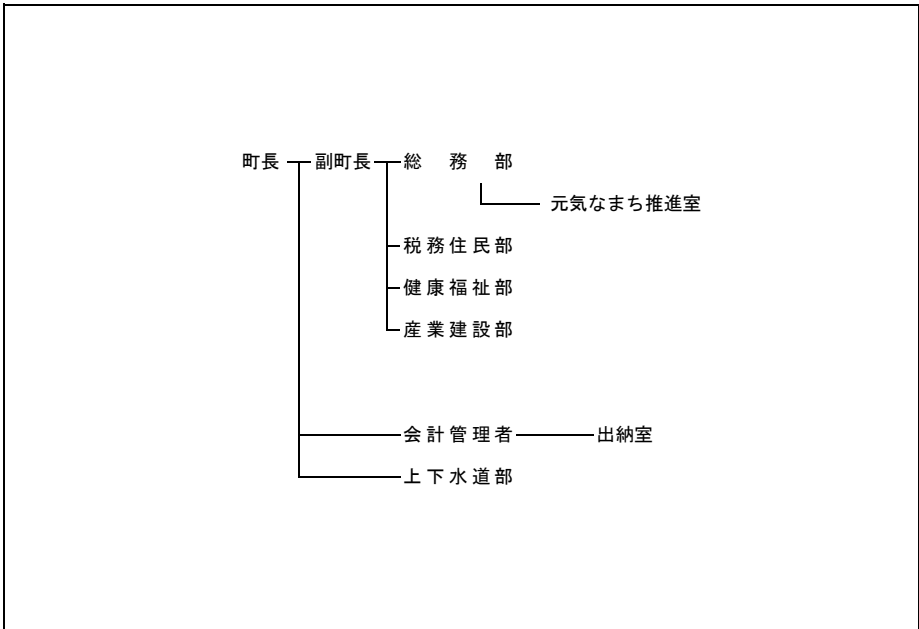
S29. 3.31	勝田郡勝間田町、植月村、吉野村、古吉野村、高取村が合併(勝央町)
-----------	----------------------------------

勝央町

(8) 執行機関、議会 (R2.4.1現在)

執行機関	町長	みずしま じゅんじ 任期 R 5. 9. 11 水嶋 淳治 当選回数 3 回	議会	任期	R 4. 4. 17							
	副町長	古山 葉富		議長	末菅 満江							
	職員数	(H31. 4. 1現在) 135人(うち一般行政職69人)		副議長	石浦 長年							
	定数	12人		自	民	公	共	社	他	無	欠	
				1				11				

<行政機構図>



<主要な施策・事業>

○道路改良事業	○地域づくり一括交付金事業
○上水道広域化施設整備事業	○狭あい道路整備促進事業
○小規模ため池補強事業	○公園整備事業
○保育園建設事業	

<ユニークな施策・事業>

○姉妹都市縁組 (坂田金時ゆかりの静岡県小山町と縁組)	○防犯灯設置補助金交付事業(LED電灯)
○日曜日の住民サービス窓口の開設	○特色ある地域づくり事業交付金
○18歳までの医療費給付	○きんとくん推進事業
○新築木造住宅普及促進事業	○勝央町スイーツのまち宣言
	○小さな拠点づくり事業

< 財政(普通会計) >

(1) 決算収支(平成30年度)

(千円)

歳入決算額		歳出決算額		形式収支	実質収支
6,269,732		5,577,954		691,778	510,591
単年度収支	積立金	繰上償還費		積立金取崩額	実質単年度収支
△ 18,367	83,531	-		-	65,164

(2) 主な歳入歳出

(千円, %)

区分	H30決算	構成比
地方税	1,959,817	31.3
地方交付税	1,753,671	28.0
国・県支出金	773,720	12.3
地方債	561,242	9.0
うち臨時財政対策債	231,242	3.7
その他	1,221,282	19.5
歳入計	6,269,732	100.0
義務的経費計	2,230,873	40.0
人件費	849,611	15.2
扶助費	736,973	13.2
公債費	644,289	11.6
物件費	821,662	14.7
補助費等	1,162,954	20.8
普通建設事業費	585,108	10.5
うち単独分	399,823	7.2
繰出金	476,858	8.5
その他	300,499	5.4
歳出計	5,577,954	100.0

(注) 構成比は表示単位未満を四捨五入しているため、合計と一致しない場合がある。

(3) 主要指標等

(千円, %)

区分	H30決算	区分	H30決算
財政力指数	0.52	実質公債費比率	13.7
標準財政規模	3,959,829	将来負担比率	89.5
経常一般財源比率	96.9	実質収支比率	12.9
経常収支比率	85.0	基金現在高	2,386,237
人件費	17.2	うち財政調整基金	2,243,837
物件費	13.4	うち減債基金	989
補助費等	20.0	うちその他特定目的基金	141,411
公債費	15.8	地方債現在高	6,118,650
公債費負担比率	13.0	翌年度債務負担行為	326,449
実質赤字比率	-		
連結実質赤字比率	-		

(4) 市町村税の状況

① 収税状況(平成30年度, 現年課税分)

(千円, %)

法定普通税					目的税	合計	徴収率
市町村民税		固定資産税	その他	小計			
個人分	法人分						
431,581	293,071	1,099,690	126,252	1,950,594	0	1,950,594	99.7

② 税目別税率(令和元年度)

(円, %)

市町村民税				固定資産税	都市計画税	入湯税	鉦産税	
個人均等割	個人所得割	法人均等割	法人税割				200万以下	その他
3,500	6.0	3,000,000~50,000	12.1	1.4	-	-	-	-

<財政(主な公営企業会計)>(平成30年度決算)

(千円)

上水道事業		簡易水道事業		病院事業	
経常損益	利益剰余金	-	-	-	-
△ 16,573	△ 168,860	-	-	-	-
下水道事業(公共下水道)		下水道事業(特定環境保全公共下水道)		下水道事業(農業集落排水施設)	
経常損益	利益剰余金	経常損益	利益剰余金	経常損益	利益剰余金
△ 50,505	△ 291,565	3,899	△ 1,216,863	△ 7,412	△ 55,023

<公共施設>(平成30年度末)

都市公園 住民基本台帳 搭載人口1人当たり面積(㎡)	下水道等普及率(%)	
	公共下水道(対行政区域内人口)	下水道等(対行政区域内人口)
26.3	89.1	97.5

<産業>

農業	農家数(戸)	耕地面積(k㎡)	米收穫量(t)	産出額(百万円)
	H27.2.1 1,031	R1.7.15 12.00	R1年 2,600	H30年 2,670
工業	事業所数(所)	従業者数(人)	出荷額(百万円)	
	R1.6.1 42	R1.6.1 2,994	H30年 157,143	
商業	事業所数(店)	従業者数(人)	販売額(百万円)	
	H28.6.1 96	H28.6.1 548	H28.6.1 16,541	

<教育>(R1.5.1)

区分	幼稚園	幼保連携型認定こども園	小学校	中学校
学校数(園, 校)	-	-	2	1
児童生徒数(人)	-	-	661	296

<福祉>(R1.10.1)

区分	保育所	養護老人ホーム	特別養護老人ホーム
施設数(所)	5	-	2
定員(人)	405	-	130

<医療>(H30.10.1)

区分	病院	診療所	歯科
施設数(所)	1	6	4

<その他の情報>

(1)名所・旧跡	おかやまファーマーズ・マーケットノースヴィレッジ, 東光寺の油地藏, 長尾山金光坊と石仏, かたくり初恋公園, 金山谷池親水公園, 旧出雲街道勝間田宿跡, 栗柄神社, 植月の角土俵
(2)祭り・イベント等	かたくりまつり(4月), 勝間田天神祭(7月), ももスイーツまつり(7月), ぶどうスイーツまつり(9月), 街道祭(9月), 金時祭(10月), かつたつ子フェスティバル(2月), かき祭り(2月)
(3)名物・特産	もも, ぶどう(ピオーネ), なし, 黒大豆, くり, アスパラガス, きんとくん焼き(人形焼)
(4)姉妹都市	小山町(静岡県)
(5)友好都市等	モンゴル国ウブスハンガイ県(友好交流協定)