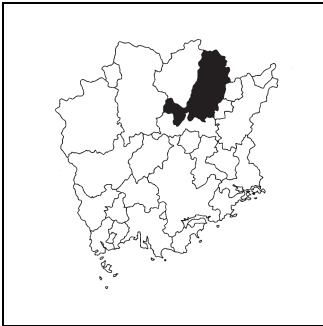


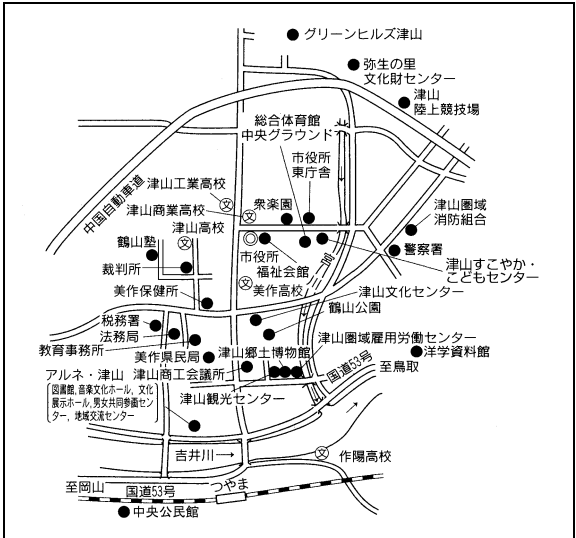
|   |  |     |                        |  |                                     |
|---|--|-----|------------------------|--|-------------------------------------|
|  | つやまし<br><b>津山市</b>   |     | 〒 708-8501             | 市町村コード                                 | 法人番号                                |
|   | 所在地 津山市山北520   |     | 332038                 |  | 5000020332038                       |
|   | TEL 0868-32-2054   |     | FAX 0868-32-2152       |  |                                     |
|   | ホームページ <a href="https://www.city.tsuyama.lg.jp/">https://www.city.tsuyama.lg.jp/</a> |     |                        |  |                                     |
| 市の木   | 市の花  | 市の鳥 | 地域指定                   | 一部事務組合等加入事業                            | 公営企業                                |
| くすのき  | さつき・さくら  | —   | 山振, 特農, 過疎, 豪雪, 辺地, 電源 | 養老ホーム, ごみ, 尿尿, 消防, 広域事務, 消防補償, 後期高齢者医療 | 【法適】上水, 工水, 下水 (公共, 特環, 農集) 【非適】と畜場 |

<概要>

(1)位置図



(2)主要施設案内図



(3)面積

〔総面積県内第 5 位〕 (km<sup>2</sup>)

|                     |        |
|---------------------|--------|
| 総面積<br>(R4. 10. 1)  | 506.33 |
| 耕地面積<br>(R4. 7. 15) | 54.90  |
| 林野面積<br>(R2. 2. 1)  | 353.92 |

(4)人口、世帯数〔住基人口県内第 3 位〕

| 区分            | 人口(人)   | うち65歳以上人口(人)      | 世帯数(世帯) |
|---------------|---------|-------------------|---------|
| H22.10.1 (国調) | 106,788 | (25.7%)<br>27,184 | 39,876  |
| H27.10.1 (国調) | 103,746 | (28.8%)<br>29,663 | 40,303  |
| R2.10.1 (国調)  | 99,937  | (31.1%)<br>30,544 | 41,213  |
| R5.1.1 (住基)   | 97,645  | (31.4%)<br>30,704 | 45,710  |

(5)有権者数(R5.3.1)

| 男性     | 女性     | 合計     |
|--------|--------|--------|
| 38,760 | 42,912 | 81,672 |

(6)就業人口比率(R2.10.1)

| 第一次産業 | 第二次産業 | 第三次産業 |
|-------|-------|-------|
| 5.7   | 28.1  | 66.2  |

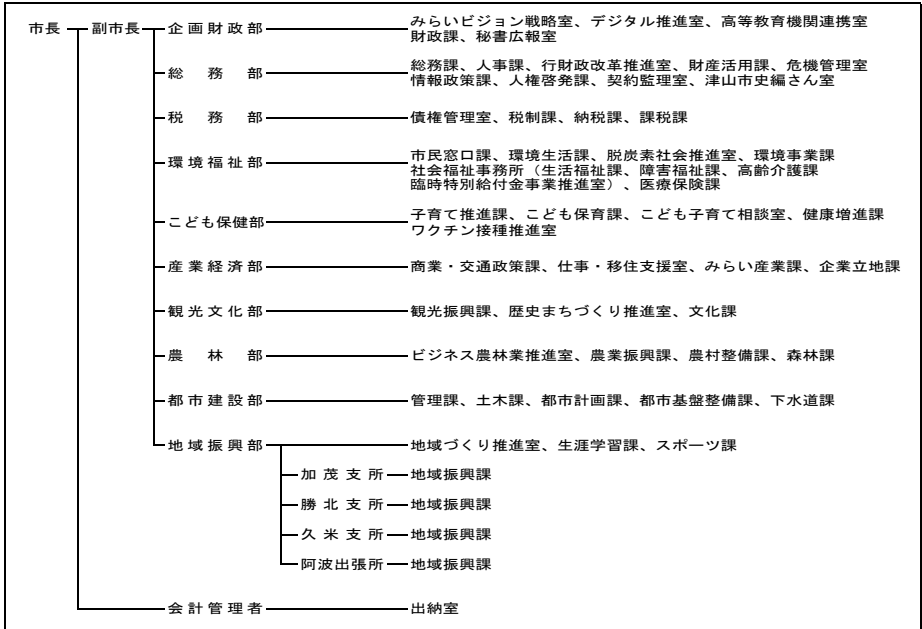
(7)沿革

|           |   |
|-----------|---|
| S 4. 2.11 | 苦田郡津山町、津山東町、西苦田村、二宮村、院庄村、久米郡福岡村が合併(津山市) |
| S16. 2.11 | 東苦田村、佐良山村を合併                            |
| S29. 7. 1 | 田邑、一宮、高田、神庭、高倉、高野、河辺、大崎、広野、滝尾の各村を合併     |
| S30. 4. 1 | 勝田郡勝北町の一部を合併                            |
| S30. 6. 1 | 勝田郡勝央町の一部を合併                            |
| H17. 2.28 | 加茂町、阿波村、勝北町、久米町を合併                      |

## (8) 執行機関、議会 (R5.5.12現在)

|      |     |   |      |     |         |   |   |   |   |    |   |   |
|------|-----|---|------|-----|---------|---|---|---|---|----|---|---|
| 執行機関 | 市長  | たにぐち けいぞう 任期 R 8. 2. 26<br>谷口 圭三 当選回数 2 回 |      | 任期  | R9.4.30 |   |   |   |   |    |   |   |
|      | 副市長 | 栗村 功士                                     | 野口 薫 | 議長  | 中島 完一   |   |   |   |   |    |   |   |
|      | 職員数 | (R4. 4. 1現在)<br>841人(うち一般行政職626人)         |      | 副議長 | 田口 浩二   |   |   |   |   |    |   |   |
|      | 定数  | 25人                                       |      |     | 自       | 立 | 公 | 共 | 社 | 他  | 無 | 欠 |
|      |     |   |      |     | 1       | 3 | 1 |   |   | 20 |   |   |

## &lt;行政機構図&gt;



## &lt;主要な施策・事業&gt;

- スマートシティ構想推進事業
- 津山まちじゅう博物館構想推進事業
- つやま産業支援センター運営事業
- 子ども医療費公費負担事業
- 城下地区まちづくり整備事業

- 農業ビジネスモデル構築事業
- 地域材利用促進事業
- まちなかサイン整備事業
- 地域づくり応援事業
- 確かな学力向上対策事業

## &lt;ユニークな施策・事業&gt;

- 非常時備蓄物資確保等広域化事業
- 多子世帯応援事業
- 5歳児健康調査事業
- IJU(いじゅう)トータルサポート事業
- 出会い・結婚サポート事業

- 「春はつやま」誘客促進事業
- シティプロモーション戦略事業
- 津山和牛ブランド化事業
- スポーツ大会・合宿誘致事業
- 新規学卒者地域内就職応援事業

<財政(普通会計)>

(1)決算収支(令和3年度)

(千円)

| 歳入決算額      |       | 歳出決算額      |  | 形式収支      | 実質収支      |
|------------|-------|------------|--|-----------|-----------|
| 53,434,778 |       | 51,326,657 |  | 2,108,121 | 2,004,773 |
| 単年度収支      | 積立金   | 繰上償還費      |  | 積立金取崩額    | 実質単年度収支   |
| 894,274    | 2,682 | -          |  | 100,000   | 796,956   |

(2)主な歳入歳出

(千円, %)

| 区分         | R3決算              | 構成比          |
|------------|-------------------|--------------|
| 地方税        | 13,386,945        | 25.1         |
| 地方交付税      | 13,109,902        | 24.5         |
| 国・県支出金     | 15,728,811        | 29.4         |
| 地方債        | 3,089,834         | 5.8          |
| うち臨時財政対策債  | 1,627,434         | 3.0          |
| その他        | 8,119,286         | 15.2         |
| <b>歳入計</b> | <b>53,434,778</b> | <b>100.0</b> |
| 義務的経費計     | 26,876,418        | 52.4         |
| 人件費        | 7,042,099         | 13.7         |
| 扶助費        | 13,593,312        | 26.5         |
| 公債費        | 6,241,007         | 12.2         |
| 物件費        | 6,043,639         | 11.8         |
| 補助費等       | 8,061,763         | 15.7         |
| 普通建設事業費    | 3,638,585         | 7.1          |
| うち単独分      | 1,729,069         | 3.4          |
| 繰出金        | 4,300,634         | 8.4          |
| その他        | 2,405,618         | 4.7          |
| <b>歳出計</b> | <b>51,326,657</b> | <b>100.0</b> |

(注)構成比は表示単位未満を四捨五入しているため、合計と一致しない場合がある。

(3)主要指標等

(千円, %)

| 区分       | R3決算       | 区分          | R3決算       |
|----------|------------|-------------|------------|
| 財政力指数    | 0.53       | 実質公債費比率     | 12.4       |
| 標準財政規模   | 28,913,279 | 将来負担比率      | 100.5      |
| 経常一般財源比率 | 99.3       | 実質収支比率      | 6.9        |
| 経常収支比率   | 88.0       | 基金現在高       | 8,334,919  |
| 人件費      | 20.5       | うち財政調整基金    | 4,627,617  |
| 物件費      | 10.3       | うち減債基金      | 1,027,261  |
| 補助費等     | 14.5       | うちその他特定目的基金 | 2,680,041  |
| 公債費      | 20.1       | 地方債現在高      | 68,270,775 |
| 公債費負担比率  | 17.5       | 翌年度債務負担行為   | 6,057,708  |
| 実質赤字比率   | -          |             |            |
| 連結実質赤字比率 | -          |             |            |

(4)市町村税の状況

①税収状況(令和3年度, 現年課税分)

(千円, %)

| 法定普通税     |           |           |           |            | 目的税     | 合計         | 徴収率  |
|-----------|-----------|-----------|-----------|------------|---------|------------|------|
| 市町村民税     |           | 固定資産税     | その他       | 小計         |         |            |      |
| 個人分       | 法人分       |           |           |            |         |            |      |
| 4,590,692 | 1,121,188 | 5,702,373 | 1,156,392 | 12,570,645 | 642,849 | 13,213,494 | 99.5 |

②税目別税率(令和4年度)

(円, %)

| 市町村民税 |       |                  |      | 固定資産税 | 都市計画税 | 入湯税 | 鉱産税    |     |
|-------|-------|------------------|------|-------|-------|-----|--------|-----|
| 個人均等割 | 個人所得割 | 法人均等割            | 法人税割 |       |       |     | 200万以下 | その他 |
| 3,500 | 6.0   | 3,000,000~50,000 | 8.4  | 1.4   | 0.30  | 150 | 0.7    | 1.0 |

## &lt;財政(主な公営企業会計)&gt;(令和3年度決算)

(千円)

| 上水道事業        |         | 簡易水道事業             |          | 病院事業            |           |
|--------------|---------|--------------------|----------|-----------------|-----------|
| 経常損益         | 利益剰余金   | -                  | -        | -               | -         |
| 361,433      | 697,618 | -                  | -        | -               | -         |
| 下水道事業(公共下水道) |         | 下水道事業(特定環境保全公共下水道) |          | 下水道事業(農業集落排水施設) |           |
| 経常損益         | 利益剰余金   | 経常損益               | 利益剰余金    | 経常損益            | 利益剰余金     |
| 299,379      | 504,075 | △ 24,237           | △ 76,627 | △ 42,888        | △ 187,599 |

## &lt;公共施設&gt;(令和3年度末)

| 都市公園 住民基本台帳<br>搭載人口1人当たり面積(m <sup>2</sup> ) | 下水道等普及率(%)      |                |
|---|-----------------|----------------|
|   | 公共下水道(対行政区域内人口) | 下水道等(対行政区域内人口) |
| 11.3  | 37.2            | 38.5           |

## &lt;産業&gt;

| 農業 | 農家数(戸)  | 耕地面積(km <sup>2</sup> ) | 米収穫量(t)  | 産出額(百万円) |
|----|---------|------------------------|----------|----------|
|    | R2.2.1  | R4.7.15                | R4年      | R2年      |
|    | 4,276   | 54.90                  | 12,400   | 5,770    |
| 工業 | 事業所数(所) | 従業者数(人)                | 出荷額(百万円) |          |
|    | R3.6.1  | R3.6.1                 | R2年      |          |
|    | 191     | 6,636                  | 199,158  |          |
| 商業 | 事業所数(店) | 従業者数(人)                | 販売額(百万円) |          |
|    | R3.6.1  | R3.6.1                 | R3.6.1   |          |
|    | 1,068   | 8,171                  | 225,698  |          |

## &lt;教育&gt;(R4.5.1)

| 区分       | 幼稚園 | 幼保連携型認定こども園 | 小学校   | 中学校   |
|----------|-----|-------------|-------|-------|
| 学校数(園、校) | 4   | 2           | 27    | 9     |
| 児童生徒数(人) | 343 | 383         | 5,065 | 2,761 |

## &lt;福祉&gt;(R4.4.1)

| 区分     | 保育所   | 養護老人ホーム | 特別養護老人ホーム |
|--------|-------|---------|-----------|
| 施設数(所) | 23    | 2       | 12        |
| 定員(人)  | 2,477 | 140     | 708       |

## &lt;医療&gt;(R3.10.1)

| 区分     | 病院 | 診療所 | 歯科 |
|--------|----|-----|----|
| 施設数(所) | 9  | 95  | 45 |

## &lt;その他の情報&gt;

※「(2)祭り・イベント等」については新型コロナウイルス感染症の発生状況等により中止・延期・変更となる場合があります。

|             |  |
|-------------|--|
| (1)名所・旧跡    | 津山城(鶴山公園)、衆楽園、城東重要伝統的建造物群保存地区、城西重要伝統的建造物群保存地区、津山まなびの鉄道館、作楽神社、津山洋学資料館、津山郷土博物館、つやま自然のふしぎ館、阿波森林公園、広戸仙、黒木キャンプ場、布滝、尾所の桜、梅の里公園、美作滝尾駅舎、横野滝、PORT ART & DESIGN TSUYAMA(旧妹尾銀行林田支店)、作州民芸館(旧土居銀行津山支店)、城西浪漫館(旧中島病院本館) |
| (2)祭り・イベント等 | 津山さくらまつり(4月)、津山加茂郷フルマラソン全国大会(4月)、扇形こどもまつり(5月)、牛うまつり王選手権(5月)、津山納涼ごんごまつりIN吉井川(8月)、津山城ナイトイルミネーション(TSUYAMAGIC)(9月15日～9月24日)、津山まつり(10月)、津山城もみじまつり(11月)、阿波八幡神社の花祭り(11月)、福力荒神社大祭(旧暦元旦～3日)、梅まつり(3月)              |
| (3)名物・特産    | つやま和牛、干し肉、牛煮ごり、よめなかせ、そずり鍋、津山ホルモンうどん、津山黒豚、津山産小麦「津山のほほえみ」、津山ロール、津山ショウガ、巨大胚芽米「COGORO」、自然薯、あば水温熟成米、黒大豆、ジャンボピーマン、白桃、ピオーネ、西条柿、巻柿、作州栗、新高梨、作州津山地ビール、地酒、和菓子、作州牛(竹細工)、木工芸品、津山箔合紙・横野和紙、手織作州絆                        |
| (4)姉妹都市     | 宮古島市(沖縄県)  |
| (5)友好都市等    | サンタフェ市(アメリカ)、飯田市(長野県)、出雲市(島根県)、諫早市(長崎県)、土庄町(香川県)、可児市(岐阜県)、草津市(滋賀県)、米子市(鳥取県)  |