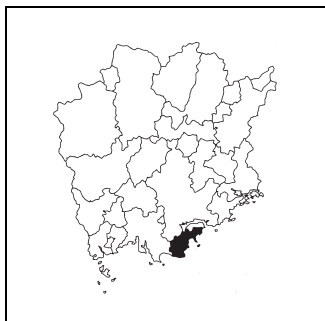


キャッチフレーズ たまたまたまのを、またまたたまのに。

	たまのし 玉野市		〒	706-8510	市町村コード	法人番号
			所在地	玉野市宇野1-27-1	332046	500020332046
			TEL	0863-32-5588	FAX	0863-21-3464
			ホームページ	https://www.city.tamano.lg.jp/		
市の木	市の花	市の魚	地域指定	一部事務組合等加入事業	公営企業	
ばべ	つつじ	めばる	特土、離島、辺地	水道、税整理、消防補償、後期高齢者医療、非常勤職員公務災害	【法適】上水、下水(公共、小規模)	

<概要>

(1)位置図



(2)主要施設案内図



(3)面積

[総面積県内第 18 位] (km²)

総面積 (R4. 10. 1)	103.58(注)
耕地面積 (R4. 7. 15)	8.98
林野面積 (R2. 2. 1)	59.08

(4)人口、世帯数[住基人口県内第 5 位]

区分	人口(人)	うち65歳以上人口(人)	世帯数(世帯)
H22.10.1 (国調)	64,588	19,177 (29.7%)	25,449
H27.10.1 (国調)	60,736	21,440 (35.4%)	24,764
R2.10.1 (国調)	56,531	21,774 (38.8%)	24,090
R5.1.1 (住基)	55,721	21,678 (38.9%)	27,043

(5)有権者数(R5.3.1)

男性	女性	合計
23,430	25,123	48,553

(6)就業人口比率(R2.10.1)

第一次産業	第二次産業	第三次産業
2.7	32.2	65.1

(7)沿革

S15. 8. 3	児島郡宇野町、日比町が合併(玉野市)
S28. 7. 1	児島郡山田村を合併
S29. 4. 1	児島郡荘内村を合併
S30. 2. 1	児島郡八浜町を合併
S49. 3.20	児島郡東児町を合併

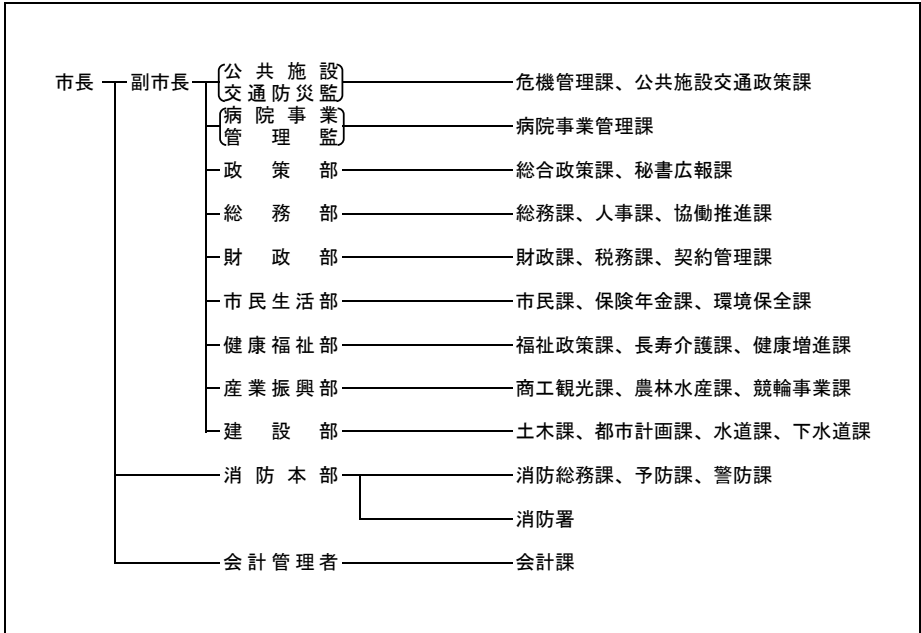
(注)一部境界未定のため、玉野市と直島町の協定に基づく数値による。

玉野市

(8) 執行機関、議会 (R5.5.17現在)

執行機関	市長	しばた よしろう 任期 R 7. 10. 28 柴田 義朗 当選回数 1 回	任期	R9. 4. 30							
	副市長	市倉 勇樹	議長	氏家 勉							
	職員数	(R4. 4. 1現在) 632人(うち一般行政職296人)	副議長	山本 育子							
			定数	19人	自	立	公	共	社	他	無
						3	2			14	

<行政機構図>



<主要な施策・事業>

○空家等対策事業	○玉野市成年後見支援センター事業
○公共交通運営事業(コミュニティバス・乗合タクシー)	○こども医療費助成事業
○鳥獣被害対策事業	○定住推進事業
○結婚新生活支援事業	○庁舎整備事業
○市史編さん事業	○出産・子育て応援事業

<ユニークな施策・事業>

○葬祭費の無料化	○地域人づくり大学事業
○観光おもてなし推進事業	○トップアスリート・アーティスト招へい事業
○創業アシスト奨励金事業	○協働のまちづくり事業
○中小企業ステップアップ支援事業	○シティセールス推進事業
○たまの創生人材育成推進事業	○地域おこし協力隊事業

<財政(普通会計)>

(1)決算収支(令和3年度)

(千円)

歳入決算額		歳出決算額		形式収支	実質収支
27,927,051		25,657,814		2,269,237	1,993,566
単年度収支	積立金	繰上償還費		積立金取崩額	実質単年度収支
472,639	770,896	149,456		-	1,392,991

(2)主な歳入歳出 (千円, %)

区分	R3決算	構成比
地方税	7,384,944	26.4
地方交付税	6,927,697	24.8
国・県支出金	6,733,601	24.1
地方債	1,532,609	5.5
うち臨時財政対策債	743,209	2.7
その他	5,348,200	19.2
歳入計	27,927,051	100.0
義務的経費計	12,127,795	47.3
人件費	5,271,122	20.5
扶助費	4,629,935	18.0
公債費	2,226,738	8.7
物件費	3,451,514	13.5
補助費等	3,670,131	14.3
普通建設事業費	1,431,704	5.6
うち単独分	976,233	3.8
繰出金	2,884,093	11.2
その他	2,092,577	8.2
歳出計	25,657,814	100.0

(注)構成比は表示単位未満を四捨五入しているため、合計と一致しない場合がある。

(3)主要指標等

(千円, %)

区分	R3決算
財政力指数	0.56
標準財政規模	15,941,380
経常一般財源比率	95.7
経常収支比率	87.8
人件費	29.4
物件費	12.9
補助費等	8.9
公債費	12.5
公債費負担比率	10.8
実質赤字比率	-
連結実質赤字比率	-

区分	R3決算
実質公債費比率	4.0
将来負担比率	-
実質収支比率	12.5
基金現在高	6,601,809
うち財政調整基金	4,893,308
うち減債基金	8,540
うちその他特定目的基金	1,699,961
地方債現在高	20,107,776
翌年度債務負担行為	5,001,844

(4)市町村税の状況

①収税状況(令和3年度、現年課税分)

(千円, %)

法定普通税					目的税	合計	徴収率
市町村民税		固定資産税	その他	小計			
個人分	法人分						
2,543,069	461,757	3,411,991	554,839	6,971,656	326,907	7,298,563	99.2

②税目別税率(令和4年度)

(円, %)

市町村民税				固定資産税	都市計画税	入湯税	鉦産税	
個人均等割	個人所得割	法人均等割	法人税割				200万以下	その他
3,500	6.0	3,000,000~50,000	8.4	1.4	0.20	150(70)	0.7	1.0

<財政(主な公営企業会計)>(令和3年度決算)

(千円)

上水道事業		簡易水道事業		病院事業	
経常損益	利益剰余金	-	-	-	-
85,256	528,249	-	-	-	-
下水道事業(公共下水道)		下水道事業(特定環境保全公共下水道)		下水道事業(農業集落排水施設)	
経常損益	利益剰余金	-	-	-	-
144,838	666,593	-	-	-	-

<公共施設>(令和3年度末)

都市公園 住民基本台帳 搭載人口1人当たり面積(m ²)	下水道等普及率(%)	
	公共下水道(対行政区域内人口)	下水道等(対行政区域内人口)
54.1	96.5	96.5

<産業>

農業	農家数(戸)	耕地面積(km ²)	米収穫量(t)	産出額(百万円)
	R2.2.1	R4.7.15	R4年	R2年
	797	8.98	2,060	1,440
工業	事業所数(所)	従業者数(人)	出荷額(百万円)	
	R3.6.1	R3.6.1	R2年	
	130	6,314	301,744	
商業	事業所数(店)	従業者数(人)	販売額(百万円)	
	R3.6.1	R3.6.1	R3.6.1	
	430	2,668	76,488	

<教育>(R4.5.1)

区分	幼稚園	幼保連携型認定こども園	小学校	中学校
学校数(園、校)	6	-	14	7
児童生徒数(人)	167	-	2,314	1,179

<福祉>(R4.4.1)

区分	保育所	養護老人ホーム	特別養護老人ホーム
施設数(所)	6	1	11
定員(人)	810	50	639

<医療>(R3.10.1)

区分	病院	診療所	歯科
施設数(所)	7	49	35

<その他の情報>

※「(2)祭り・イベント等」については新型コロナウイルス感染症の発生状況等により中止・延期・変更となる場合があります。

(1)名所・旧跡	渋川海岸、渋川公園藤棚、みやま公園、深山イギリス庭園、宇野港周辺(アートサイト)、王子が岳、玉野海洋博物館(渋川マリン水族館)
(2)祭り・イベント等	西行まつり(3月)、深山さくらまつり、渋川藤まつり(4月)、たまの・港フェスティバル(5月)、渋川海水浴場(7月上旬～8月下旬)、たまの渋川ビーチサッカー大会(9月)、玉野みなと芸術フェスタ(10月～1月)、玉野まつり(踊り)(8月)、玉野まつり(花火)(秋予定)、鳥人幸吉まちづくりフェア(11月)、郷土芸能発表会(1月)
(3)名物・特産	<お宝たまの印「認定商品」> メバル箸置き(備前焼)、お守り支綱、海苔、紫いもバターカステラ、進水久寿玉、紫いもクッキー、乾燥椎茸、玉野五穀ブレンド、たまの温玉めしのたれ、エブソムソルト、滝の蜂蜜、tamanoマスキングテープ、玉野おおやぶミカロン、雑穀シフォンケーキ、雑穀クッキー、玉野レモンカステラ・ブッセ・カステララスク、フルーツフィナンシェ、玉野米粉マドレーヌ、激辛地獄唐辛子、ニコニコ岩サブレー、菊菱もなか、鶏皮米娘 他
(4)姉妹都市	統営市(韓国)、グロスター市(アメリカ)、岡谷市(長野県)
(5)友好都市等	九江市(中国)、中央区(東京都)、磐田市(静岡県)