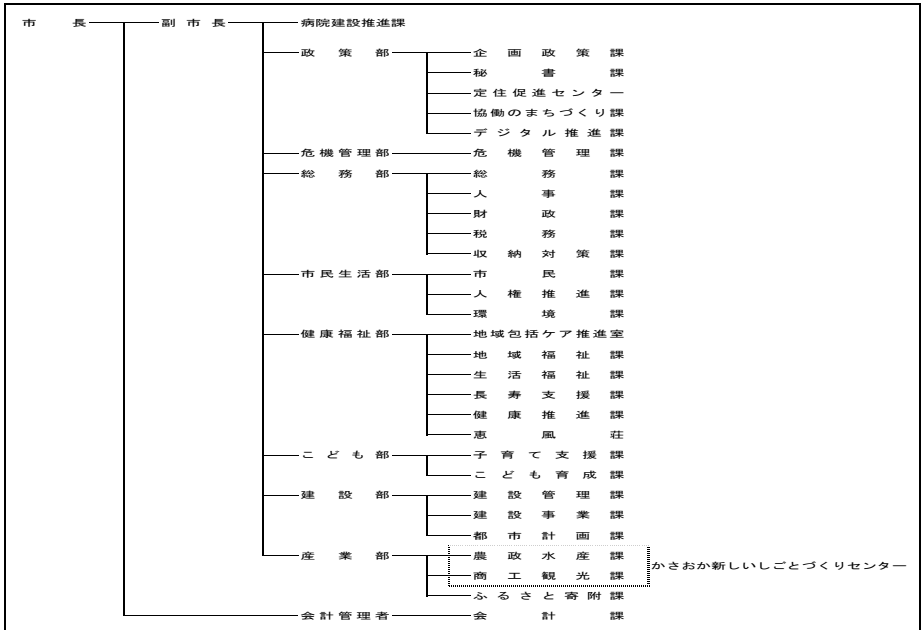


(8) 執行機関、議会 (R5.4.1現在)

執行機関	市長	こばやし よしふみ 任期 R 6. 4. 23 小林 嘉文 当選回数 2 回	議会	任期	R6. 4.28						
	副市長	松浦 良彦		議長	妹尾 博之						
	職員数	(R4. 4. 1現在) 508人(うち一般行政職241人)	副議長	藏本 隆文							
	定数	20人	自	立	公	共	社	他	無	欠	
				2				15	3		

<行政機構図>



<主要な施策・事業>

- 国道2号バイパス関連道路整備事業
- 寺間排水機場応急対策整備事業
- 有害鳥獣被害対策事業

- 篠坂スマートインターチェンジ整備事業
- 企業立地促進奨励金
- 一貫教育推進事業

<ユニークな施策・事業>

- 高齢者タクシーチケット助成事業
- 住宅新築助成金
- 魅力あるまちづくり事業
- 定住促進PR事業

- 教員業務アシスタント配置事業
- ICT支援員配置事業
- 市議会映像配信システム整備事業

<財政(普通会計)>

(1)決算収支(令和3年度)

(千円)

歳入決算額		歳出決算額		形式収支	実質収支
27,275,011		26,388,381		886,630	814,183
単年度収支	積立金	繰上償還費	積立金取崩額	実質単年度収支	
354,861	250,886	30,364	-	636,111	

(2)主な歳入歳出

(千円, %)

区分	R3決算	構成比
地方税	7,166,958	26.3
地方交付税	6,113,908	22.4
国・県支出金	6,623,612	24.3
地方債	2,996,917	11.0
うち臨時財政対策債	853,317	3.1
その他	4,373,616	16.0
歳入計	27,275,011	100.0
義務的経費計	11,692,847	44.3
人件費	4,117,743	15.6
扶助費	5,306,910	20.1
公債費	2,268,194	8.6
物件費	3,358,968	12.7
補助費等	4,608,186	17.5
普通建設事業費	2,545,044	9.6
うち単独分	1,652,779	6.3
繰出金	2,313,875	8.8
その他	1,869,461	7.1
歳出計	26,388,381	100.0

(注)構成比は表示単位未満を四捨五入しているため、合計と一致しない場合がある。

(3)主要指標等

(千円, %)

区分	R3決算
財政力指数	0.57
標準財政規模	13,895,677
経常一般財源比率	98.6
経常収支比率	87.1
人件費	23.6
物件費	10.2
補助費等	16.6
公債費	15.2
公債費負担比率	13.1
実質赤字比率	-
連結実質赤字比率	-

区分	R3決算
実質公債費比率	6.5
将来負担比率	51.0
実質収支比率	5.9
基金現在高	2,218,121
うち財政調整基金	1,003,644
うち減債基金	236,854
うちその他特定目的基金	977,623
地方債現在高	27,449,329
翌年度債務負担行為	4,606,198

(4)市町村税の状況

①税収状況(令和3年度, 現年課税分)

(千円, %)

法定普通税					目的税	合計	徴収率
市町村民税		固定資産税	その他	小計			
個人分	法人分						
1,936,166	428,961	3,766,560	453,510	6,585,197	421,228	7,006,425	99.5

②税目別税率(令和4年度)

(円, %)

市町村民税				固定資産税	都市計画税	入湯税	鉦産税	
個人均等割	個人所得割	法人均等割	法人税割				200万以下	その他
3,500	6.0	3,000,000~50,000	8.4	1.4	0.30	-	-	-

<財政(主な公営企業会計)>(令和3年度決算)

(千円)

上水道事業		簡易水道事業		病院事業	
経常損益	利益剰余金	-	-	経常損益	利益剰余金
167,755	333,374	-	-	182,932	△ 3,864,748
下水道事業(公共下水道)		下水道事業(特定環境保全公共下水道)		下水道事業(農業集落排水施設)	
経常損益	利益剰余金	経常損益	利益剰余金	-	-
87,218	187,407	△ 19,136	△ 40,497	-	-

<公共施設>(令和3年度末)

都市公園 住民基本台帳 搭載人口1人当たり面積(m ²)	下水道等普及率(%)	
	公共下水道(対行政区域内人口)	下水道等(対行政区域内人口)
17.2	58.5	58.9

<産業>

農業	農家数(戸)	耕地面積(km ²)	米収穫量(t)	産出額(百万円)
	R2.2.1	R4.7.15	R4年	R2年
	1,329	18.10	2,090	8,700
工業	事業所数(所)	従業者数(人)	出荷額(百万円)	
	R3.6.1	R3.6.1	R2年	
	107	5,199	163,559	
商業	事業所数(店)	従業者数(人)	販売額(百万円)	
	R3.6.1	R3.6.1	R3.6.1	
	372	2,317	69,452	

<教育>(R4.5.1)

区分	幼稚園	幼保連携型認定こども園	小学校	中学校
学校数(園, 校)	9	8	17	11
児童生徒数(人)	34	699	1,927	1,101

<福祉>(R4.4.1)

区分	保育所	養護老人ホーム	特別養護老人ホーム
施設数(所)	10	1	6
定員(人)	580	60	409

<医療>(R3.10.1)

区分	病院	診療所	歯科
施設数(所)	5	41	27

<その他の情報>

※「(2)祭り・イベント等」については新型コロナウイルス感染症の発生状況等により中止・延期・変更となる場合があります。

(1) 名所・旧跡	古城山公園, 木山捷平の生家, 小田県庁跡, 笠岡市立竹喬美術館, 笠岡市立カブトガニ博物館, かさおか太陽の広場, 笠岡市立郷土館, 道の駅「笠岡ベイファーム」, 六島灯台, 井笠鉄道記念館, 笠岡諸島石の産業文化(日本遺産認定令和元年5月20日)
(2) 祭り・イベント等	笠岡さくら祭(4月), 白石踊(8月), 大島の傘踊り(8月), 笠岡よっちゃれの夜(7月予定), 笠岡港まつり花火大会(9月), 真鍋島の走り神輿(5月), 神島天神祭(9月), Fly Over KASAOKA(11月), いちよう祭り(11月), カブトガニ駅伝大会(12月), べいふあーむ笠岡マラソン大会(2月), 北木島の流し雛(旧暦3月3日頃)
(3) 名物・特産	干しいちじく, 吉備焼, パラ, 石材, かぶとがにまんじゅう, いちじく, 牛肉, 灰干し, 鶏卵, のり, 北木石, 桜鯛の浜焼, 笠岡ラーメン, いちご, ひじき
(4) 姉妹都市	
(5) 友好都市等	モーピロンガコミュン(スウェーデン), コタバル市(マレーシア) 大田市(島根県)