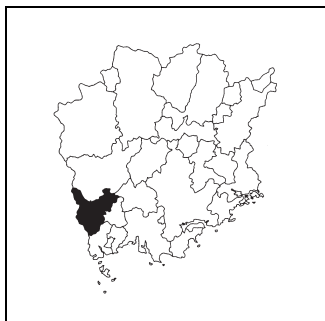


キャッチフレーズ 輝くひと 未来創造都市 いばら

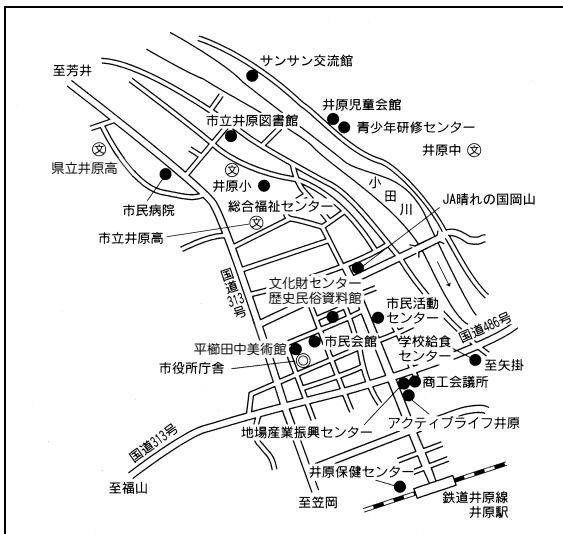
 いばらし <b>井原市</b>	〒	715-8601	市町村コード	法人番号	
	所在地	井原市井原町311-1	332071	4000020332071	
	TEL	0866-62-9500	FAX	0866-62-1744	
	ホームページ	http://www.city.ibara.okayama.jp/			
市の木	市の花	市の鳥	地域指定	一部事務組合等加入事業	公営企業
くろまつ	さくら	メジロ	山振、特農、過疎、特土、辺地	ごみ、し尿、消防、退手・消防補償、後期高齢者医療	【法適】上水、工水、病院、簡水、下水(公共、特環) 【非適】宅造

<概要>

(1)位置図



(2)主要施設案内図



(3)面積

[総面積県内第 11 位] (km<sup>2</sup>)

総面積 (R4. 10. 1)	243.54
耕地面積 (R4. 7. 15)	22.00
林野面積 (R2. 2. 1)	159.16

(4)人口、世帯数[住基人口県内第 9 位]

区分	人口(人)	うち65歳以上人口(人)	世帯数(世帯)
H22.10.1 (国調)	43,927	13,719 (31.3%)	15,108
H27.10.1 (国調)	41,390	14,247 (34.4%)	14,914
R2.10.1 (国調)	38,384	14,355 (37.5%)	14,732
R5.1.1 (住基)	38,064	14,297 (37.6%)	16,657

(7)沿革

S28. 4. 1 後月郡井原町、西江原町、高屋町、県主村、木之子村、山野上村、青野村、荏原村、小田郡大江村、稲倉村が合併(井原市)

H17. 3. 1 小田郡美星町、後月郡芳井町を合併

(5)有権者数(R5.3.1)

男性	女性	合計
15,643	17,125	32,768

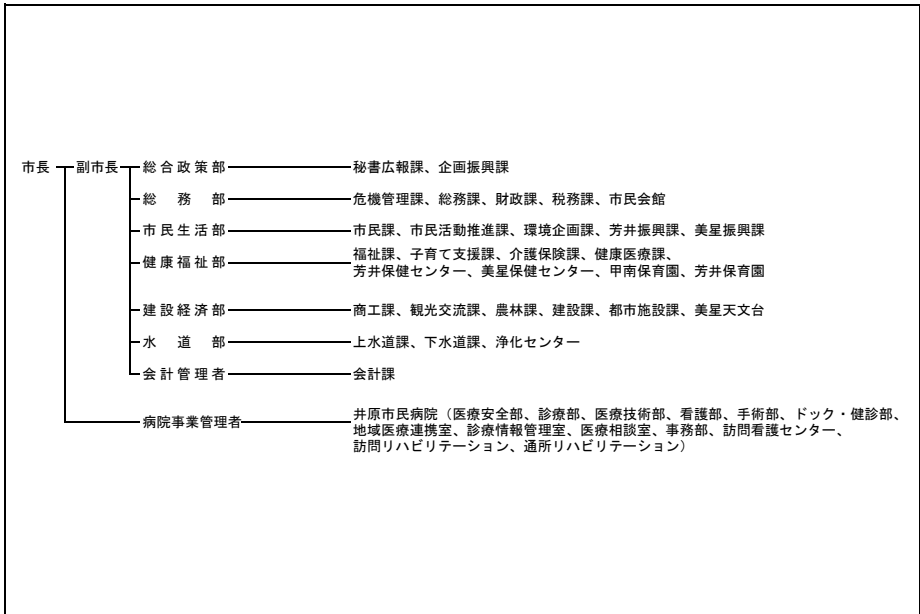
(6)就業人口比率(R2.10.1)

第一次産業	第二次産業	第三次産業
6.6	38.0	55.4

(8) 執行機関、議会 (R5.5.15現在)

執行機関	市長	おおした いさお 任期 R 8. 9. 15 大舌 勲 当選回数 2 回	任期	R7.4.29							
	副市長	猪原 慎太郎	議長	三宅 文雄							
	職員数	(R4. 4. 1現在) 555人(うち一般行政職246人)	副議長	西村 慎次郎							
			定数	18人	自	立	公	共	社	他	無
						1				16	1

<行政機構図>



<主要な施策・事業>

○地域公共交通確保維持改善事業	○元気いばら商工業成長支援事業
○地域情報通信基盤再構築事業	○賑わい創出拠点整備事業
○いばらLIFEスタート応援メニュー	○ふるさと井原の未来を創るひとつくり事業
○障害者就労支援事業	○高月工業団地企業用地造成事業
○保育園・幼稚園保育料等無償化事業	○公共施設照明LED化事業

<ユニークな施策・事業>

○市内循環バス・予約型乗合タクシーの運行	○いばら農産物産地化支援メニュー
○緊急告知システム運用	○省エネルギー補助金
○電子自治体推進事業	○井原デニムによる地域活性化事業
○シティプロモーション事業	○日本三選星名所の発信(星の郷まちづくり推進事業)
○結婚推進事業	○美しい星空を守る井原市光害防止条例
○協働のまちづくり事業	○いばらっ子伸びる学力支援事業
○鉄道井原線を利用した広域的まちづくり	○介護予防チャレンジ事業

< 財政(普通会計) >

(1) 決算収支(令和3年度)

(千円)

歳入決算額		歳出決算額		形式収支	実質収支
25,063,283		23,810,024		1,253,259	1,187,399
単年度収支	積立金	繰上償還費		積立金取崩額	実質単年度収支
1,098,896	67,030	8,265		305,272	868,919

(2) 主な歳入歳出

(千円, %)

区分	R3決算	構成比
地方税	4,464,995	17.8
地方交付税	7,965,301	31.8
国・県支出金	5,812,657	23.2
地方債	3,438,037	13.7
うち臨時財政対策債	620,037	2.5
その他	3,382,293	13.5
<b>歳入計</b>	<b>25,063,283</b>	<b>100.0</b>
義務的経費計	9,363,646	39.3
人件費	3,297,349	13.8
扶助費	4,122,523	17.3
公債費	1,943,774	8.2
物件費	2,391,510	10.0
補助費等	5,163,925	21.7
普通建設事業費	3,842,517	16.1
うち単独分	2,251,967	9.5
繰出金	2,280,049	9.6
その他	768,377	3.2
<b>歳出計</b>	<b>23,810,024</b>	<b>100.0</b>

(注) 構成比は表示単位未満を四捨五入しているため、合計と一致しない場合がある。

(3) 主要指標等

(千円, %)

区分	R3決算	区分	R3決算
財政力指数	0.41	実質公債費比率	9.0
標準財政規模	13,140,736	将来負担比率	2.1
経常一般財源比率	98.0	実質収支比率	9.0
経常収支比率	83.6	基金現在高	13,220,641
人件費	21.8	うち財政調整基金	5,979,714
物件費	10.4	うち減債基金	842,004
補助費等	16.9	うちその他特定目的基金	6,398,923
公債費	14.3	地方債現在高	21,226,783
公債費負担比率	11.9	翌年度債務負担行為	1,304,220
実質赤字比率	-		
連結実質赤字比率	-		

(4) 市町村税の状況

① 収税状況(令和3年度, 現年課税分)

(千円, %)

法定普通税					目的税	合計	徴収率
市町村民税		固定資産税	その他	小計			
個人分	法人分						
1,655,526	327,389	1,916,686	377,667	4,277,268	145,502	4,422,770	99.2

② 税目別税率(令和4年度)

(円, %)

市町村民税				固定資産税	都市計画税	入湯税	鉦産税	
個人均等割	個人所得割	法人均等割	法人税割				200万以下	その他
3,500	6.0	3,000,000~50,000	8.4	1.4	0.20	150	0.7	1.0

<財政(主な公営企業会計)>(令和3年度決算)

(千円)

上水道事業		簡易水道事業		病院事業	
経常損益	利益剰余金	経常損益	利益剰余金	経常損益	利益剰余金
45,796	838,250	7,405	7,405	110,763	△ 534,499
下水道事業(公共下水道)		下水道事業(特定環境保全公共下水道)		下水道事業(農業集落排水施設)	
経常損益	利益剰余金	経常損益	利益剰余金	-	-
△ 18,848	△ 53,570	12,364	12,339	-	-

<公共施設>(令和3年度末)

都市公園 住民基本台帳 搭載人口1人当たり面積(m <sup>2</sup> )	下水道等普及率(%)	
	公共下水道(対行政区域内人口)	下水道等(対行政区内人口)
9.3	55.9	55.9

<産業>

農業	農家数(戸)	耕地面積(km <sup>2</sup> )	米収穫量(t)	産出額(百万円)
	R2.2.1	R4.7.15	R4年	R2年
	1,922	22.00	3,870	8,510
工業	事業所数(所)	従業者数(人)	出荷額(百万円)	
	R3.6.1	R3.6.1	R2年	
	125	5,390	150,961	
商業	事業所数(店)	従業者数(人)	販売額(百万円)	
	R3.6.1	R3.6.1	R3.6.1	
	335	1,936	38,100	

<教育>(R4.5.1)

区分	幼稚園	幼保連携型認定こども園	小学校	中学校
学校数(園, 校)	13	-	13	5
児童生徒数(人)	197	-	1,566	885

<福祉>(R4.4.1)

区分	保育所	養護老人ホーム	特別養護老人ホーム
施設数(所)	9	1	7
定員(人)	775	49	389

<医療>(R3.10.1)

区分	病院	診療所	歯科
施設数(所)	3	31	21

<その他の情報>

※「(2)祭り・イベント等」については新型コロナウイルス感染症の発生状況等により中止・延期・変更となる場合があります。

(1)名所・旧跡	平櫛田中美術館(令和5年4月18日リニューアルオープン)、嫁いらず観音院、経ヶ丸グリーンパーク、鬼ヶ嶽、中世夢が原、天神峡、美星天文台、星空公園、鶯鶴大塚美術館、井原堤、井原デニムストリート
(2)祭り・イベント等	芳井宵あかり(7月)、井原まつり☆まんてん2023(8月)、天の川まつり(8月)、与一まつり(8月)、中世夢が原大神楽(9月)、美星ふるさと祭り(10月)、芳井ふるさと祭り(11月)、ごんぼう村フェスティバル(12月)、星の郷ふれあい健康マラソン大会(1月)、全国健康マラソン井原大会(3月)、井原桜まつり(3月~4月)
(3)名物・特産	ぶどう(ニューピオーネ、シャインマスカット、安芸クイーン、冬ぶどうなど)、デニム、明治ごんぼう、豚肉加工品、井原ワイン
(4)姉妹都市	
(5)友好都市等	魚津市(富山県)、大田原市(栃木県)