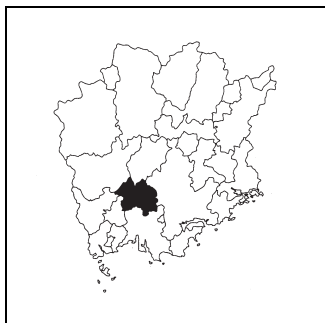


キャッチフレーズ 岡山・倉敷に並ぶ新都心 総社 ～全国屈指の福祉文化先駆都市～

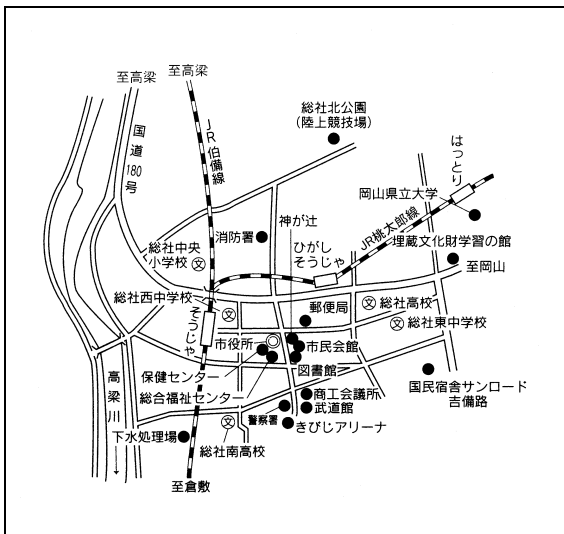
|  |        |                                   |                |                                |  |
|--|--------|-----------------------------------|----------------|--------------------------------|--|
| <br>そうじゃし<br><b>総社市</b> | 〒      | 719-1192                          | 市町村コード         | 法人番号                           |  |
|  | 所在地    | 総社市中央1-1-1                        |                | 332089                         | 3000020332089                                |
|  | TEL    | 0866-92-8200                      | FAX            | 0866-93-9479                   |  |
|  | ホームページ | https://www.city.soja.okayama.jp/ |                |                                |  |
| 市の木  | 市の花    | 市の鳥                               | 地域指定           | 一部事務組合等加入事業                    | 公営企業   |
| もみじ  | れんげ    | タンチョウ                             | 山振, 特農, 特土, 辺地 | 水利, ごみ, 税整理, 消防補償, 競艇, 後期高齢者医療 | 【法適】上水, 工水, 下水<br>【公共, 特環, 農集】<br>【非適】観光(休養) |

<概要>

(1)位置図



(2)主要施設案内図



(3)面積

[総面積県内第 13 位] (km<sup>2</sup>)

|                     |        |
|---------------------|--------|
| 総面積<br>(R4. 10. 1)  | 211.90 |
| 耕地面積<br>(R4. 7. 15) | 23.60  |
| 林野面積<br>(R2. 2. 1)  | 133.28 |

(4)人口、世帯数[住基人口県内第 4 位]

| 区分               | 人口(人)  | うち65歳以上人口(人)   | 世帯数(世帯) |
|------------------|--------|----------------|---------|
| H22.10.1<br>(国調) | 66,201 | 15,536 (23.5%) | 23,459  |
| H27.10.1<br>(国調) | 66,855 | 18,175 (27.4%) | 24,863  |
| R2.10.1<br>(国調)  | 69,030 | 19,408 (28.5%) | 27,110  |
| R5.1.1<br>(住基)   | 69,678 | 19,910 (28.6%) | 29,275  |

(7)沿革

|           |                       |
|-----------|-----------------------|
| H17. 3.22 | 総社市、都窪郡山手村、清音村が合併(新設) |
|-----------|-----------------------|

(5)有権者数(R5.3.1)

| 男性     | 女性     | 合計     |
|--------|--------|--------|
| 27,190 | 29,268 | 56,458 |

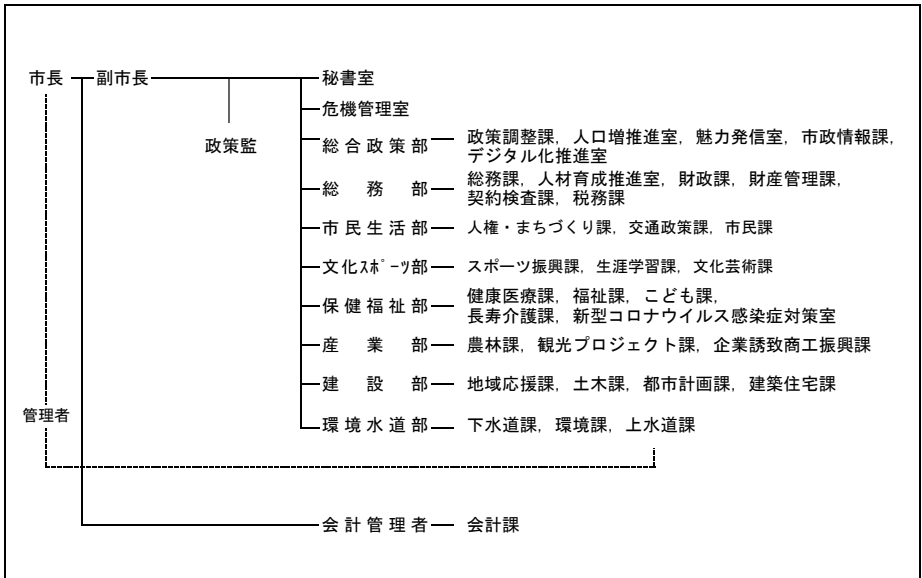
(6)就業人口比率(R2.10.1)

| 第一次産業 | 第二次産業 | 第三次産業 |
|-------|-------|-------|
| 4.3   | 30.8  | 65.0  |

(8) 執行機関、議会 (R5.4.1現在)

|      |     |  |    |     |            |   |   |   |    |   |
|------|-----|--|----|-----|------------|---|---|---|----|---|
| 執行機関 | 市長  | かたおか そういち 任期 R 5. 10. 13<br>片岡 聡一 当選回数 4 回 | 議会 | 任期  | R 7. 10. 1 |   |   |   |    |   |
|      | 副市長 | 中島 邦夫                                      |    | 議長  | 村木 理英      |   |   |   |    |   |
|      | 職員数 | (R4. 4. 1現在)<br>579人(うち一般行政職294人)          |    | 副議長 | 山口 久子      |   |   |   |    |   |
|      | 定数  | 22人  |    | 自   | 立          | 公 | 共 | 社 | 他  | 無 |
|      |     |  |    |     | 2          | 1 |   |   | 19 |   |

<行政機構図>



<主要な施策・事業>

|                  |                                |
|------------------|--------------------------------|
| ○福祉王国プログラム       | ○ひきこもり対策推進事業(ワンタッチ)            |
| ○グランドデザイン改革      | ○生涯現役促進地域連携事業(そうじゃ60歳からの人生設計所) |
| ○障がい者千五百人雇用事業    | ○子ども虐待ゼロ                       |
| ○「子育て王国」のまちづくり事業 | ○ヤングケアラー支援                     |

<ユニークな施策・事業>

|                              |                          |
|------------------------------|--------------------------|
| ○そうじゃ吉備路マラソン                 | ○“歩得”健康商品券事業             |
| ○市民提案型事業                     | ○“リン得”健康商品券事業            |
| ○多文化共生事業                     | ○ごみ袋変動相場制                |
| ○総社市新生活交通                    | ○パートナーシップ宣誓制度・ファミリーシップ制度 |
| ○そうじゃ「地・食・べ」委員会設置による地産地消推進事業 | ○総社市地域づくり自由枠交付金制度        |

< 財政(普通会計) >

(1) 決算収支(令和3年度)

(千円)

| 歳入決算額      |         | 歳出決算額      |        | 形式収支      | 実質収支      |
|------------|---------|------------|--------|-----------|-----------|
| 32,566,345 |         | 30,431,486 |        | 2,134,859 | 1,876,375 |
| 単年度収支      | 積立金     | 繰上償還費      | 積立金取崩額 | 実質単年度収支   |           |
| 996,095    | 931,099 | -          | -      | 1,927,194 |           |

(2) 主な歳入歳出 (千円, %)

| 区分         | R3決算              | 構成比          |
|------------|-------------------|--------------|
| 地方税        | 8,558,746         | 26.3         |
| 地方交付税      | 7,182,839         | 22.1         |
| 国・県支出金     | 8,734,855         | 26.8         |
| 地方債        | 2,404,976         | 7.4          |
| うち臨時財政対策債  | 1,131,876         | 3.5          |
| その他        | 5,684,929         | 17.5         |
| <b>歳入計</b> | <b>32,566,345</b> | <b>100.0</b> |
| 義務的経費計     | 15,724,596        | 51.7         |
| 人件費        | 5,064,132         | 16.6         |
| 扶助費        | 7,975,528         | 26.2         |
| 公債費        | 2,684,936         | 8.8          |
| 物件費        | 3,845,333         | 12.6         |
| 補助費等       | 3,963,921         | 13.0         |
| 普通建設事業費    | 2,236,624         | 7.3          |
| うち単独分      | 1,769,241         | 5.8          |
| 繰出金        | 2,499,293         | 8.2          |
| その他        | 2,161,719         | 7.1          |
| <b>歳出計</b> | <b>30,431,486</b> | <b>100.0</b> |

(注) 構成比は表示単位未満を四捨五入しているため、合計と一致しない場合がある。

(3) 主要指標等

(千円, %)

| 区分       | R3決算       | 区分          | R3決算       |
|----------|------------|-------------|------------|
| 財政力指数    | 0.59       | 実質公債費比率     | 7.2        |
| 標準財政規模   | 17,297,437 | 将来負担比率      | -          |
| 経常一般財源比率 | 97.2       | 実質収支比率      | 10.8       |
| 経常収支比率   | 83.7       | 基金現在高       | 13,449,051 |
| 人件費      | 25.5       | うち財政調整基金    | 5,580,987  |
| 物件費      | 12.9       | うち減債基金      | 1,201,071  |
| 補助費等     | 8.2        | うちその他特定目的基金 | 6,666,993  |
| 公債費      | 14.9       | 地方債現在高      | 30,585,802 |
| 公債費負担比率  | 12.3       | 翌年度債務負担行為   | 4,181,690  |
| 実質赤字比率   | -          |             |            |
| 連結実質赤字比率 | -          |             |            |

(4) 市町村税の状況

① 収税状況(令和3年度, 現年課税分)

(千円, %)

| 法定普通税     |         |           |         |           | 目的税     | 合計        | 徴収率  |
|-----------|---------|-----------|---------|-----------|---------|-----------|------|
| 市町村民税     |         | 固定資産税     | その他     | 小計        |         |           |      |
| 個人分       | 法人分     |           |         |           |         |           |      |
| 3,077,163 | 470,816 | 3,735,304 | 648,744 | 7,932,027 | 443,404 | 8,375,431 | 98.9 |

② 税目別税率(令和4年度)

(円, %)

| 市町村民税 |       |                  |      | 固定資産税 | 都市計画税 | 入湯税 | 鉦産税    |     |
|-------|-------|------------------|------|-------|-------|-----|--------|-----|
| 個人均等割 | 個人所得割 | 法人均等割            | 法人税割 |       |       |     | 200万以下 | その他 |
| 3,500 | 6.0   | 3,000,000~50,000 | 8.4  | 1.4   | 0.30  | 150 | 0.7    | 1.0 |

<財政(主な公営企業会計)>(令和3年度決算)

(千円)

| 上水道事業        |         | 簡易水道事業             |        | 病院事業            |         |
|--------------|---------|--------------------|--------|-----------------|---------|
| 経常損益         | 利益剰余金   | -                  | -      | -               | -       |
| 202,666      | 363,652 | -                  | -      | -               | -       |
| 下水道事業(公共下水道) |         | 下水道事業(特定環境保全公共下水道) |        | 下水道事業(農業集落排水施設) |         |
| 経常損益         | 利益剰余金   | 経常損益               | 利益剰余金  | 経常損益            | 利益剰余金   |
| 143,238      | 320,252 | 0                  | 46,906 | 0               | 259,900 |

<公共施設>(令和3年度末)

| 都市公園 住民基本台帳<br>搭載人口1人当たり面積(m <sup>2</sup> ) | 下水道等普及率(%)      |                |
|---|-----------------|----------------|
|   | 公共下水道(対行政区域内人口) | 下水道等(対行政区域内人口) |
| 11.6  | 63.0            | 71.3           |

<産業>

| 農業 | 農家数(戸)  | 耕地面積(km <sup>2</sup> ) | 米収穫量(t)  | 産出額(百万円) |
|----|---------|------------------------|----------|----------|
|    | R2.2.1  | R4.7.15                | R4年      | R2年      |
|    | 2,226   | 23.60                  | 6,310    | 2,890    |
| 工業 | 事業所数(所) | 従業者数(人)                | 出荷額(百万円) |          |
|    | R3.6.1  | R3.6.1                 | R2年      |          |
|    | 136     | 8,856                  | 235,294  |          |
| 商業 | 事業所数(店) | 従業者数(人)                | 販売額(百万円) |          |
|    | R3.6.1  | R3.6.1                 | R3.6.1   |          |
|    | 444     | 3,519                  | 82,855   |          |

<教育>(R4.5.1)

| 区分       | 幼稚園 | 幼保連携型認定こども園 | 小学校   | 中学校   |
|----------|-----|-------------|-------|-------|
| 学校数(園、校) | 16  | 2           | 15    | 4     |
| 児童生徒数(人) | 688 | 370         | 4,009 | 1,971 |

<福祉>(R4.4.1)

| 区分     | 保育所   | 養護老人ホーム | 特別養護老人ホーム |
|--------|-------|---------|-----------|
| 施設数(所) | 13    | 1       | 8         |
| 定員(人)  | 1,210 | 50      | 399       |

<医療>(R3.10.1)

| 区分     | 病院 | 診療所 | 歯科 |
|--------|----|-----|----|
| 施設数(所) | 3  | 47  | 27 |

<その他の情報>

※「(2)祭り・イベント等」については新型コロナウイルス感染症の発生状況等により中止・延期・変更となる場合があります。

|             |   |
|-------------|---|
| (1)名所・旧跡    | 備中国分寺, 鬼ノ城, 井山宝福寺, 乳神さま(軽部神社), 福山城跡, 名勝豪渓, 作山古墳, きびじつるの里, こうもり塚古墳                         |
| (2)祭り・イベント等 | 吉備路れんげまつり(4月), 雪舟フェスタ(8月), 赤米フェスタ(9月), SOJAイルミネーション(12月), 備中国分寺五重塔ライトアップ, そうじゃ吉備路マラソン(2月) |
| (3)名物・特産    | 桃, ぶどう, 千両ナス, セロリ, いちご, 赤米, 小学校カレー, 消防署カレー  |
| (4)姉妹都市     | 茅野市(長野県)  |
| (5)友好都市等    | 雪舟ゆかりの地(山口市, 益田市, 井原市, 防府市), 福山城(新潟県十日町市)   |