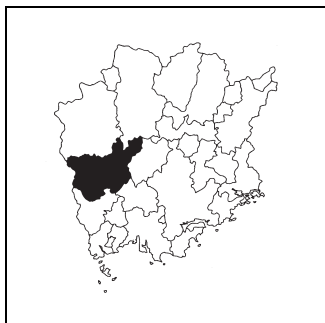


キャッチフレーズ 健康都市 たかはし～“つながり”から創る心豊かなまちづくり～

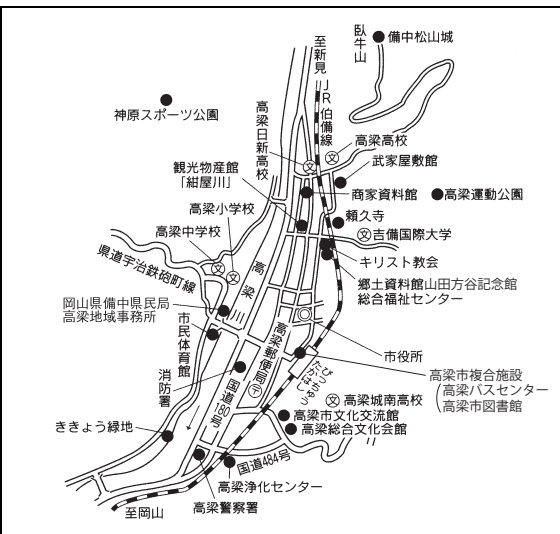
	たかはし <b>高梁市</b>		〒 716-8501	市町村コード	法人番号
	所在地 高梁市松原通2043		332097		3000020332097
	TEL 0866-21-0200	FAX 0866-23-1555			
	ホームページ <a href="http://www.city.takahashi.okayama.jp/">http://www.city.takahashi.okayama.jp/</a>				
市の木	市の花	市の鳥	地域指定	一部事務組合等加入事業	公営企業
あかまつ	さくら	ヤマセミ	山振, 特農, 過疎, 辺地, 電源	農済, ごみ, し尿, 税整理, 退手・互助・非公災・消防補償, 後期高齢者医療	【法適】上水, 病院, 下水(公共, 特環, 農集, 特排) 【非適】宅造, 介護

<概要>

(1)位置図



(2)主要施設案内図



(3)面積

[総面積県内第 4 位] (km<sup>2</sup>)

総面積 (R4. 10. 1)	546.99
耕地面積 (R4. 7. 15)	28.10
林野面積 (R2. 2. 1)	427.97

(4)人口、世帯数[住基人口県内第 13 位]

区分	人口(人)	うち65歳以上人口(人)	世帯数(世帯)
H22.10.1 (国調)	34,963	12,360 (35.6%)	14,121
H27.10.1 (国調)	32,075	12,243 (38.6%)	13,481
R2.10.1 (国調)	29,072	11,904 (41.5%)	12,886
R5.1.1 (住基)	27,650	11,677 (42.2%)	13,718

(7)沿革

H16.10.1 高梁市、上房郡有漢町、川上郡成羽町、川上町、備中町が合併(新設)

(5)有権者数(R5.3.1)

男性	女性	合計
11,377	12,382	23,759

(6)就業人口比率(R2.10.1)

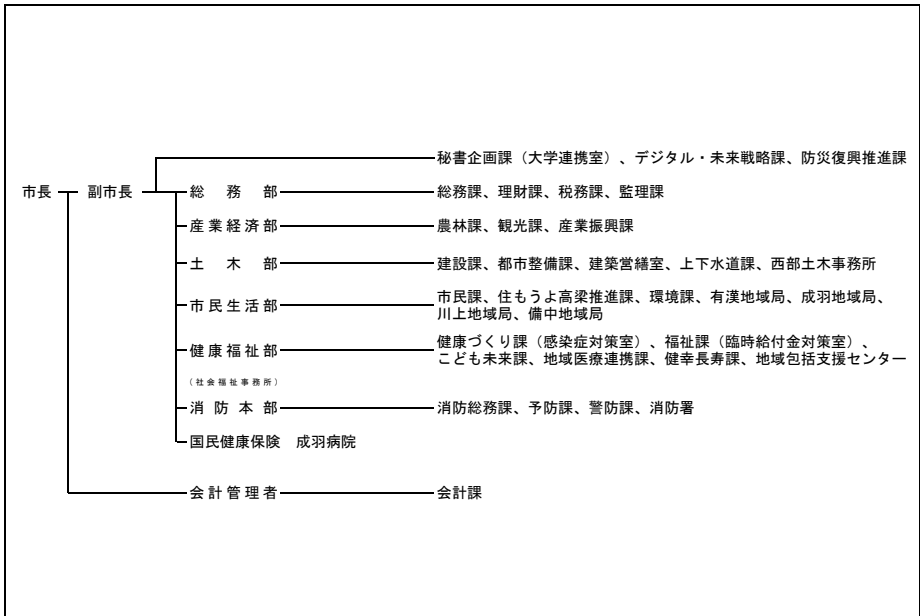
第一次産業	第二次産業	第三次産業
11.0	30.6	58.4

高梁市

(8) 執行機関、議会(R5.4.1現在)

執行機関	市長	こんどう たかのり 任期 R 6. 10. 23 近藤 隆則 当選回数 4 回	議会	任期	R 6. 10. 23						
				議長	石田芳生						
	副市長	藤澤 政裕		副議長	宮田好夫						
	職員数	(R4. 4. 1現在) 610人(うち一般行政職275人)		定数	18人	自	立	公	共	社	他
						1	1			15	1

<行政機構図>



<主要な施策・事業>

○若者定住促進住宅助成事業	○有害鳥獣被害防止対策事業
○特別支援教育推進事業	○日本遺産推進事業
○学園文化都市づくり事業	○地方バス路線維持支援事業
○DX推進事業	○日本遺産推進事業
○地域防災力向上事業	○長寿命化修繕事業

<ユニークな施策・事業>

○ニューピオーネ、トマト、ピーチ、アスパラガススクール	○介護医療人材確保等対策事業
○手話施策推進事業	○多文化共生推進事業
○シティプロモーション推進事業	○若者定住促進住宅助成事業
○グリーンスローモビリティ運行事業	○定住促進賃貸住宅整備事業
○ICT支援員配置事業	○保育園留学事業

高梁市

<財政(普通会計)>

(1) 決算収支(令和3年度)

(千円)

歳入決算額		歳出決算額		形式収支	実質収支
27,947,182		26,937,125		1,010,057	859,193
単年度収支	積立金	繰上償還費		積立金取崩額	実質単年度収支
155,127	302,455	-		-	457,582

(2) 主な歳入歳出

(千円, %)

区分	R3決算	構成比
地方税	3,854,415	13.8
地方交付税	10,649,028	38.1
国・県支出金	5,572,897	19.9
地方債	3,497,534	12.5
うち臨時財政対策債	556,134	2.0
その他	4,373,308	15.6
<b>歳入計</b>	<b>27,947,182</b>	<b>100.0</b>
義務的経費計	11,276,476	41.9
人件費	4,564,455	16.9
扶助費	2,867,877	10.6
公債費	3,844,144	14.3
物件費	3,264,231	12.1
補助費等	2,924,679	10.9
普通建設事業費	3,593,309	13.3
うち単独分	1,759,398	6.5
繰出金	1,958,983	7.3
その他	3,919,447	14.6
<b>歳出計</b>	<b>26,937,125</b>	<b>100.0</b>

(注)構成比は表示単位未満を四捨五入しているため、合計と一致しない場合がある。

(3) 主要指標等

(千円, %)

区分	R3決算	区分	R3決算
財政力指数	0.31	実質公債費比率	11.9
標準財政規模	14,324,144	将来負担比率	70.9
経常一般財源比率	98.9	実質収支比率	6.0
経常収支比率	91.0	基金現在高	8,261,816
人件費	27.2	うち財政調整基金	1,512,051
物件費	12.2	うち減債基金	1,843,253
補助費等	10.2	うちその他特定目的基金	4,906,512
公債費	25.6	地方債現在高	32,310,054
公債費負担比率	20.7	翌年度債務負担行為	1,881,506
実質赤字比率	-		
連結実質赤字比率	-		

(4) 市町村税の状況

① 収税状況(令和3年度, 現年課税分)

(千円, %)

市町村民税		法定普通税			目的税	合計	徴収率
個人分	法人分	固定資産税	その他	小計			
1,144,020	295,325	1,940,117	313,820	3,693,282	105,100	3,798,382	99.1

② 税目別税率(令和4年度)

(円, %)

市町村民税				固定資産税	都市計画税	入湯税	鉱産税	
個人均等割	個人所得割	法人均等割	法人税割				200万以下	その他
3,500	6.0	3,000,000~50,000	8.4	1.4	0.25	150	0.7	1.0

<財政(主な公営企業会計)>(令和3年度決算)

(千円)

上水道事業		簡易水道事業		病院事業	
経常損益	利益剰余金	-	-	経常損益	利益剰余金
△ 101,197	△ 50,429	-	-	△ 124,651	△ 1,107,218
下水道事業(公共下水道)		下水道事業(特定環境保全公共下水道)		下水道事業(農業集落排水施設)	
経常損益	利益剰余金	経常損益	利益剰余金	経常損益	利益剰余金
△ 6,008	△ 6,082	204	474	△ 3,067	△ 17,806

<公共施設>(令和3年度末)

都市公園 住民基本台帳 搭載人口1人当たり面積(㎡)	下水道等普及率(%)	
	10.7	公共下水道(対行政区域内人口)
	43.2	43.4

<産業>

農業	農家数(戸)	耕地面積(k㎡)	米收穫量(t)	産出額(百万円)
	R2.2.1	R4.7.15	R4年	R2年
	2,559	28.10	4,140	8,970
工業	事業所数(所)	従業者数(人)	出荷額(百万円)	
	R3.6.1	R3.6.1	R2年	
	51	3,792	119,540	
商業	事業所数(店)	従業者数(人)	販売額(百万円)	
	R3.6.1	R3.6.1	R3.6.1	
	351	1,884	37,199	

<教育>(R4.5.1)

区分	幼稚園	幼保連携型認定こども園	小学校	中学校
学校数(園、校)	11	3	14	6
児童生徒数(人)	110	196	1,029	545

<福祉>(R4.4.1)

区分	保育所	養護老人ホーム	特別養護老人ホーム
施設数(所)	5	1	10
定員(人)	325	60	456

<医療>(R3.10.1)

区分	病院	診療所	歯科
施設数(所)	4	32	14

<その他の情報>

※「(2)祭り・イベント等」については新型コロナウイルス感染症の発生状況等により中止・延期・変更となる場合があります。

(1)名所・旧跡	備中中山城、頼久寺庭園、保月の六面石幢と石塔婆・板碑、吹屋ふるさと村、磐窟溪、笠神の文字岩、弥高山、夫婦岩
(2)祭り・イベント等	弥高つづじ祭り(4月)、町家通りの雛まつり(4月)、国橋まつり【備中神楽】(4月)、成羽愛宕大花火(11月)、マンガ絵ぶたまつり(8月)、備中たかはし松山踊り(8月)、渡り拍子(10~11月)、ふれあいマラソン(2月)
(3)名物・特産	鮎料理、ぶどう、トマト、ゆべし、備中神楽面、高梁紅茶、インディアンマト焼そば、備中牛、方谷の酒
(4)姉妹都市	トロイ市(アメリカ)
(5)友好都市等	筑西市(茨城県)、奈井江町(北海道)、山鹿市(熊本県)、四万十町(高知県)、リヨン市・アンペール高校(フランス)