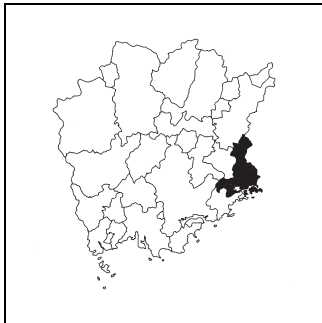


キャッチフレーズ 海とみどりと炎のまち～ひとが元気、笑顔あふれる～

	びぜんし 備前市		〒	705-8602	市町村コード	法人番号
			所在地	備前市東片上126	332119	7000020332119
			TEL	0869-64-3301	FAX	0869-64-3845
			ホームページ	http://www.city.bizen.okayama.jp/		
市の木	市の花	市の魚	地域指定	一部事務組合等加入事業	公営企業	
楷の木	さつき	サワラ	山振, 特農, 過疎, 離島, 辺地	水利, 消防, 税整理, 退手・互助・非公災・消防補償, 後期高齢者医療	【法適】上水, 病院, 下水(公共, 特環, 農集, 漁集) 【非適】宅造, 下水(個排)	

<概要>

(1)位置図

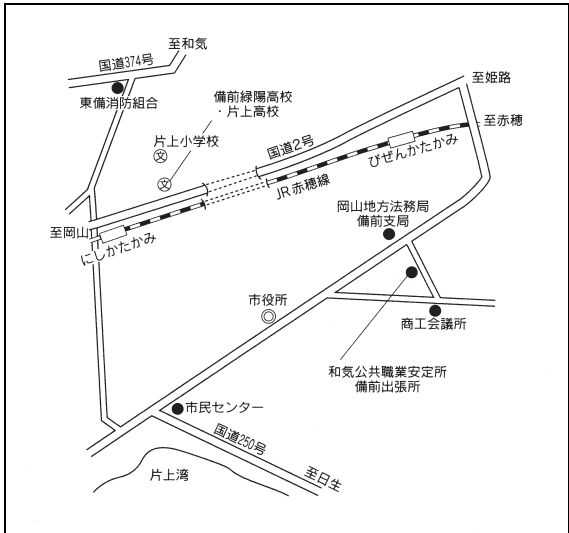


(3)面積

[総面積県内第 10 位] (km²)

総面積 (R4. 10. 1)	258.14
耕地面積 (R4. 7. 15)	7.28
林野面積 (R2. 2. 1)	210.34

(2)主要施設案内図



(4)人口、世帯数[住基人口県内第 12 位]

区分	人口(人)	うち65歳以上人口(人)	世帯数(世帯)
H22.10.1 (国調)	37,839	(31.6%) 11,921	14,136
H27.10.1 (国調)	35,179	(36.3%) 12,754	13,878
R2.10.1 (国調)	32,320	(39.7%) 12,732	13,486
R5.1.1 (住基)	32,068	(39.7%) 12,743	15,468

(5)有権者数(R5.3.1)

男性	女性	合計
13,206	14,740	27,946

(6)就業人口比率(R2.10.1)

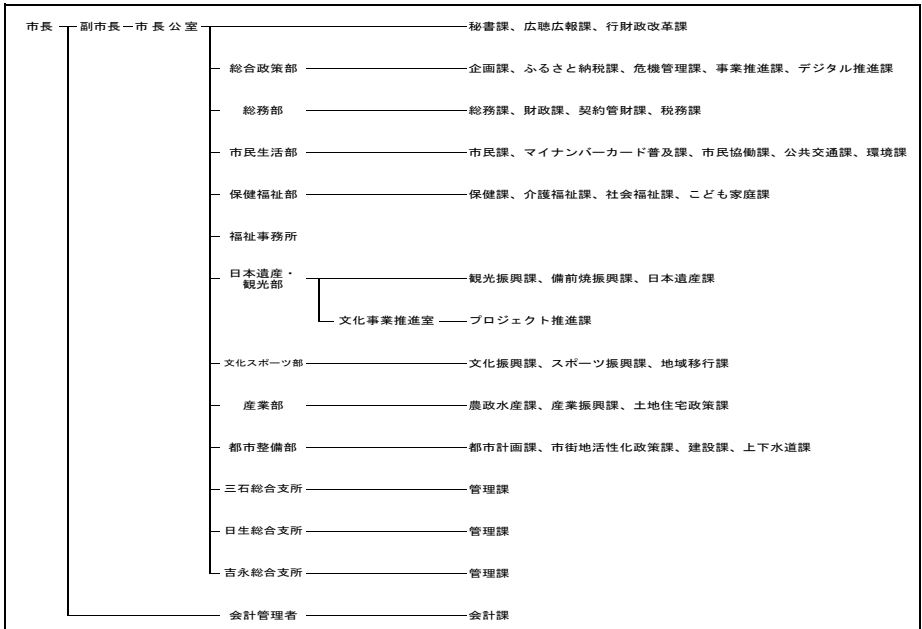
第一次産業	第二次産業	第三次産業
4.4	34.4	61.2

(7)沿革

H17. 3.22 備前市、和気郡日生町、吉永町が合併(新設)

(8) 執行機関、議会 (R5.4.1現在)

執行機関	市長	よしむら たけし 任期 R 7. 4. 23 吉村 武司 当選回数 2 回		任期	R 4. 5. 31							
	副市長	杉浦 俊太郎	藤田 政宣	議長	守井 秀龍							
	職員数	(R4. 4. 1現在) 674人(うち一般行政職233人)		副議長	森本 洋子							
				定数	16人	自	立	公	共	社	他	無
							2	2			12	0



<主要な施策・事業>

- | | |
|------------------------------------------------------------------------------------------------------------------------------------------------------|---------------------------------------------------------------------------------------------------------------------------------------------------|
| <ul style="list-style-type: none"> ○公共交通維持事業 ○若年者の定住促進事業(新築補助・家賃補助・結婚新生活支援) ○地域おこし協力隊導入事業 ○ゼロ・カーボンシティ促進補助金 | <ul style="list-style-type: none"> ○国際理解教育推進事業 ○ALT配置事業(保育園・子ども園・小学校・中学校) ○市道浦伊部線新設 ○市営住宅の更新整備及び住宅団地の造成 |
|------------------------------------------------------------------------------------------------------------------------------------------------------|---------------------------------------------------------------------------------------------------------------------------------------------------|

<ユニークな施策・事業>

- | | |
|--------------------------------------------------------------------------------------------------------------------------------------------------------------------|-----------------------------------------------------------------------------------------------------------------------------------------------------------------|
| <ul style="list-style-type: none"> ○出産祝金事業 ○保育教材費、学用品及び給食費の負担免除 ○新入学生通学かばんの支給 ○国際バカロレア教育の推進 ○備前市文化芸術振興財団の設立及び運営 | <ul style="list-style-type: none"> ○家庭育児応援金 ○スマートフォン配布事業 ○旧アルファゼン跡地活用事業 ○備前緑陽高校サポート事業補助金 ○地域商社の設立(瀬戸内市と連携事業) |
|--------------------------------------------------------------------------------------------------------------------------------------------------------------------|-----------------------------------------------------------------------------------------------------------------------------------------------------------------|

＜財政(普通会計)＞

(1) 決算収支(令和3年度)

(千円)

歳入決算額		歳出決算額		形式収支	実質収支
21,404,730		20,306,011		1,098,719	878,438
単年度収支	積立金	繰上償還費		積立金取崩額	実質単年度収支
394,118	10,458	1,259,568		170,000	1,494,144

(2) 主な歳入歳出

(千円, %)

区分	R3決算	構成比
地方税	5,024,270	23.5
地方交付税	7,550,104	35.3
国・県支出金	3,901,548	18.2
地方債	1,351,318	6.3
うち臨時財政対策債	458,418	2.1
その他	3,577,490	16.7
歳入計	21,404,730	100.0
義務的経費計	9,644,711	47.5
人件費	3,624,976	17.9
扶助費	2,851,285	14.0
公債費	3,168,450	15.6
物件費	2,692,642	13.3
補助費等	3,119,604	15.4
普通建設事業費	1,765,260	8.7
うち単独分	1,274,109	6.3
繰出金	1,802,445	8.9
その他	1,281,349	6.3
歳出計	20,306,011	100.0

(注) 構成比は表示単位未満を四捨五入しているため、合計と一致しない場合がある。

(3) 主要指標等

(千円, %)

区分	R3決算	区分	R3決算
財政力指数	0.43	実質公債費比率	9.9
標準財政規模	12,533,511	将来負担比率	-
経常一般財源比率	100.3	実質収支比率	7.0
経常収支比率	89.4	基金現在高	10,800,131
人件費	25.6	うち財政調整基金	5,206,029
物件費	11.5	うち減債基金	267,761
補助費等	16.8	うちその他特定目的基金	5,326,341
公債費	14.5	地方債現在高	19,762,317
公債費負担比率	19.9	翌年度債務負担行為	1,128,258
実質赤字比率	-		
連結実質赤字比率	-		

(4) 市町村税の状況

① 収税状況(令和3年度、現年課税分)

(千円, %)

法定普通税					目的税	合計	徴収率
市町村民税		固定資産税	その他	小計			
個人分	法人分						
1,312,871	532,529	2,526,757	304,541	4,676,698	167,057	4,843,755	99.0

② 税目別税率(令和4年度)

(円, %)

市町村民税				固定資産税	都市計画税	入湯税	鉦産税	
個人均等割	個人所得割	法人均等割	法人税割				200万以下	その他
3,500	6.0	3,000,000~50,000	8.4	1.4	0.20	-	0.7	1.0

＜財政(主な公営企業会計)＞(令和3年度決算) (千円)

上水道事業		簡易水道事業		病院事業	
経常損益	利益剰余金	-	-	経常損益	利益剰余金
△ 49,965	769,743	-	-	374,100	△ 1,157,153
下水道事業(公共下水道)		下水道事業(特定環境保全公共下水道)		下水道事業(農業集落排水施設)	
経常損益	利益剰余金	経常損益	利益剰余金	経常損益	利益剰余金
△ 127,133	△ 1,446,090	△ 9,018	△ 94,453	△ 6,153	△ 13,826

＜公共施設＞(令和3年度末)

都市公園 住民基本台帳 搭載人口1人当たり面積(m ²)	下水道等普及率(%)	
	公共下水道(対行政区域内人口)	下水道等(対行政区域内人口)
7.9	77.9	80.7

＜産業＞

農業	農家数(戸)	耕地面積(km ²)	米収穫量(t)	産出額(百万円)
	R2.2.1	R4.7.15	R4年	R2年
	787	7.28	1,560	1,950
工業	事業所数(所)	従業者数(人)	出荷額(百万円)	
	R3.6.1	R3.6.1	R2年	
	128	5,471	242,072	
商業	事業所数(店)	従業者数(人)	販売額(百万円)	
	R3.6.1	R3.6.1	R3.6.1	
	387	1,936	53,426	

＜教育＞(R4.5.1)

区分	幼稚園	幼児連携型認定こども園	小学校	中学校
学校数(園、校)	-	8	10	5
児童生徒数(人)	-	664	1,248	609

＜福祉＞(R4.4.1)

区分	保育所	養護老人ホーム	特別養護老人ホーム
施設数(所)	2	2	9
定員(人)	108	100	337

＜医療＞(R3.10.1)

区分	病院	診療所	歯科
施設数(所)	4	33	17

＜その他の情報＞

※「(2)祭り・イベント等」については新型コロナウイルス感染症の発生状況等により中止・延期・変更となる場合があります。

(1)名所・旧跡	備前焼の里伊部、旧閑谷学校、備前焼伝統産業会館、夕立受山、日生諸島、日祿防波堤、加子浦歴史文化館、八塔寺ふるさと村、旧池田藩主池田家墓所、田倉牛神社、五味の市、真魚市、備前〇日生大橋、備前焼ミュージアム
(2)祭り・イベント等	潮干狩り(5月・日生諸島)、あじさい祭り(6月)、三石夏まつり(7月)、備前焼まつり(7月)、岡山備前SEA TO SUMMIT2023(7月)、吉永町サマーフェスティバル(8月)、ひなせみなとまつり(8月)、八塔寺星まつり(8月)、旧閑谷学校ライトアップ(11月)、三國溪紅葉まつり(11月)、田倉牛神社大祭(1月)、源平放水合戦(2月)、えびす駅伝競走大会(2月)、ひなせかき祭(2月)、備前片上ひなめぐり(3月)、備前〇日生大橋マラソン(3月)、備前焼フェア(令和5年4月29日～令和6年2月29日の10か月間)
(3)名物・特産	備前焼、耐火煉瓦、焼穴子、カキ、魚介類、ひなせみかん、いちぢく、八塔寺おこわ、カキオコ、備前カレー
(4)姉妹都市	クレア&ギルバートバレー町(オーストラリア)
(5)友好都市等	蔚山広域市東区文化院(韓国)、蔚山広域市東区(韓国)、メンローパーク市(米国)