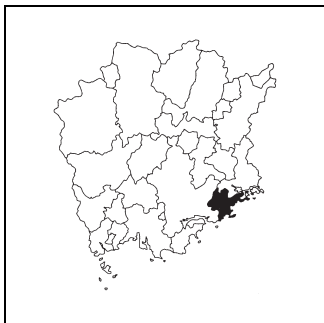


キャッチフレーズ 人と自然が織りなすしあわせ実感都市

 せとうちし 瀬戸内市	〒	701-4292	市町村コード	法人番号	
	所在地	瀬戸内市邑久町尾張300-1		332127 7000020332127	
	TEL	0869-22-1111	FAX	0869-22-3304	
	ホームページ	https://www.city.setouchi.lg.jp/			
市の木	市の花	市の鳥	地域指定	一部事務組合等加入事業	公営企業
オリーブ	きく	めじろ	特農, 過疎, 離島	水利, し尿, 税整理, 退 手・互助・非公災・消防 補償, 後期高齢者医療	【法適】上水, 病院, 下水 (特環, 農集, 漁集) 【非適】宅造

<概要>

(1)位置図



(3)面積

[総面積県内第 17 位] (km<sup>2</sup>)

総面積 (R4. 10. 1)	125.46
耕地面積 (R4. 7. 15)	24.60
林野面積 (R2. 2. 1)	56.60

(2)主要施設案内図



(4)人口、世帯数[住基人口県内第 10 位]

区分	人口(人)	うち65歳以上人口(人)	世帯数(世帯)
H22.10.1 (国調)	37,852	10,826 (28.7%)	13,343
H27.10.1 (国調)	36,975	12,151 (33.0%)	13,839
R2.10.1 (国調)	36,048	12,422 (34.7%)	14,068
R5.1.1 (住基)	36,525	12,466 (34.1%)	15,922

(5)有権者数(R5.3.1)

男性	女性	合計
14,718	16,210	30,928

(6)就業人口比率(R2.10.1)

第一次産業	第二次産業	第三次産業
9.1	30.0	60.8

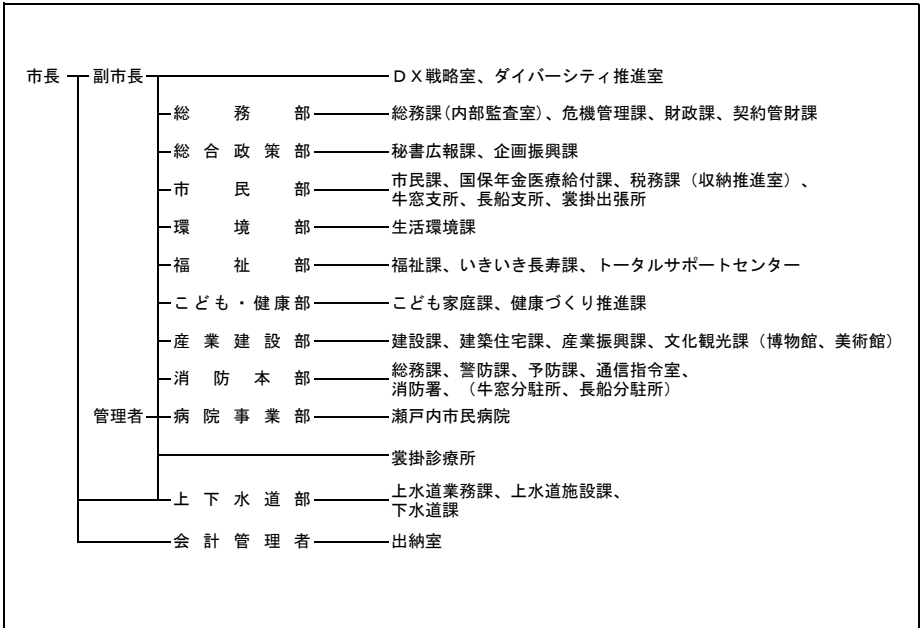
(7)沿革

H16. 11. 1	邑久郡牛窓町、邑久町、長船町が合併 (新設)
------------	---------------------------

(8) 執行機関、議会 (R5.4.1現在)

執行機関	市長	たけひさ あきなり 任期 R 7. 7. 18 武久 顕也 当選回数 4 回	議会	任期	R 7. 6. 5							
	副市長	田野 宏 三浦 智美		議長	廣田 均							
	職員数	(R4. 4. 1現在) 601人(うち一般行政職225人)		副議長	島津 幸枝							
	定数	18人		自	立	公	共	社	他	無	欠	
					2	2			14			

<行政機構図>



<主要な施策・事業>

- |   |  |
|---|--|
| <ul style="list-style-type: none"> <li>○庁舎再編事業</li> <li>○公共交通再編事業</li> <li>○子ども医療費給付事業</li> <li>○学校施設長寿命化改修事業</li> <li>○新火葬場整備事業</li> </ul> | <ul style="list-style-type: none"> <li>○市道整備事業</li> <li>○備前長船刀剣博物館駐車場整備事業</li> <li>○JR駅前等整備事業</li> <li>○学校給食調理場統合整備事業</li> <li>○公共下水道施設整備事業</li> </ul> |
|---|--|

<ユニークな施策・事業>

- |   |  |
|---|--|
| <ul style="list-style-type: none"> <li>○市民活動応援事業</li> <li>○定住促進事業</li> <li>○協働推進事業</li> <li>○子どもパーク整備事業</li> <li>○子どもひろば推進事業</li> </ul> | <ul style="list-style-type: none"> <li>○ずくずくチャイルドサポート事業</li> <li>○重点対策加速化事業</li> <li>○外国人講師派遣事業</li> <li>○伝統工芸美術品を活用した地方創生事業</li> <li>○文化観光拠点計画事業</li> </ul> |
|---|--|

<財政(普通会計)>

(1)決算収支(令和3年度)

(千円)

歳入決算額		歳出決算額		形式収支	実質収支
24,390,122		23,620,257		769,865	645,838
単年度収支	積立金	繰上償還費		積立金取崩額	実質単年度収支
△ 251,129	456,595	794,394		200,000	799,860

(2)主な歳入歳出

(千円, %)

区分	R3決算	構成比
地方税	5,897,481	24.2
地方交付税	5,140,113	21.1
国・県支出金	4,274,715	17.5
地方債	3,520,526	14.4
うち臨時財政対策債	538,026	2.2
その他	5,557,287	22.8
<b>歳入計</b>	<b>24,390,122</b>	<b>100.0</b>
義務的経費計	9,721,865	41.2
人件費	3,771,801	16.0
扶助費	3,325,561	14.1
公債費	2,624,503	11.1
物件費	2,918,182	12.4
補助費等	2,323,901	9.8
普通建設事業費	4,565,235	19.3
うち単独分	3,720,887	15.8
繰出金	1,662,915	7.0
その他	2,428,159	10.3
<b>歳出計</b>	<b>23,620,257</b>	<b>100.0</b>

(注)構成比は表示単位未満を四捨五入しているため、合計と一致しない場合がある。

(3)主要指標等

(千円, %)

区分	R3決算
財政力指数	0.57
標準財政規模	11,947,090
経常一般財源比率	97.9
経常収支比率	81.8
人件費	27.5
物件費	11.3
補助費等	9.6
公債費	14.9
公債費負担比率	17.9
実質赤字比率	-
連結実質赤字比率	-

区分	R3決算
実質公債費比率	8.6
将来負担比率	18.3
実質収支比率	5.4
基金現在高	11,198,736
うち財政調整基金	4,033,525
うち減債基金	744,278
うちその他特定目的基金	6,420,933
地方債現在高	18,243,772
翌年度債務負担行為	2,355,505

(4)市町村税の状況

①収税状況(令和3年度、現年課税分)

(千円, %)

法定普通税					目的税	合計	徴収率
市町村民税		固定資産税	その他	小計			
個人分	法人分						
1,541,300	615,560	3,319,413	371,328	5,847,601	1,868	5,849,469	99.1

②税目別税率(令和4年度)

(円, %)

市町村民税				固定資産税	都市計画税	入湯税	鉦産税	
個人均等割	個人所得割	法人均等割	法人税割				200万以下	その他
3,500	6.0	3,000,000~50,000	8.4	1.4	-	150(70)	-	-

## ＜財政(主な公営企業会計)＞(令和3年度決算)

(千円)

上水道事業		簡易水道事業		病院事業	
経常損益	利益剰余金	-	-	経常損益	利益剰余金
49,292	164,485	-	-	101,144	△ 514,111
下水道事業(公共下水道)		下水道事業(特定環境保全公共下水道)		下水道事業(農業集落排水施設)	
-	-	経常損益	利益剰余金	経常損益	利益剰余金
-	-	57,139	△ 1,464,194	14,741	△ 405,829

## ＜公共施設＞(令和3年度末)

都市公園 住民基本台帳 搭載人口1人当たり面積(㎡)	下水道等普及率(%)	
	公共下水道(対行政区域内人口)	下水道等(対行政区域内人口)
-	35.4	43.8

## ＜産業＞

農業	農家数(戸)	耕地面積(k㎡)	米収穫量(t)	産出額(百万円)
	R2.2.1	R4.7.15	R4年	R2年
	1,195	24.60	5,670	3,930
工業	事業所数(所)	従業者数(人)	出荷額(百万円)	
	R3.6.1	R3.6.1	R2年	
	99	6,193	219,947	
商業	事業所数(店)	従業者数(人)	販売額(百万円)	
	R3.6.1	R3.6.1	R3.6.1	
	255	1,974	39,719	

## ＜教育＞(R4.5.1)

区分	幼稚園	幼保連携型認定こども園	小学校	中学校
学校数(園、校)	6	1	9	3
児童生徒数(人)	190	95	1,760	879

## ＜福祉＞(R4.4.1)

区分	保育所	養護老人ホーム	特別養護老人ホーム
施設数(所)	6	1	6
定員(人)	717	50	350

## ＜医療＞(R3.10.1)

区分	病院	診療所	歯科
施設数(所)	4	28	15

## ＜その他の情報＞

※「(2)祭り・イベント等」については新型コロナウイルス感染症の発生状況等により中止・延期・変更となる場合があります。

(1)名所・旧跡	寒風陶芸会館、夢二郷土美術館夢二生家記念館・少年山荘、備前おさふね刀剣の里(備前長船刀剣博物館)、上寺山餘慶寺、本蓮寺、牛窓オーリーブ園、瀬戸内市立美術館、牛窓海遊文化館、黒島ヴィーナスロード、牛窓しおまち唐琴通り、備前福岡、瀬戸内Kirei太陽光発電所、長船美しい森
(2)祭り・イベント等	大賀島権現祭り(4月)、弘法寺脚供養(5月)、牛窓花火大会(8月)、牛窓秋祭り(10月)、オーリーブ収穫祭(10月)、福岡の市(4月・11月は大手)、喜之助人形劇フェスタ(11月)、瀬戸内牛窓国際交流フェスタ(11月)、日本刀打初式(1月)、日本のエーゲ海マラソン(2月)
(3)名物・特産	備前刀、虫明焼、寒風須恵器、備前焼、カキ、白菜、キャベツ、冬瓜、そうめん南瓜、カボチャ、マッシュルーム、ぶどう、レモン、オーリーブ
(4)姉妹都市	ミティリニ市(ギリシャ) 幌加内町(北海道)、対馬市(長崎県)
(5)友好都市等	密陽市(大韓民国)