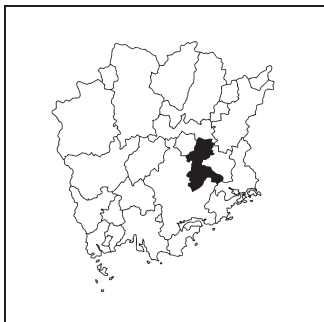


キャッチフレーズ 人“いきいき”まち“きらり”

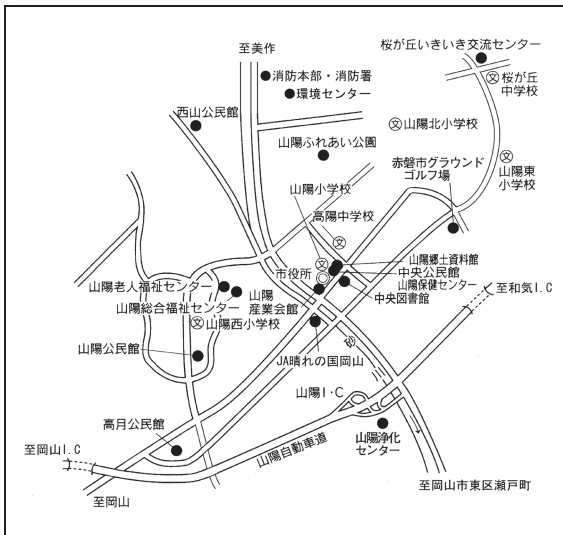
 あか いわ し 赤磐市	〒	709-0898	市町村コード	法人番号	
	所在地	赤磐市下市344		332135 7000020332135	
	TEL	086-955-1111	FAX	086-955-1261	
	ホームページ	http://www.city.akaiwa.lg.jp/			
市の木	市の花	市の鳥	地域指定	一部事務組合等加入事業	公営企業
松	桃・桜	—	山振, 特農, 過疎, 特土, 辺地	水利, 養老ホーム, 特養老人ホーム, し尿, 火葬, 税整理, 退手・互助・非公災・消防補償, 後期高齢者医療	【法適】上水, 下水(公共, 特環, 農集) 【非適】宅造, 介護

<概要>

(1)位置図



(2)主要施設案内図



(3)面積

[総面積県内第 14 位] (km²)

総面積 (R4. 10. 1)	209.36
耕地面積 (R4. 7. 15)	23.40
林野面積 (R2. 2. 1)	132.62

(4)人口、世帯数[住基人口県内第 7 位]

区分	人口(人)	うち65歳以上人口(人) (%)	世帯数 (世帯)
H22.10.1 (国調)	43,458	11,489 (26.5%)	15,274
H27.10.1 (国調)	43,214	13,521 (31.3%)	15,730
R2.10.1 (国調)	42,661	14,377 (33.9%)	16,439
R5.1.1 (住基)	43,392	14,669 (33.8%)	18,794

(7)沿革

H17. 3. 7 赤磐郡山陽町、赤坂町、熊山町、吉井町が合併(新設)

(5)有権者数(R5.3.1)

男性	女性	合計
17,094	18,968	36,062

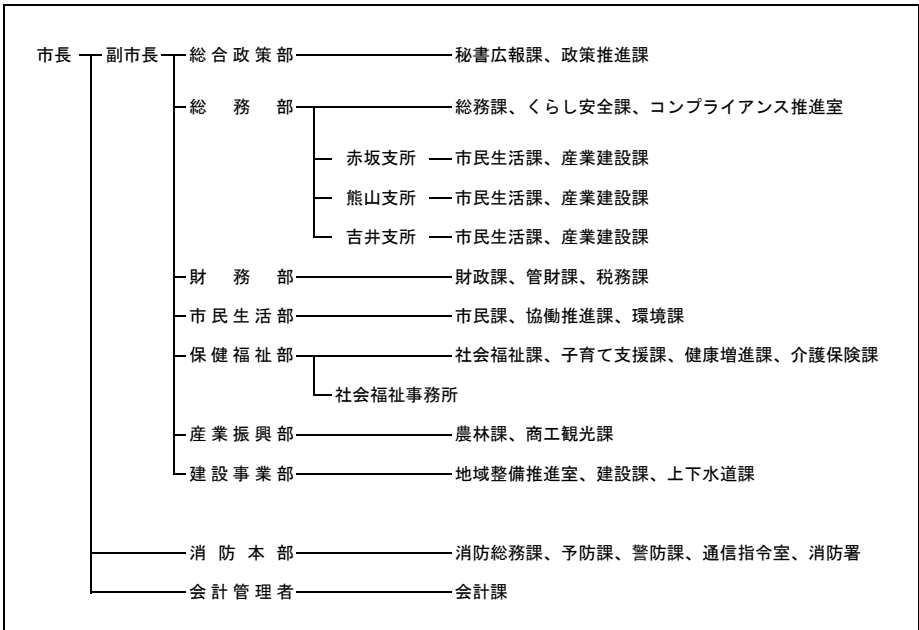
(6)就業人口比率(R2.10.1)

第一次産業	第二次産業	第三次産業
8.2	29.5	62.4

(8) 執行機関、議会 (R5.4.26現在)

執行機関	市長	ともがね たけのり 任期 R 7. 4. 16 友實 武則 当選回数 3 回		議会	任期	R 7. 4. 16					
	副市長	前田 正之	(欠員中)		議長	佐藤 武					
	職員数	(R4. 4. 1現在) 481人(うち一般行政職244人)			副議長	治徳 義明					
	定数	18人	自		立	公	共	社	他	無	欠
					2	2			13	1	

<行政機構図>



<主要な施策・事業>

○シティプロモーション事業	○協働のまちづくり推進事業
○子ども医療費給付事業(高校生等まで)	○子ども家庭総合支援拠点事業
○産業支援センター運営事業	○企業誘致事業
○就農等支援センター運営事業	○教育環境整備事業
○庁舎等整備事業	○自治体DX推進事業

<ユニークな施策・事業>

○竜天天文台、オートキャンプ場の運営	○永瀬清子の里づくり事業
○確かな学力定着事業	○健康ポイント事業
○スポーツ交流事業	○スズメバチ等駆除費補助金
○地質資源活用事業	

< 財政(普通会計) >

(1) 決算収支(令和3年度)

(千円)

歳入決算額		歳出決算額		形式収支	実質収支
23,038,430		21,600,677		1,437,753	1,339,694
単年度収支	積立金	繰上償還費		積立金取崩額	実質単年度収支
△ 178,335	4,181	-		577,480	△ 751,634

(2) 主な歳入歳出

(千円, %)

区分	R3決算	構成比
地方税	4,853,577	21.1
地方交付税	7,035,880	30.5
国・県支出金	6,251,065	27.1
地方債	1,503,414	6.5
うち臨時財政対策債	662,914	2.9
その他	3,394,494	14.7
歳入計	23,038,430	100.0
義務的経費計	11,055,415	51.2
人件費	3,938,287	18.2
扶助費	4,987,430	23.1
公債費	2,129,698	9.9
物件費	3,041,170	14.1
補助費等	2,629,815	12.2
普通建設事業費	2,245,144	10.4
うち単独分	1,103,249	5.1
繰出金	2,058,094	9.5
その他	571,039	2.6
歳出計	21,600,677	100.0

(注) 構成比は表示単位未満を四捨五入しているため、合計と一致しない場合がある。

(3) 主要指標等

(千円, %)

区分	R3決算	区分	R3決算
財政力指数	0.45	実質公債費比率	7.2
標準財政規模	13,104,072	将来負担比率	-
経常一般財源比率	98.3	実質収支比率	10.2
経常収支比率	86.2	基金現在高	10,595,409
人件費	27.6	うち財政調整基金	5,918,016
物件費	13.2	うち減債基金	292,495
補助費等	9.8	うちその他特定目的基金	4,384,898
公債費	15.7	地方債現在高	19,399,699
公債費負担比率	13.7	翌年度債務負担行為	2,715,957
実質赤字比率	-		
連結実質赤字比率	-		

(4) 市町村税の状況

① 収税状況(令和3年度, 現年課税分)

(千円, %)

法定普通税					目的税	合計	徴収率
市町村民税		固定資産税	その他	小計			
個人分	法人分						
1,748,351	337,747	2,270,688	429,822	4,786,608	299	4,786,907	99.2

② 税目別税率(令和4年度)

(円, %)

市町村民税				固定資産税	都市計画税	入湯税	鉦産税	
個人均等割	個人所得割	法人均等割	法人税割				200万以下	その他
3,500	6.0	3,000,000~50,000	8.4	1.4	-	150(70)	0.7	1.0

<財政(主な公営企業会計)>(令和3年度決算)

(千円)

上水道事業		簡易水道事業		病院事業	
経常損益	利益剰余金	-	-	-	-
62,181	61,929	-	-	-	-
下水道事業(公共下水道)		下水道事業(特定環境保全公共下水道)		下水道事業(農業集落排水施設)	
経常損益	利益剰余金	経常損益	利益剰余金	経常損益	利益剰余金
66,562	△ 97,129	74,596	94,145	△ 34,751	△ 41,159

<公共施設>(令和3年度末)

都市公園 住民基本台帳 搭載人口1人当たり面積(m ²)	下水道等普及率(%)	
	公共下水道(対行政区域内人口)	下水道等(対行政区域内人口)
7.9	79.2	80.9

<産業>

農業	農家数(戸)	耕地面積(km ²)	米收穫量(t)	産出額(百万円)
	R2.2.1	R4.7.15	R4年	R2年
	1,876	23.40	6,570	4,750
工業	事業所数(所)	従業者数(人)	出荷額(百万円)	
	R3.6.1	R3.6.1	R2年	
	82	4,149	112,525	
商業	事業所数(店)	従業者数(人)	販売額(百万円)	
	R3.6.1	R3.6.1	R3.6.1	
	262	2,230	36,569	

<教育>(R4.5.1)

区分	幼稚園	幼保連携型認定こども園	小学校	中学校
学校数(園、校)	6	2	12	6
児童生徒数(人)	286	301	2,450	1,568

<福祉>(R4.4.1)

区分	保育所	養護老人ホーム	特別養護老人ホーム
施設数(所)	13	-	7
定員(人)	1,040	-	368

<医療>(R3.10.1)

区分	病院	診療所	歯科
施設数(所)	1	34	25

<その他の情報>

※「(2)祭り・イベント等」については新型コロナウイルス感染症の発生状況等により中止・延期・変更となる場合があります。

(1)名所・旧跡	両宮山古墳, 備前国分寺跡, 岩神のゆるぎ岩, お笑い赤坂亭, 熊山遺跡, 石蓮寺みんなの森, 石造十三重層塔, 石の懸樋, 熊山英国庭園, 電天天文台公園, 吉井電天オートキャンプ場, 吉井城山公園, 血洗の滝
(2)祭り・イベント等	熊山英国庭園(5月:スプリングフェスタ, 10月:オータムフェスタ, 12月:クリスマスコンサート), スポレクフェステ赤磐(10月), 花火大会(10月), あかいわ祭り(11月), 是里ワインフェスト(11月), 初日の出を迎える会(1月)
(3)名物・特産	白桃, シヤインマスカット, ピオーネ, 是里ワイン, 黄ニラ, 黒大豆, 是里ごぼう, パスカラサン, 梨, いちご, 朝日米, 雄町米, 日本酒, 筆軸
(4)姉妹都市	
(5)友好都市等	ヴァルハウゼン村(ドイツ・ラインラントファルツ州)