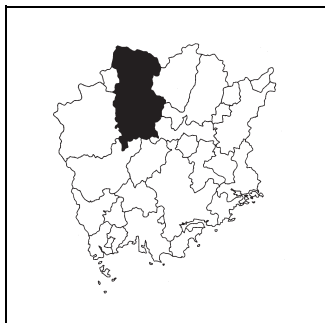


キャッチフレーズ たさい まにわ ゆた せいかつ
 多彩な真庭の豊かな生活

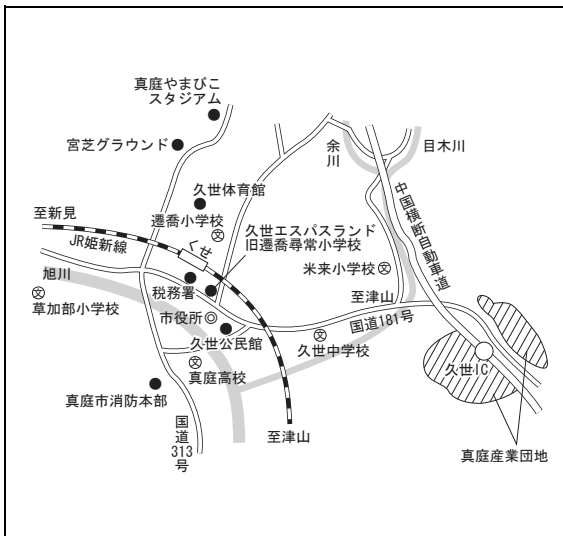
	まにわし 真庭市		〒	719-3292	市町村コード	法人番号
	所在地		真庭市久世2927-2		332143	7000020332143
	TEL	0867-42-1111	FAX	0867-42-1341		
	ホームページ	https://www.city.maniwa.lg.jp/				
市の木	市の花	市の動物	地域指定	一部事務組合等加入事業	公営企業	
ヒノキ	サクラ	オオサンショウウオ ジャージー牛	山振、特農、過疎、豪 雪、辺地、電源	ごみ、税整理、退手・互 助・非公災・消防補償、 後期高齢者医療	【法適】上水、下水(公共、特環、 農集、小規模)、病院 【非適】下水(特排)、観光(休養、 その他)	

<概要>

(1)位置図



(2)主要施設案内図



(3)面積

[総面積県内第 1 位] (km²)

総面積 (R4. 10. 1)	828.53
耕地面積 (R4. 7. 15)	54.60
林野面積 (R2. 2. 1)	654.21

(4)人口、世帯数[住基人口県内第 8 位]

区分	人口(人)	うち65歳以上人口(人)	世帯数(世帯)
H22.10.1 (国調)	48,964	16,428 (33.6%)	16,458
H27.10.1 (国調)	46,124	16,900 (36.7%)	16,084
R2.10.1 (国調)	42,725	17,061 (40.0%)	15,845
R5.1.1 (住基)	42,586	16,907 (39.7%)	17,640

(7)沿革

H17. 3.31 上房郡北房町、真庭郡勝山町、落合町、湯原町、久世町、美甘村、川上村、八束村、中和村が合併(新設)

(5)有権者数(R5.3.1)

男性	女性	合計
17,322	19,121	36,443

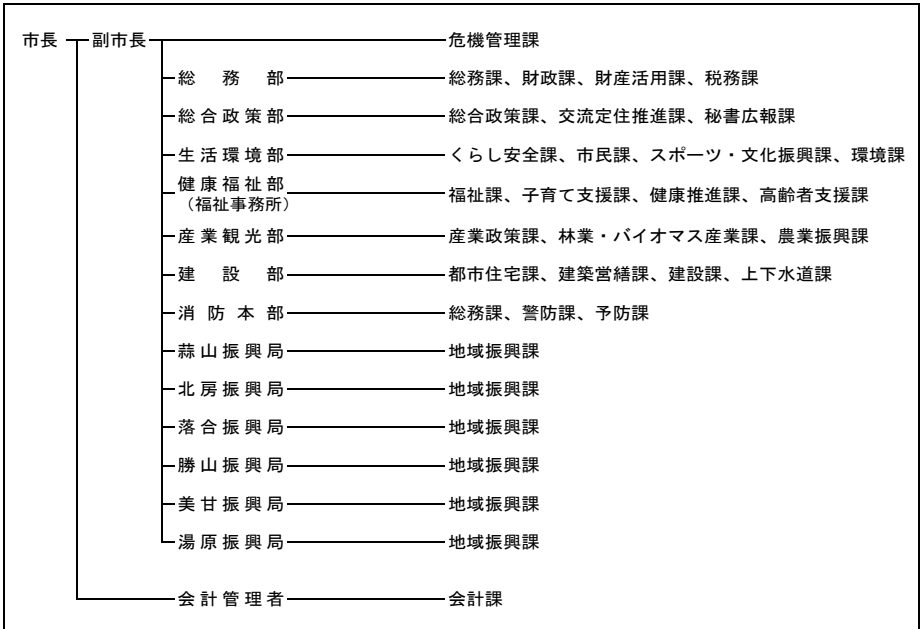
(6)就業人口比率(R2.10.1)

第一次産業	第二次産業	第三次産業
13.3	27.1	59.6

(8) 執行機関、議会 (R5.4.20現在)

執行機関	市長	おおた のぼる 太田 昇	任期 R 7. 4. 23 当選回数 3 回	議会	任期	R 7. 4. 23					
	副市長	伊藤 敦哉			議長	小田 康文					
	職員数	(R4. 4. 1現在) 747人(うち一般行政職337人)			副議長	妹尾 智之					
	定数	24人			自	立	公	共	社	他	無
						2	1			20	1

<行政機構図>



<主要な施策・事業>

- | | |
|-------------------------|-------------------|
| ○安全・安心で魅力的な地域づくり | ○新型コロナウイルス感染症への対応 |
| ○力強い循環型の地域経済づくり | ○行政・地域経営の推進 (dX) |
| ○持続可能な真庭の環境づくり | |
| ○夢ある子育て「ひと」づくりと豊かな文化づくり | |

<ユニークな施策・事業>

- | | |
|--------------------------|---------------------------|
| ○森林環境譲与税活用事業 | ○2050カーボンニュートラルまにわ構築事業 |
| ○GREENable事業 | ○生ごみ等資源化施設を核とした資源循環事業 |
| ○ハッピーコンサルジュ事業 | ○農業機械及びスマート農業機械等整備支援事業 |
| ○地域資源を活用した伝統工芸アップデート支援事業 | ○学校給食地産地消推進事業 |
| ○地域エネルギー100%のまちづくり推進事業 | ○林業・木材・木造建築教育・研究ゾーン構想推進事業 |
| ○蒜山サテライトオフィス整備事業 | ○道路環境整備事業 |
| ○高校魅力化推進事業 | |

<財政(普通会計)>

(1)決算収支(令和3年度)

(千円)

歳入決算額		歳出決算額		形式収支	実質収支
36,137,035		34,575,952		1,561,083	1,444,958
単年度収支	積立金	繰上償還費	積立金取崩額	実質単年度収支	
536,699	18,207	788,742	-	1,343,648	

(2)主な歳入歳出

(千円,%)

区分	R3決算	構成比
地方税	5,190,098	14.4
地方交付税	14,756,218	40.8
国・県支出金	6,471,695	17.9
地方債	4,446,991	12.3
うち臨時財政対策債	762,891	2.1
その他	5,272,033	14.6
歳入計	36,137,035	100.0
義務的経費計	15,556,385	45.0
人件費	6,374,169	18.4
扶助費	4,146,985	12.0
公債費	5,035,231	14.6
物件費	4,306,844	12.5
補助費等	3,224,660	9.3
普通建設事業費	5,470,041	15.8
うち単独分	3,341,537	9.7
繰出金	2,527,177	7.3
その他	3,490,845	10.1
歳出計	34,575,952	100.0

(注)構成比は表示単位未満を四捨五入しているため、合計と一致しない場合がある。

(3)主要指標等

(千円,%)

区分	R3決算	区分	R3決算
財政力指数	0.29	実質公債費比率	10.3
標準財政規模	20,297,053	将来負担比率	-
経常一般財源比率	99.2	実質収支比率	7.1
経常収支比率	86.4	基金現在高	31,145,791
人件費	28.7	うち財政調整基金	9,775,580
物件費	11.2	うち減債基金	2,983,018
補助費等	9.4	うちその他特定目的基金	18,387,193
公債費	20.1	地方債現在高	35,431,836
公債費負担比率	19.9	翌年度債務負担行為	5,520,886
実質赤字比率	-		
連結実質赤字比率	-		

(4)市町村税の状況

①収税状況(令和3年度、現年課税分)

(千円,%)

法定普通税					目的税	合計	徴収率
市町村民税		固定資産税	その他	小計			
個人分	法人分						
1,639,031	467,096	2,507,930	491,511	5,105,568	15,991	5,121,559	99.5

②税目別税率(令和4年度)

(円,%)

市町村民税				固定資産税	都市計画税	入湯税	鉦産税	
個人均等割	個人所得割	法人均等割	法人税割				200万以下	その他
3,500	6.0	3,000,000~50,000	8.4	1.4	-	150	0.7	1.0

<財政(主な公営企業会計)>(令和3年度決算)

(千円)

上水道事業		簡易水道事業		病院事業	
経常損益	利益剰余金	-	-	経常損益	利益剰余金
193,140	495,984	-	-	272,013	△ 121,541
下水道事業(公共下水道)		下水道事業(特定環境保全公共下水道)		下水道事業(農業集落排水施設)	
経常損益	利益剰余金	経常損益	利益剰余金	経常損益	利益剰余金
42,273	322,823	△ 44,381	△ 139,236	3,763	7,809

<公共施設>(令和3年度末)

都市公園 住民基本台帳 搭載人口1人当たり面積(m ²)	下水道等普及率(%)	
	公共下水道(対行政区域内人口)	下水道等(対行政区域内人口)
16.9	41.7	54.7

<産業>

農業	農家数(戸)	耕地面積(km ²)	米収穫量(t)	産出額(百万円)
	R2.1 4,385	R4.7.15 54.60	R4年 8,840	R2年 11,810
工業	事業所数(所)	従業者数(人)	出荷額(百万円)	
	R3.6.1 114	R3.6.1 3,786	R2年 110,175	
商業	事業所数(店)	従業者数(人)	販売額(百万円)	
	R3.6.1 548	R3.6.1 2,959	R3.6.1 57,105	

<教育>(R4.5.1)

区分	幼稚園	幼保連携型認定こども園	小学校	中学校
学校数(園、校)	1	7	21	6
児童生徒数(人)	6	623	2,024	1,084

<福祉>(R4.4.1)

区分	保育所	介護老人ホーム	特別介護老人ホーム
施設数(所)	6	1	14
定員(人)	335	42	560

<医療>(R3.10.1)

区分	病院	診療所	歯科
施設数(所)	7	41	18

<その他の情報>

※「(2)祭り・イベント等」については新型コロナウイルス感染症の発生状況等により中止・延期・変更となる場合があります。

(1) 名所・旧跡	蒜山高原, 神庭の滝, 醍醐桜, 湯原温泉, 旧遷喬尋常小学校, クリエイト菅谷, 津黒高原, コスモスの里, 備中鍾乳穴, 勝山町並み保存地区
(2) 祭り・イベント等	桜まつり(4月), 蒜山山開き(5月), 露天風呂の日(6月26日), ホタル観賞月間(6月), 大宮踊(7月), 蒜山さかなつかみどり大会(7月), 海の市・山の市(9月), 勝山祭り喧嘩だんじり(10月), 久世祭りだんじり喧嘩(10月), 蒜山高原マラソン全国大会(10月), 北房コスモスまつり(10月), 作州くせぼこう祭(11月), ふるさと勝山もみじまつり(11月), キャンドルファンタジー(12, 2月), ひるぜん雪恋まつり(2月), 北房ふり市(2月), 勝山のお雛まつり(3月), 中津井籬の文化まつり(3月), 花火大会(各地)
(3) 名物・特産	真庭ブランド(高田硯, 郷原漆器, 青大豆「キヨミドリ」, 御前酒「ひるぜんの恵」), 蒜山ヤマブドウ製品, とみはら茶(緑茶), 紅こうじ米酢「紅酢」, 落合羊羹(舟形), 蒜山ジャージー乳製品, 深山のかおり, 久世代官梨, ひるぜんこだわり大根, 富原銘茶, 蒜山乳清シフォンケーキ, スムージー「真庭三昧」, ひるぜんがま細工, 平飼鶏卵あさひの輝き, 百花の雫, 純米美作, GOZENSUHU(NINE), かつやま紅茶, ベレットクッキー, 味噌屋清治郎, 木製スーパーカー(真庭), こけらずし, ピオナー, ひるぜん焼そば, 真庭ベレット, モコ製品
(4) 姉妹都市	
(5) 友好都市等	