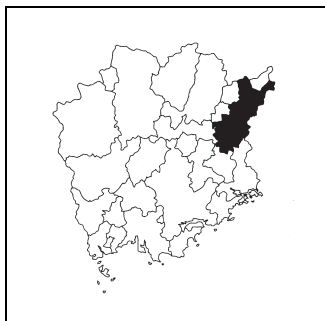


キャッチフレーズ 人・自然・暮らし輝く元気なまち

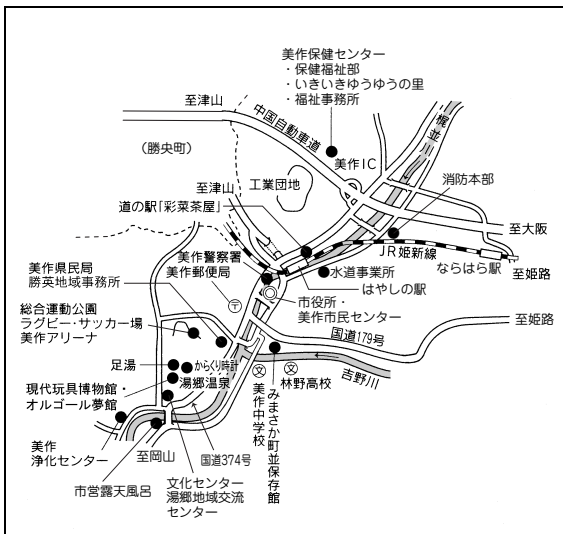
	みまさかし 美作市		〒	707-8501	市町村コード	法人番号		
			所在地	美作市栄町38-2		332151	7000020332151	
			TEL	0868-72-1111	FAX	0868-72-6367		
			ホームページ	http://www.city.mimasaka.lg.jp/				
市の木	市の花	市の鳥	地域指定	一部事務組合等加入事業	公営企業			
梅	カタクリ	—	山振, 特農, 過疎, 豪雪, 辺地	し尿, 火葬, 税整理, 退手・互助・非公災・消防補償, 後期高齢者医療, 養老ホーム	【法適】上水, 簡水, 病院, 下水(公共, 特環, 農集, 小規模, 特排, 個排) 【非適】介護			

<概要>

(1)位置図



(2)主要施設案内図



(3)面積

[総面積県内第 6 位] (km²)

総面積 (R4. 10. 1)	429.29
耕地面積 (R4. 7. 15)	30.30
林野面積 (R2. 2. 1)	330.30

(4)人口、世帯数[住基人口県内第 15 位]

区分	人口(人)	うち65歳以上人口(人)	世帯数(世帯)
H22.10.1 (国調)	30,498	10,726 (35.2%)	11,205
H27.10.1 (国調)	27,977	10,873 (38.9%)	10,881
R2.10.1 (国調)	25,939	10,800 (41.9%)	10,793
R5.1.1 (住基)	26,035	10,721 (41.2%)	12,316

(7)沿革

H17. 3.31	勝田郡勝田町、英田郡大原町、東粟倉村、美作町、作東町、英田町が合併(新設)
-----------	---------------------------------------

(5)有権者数(R5.3.1)

男性	女性	合計
10,661	11,762	22,423

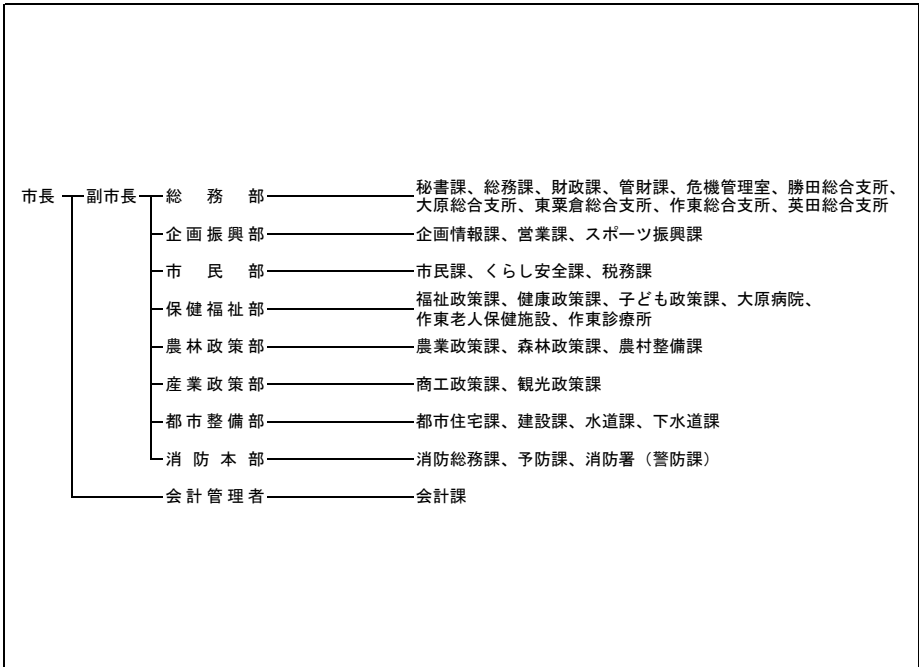
(6)就業人口比率(R2.10.1)

第一次産業	第二次産業	第三次産業
11.2	32.1	56.7

(8) 執行機関、議会(R5.5.1現在)

執行機関	市長	はぎわら せいじ 任期 R 8. 3. 29 萩原 誠司 当選回数 4 回	任期	R 7. 4. 23							
	副市長	春名 信明	議長	山本 雅彦							
	職員数	(R4. 4. 1現在) 527人(うち一般行政職245人)	副議長	安藤 功							
			定数	18人	自	立	公	共	社	他	無
						2	1			15	

<行政機構図>



<主要な施策・事業>

- | | |
|--------------------------|--------------------|
| ○地域産業の活性化と観光振興の充実 | ○安全で安心して暮らせる福祉の充実 |
| ○自然豊かな環境を活かした魅力ある地域づくり | ○個性を伸ばす教育・文化・芸術の充実 |
| ○市政の隅々まで気を配ることによる市民生活の向上 | |

<ユニークな施策・事業>

- | | |
|-----------------------|--------------------------------------|
| ○若年がん患者妊孕性温存治療支援事業 | ○出産・子育て応援交付金事業 |
| ○自動車急発進防止装置整備費補助事業 | ○地域フレイル予防事業 |
| ○就職氷河期スキルアップチャレンジ支援事業 | ○地域おこし協力隊事業 |
| ○若者移住定住促進給付金事業 | ○定住促進事業(移住、跡継支援、我が家、空家、お試し住宅、ひとり親世帯) |
| ○みまさか創生映画ロケ誘致事業 | ○タクシー利用補助事業 |
| ○新婚さんいらっしやい給付金事業 | ○第三の居場所事業 |
| ○外国人材電動アシスト付自転車購入補助事業 | ○美作市産材利用促進事業 |

<財政(普通会計)>

(1)決算収支(令和3年度)

(千円)

歳入決算額		歳出決算額		形式収支	実質収支
23,846,547		22,127,396		1,719,151	1,639,998
単年度収支	積立金	繰上償還費	積立金取崩額	実質単年度収支	
470,935	41,110	252,565	-	764,610	

(2)主な歳入歳出 (千円, %)

区分	R3決算	構成比
地方税	3,406,877	14.3
地方交付税	10,388,106	43.6
国・県支出金	3,832,627	16.1
地方債	2,196,314	9.2
うち臨時財政対策債	498,514	2.1
その他	4,022,623	16.9
歳入計	23,846,547	100.0
義務的経費計	9,868,274	44.6
人件費	4,169,349	18.8
扶助費	2,700,927	12.2
公債費	2,997,998	13.5
物件費	2,735,936	12.4
補助費等	3,297,457	14.9
普通建設事業費	1,978,126	8.9
うち単独分	1,396,736	6.3
繰出金	1,686,255	7.6
その他	2,561,348	11.6
歳出計	22,127,396	100.0

(注)構成比は表示単位未満を四捨五入しているため、合計と一致しない場合がある。

(3)主要指標等

(千円, %)

区分	R3決算	区分	R3決算
財政力指数	0.27	実質公債費比率	11.3
標準財政規模	14,285,179	将来負担比率	-
経常一般財源比率	98.0	実質収支比率	11.5
経常収支比率	86.0	基金現在高	17,099,114
人件費	24.2	うち財政調整基金	6,759,364
物件費	10.6	うち減債基金	2,117,789
補助費等	13.4	うちその他特定目的基金	8,221,961
公債費	18.3	地方債現在高	23,151,109
公債費負担比率	17.0	翌年度債務負担行為	4,217,176
実質赤字比率	-		
連結実質赤字比率	-		

(4)市町村税の状況

①税収状況(令和3年度, 現年課税分)

(千円, %)

法定普通税					目的税	合計	徴収率
市町村民税		固定資産税	その他	小計			
個人分	法人分						
903,921	170,948	1,922,974	310,115	3,307,958	21,917	3,329,875	98.7

②税目別税率(令和4年度)

(円, %)

市町村民税				固定資産税	都市計画税	入湯税	鉦産税	
個人均等割	個人所得割	法人均等割	法人税割				200万以下	その他
3,500	6.0	3,000,000~50,000	8.4	1.4	-	200	0.7	1.0

<財政(主な公営企業会計)>(令和3年度決算)

(千円)

上水道事業		簡易水道事業		病院事業	
経常損益	利益剰余金	-	-	経常損益	利益剰余金
△ 154,630	△ 301,743	-	-	265,168	1,588,215
下水道事業(公共下水道)		下水道事業(特定環境保全公共下水道)		下水道事業(農業集落排水施設)	
経常損益	利益剰余金	経常損益	利益剰余金	経常損益	利益剰余金
△ 12,366	△ 288,281	△ 42,650	△ 1,010,608	△ 2,385	△ 784,026

<公共施設>(令和3年度末)

都市公園 住民基本台帳 搭載人口1人当たり面積(m ²)	下水道等普及率(%)	
	公共下水道(対行政区域内人口)	下水道等(対行政区域内人口)
143.6	85.1	94.7

<産業>

農業	農家数(戸)	耕地面積(km ²)	米収穫量(t)	産出額(百万円)
	R2.2.1	R4.7.15	R4年	R2年
	2,666	30.30	6,670	3,610
工業	事業所数(所)	従業者数(人)	出荷額(百万円)	
	R3.6.1	R3.6.1	R2年	
	80	2,624	55,475	
商業	事業所数(店)	従業者数(人)	販売額(百万円)	
	R3.6.1	R3.6.1	R3.6.1	
	233	1,385	22,429	

<教育>(R4.5.1)

区分	幼稚園	幼保連携型認定こども園	小学校	中学校
学校数(園、校)	3	3	9	5
児童生徒数(人)	13	454	1,072	596

<福祉>(R4.4.1)

区分	保育所	養護老人ホーム	特別養護老人ホーム
施設数(所)	3	1	7
定員(人)	275	60	265

<医療>(R3.10.1)

区分	病院	診療所	歯科
施設数(所)	3	25	10

<その他の情報>

※「(2)祭り・イベント等」については新型コロナウイルス感染症の発生状況等により中止・延期・変更となる場合があります。

(1)名所・旧跡	湯郷温泉, 宮本武蔵生誕地, トム・ソーヤー冒険村, 長福寺三重塔, 後山, 大芦高原温泉「雲海」, バレンタインパーク作東, 岡山国際サーキット, 愛の村パーク, 日本少林寺拳法開祖宗道臣生誕地, 因幡街道大原宿, 出雲街道土居宿
(2)祭り・イベント等	湯郷温泉お雛まつり(3月), ツツジ祭(5月), 湯郷温泉ホテル祭り(6月), 各夏祭り(7, 8月), 後山大護摩供養(9月), 梶並神社当人祭(10月), 粟井春日歌舞伎(10月), 宮原獅子舞(10月), 大原秋まつり(10月), F1ロードマラソン(1月), 安養寺会陽(2月), 顕密寺五大力餅会陽(2月), 湯郷温泉ハッピーニューイヤー花火(1月)
(3)名物・特産	桃, ぶどう, いちご, 黒大豆, もち麦, ゆず, しいたけ, 茶, そうめん, うどん, アスパラガス, 餅, ジビエ(猪・鹿)肉, 地酒, どぶろく, 漬物, 山野草, 花卉
(4)姉妹都市	セント・バレンタイン市(フランス), セント・バレンタイン市(オーストリア), セント・バレンタイン村(カナダ)
(5)友好都市等	イエンバイ省(ベトナム), カウアイ郡(ハワイ), ケストヘイ市(ハンガリー)