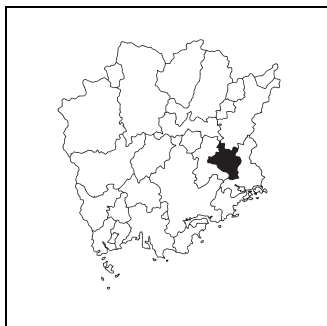


キャッチフレーズ 人と地域が輝く 晴れの国の 和気あいのまち

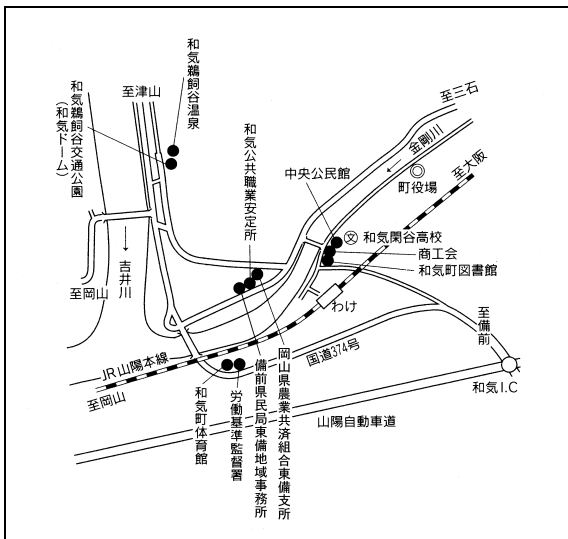
 わけちょう <b>和気町</b>	〒	709-0495	市町村コード	法人番号	
	所在地	和気郡和気町尺所555		333468	2000020333468
	TEL	0869-93-1121	FAX	0869-92-0667	
	ホームページ	http://www.town.wake.okayama.jp/			
町の木	町の花	町の鳥	地域指定	一部事務組合等加入事業	公営企業
さくら	藤	タンチョウ	山振, 特農, 過疎, 特土, 辺地	水利, 養老ホーム, 火葬, し尿, 消防, 税整理, 退手・互助・非公災・消防補償, 後期高齢者医療	【法適】上水, 簡水, 下水 (公共, 特環, 農集, 個排) 【非適】観光(休養), 宅造, 駐車場

<概要>

(1)位置図



(2)主要施設案内図



(3)面積

[総面積県内第 15 位] (km<sup>2</sup>)

総面積 (R4. 10. 1)	144.21
耕地面積 (R4. 7. 15)	9.92
林野面積 (R2. 2. 1)	109.24

(4)人口、世帯数[住基人口県内第 17 位]

区分	人口(人)	うち65歳以上人口(人)	世帯数(世帯)
H22.10.1 (国調)	15,362	(33.1%) 5,086	5,394
H27.10.1 (国調)	14,412	(38.6%) 5,570	5,236
R2.10.1 (国調)	13,623	(41.2%) 5,598	5,296
R5.1.1 (住基)	13,423	(40.1%) 5,380	6,323

(5)有権者数(R5.3.1)

男性	女性	合計
5,518	6,085	11,603

(6)就業人口比率(R2.10.1)

第一次産業	第二次産業	第三次産業
7.4	34.2	58.4

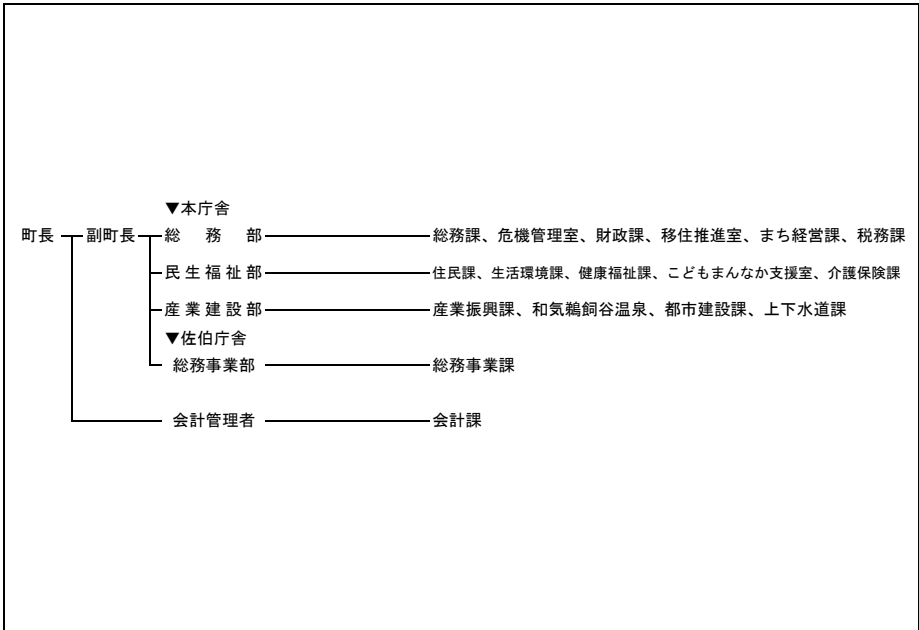
(7)沿革

H18. 3.1	和気郡佐伯町、和気町が合併 (新設)
----------	-----------------------

(8) 執行機関、議会 (R5.4.1現在)

執行機関	町長	おた けいすけ 任期 R 8. 4. 15 太田 啓補 当選回数 1 回		議会	任期	R 9. 2. 28							
	副町長	今田 好泰	(欠員中)		議長	当瀬 万享							
	職員数	(R4. 4. 1現在) 194人(うち一般行政職109人)			副議長	廣瀬 正男							
	定数	12人			自	立	公	共	社	他	無	欠	
						1	1				10		

<行政機構図>



<主要な施策・事業>

- |                   |                    |
|-------------------|--------------------|
| ○まち・ひと・しごと創生関連事業  | ○浚渫残土等処分場整備事業      |
| ○移住・定住推進事業        | ○可燃物分別による生ごみたい肥化事業 |
| ○地域交通対策事業(路線バス運行) |                    |

<ユニークな施策・事業>

- |                     |                     |
|---------------------|---------------------|
| ○藤まつり、和文字焼まつりで町の活性化 | ○子ども広場の開設           |
| ○空き家バンク・空き家片付け推進事業  | ○和気閑谷高校魅力化          |
| ○子育て支援(医療費、幼保無料化等)  | ○英語教育の推進(ALT配置・公営塾) |
| ○新生児出産祝金支給事業        | ○歯科検診事業             |
| ○多子世帯、学校給食費助成事業     | ○家庭の省エネ対策加速化事業      |

<財政(普通会計)>

(1)決算収支(令和3年度)

(千円)

歳入決算額		歳出決算額		形式収支	実質収支
8,999,285		8,065,338		933,947	877,226
単年度収支	積立金	繰上償還費		積立金取崩額	実質単年度収支
462,535	1,980	-		-	464,515

(2)主な歳入歳出 (千円, %)

区分	R3決算	構成比
地方税	1,565,812	17.4
地方交付税	3,934,511	43.7
国・県支出金	1,470,831	16.3
地方債	660,745	7.3
うち臨時財政対策債	228,645	2.5
その他	1,367,386	15.2
<b>歳入計</b>	<b>8,999,285</b>	<b>100.0</b>
義務的経費計	3,493,305	43.3
人件費	1,510,201	18.7
扶助費	1,138,515	14.1
公債費	844,589	10.5
物件費	1,272,870	15.8
補助費等	900,277	11.2
普通建設事業費	776,983	9.6
うち単独分	603,753	7.5
繰出金	1,408,425	17.5
その他	213,478	2.6
<b>歳出計</b>	<b>8,065,338</b>	<b>100.0</b>

(注)構成比は表示単位未満を四捨五入しているため、合計と一致しない場合がある。

(3)主要指標等

(千円, %)

区分	R3決算	区分	R3決算
財政力指数	0.31	実質公債費比率	8.3
標準財政規模	5,671,011	将来負担比率	34.4
経常一般財源比率	99.0	実質収支比率	15.5
経常収支比率	82.0	基金現在高	4,387,080
人件費	23.6	うち財政調整基金	2,494,365
物件費	11.4	うち減債基金	482,617
補助費等	9.4	うちその他特定目的基金	1,410,098
公債費	14.1	地方債現在高	9,129,514
公債費負担比率	12.3	翌年度債務負担行為	2,059,826
実質赤字比率	-		
連結実質赤字比率	-		

(4)市町村税の状況

①税収状況(令和3年度, 現年課税分)

(千円, %)

法定普通税					目的税	合計	徴収率
市町村民税		固定資産税	その他	小計			
個人分	法人分						
475,630	99,094	769,854	146,682	1,491,260	32,396	1,523,656	99.0

②税目別税率(令和4年度)

(円, %)

市町村民税				固定資産税	都市計画税	入湯税	鉦産税	
個人均等割	個人所得割	法人均等割	法人税割				200万以下	その他
3,500	6.0	3,000,000~50,000	8.4	1.4	0.20	50	0.7	1.0

<財政(主な公営企業会計)>(令和3年度決算)

(千円)

上水道事業		簡易水道事業		病院事業	
経常損益	利益剰余金	経常損益	利益剰余金	-	-
33,426	558,086	△ 2,113	274,629	-	-
下水道事業(公共下水道)		下水道事業(特定環境保全公共下水道)		下水道事業(農業集落排水施設)	
収支再差引	実質収支	収支再差引	実質収支	収支再差引	実質収支
△ 1,466	21,049	△ 1,438	5,028	1,412	7,730

<公共施設>(令和3年度末)

都市公園 住民基本台帳 搭載人口1人当たり面積(㎡)	下水道等普及率(%)	
		公共下水道(対行政区域内人口)
-	93.3	98.0

<産業>

農業	農家数(戸)	耕地面積(km <sup>2</sup> )	米收穫量(t)	産出額(百万円)
	R2.2.1	R4.7.15	R4年	R2年
	884	9.92	2,220	2,570
工業	事業所数(所)	従業者数(人)	出荷額(百万円)	
	R3.6.1	R3.6.1	R2年	
	41	1,374	33,106	
商業	事業所数(店)	従業者数(人)	販売額(百万円)	
	R3.6.1	R3.6.1	R3.6.1	
	105	563	10,261	

<教育>(R4.5.1)

区分	幼稚園	幼保連携型認定こども園	小学校	中学校
学校数(園、校)	3	-	3	2
児童生徒数(人)	47	-	529	273

<福祉>(R4.4.1)

区分	保育所	養護老人ホーム	特別養護老人ホーム
施設数(所)	3	1	3
定員(人)	372	50	200

<医療>(R3.10.1)

区分	病院	診療所	歯科
施設数(所)	2	12	5

<その他の情報>

※「(2)祭り・イベント等」については新型コロナウイルス感染症の発生状況等により中止・延期・変更となる場合があります。

(1)名所・旧跡	県立自然保護センター、芳嵐園、和氣氏政庁跡、津田永忠墓所、藤公園、矢田部六人衆、天神山城跡、片鉄ロマン街道、題目岩、和氣鶴飼谷温泉、和氣美しい森
(2)祭り・イベント等	藤まつり(5月)、和文字焼まつり(8月)、りんご祭(8月)、タンチョウフェスタ(10月)、ふるさとまつり(11月)、ふれあいウォーキング(11月)
(3)名物・特産	夏秋ナス、白ネギ、ぶどう、りんご、すもも
(4)姉妹都市	宇佐市(大分県)、霧島市(鹿児島県)
(5)友好都市等	上海市嘉定区(中国)、ハナ町(カナダ)、八尾市(大阪府)