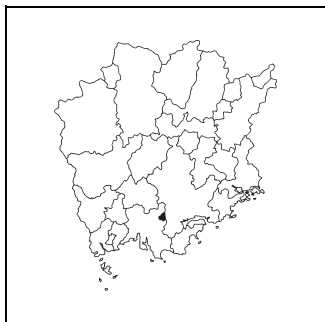


キャッチフレーズ 安全・安心に暮らせ 豊かさや幸せが実感できるまち

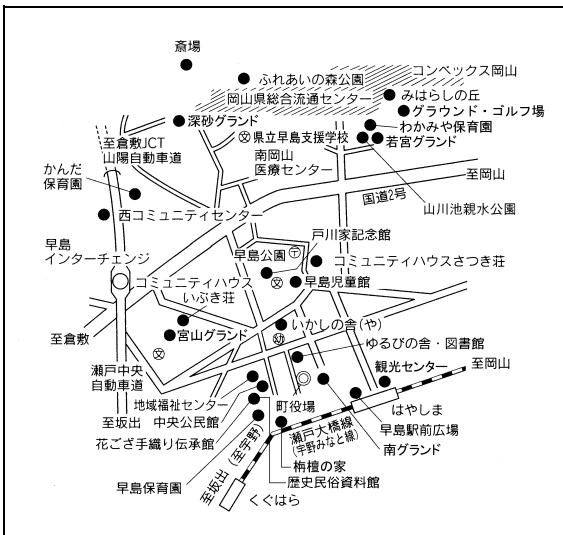
	はやしまちょう 早島町		〒	701-0303	市町村コード	法人番号
	所在地		都窪郡早島町前潟360-1		334235	2000020334235
	TEL	086-482-0611	FAX	086-482-3405		
	ホームページ	https://www.town.hayashima.lg.jp/				
町の木	町の花	町の鳥	地域指定	一部事務組合等加入事業	公営企業	
かいづかいぶぎ	さつき	—		水利、水道、し尿、税整理、競艇、退手・互助・非 公災・消防補償、後期高 齢者医療	【法適】上水 【非適】下水(公共)	

<概要>

(1)位置図



(2)主要施設案内図



(3)面積

[総面積県内第 27 位] (km²)

総面積 (R4. 10. 1)	7.62
耕地面積 (R4. 7. 15)	1.42
林野面積 (R2. 2. 1)	0.92

(4)人口、世帯数[住基人口県内第 19 位]

区分	人口(人)	うち65歳以上人口(人)	世帯数(世帯)
H22.10.1 (国調)	12,214	(23.0%) 2,803	4,200
H27.10.1 (国調)	12,154	(27.6%) 3,345	4,349
R2.10.1 (国調)	12,368	(27.8%) 3,433	4,522
R5.1.1 (住基)	12,648	(27.6%) 3,491	5,155

(5)有権者数(R5.3.1)

男性	女性	合計
4,792	5,363	10,155

(6)就業人口比率(R2.10.1)

第一次産業	第二次産業	第三次産業
1.8	23.3	74.9

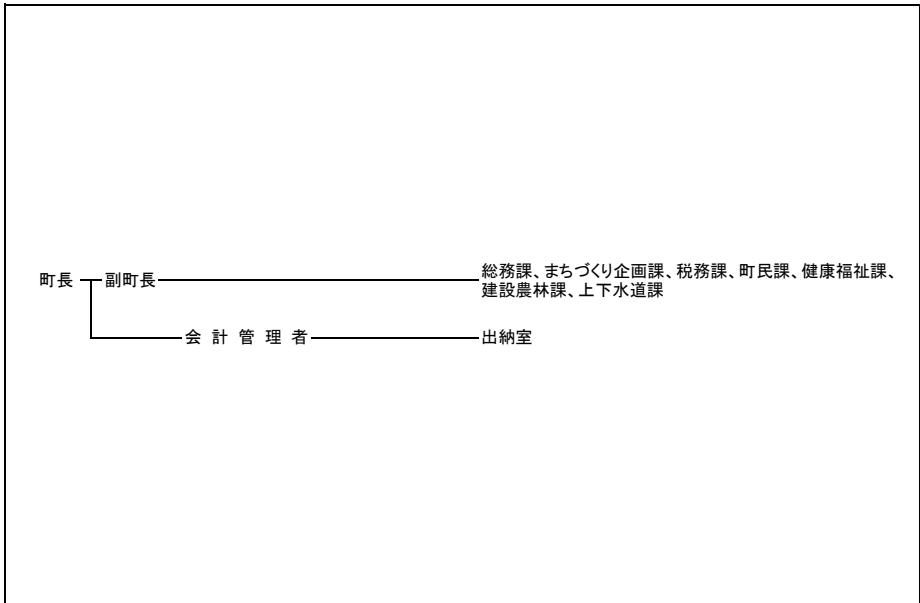
(7)沿革

M22. 6. 1	都宇郡早島村、矢尾村、前潟村が合併(早島村)
M29. 2.26	町制施行(早島町)

(8) 執行機関、議会 (R5.4.1現在)

執行機関	町長	なかがわ ますお 任期 R 5. 8. 27 中川 真寿男 当選回数 2 回	議会	任期	R 8. 9. 13							
	副町長	山本 哲也		議長	根木 一							
	職員数	(R4. 4. 1現在) 97人(うち一般行政職66人)		副議長	林 郁夫							
	定数	10人		自	立	公	共	社	他	無	欠	
				1	1				7	1		

<行政機構図>



<主要な施策・事業>

- | | |
|---|--|
| <ul style="list-style-type: none"> ○道路新設改良事業 ○歩いて暮らせる魅力あるまちづくり事業 ○弁才天排水機場整備事業 ○学校給食費公会計事業 ○早島駅周辺拠点整備事業 | <ul style="list-style-type: none"> ○小児医療費給付事業 ○自治活動推進事業 ○地場産業等振興事業 ○高齢者保健事業と介護予防の一体的実施事業 |
|---|--|

<ユニークな施策・事業>

- | | |
|---|---|
| <ul style="list-style-type: none"> ○コミュニティバス運行事業 ○生涯スポーツ推進事業 ○一貫教育事業 ○幼稚園給食提供事業 | <ul style="list-style-type: none"> ○放課後学習サポート事業 ○はやしま学推進事業 ○ランドセル支給事業 ○起業体験推進事業 |
|---|---|

< 財政(普通会計) >

(1) 決算収支(令和3年度)

(千円)

歳入決算額		歳出決算額		形式収支	実質収支
6,254,993		6,041,671		213,322	191,295
単年度収支	積立金	繰上償還費	積立金取崩額	実質単年度収支	
17,348	87,004	-	-	104,352	

(2) 主な歳入歳出

(千円, %)

区分	R3決算	構成比
地方税	2,042,627	32.7
地方交付税	1,070,830	17.1
国・県支出金	1,706,524	27.3
地方債	522,413	8.4
うち臨時財政対策債	299,113	4.8
その他	912,599	14.6
歳入計	6,254,993	100.0
義務的経費計	2,996,278	49.6
人件費	976,237	16.2
扶助費	1,603,456	26.5
公債費	416,585	6.9
物件費	947,737	15.7
補助費等	501,974	8.3
普通建設事業費	483,539	8.0
うち単独分	275,178	4.6
繰出金	637,208	10.5
その他	474,935	7.9
歳出計	6,041,671	100.0

(注) 構成比は表示単位未満を四捨五入しているため、合計と一致しない場合がある。

(3) 主要指標等

(千円, %)

区分	R3決算	区分	R3決算
財政力指数	0.71	実質公債費比率	6.5
標準財政規模	3,593,405	将来負担比率	-
経常一般財源比率	96.0	実質収支比率	5.3
経常収支比率	84.8	基金現在高	2,141,942
人件費	24.0	うち財政調整基金	914,452
物件費	13.9	うち減債基金	470,571
補助費等	9.5	うちその他特定目的基金	756,919
公債費	10.6	地方債現在高	4,643,418
公債費負担比率	9.4	翌年度債務負担行為	480,363
実質赤字比率	-		
連結実質赤字比率	-		

(4) 市町村税の状況

① 収税状況(令和3年度, 現年課税分)

(千円, %)

法定普通税					目的税	合計	徴収率
市町村民税		固定資産税	その他	小計			
個人分	法人分						
616,653	172,110	1,131,053	108,483	2,028,299	-	2,028,299	99.5

② 税目別税率(令和4年度)

(円, %)

市町村民税				固定資産税	都市計画税	入湯税	鉦産税	
個人均等割	個人所得割	法人均等割	法人税割				200万以下	その他
3,500	6.0	3,000,000~50,000	8.4	1.4	-	-	0.7	1.0

<財政(主な公営企業会計)>(令和3年度決算)

(千円)

上水道事業		簡易水道事業		病院事業	
経常損益	利益剰余金	-	-	-	-
24,958	128,735	-	-	-	-
下水道事業(公共下水道)		下水道事業(特定環境保全公共下水道)		下水道事業(農業集落排水施設)	
収支再差引	実質収支	-	-	-	-
△ 26,909	△ 16,464	-	-	-	-

<公共施設>(令和3年度末)

都市公園 住民基本台帳 搭載人口1人当たり面積(m ²)	下水道等普及率(%)	
	公共下水道(対行政区域内人口)	下水道等(対行政区域内人口)
46.2	98.1	98.1

<産業>

農業	農家数(戸)	耕地面積(km ²)	米收穫量(t)	産出額(百万円)
	R2.2.1	R4.7.15	R4年	R2年
	136	1.42	606	190
工業	事業所数(所)	従業者数(人)	出荷額(百万円)	
	R3.6.1	R3.6.1	R2年	
	20	559	13,122	
商業	事業所数(店)	従業者数(人)	販売額(百万円)	
	R3.6.1	R3.6.1	R3.6.1	
	97	1,584	224,838	

<教育>(R4.5.1)

区分	幼稚園	幼保連携型認定こども園	小学校	中学校
学校数(園、校)	1	-	1	1
児童生徒数(人)	132	-	827	388

<福祉>(R4.4.1)

区分	保育所	養護老人ホーム	特別養護老人ホーム
施設数(所)	3	-	1
定員(人)	400	-	80

<医療>(R3.10.1)

区分	病院	診療所	歯科
施設数(所)	1	10	5

<その他の情報>

※「(2)祭り・イベント等」については新型コロナウイルス感染症の発生状況等により中止・延期・変更となる場合があります。

(1)名所・旧跡	早島公園、ふれあいの森公園、コンベックス岡山、不老のみち(散策道)、いかしの舎、早島町観光センター、戸川家記念館、歴史民俗資料館、花ござ手織り伝承館、鶴崎神社
(2)祭り・イベント等	早島・倉敷花ござまつり(7月)、備中はやしま夏まつり(8月)、鶴崎神社大祭(10月)、生涯学習まつり(10~11月)、花ござピンポン世界大会(11月)、早島ふるさと音楽祭(12月)、マラソン・駅伝大会(2月)、早島公園夜桜ライトアップ(3月~4月)
(3)名物・特産	花ござ、畳表、い製品、マスカット、紫苑
(4)姉妹都市	
(5)友好都市等	