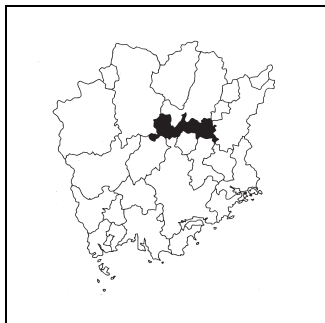


キャッチフレーズ **ひと 輝くまち みさき**

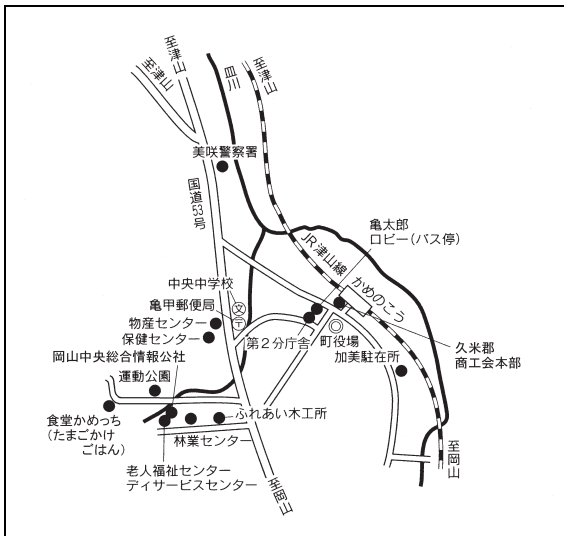
	みさきちょう <b>美咲町</b>		〒	709-3717	市町村コード	法人番号	
	所在地			久米郡美咲町原田1735	336661	1000020336661	
	TEL		0868-66-1111	FAX		0868-66-2038	
	ホームページ			http://www.town.misaki.okayama.jp/			
町の木	町の花	町の鳥	地域指定		一部事務組合等加入事業	公営企業	
桜	さつき・菊	—	山振, 特農, 過疎, 辺地, 電源		養老ホーム, 特養老人ホーム, ごみ, し尿, 火葬, 消防, 広域事務, 退手・互助・非公災・消防補償, 後期高齢者医療, 資源循環	【法適】上水 【非適】下水(特環, 農集), 宅造	

<概要>

(1) 位置図



(2) 主要施設案内図



(3) 面積

[総面積県内第 12 位] (km<sup>2</sup>)

総面積 (R4. 10. 1)	232.17
耕地面積 (R4. 7. 15)	19.20
林野面積 (R2. 2. 1)	171.96

(4) 人口、世帯数 [住基人口県内第 18 位]

区分	人口(人)	うち65歳以上人口(人)	世帯数(世帯)
H22.10.1 (国調)	15,642	(35.3%) 5,522	5,531
H27.10.1 (国調)	14,432	(38.8%) 5,592	5,258
R2.10.1 (国調)	13,053	(41.5%) 5,421	5,028
R5.1.1 (住基)	13,222	(41.0%) 5,426	6,023

(7) 沿革

H17. 3. 22	久米郡中央町、旭町、柵原町が合併(新設)
------------	----------------------

(5) 有権者数(R5.3.1)

男性	女性	合計
5,364	5,944	11,308

(6) 就業人口比率(R2.10.1)

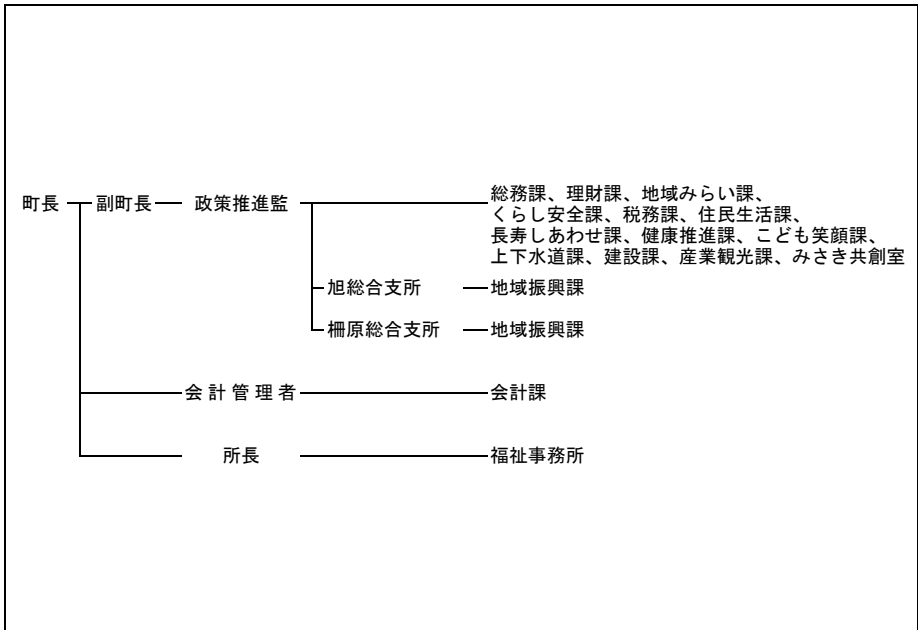
第一次産業	第二次産業	第三次産業
16.5	27.3	56.1

美咲町

(8) 執行機関、議会(R5.4.1現在)

執行機関	町長	あおの たかはる 任期 R 8. 12. 8 青野 高陽 当選回数 2 回	議会	任期	R 7. 4. 23							
	副町長	忠政 堅之		議長	松島 啓							
	職員数	(R4. 4. 1現在) 208人(うち一般行政職125人)		副議長	左居 喜次							
	定数	14人		自	立	公	共	社	他	無	欠	
					1	1				12		

<行政機構図>



<主要な施策・事業>

- |               |              |
|---------------|--------------|
| ○子育て支援プラン     | ○義務教育学校建設事業  |
| ○中山間地域総合整備事業  | ○多世代交流拠点整備事業 |
| ○小規模多機能自治推進事業 |              |

<ユニークな施策・事業>

- |   |
|---|
| ○黄福タクシー事業(町内に居住する高齢者等の交通弱者がタクシーを利用した場合に利用料金の一部を助成)    |
| ○就職定住奨励金(若者の定住促進50,000円)                              |
| ○ひまわりいっぱいぶろじえくと(友好交流都市:大阪府岬町との連携事業)                   |
| ○美咲ローカルベンチャー事業(地域資源を有効に活用する起業家を募集し課題解決を図る)            |
| ○美咲町の子育て支援プラン(子育て支援の各種補助事業)                           |
| ・家庭で就学前の子どもを養育している保護者(月額10,000円/子ども1人)                |
| ・水道基本料金の助成(3人以上の子どもがいる家庭が対象。義務教育終了まで助成)               |
| ・子供の医療費無料化(18歳到達年度の末日まで助成) ・はぐくみ事業(1年度30万円を上限で不育治療助成) |
| ・こうのとりのり事業(1年度30万円を上限として不妊治療費助成)                      |

<財政(普通会計)>

(1)決算収支(令和3年度)

(千円)

歳入決算額		歳出決算額		形式収支	実質収支
14,426,423		13,928,207		498,216	484,820
単年度収支	積立金	繰上償還費		積立金取崩額	実質単年度収支
△ 296,528	117	752,171		-	455,760

(2)主な歳入歳出

(千円, %)

区分	R3決算	構成比
地方税	1,529,410	10.6
地方交付税	5,634,393	39.1
国・県支出金	2,497,061	17.3
地方債	1,449,300	10.0
うち臨時財政対策債	50,000	0.3
その他	3,316,259	23.0
<b>歳入計</b>	<b>14,426,423</b>	<b>100.0</b>
義務的経費計	5,526,093	39.7
人件費	1,935,228	13.9
扶助費	1,370,543	9.8
公債費	2,220,322	15.9
物件費	1,770,218	12.7
補助費等	1,429,358	10.3
普通建設事業費	1,939,625	13.9
うち単独分	1,152,643	8.3
繰出金	1,314,155	9.4
その他	1,948,758	14.0
<b>歳出計</b>	<b>13,928,207</b>	<b>100.0</b>

(注)構成比は表示単位未満を四捨五入しているため、合計と一致しない場合がある。

(3)主要指標等

(千円, %)

区分	R3決算	区分	R3決算
財政力指数	0.25	実質公債費比率	9.8
標準財政規模	7,463,316	将来負担比率	14.6
経常一般財源比率	98.7	実質収支比率	6.5
経常収支比率	79.7	基金現在高	8,430,886
人件費	22.6	うち財政調整基金	3,281,053
物件費	12.1	うち減債基金	503,414
補助費等	8.3	うちその他特定目的基金	4,646,419
公債費	19.3	地方債現在高	11,281,870
公債費負担比率	23.2	翌年度債務負担行為	3,400,942
実質赤字比率	-		
連結実質赤字比率	-		

(4)市町村税の状況

①税収状況(令和3年度, 現年課税分)

(千円, %)

法定普通税					目的税	合計	徴収率
市町村民税		固定資産税	その他	小計			
個人分	法人分						
460,836	175,979	758,479	114,338	1,509,632	-	1,509,632	99.5

②税目別税率(令和4年度)

(円, %)

市町村民税				固定資産税	都市計画税	入湯税	鉦産税	
個人均等割	個人所得割	法人均等割	法人税割				200万以下	その他
3,500	6.0	3,000,000~50,000	8.4	1.4	-	150	-	-

<財政(主な公営企業会計)>(令和3年度決算)

(千円)

上水道事業		簡易水道事業		病院事業	
経常損益	利益剰余金	-	-	-	-
39,539	80,637	-	-	-	-
下水道事業(公共下水道)		下水道事業(特定環境保全公共下水道)		下水道事業(農業集落排水施設)	
-	-	収支再差引	実質収支	収支再差引	実質収支
-	-	△ 9,249	38,215	5	7,552

<公共施設>(令和3年度末)

都市公園 住民基本台帳 搭載人口1人当たり面積(m <sup>2</sup> )	下水道等普及率(%)	
	公共下水道(対行政区域内人口)	下水道等(対行政区域内人口)
-	43.4	55.2

<産業>

農業	農家数(戸)	耕地面積(km <sup>2</sup> )	米收穫量(t)	産出額(百万円)
	R2.2.1	R4.7.15	R4年	R2年
	1,329	19.20	3,890	8,840
工業	事業所数(所)	従業者数(人)	出荷額(百万円)	
	R3.6.1	R3.6.1	R2年	
	35	1,471	39,822	
商業	事業所数(店)	従業者数(人)	販売額(百万円)	
	R3.6.1	R3.6.1	R3.6.1	
	81	296	3,446	

<教育>(R4.5.1)

区分	幼稚園	幼保連携型認定こども園	小学校	中学校
学校数(園, 校)	-	-	5	3
児童生徒数(人)	-	-	599	313

<福祉>(R4.4.1)

区分	保育所	養護老人ホーム	特別養護老人ホーム
施設数(所)	4	1	5
定員(人)	470	60	175

<医療>(R3.10.1)

区分	病院	診療所	歯科
施設数(所)	1	11	5

<その他の情報>

※「(2)祭り・イベント等」については新型コロナウイルス感染症の発生状況等により中止・延期・変更となる場合があります。

(1)名所・旧跡	亀甲駅舎, 亀甲岩, 二上杉, 岸田吟香記念館, 三休公園・民話村, 大崩和西棚田, 小山棚田, まきばの館, 柵原ふれあい鉱山公園, 柵原鉱山資料館, 吉ヶ原駅舎, 両山寺, 摩質多神社, 一宮八幡神社, 唐臼墳墓群, 本山寺, 本経寺, 月の輪古墳, エイコンスタジアム
(2)祭り・イベント等	さくらまつり(4月), ふるさと夏まつり(8月), 護法祭(8月), たまごまつり(10月)
(3)名物・特産	たまごかけご飯, 両山寺味噌, 桜湖焼, 棚田米, 新高梨, 葉タバコ, ニューピオーネ, シャインマスカット, アスパラ, 菌床しいたけ, 黄雌ら, そば
(4)姉妹都市	
(5)友好都市等	岬町(大阪府)