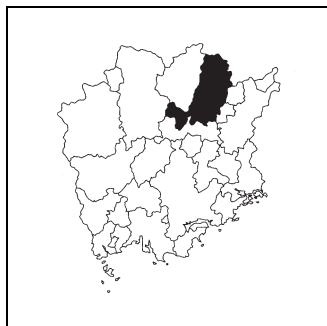


キャッチフレーズ 誰もが輝く「拠点都市」津山

	つやまし <b>津山市</b>		〒 708-8501	市町村コード	法人番号
	所在地 津山市山北520		332038		5000020332038
	TEL 0868-32-2041	FAX 0868-32-2152			
	ホームページ <a href="https://www.city.tsuyama.lg.jp/">https://www.city.tsuyama.lg.jp/</a>				
市の木	市の花	市の鳥	地域指定	一部事務組合等加入事業	公営企業
くすのき	さつき・さくら	—	山振、特農、過疎、豪雪、辺地、電源	養老ホーム、ごみ、し尿、消防、広域事務、消防補償、後期高齢者医療	【法適】上水、工水、下水（公共、特環、農集） 【非適】と畜場

<概要>

(1)位置図

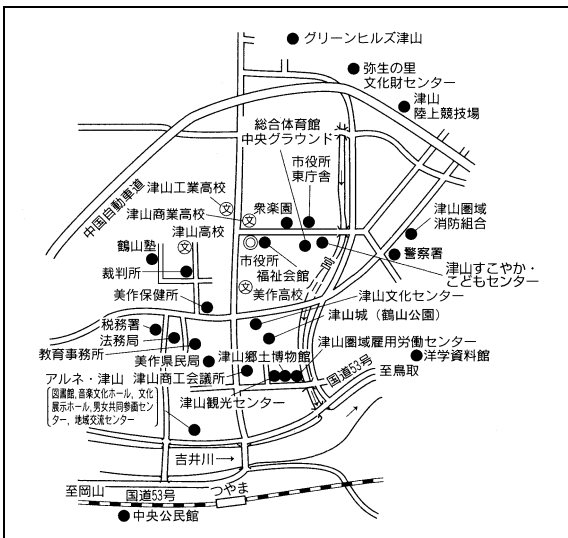


(3)面積

[総面積県内第 5 位] (km<sup>2</sup>)

総面積 (R6. 10. 1)	506.33
耕地面積 (R6. 7. 15)	54.40
林野面積 (R2. 2. 1)	353.92

(2)主要施設案内図



(4)人口、世帯数[住基人口県内第 3 位]

区分	人口(人)	うち65歳以上人口(人)	世帯数(世帯)
H22.10.1 (国調)	106,788	27,184 (25.7%)	39,876
H27.10.1 (国調)	103,746	29,663 (28.8%)	40,303
R2.10.1 (国調)	99,937	30,544 (31.1%)	41,213
R7.1.1 (住基)	95,030	32,112 (32.1%)	45,556

(5)有権者数(R7.3.1)

男性	女性	合計
37,906	41,764	79,670

(6)就業人口比率(R2.10.1)

第一次産業	第二次産業	第三次産業
5.7	28.1	66.2

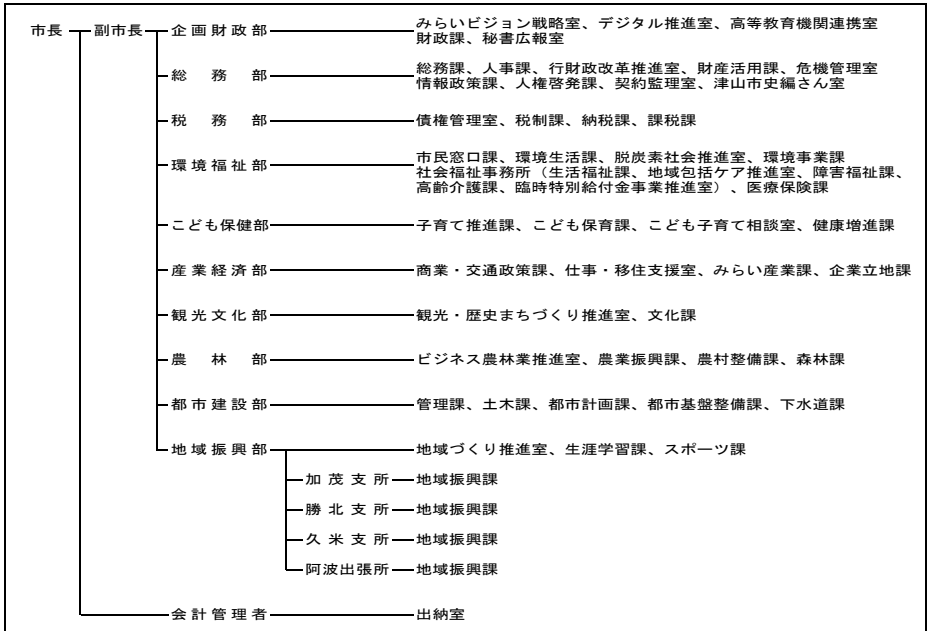
(7)沿革

S 4. 2.11	苦田郡津山町、津山東町、西苦田村、二宮村、院庄村、久米郡福岡村が合併(津山市)
S16. 2.11	東苦田村、佐良山村を合併
S29. 7. 1	田邑、一宮、高田、神庭、高倉、高野、河辺、大崎、広野、滝尾の各村を合併
S30. 4. 1	勝田郡勝北町の一部を合併
S30. 6. 1	勝田郡勝央町の一部を合併
H17. 2.28	加茂町、阿波村、勝北町、久米町を合併

## (8) 執行機関、議会 (R7.5.9現在)

執行機関	市長	たにぐち けいぞう 任期 R 8. 2. 26 谷口 圭三 当選回数 2 回		任期	R9.4.30									
	副市長	野口 薫	長尾 俊彦	議長	岡田 康弘									
	職員数	(R6. 4. 1現在) 850人(うち一般行政職637人)		副議長	秋久 憲司									
				議会	定数	25人	自	立	公	共	社	他	無	欠
						1	1	3	1				19	

## &lt;行政機構図&gt;



## &lt;主要な施策・事業&gt;

- |                   |                |
|-------------------|----------------|
| ○スマートシティ構想推進事業    | ○農業ビジネスモデル構築事業 |
| ○津山まちじゅう博物館構想推進事業 | ○地域材利用促進事業     |
| ○つやま産業支援センター運営事業  | ○AIデマンド交通事業    |
| ○健康寿命延伸事業         | ○旧苅田家住宅保存整備事業  |
| ○城下地区まちづくり整備事業    | ○確かな学力向上対策事業   |

## &lt;ユニークな施策・事業&gt;

- |                      |                          |
|----------------------|--------------------------|
| ○非常時備蓄物資確保等広域化事業     | ○「春はつやま」誘客促進事業           |
| ○多子世帯応援事業            | ○津山駅北口広場デジタル化施設整備事業      |
| ○5歳児健康調査事業           | ○つやま和牛ブランド化事業            |
| ○IJU(いじゅう)トータルサポート事業 | ○スポーツ大会・合宿誘致事業           |
| ○津山城・城下町泊プロジェクト      | ○図書館相互利用事業(電子書籍貸出サービス事業) |

< 財政(普通会計) >

(1) 決算収支(令和5年度)

(千円)

歳入決算額		歳出決算額		形式収支	実質収支
55,196,198		53,809,876		1,386,322	1,269,441
単年度収支	積立金	繰上償還費		積立金取崩額	実質単年度収支
△ 589,079	2,781	-		2,200,000	△ 2,786,298

(2) 主な歳入歳出

(千円, %)

区分	R5決算	構成比
地方税	13,601,822	24.6
地方交付税	13,025,725	23.6
国・県支出金	13,786,937	25.0
地方債	3,084,774	5.6
うち臨時財政対策債	208,474	0.4
その他	11,696,940	21.2
<b>歳入計</b>	<b>55,196,198</b>	<b>100.0</b>
義務的経費計	28,030,832	52.1
人件費	7,321,546	13.6
扶助費	12,746,271	23.7
公債費	7,963,015	14.8
物件費	5,955,728	11.1
補助費等	8,405,938	15.6
普通建設事業費	5,186,744	9.6
うち単独分	2,759,323	5.1
繰出金	4,290,557	8.0
その他	1,940,077	3.6
<b>歳出計</b>	<b>53,809,876</b>	<b>100.0</b>

(注) 構成比は表示単位未満を四捨五入しているため、合計と一致しない場合がある。

(3) 主要指標等

(千円, %)

区分	R5決算	区分	R5決算
財政力指数	0.51	実質公債費比率	12.7
標準財政規模	28,397,884	将来負担比率	86.3
経常一般財源比率	100.5	実質収支比率	4.5
経常収支比率	92.9	基金現在高	5,884,402
人件費	21.5	うち財政調整基金	2,933,464
物件費	11.3	うち減債基金	1,158,893
補助費等	15.5	うちその他特定目的基金	1,792,045
公債費	21.8	地方債現在高	59,760,076
公債費負担比率	17.3	翌年度債務負担行為	6,638,168
実質赤字比率	-		
連結実質赤字比率	-		

(4) 市町村税の状況

① 税収状況(令和5年度, 現年課税分)

(千円, %)

法定普通税					目的税	合計	徴収率
市町村民税		固定資産税	その他	小計			
個人分	法人分						
4,676,192	969,410	5,978,191	1,210,930	12,834,723	683,416	13,518,139	99.4

② 税目別税率(令和6年度)

(円, %)

市町村民税				固定資産税	都市計画税	入湯税	鉱産税	
個人均等割	個人所得割	法人均等割	法人税割				200万以下	その他
3,000	6.0	3,000,000~50,000	8.4	1.4	0.30	150	0.7	1.0

<財政(主な公営企業会計)>(令和5年度決算)

(千円)

上水道事業		簡易水道事業		病院事業	
経常損益	利益剰余金	-	-	-	-
175,016	628,116	-	-	-	-
下水道事業(公共下水道)		下水道事業(特定環境保全公共下水道)		下水道事業(農業集落排水施設)	
経常損益	利益剰余金	経常損益	利益剰余金	経常損益	利益剰余金
342,159	661,819	△ 26,239	△ 117,362	△ 48,875	△ 278,545

<公共施設>(令和5年度末)

都市公園 住民基本台帳 搭載人口1人当たり面積(㎡)	下水道等普及率(%)	
	公共下水道(対行政区内人口)	下水道等(対行政区内人口)
14.6	38.2	39.4

<産業>

農業	農家数(戸)	耕地面積(k㎡)	米収穫量(t)	産出額(百万円)
	R2.2.1	R6.7.15	R6年	R4年
	4,276	54.40	11,600	5,570
工業	事業所数(所)	従業者数(人)	出荷額(百万円)	
	R3.6.1	R3.6.1	R2年	
	191	6,636	199,158	
商業	事業所数(店)	従業者数(人)	販売額(百万円)	
	R3.6.1	R3.6.1	R3.6.1	
	1,068	8,171	225,698	

<教育>(R6.5.1)

区分	幼稚園	幼保連携型認定こども園	小学校	中学校
学校数(園,校)	4	2	27	9
児童生徒数(人)	302	361	4,822	2,631

<福祉>(R6.4.1)

区分	保育所	養護老人ホーム	特別養護老人ホーム
施設数(所)	23	2	12
定員(人)	2,407	140	708

<医療>(R5.10.1)

区分	病院	診療所	歯科
施設数(所)	9	91	43

<その他の情報>

(1)名所・旧跡	津山城(鶴山公園), 衆楽園, 城東重要伝統的建造物群保存地区, 城西重要伝統的建造物群保存地区, 津山まなびの鉄道館, 作楽神社, 津山洋学資料館, 津山郷土博物館, つやま自然のふしぎ館, 阿波森林公園, 広戸仙, 黒木キャンプ場, 布滝, 尾所の桜, 梅の里公園, 美作滝尾駅舎, 横野滝, PORT ART & DESIGN TSUYAMA (旧妹尾銀行林田支店), 作州民芸館(旧土居銀行津山支店), 城西浪漫館(旧中島病院本館)
(2)祭り・イベント等	津山さくらまつり(4月), 津山加茂郷フルマラソン全国大会(4月), 扇形こどもまつり(5月), 牛魔王選手権(5月), 津山納涼ごんごまつりIN吉井川(8月), サマーフェスティバルIN塩手(8月), かももの夏祭り(8月), 津山まつり(10月), 津山城もみじまつり(11月), 阿波八幡神社の花祭り(11月), さら山時代祭(11月), 作州津山なべまつり(11~1月), 福力荒神社大祭(旧暦元旦~3日), 梅まつり(3月)
(3)名物・特産	つやま和牛, 干し肉, 牛煮ごごり, よめなかせ, そずり鍋, 津山ホルモンうどん, 津山黒豚, 津山産小麦「津山のほほえみ」, 津山ロール, 津山ショウガ, 巨大胚芽米「COCORO」, 自然薯, あば水温熟成米, 黒大豆, ジャンボビーマン, 白桃, ビオオーネ, 西条柿, 巻柿, 作州栗, 新高梨, 作州津山地ビール, 地酒, 和菓子, 作州牛(竹細工), 木工芸品, 津山箔合紙・横野和紙, 手織作州絆
(4)姉妹都市	宮古島市(沖縄県)
(5)友好都市等	サンタフェ市(アメリカ), 飯田市(長野県), 出雲市(島根県), 諫早市(長崎県), 土庄町(香川県), 可児市(岐阜県), 草津市(滋賀県), 彰化市(台湾)