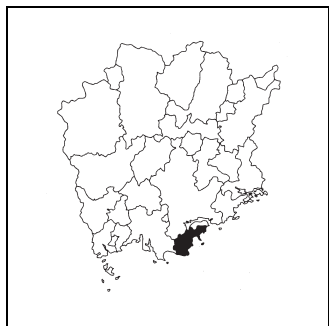


キャッチフレーズ たまたまたまのを、またまたたまのに。

|   |                    |     |          |                                |                   |               |
|---|--------------------|-----|----------|--------------------------------|-------------------|---------------|
|  | たまのし<br><b>玉野市</b> |     | 〒        | 706-8510                       | 市町村コード            | 法人番号          |
|   |                    |     | 所在地      | 玉野市宇野1-27-1                    | 332046            | 5000020332046 |
|   |                    |     | TEL      | 0863-32-5588                   | FAX               | 0863-21-3464  |
|   |                    |     | ホームページ   | https://www.city.tamano.lg.jp/ |                   |               |
| 市の木   | 市の花                | 市の魚 | 地域指定     | 一部事務組合等加入事業                    | 公営企業              |               |
| ばべ  | つつじ                | めばる | 特土、離島、辺地 | 水道、税整理、消防補償、後期高齢者医療、非常勤職員公務災害  | 【法適】上水、下水(公共、小規模) |               |

<概要>

(1)位置図



(3)面積

[総面積県内第 18 位] (km<sup>2</sup>)

|                     |           |
|---------------------|-----------|
| 総面積<br>(R6. 10. 1)  | 103.44(注) |
| 耕地面積<br>(R6. 7. 15) | 8.88      |
| 林野面積<br>(R2. 2. 1)  | 59.08     |

(4)人口、世帯数[住基人口県内第 5 位]

| 区分               | 人口(人)  | うち65歳以上人口(人)      | 世帯数(世帯) |
|------------------|--------|-------------------|---------|
| H22.10.1<br>(国調) | 64,588 | 19,177<br>(29.7%) | 25,449  |
| H27.10.1<br>(国調) | 60,736 | 21,440<br>(35.4%) | 24,764  |
| R2.10.1<br>(国調)  | 56,531 | 21,774<br>(38.8%) | 24,090  |
| R7.1.1<br>(住基)   | 54,130 | 21,291<br>(39.3%) | 26,981  |

(5)有権者数(R7.3.1)

| 男性     | 女性     | 合計     |
|--------|--------|--------|
| 22,726 | 24,284 | 47,010 |

(6)就業人口比率(R2.10.1)

| 第一次産業 | 第二次産業 | 第三次産業 |
|-------|-------|-------|
| 2.7   | 32.2  | 65.1  |

(2)主要施設案内図



(7)沿革

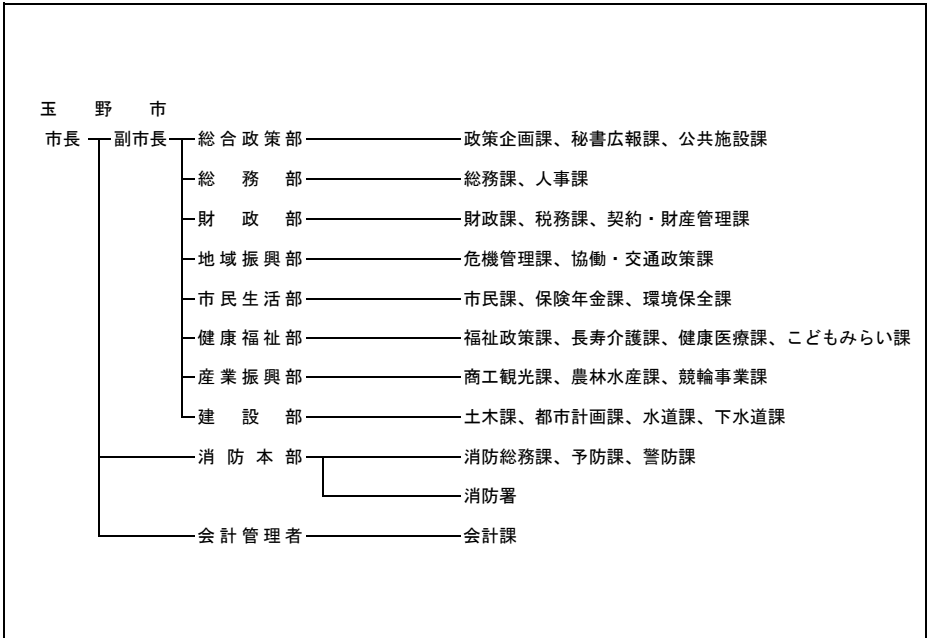
|           |                        |
|-----------|------------------------|
| S15. 8. 3 | 児島郡宇野町、日比町が合併<br>(玉野市) |
| S28. 7. 1 | 児島郡山田村を合併              |
| S29. 4. 1 | 児島郡荘内村を合併              |
| S30. 2. 1 | 児島郡八浜町を合併              |
| S49. 3.20 | 児島郡東児町を合併              |

(注)一部境界未定のため、玉野市と直島町の協定に基づく数値による。

(8) 執行機関、議会(R7.5.14現在)

|      |     |  |     |           |   |   |   |   |   |    |   |
|------|-----|--|-----|-----------|---|---|---|---|---|----|---|
| 執行機関 | 市長  | しばた よしろう 任期 R7. 10. 28<br>柴田 義朗 当選回数 1 回 | 任期  | R9. 4. 30 |   |   |   |   |   |    |   |
|      | 副市長 | 市倉 勇樹                                    | 議長  | 三宅 宅三     |   |   |   |   |   |    |   |
|      |     |  | 副議長 | 大月 博光     |   |   |   |   |   |    |   |
|      | 職員数 | (R6. 4. 1現在)<br>638人(うち一般行政職318人)        | 定数  | 19人       | 自 | 立 | 公 | 共 | 社 | 他  | 無 |
|      |     |  |     |           |   | 3 | 2 |   |   | 14 |   |

<行政機構図>



<主要な施策・事業>

|                            |                  |
|----------------------------|------------------|
| ○空家等対策事業                   | ○玉野市成年後見支援センター事業 |
| ○公共交通運営事業(コミュニティバス・乗合タクシー) | ○こども医療費助成事業      |
| ○鳥獣被害対策事業                  | ○定住推進事業          |
| ○結婚新生活支援事業                 | ○庁舎整備事業          |
| ○市史編さん事業                   | ○産前産後支援事業        |

<ユニークな施策・事業>

|                  |                       |
|------------------|-----------------------|
| ○葬祭費の無料化         | ○瀬戸内国際芸術祭開催事業         |
| ○観光おもてなし推進事業     | ○トップアスリート・アーティスト招へい事業 |
| ○創業アシスト奨励金事業     | ○協働のまちづくり事業           |
| ○中小企業ステップアップ支援事業 | ○シティプロモーション推進事業       |
| ○市民コンサルト事業       | ○地域おこし協力隊事業           |

<財政(普通会計)>

(1) 決算収支(令和5年度)

(千円)

| 歳入決算額      |           | 歳出決算額      |  | 形式収支      | 実質収支      |
|------------|-----------|------------|--|-----------|-----------|
| 27,845,579 |           | 25,980,850 |  | 1,864,729 | 1,818,393 |
| 単年度収支      | 積立金       | 繰上償還費      |  | 積立金取崩額    | 実質単年度収支   |
| △ 599,113  | 1,210,519 | 115,702    |  | -         | 727,108   |

(2) 主な歳入歳出

(千円, %)

| 区分         | R5決算              | 構成比          |
|------------|-------------------|--------------|
| 地方税        | 7,362,603         | 26.4         |
| 地方交付税      | 7,326,406         | 26.3         |
| 国・県支出金     | 5,831,412         | 20.9         |
| 地方債        | 892,868           | 3.2          |
| うち臨時財政対策債  | 131,568           | 0.5          |
| その他        | 6,432,290         | 23.1         |
| <b>歳入計</b> | <b>27,845,579</b> | <b>100.0</b> |
| 義務的経費計     | 13,221,655        | 50.9         |
| 人件費        | 5,170,489         | 19.9         |
| 扶助費        | 5,752,802         | 22.1         |
| 公債費        | 2,298,364         | 8.8          |
| 物件費        | 3,642,457         | 14.0         |
| 補助費等       | 2,287,367         | 8.8          |
| 普通建設事業費    | 1,682,390         | 6.5          |
| うち単独分      | 1,172,286         | 4.5          |
| 繰出金        | 2,962,499         | 11.4         |
| その他        | 2,184,482         | 8.4          |
| <b>歳出計</b> | <b>25,980,850</b> | <b>100.0</b> |

(注) 構成比は表示単位未満を四捨五入しているため、合計と一致しない場合がある。

(3) 主要指標等

(千円, %)

| 区分       | R5決算       |
|----------|------------|
| 財政力指数    | 0.52       |
| 標準財政規模   | 15,555,103 |
| 経常一般財源比率 | 99.6       |
| 経常収支比率   | 95.1       |
| 人件費      | 29.9       |
| 物件費      | 15.9       |
| 補助費等     | 9.2        |
| 公債費      | 13.6       |
| 公債費負担比率  | 10.5       |
| 実質赤字比率   | -          |
| 連結実質赤字比率 | -          |

| 区分          | R5決算       |
|-------------|------------|
| 実質公債費比率     | 4.3        |
| 将来負担比率      | -          |
| 実質収支比率      | 11.7       |
| 基金現在高       | 9,797,982  |
| うち財政調整基金    | 7,104,242  |
| うち減債基金      | 83,128     |
| うちその他特定目的基金 | 2,610,612  |
| 地方債現在高      | 18,511,042 |
| 翌年度債務負担行為   | 8,820,361  |

(4) 市町村税の状況

① 税收状況(令和5年度, 現年課税分)

(千円, %)

| 法定普通税     |         |           |         |           | 目的税     | 合計        | 徴収率  |
|-----------|---------|-----------|---------|-----------|---------|-----------|------|
| 市町村民税     |         | 固定資産税     | その他     | 小計        |         |           |      |
| 個人分       | 法人分     |           |         |           |         |           |      |
| 2,433,485 | 453,870 | 3,511,435 | 575,854 | 6,974,644 | 342,898 | 7,317,542 | 99.2 |

② 税目別税率(令和6年度)

(円, %)

| 市町村民税 |       |                  |      | 固定資産税 | 都市計画税 | 入湯税     | 鉦産税    |     |
|-------|-------|------------------|------|-------|-------|---------|--------|-----|
| 個人均等割 | 個人所得割 | 法人均等割            | 法人税割 |       |       |         | 200万以下 | その他 |
| 3,000 | 6.0   | 3,000,000~50,000 | 8.4  | 1.4   | 0.20  | 150(70) | 0.7    | 1.0 |

<財政(主な公営企業会計)>(令和5年度決算)

(千円)

| 上水道事業        |         | 簡易水道事業             |   | 病院事業            |   |
|--------------|---------|--------------------|---|-----------------|---|
| 経常損益         | 利益剰余金   | -                  | - | -               | - |
| △ 34,992     | 188,614 | -                  | - | -               | - |
| 下水道事業(公共下水道) |         | 下水道事業(特定環境保全公共下水道) |   | 下水道事業(農業集落排水施設) |   |
| 経常損益         | 利益剰余金   | -                  | - | -               | - |
| 69,857       | 566,441 | -                  | - | -               | - |

<公共施設>(令和5年度末)

| 都市公園 住民基本台帳<br>搭載人口1人当たり面積(m <sup>2</sup> ) | 下水道等普及率(%)      |                |
|---|-----------------|----------------|
|   | 公共下水道(対行政区域内人口) | 下水道等(対行政区域内人口) |
| 56.3  | 98.1            | 98.1           |

<産業>

| 農業 | 農家数(戸)        | 耕地面積(km <sup>2</sup> ) | 米収穫量(t)          | 産出額(百万円)     |
|----|---------------|------------------------|------------------|--------------|
|    | R2.2.1<br>797 | R6.7.15<br>8.88        | R6年<br>2,310     | R4年<br>1,490 |
| 工業 | 事業所数(所)       | 従業者数(人)                | 出荷額(百万円)         |              |
|    | R3.6.1<br>130 | R3.6.1<br>6,314        | R2年<br>301,744   |              |
| 商業 | 事業所数(店)       | 従業者数(人)                | 販売額(百万円)         |              |
|    | R3.6.1<br>430 | R3.6.1<br>2,668        | R3.6.1<br>76,488 |              |

<教育>(R6.5.1)

| 区分        | 幼稚園 | 幼保連携型認定こども園 | 小学校   | 中学校   |
|-----------|-----|-------------|-------|-------|
| 学校数(園, 校) | 5   | -           | 14    | 7     |
| 児童生徒数(人)  | 93  | -           | 2,239 | 1,106 |

<福祉>(R6.4.1)

| 区分     | 保育所 | 養護老人ホーム | 特別養護老人ホーム |
|--------|-----|---------|-----------|
| 施設数(所) | 6   | 1       | 11        |
| 定員(人)  | 710 | 50      | 639       |

<医療>(R5.10.1)

| 区分     | 病院 | 診療所 | 歯科 |
|--------|----|-----|----|
| 施設数(所) | 7  | 48  | 34 |

<その他の情報>

|              |   |
|--------------|---|
| (1) 名所・旧跡    | 渋川海岸, 渋川公園藤棚, みやま公園, 深山イギリス庭園, 宇野港周辺(アートサイト), 王子が岳, 玉野海洋博物館(渋川マリン水族館), 常山城跡, 八浜町並保存拠点施設   |
| (2) 祭り・イベント等 | 西行まつり(3月), 深山さくらまつり(4月), 渋川藤まつり(4月), たまの・港フェスティバル(5月), 渋川海水浴場(7月中旬~8月下旬), たまの渋川ビーチサッカー大会(6月, 9月), 玉野みなと芸術フェスタ(10月~1月), 玉野まつり, 鳥人幸吉まちづくりフェア(11月)   |
| (3) 名物・特産    | <お宝たまの印「認定商品」><br>メバル箸置き(備前焼), お守り支綱, 海苔, 紫いもバターカステラ, 進水久寿玉, 紫いもクッキー, 乾燥椎茸, 玉野五穀ブレンド, エブソムソルト, 滝の蜂蜜, tamanoマスキングテープ, 玉野おおやぶミカロン, 雑穀シフォンケーキ, 雑穀クッキー, 玉野レモンカステラ・ブッセ・カステララスク, フルーツフィナンシェ, 玉野米粉マドレーヌ, 激辛地獄唐辛子, ニコニコ岩サブレー, 菊菱もなか, 鶏皮米娘 他 |
| (4) 姉妹都市     | 統營市(韓国), グロスター市(アメリカ), 岡谷市(長野県)   |
| (5) 友好都市等    | 九江市(中国), 中央区(東京都), 磐田市(静岡県)   |