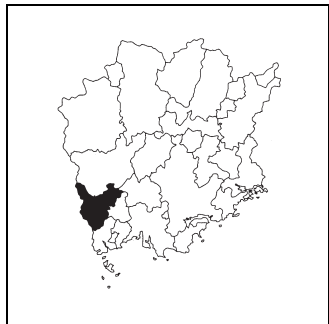


キャッチフレーズ 輝ひと 未来創造都市 いばら

	いばらし <b>井原市</b>		〒 715-8601	市町村コード	法人番号
	所在地 井原市井原町311-1		332071		4000020332071
	TEL 0866-62-9500	FAX 0866-62-1744			
	ホームページ <a href="http://www.city.ibara.okayama.jp/">http://www.city.ibara.okayama.jp/</a>				
市の木	市の花	市の鳥	地域指定	一部事務組合等加入事業	公営企業
くろまつ	さくら	メジロ	山振、特農、過疎、特土、辺地	ごみ、し尿、消防、退手・消防補償、後期高齢者医療	【法適】上水、工水、病院、簡水、下水(公共、特環) 【非適】宅造

<概要>

(1)位置図

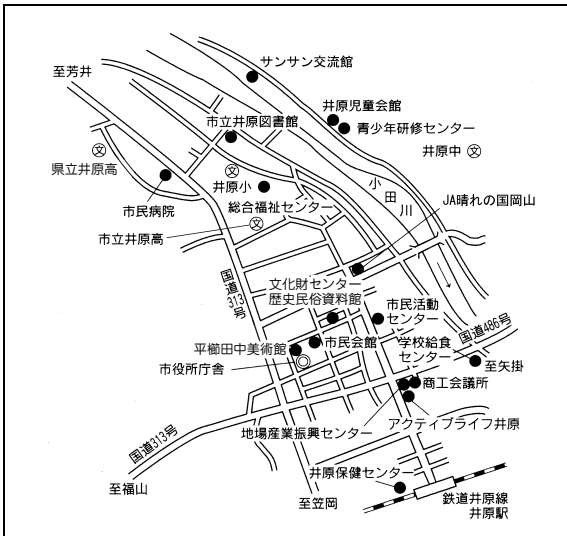


(3)面積

[総面積県内第 11 位] (km<sup>2</sup>)

総面積 (R6. 10. 1)	243.54
耕地面積 (R6. 7. 15)	21.70
林野面積 (R2. 2. 1)	159.16

(2)主要施設案内図



(4)人口、世帯数[住基人口県内第 9 位]

区分	人口(人)	うち65歳以上人口(人)	世帯数(世帯)
H22.10.1 (国調)	43,927	(31.3%) 13,719	15,108
H27.10.1 (国調)	41,390	(34.4%) 14,247	14,914
R2.10.1 (国調)	38,384	(37.5%) 14,355	14,732
R7.1.1 (住基)	36,670	38.2(%) 13,996	16,601

(5)有権者数(R7.3.1)

男性	女性	合計
15,048	16,456	31,504

(6)就業人口比率(R2.10.1)

第一次産業	第二次産業	第三次産業
6.6	38.0	55.4

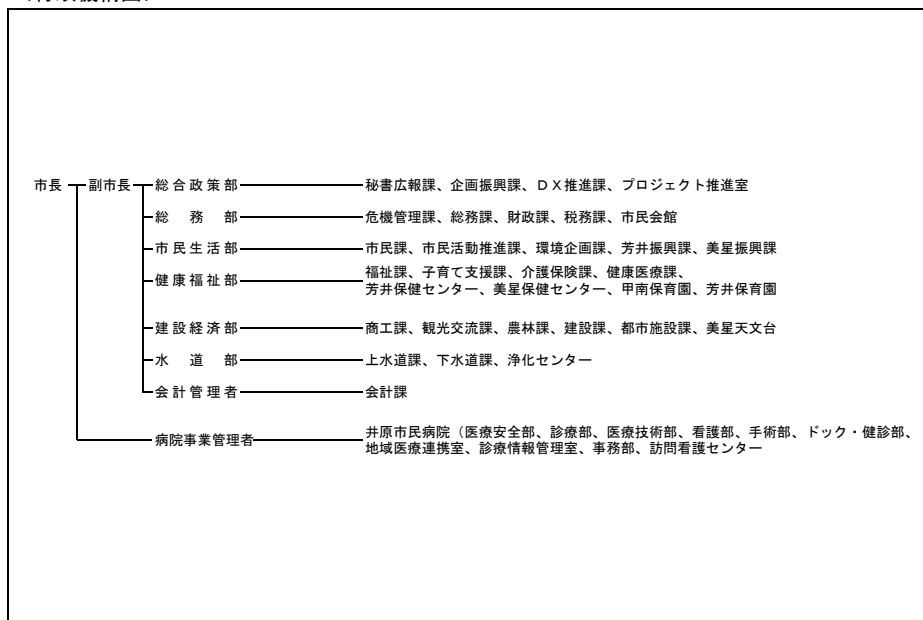
(7)沿革

- S28. 4. 1 後月郡井原町、西江原町、高屋町、県主村、木之子村、山野上村、青野村、荏原村、小田郡大江村、稲倉村が合併(井原市)
- H17. 3. 1 小田郡美星町、後月郡芳井町を合併

(8) 執行機関、議会(R7.4.1現在)

執行機関	市長	おおした いさお 任期 R 8. 9. 15 大舌 勲 当選回数 2 回	任期	R7.4.29							
	副市長	猪原 慎太郎	議長	三宅 文雄							
	職員数	(R7. 4. 1現在) 558人(うち一般行政職258人)	副議長	西村 慎次郎							
			定数	18人	自	立	公	共	社	他	無
						1				16	1

<行政機構図>



<主要な施策・事業>

<ul style="list-style-type: none"> <li>○地域公共交通確保維持改善事業</li> <li>○自治体DXの推進</li> <li>○いばらLIFEスタート応援メニュー</li> <li>○こども家庭センター運営事業</li> <li>○保育園・幼稚園保育料等無償化事業</li> </ul>	<ul style="list-style-type: none"> <li>○働くひとが活躍できる商工業支援事業</li> <li>○ふるさと井原の未来を創るひとづくり事業</li> <li>○高月工業団地企業用地造成事業</li> <li>○少子化・人口減少実態調査分析事業</li> </ul>
---	--

<ユニークな施策・事業>

<ul style="list-style-type: none"> <li>○市内循環バス・予約型乗合タクシーの運行</li> <li>○緊急告知システム運用</li> <li>○シティプロモーション事業</li> <li>○結婚新生活支援事業</li> <li>○協働のまちづくり事業</li> <li>○鉄道井原線を利用した広域的まちづくり</li> <li>○救急相談センター事業</li> </ul>	<ul style="list-style-type: none"> <li>○いばら農産物産地化支援メニュー</li> <li>○暮らし向上スマートエネルギー導入補助金</li> <li>○井原デニムによる地域活性化事業</li> <li>○ウェルビーイング経営推進事業</li> <li>○美しい星空を守る井原市光害防止条例</li> <li>○いばらっ子伸びる学力支援事業</li> <li>○介護予防チャレンジ事業</li> </ul>
---	--

<財政(普通会計)>

(1)決算収支(令和5年度)

(千円)

歳入決算額		歳出決算額		形式収支	実質収支
22,628,003		21,919,452		708,551	657,430
単年度収支	積立金	繰上償還費		積立金取崩額	実質単年度収支
△ 151,356	26,819	-		65,500	△ 190,037

(2)主な歳入歳出

(千円, %)

区分	R5決算	構成比
地方税	4,600,555	20.3
地方交付税	7,823,938	34.6
国・県支出金	4,270,782	18.9
地方債	1,563,243	6.9
うち臨時財政対策債	74,543	0.3
その他	4,369,485	19.3
<b>歳入計</b>	<b>22,628,003</b>	<b>100.0</b>
義務的経費計	8,925,031	40.7
人件費	3,185,551	14.5
扶助費	3,733,319	17.0
公債費	2,006,161	9.2
物件費	2,581,543	11.8
補助費等	4,732,435	21.6
普通建設事業費	2,312,058	10.5
うち単独分	1,280,153	5.8
繰出金	2,026,107	9.2
その他	1,342,278	6.1
<b>歳出計</b>	<b>21,919,452</b>	<b>100.0</b>

(注)構成比は表示単位未満を四捨五入しているため、合計と一致しない場合がある。

(3)主要指標等

(千円, %)

区分	R5決算
財政力指数	0.39
標準財政規模	12,743,155
経常一般財源比率	100.2
経常収支比率	87.6
人件費	22.2
物件費	11.6
補助費等	17.1
公債費	15.6
公債費負担比率	12.1
実質赤字比率	-
連結実質赤字比率	-

区分	R5決算
実質公債費比率	9.5
将来負担比率	-
実質収支比率	5.2
基金現在高	14,751,527
うち財政調整基金	7,108,436
うち減債基金	1,194,882
うちその他特定目的基金	6,448,209
地方債現在高	21,856,969
翌年度債務負担行為	1,432,478

(4)市町村税の状況

①税収状況(令和6年度, 現年課税分)

(千円, %)

法定普通税					目的税	合計	徴収率
市町村民税		固定資産税	その他	小計			
個人分	法人分						
1,676,778	319,880	2,026,987	386,575	4,410,220	151,307	4,561,527	99.0

②税目別税率(令和6年度)

(円, %)

市町村民税				固定資産税	都市計画税	入湯税	鉦産税	
個人均等割	個人所得割	法人均等割	法人税割				200万以下	その他
3,000	6.0	3,000,000~50,000	8.4	1.4	0.20	150	0.7	1.0

<財政(主な公営企業会計)>(令和5年度決算)

(千円)

上水道事業		簡易水道事業		病院事業	
経常損益	利益剰余金	-	-	経常損益	利益剰余金
150,660	906,894	-	-	△ 41,516	△ 297,204
下水道事業(公共下水道)		下水道事業(特定環境保全公共下水道)		下水道事業(農業集落排水施設)	
経常損益	利益剰余金	経常損益	利益剰余金	-	-
11,161	△ 29,168	△ 8,438	5,365	-	-

<公共施設>(令和5年度末)

都市公園 住民基本台帳 搭載人口1人当たり面積(m <sup>2</sup> )	下水道等普及率(%)	
	公共下水道(対行政区域内人口)	下水道等(対行政区域内人口)
9.8	58.2	58.2

<産業>

農業	農家数(戸) R2.2.1	耕地面積(km <sup>2</sup> ) R6.7.15	米収穫量(t) R6年	産出額(百万円) R4年
	1,922	21.70	3,610	10,530
工業	事業所数(所) R3.6.1	従業者数(人) R3.6.1	出荷額(百万円) R2年	
	125	5,390	150,961	
商業	事業所数(店) R3.6.1	従業者数(人) R3.6.1	販売額(百万円) R3.6.1	
	335	1,936	38,100	

<教育>(R6.5.1)

区分	幼稚園	幼保連携型認定こども園	小学校	中学校
学校数(園、校)	13	-	13	5
児童生徒数(人)	156	-	1,441	835

<福祉>(R6.4.1)

区分	保育所	養護老人ホーム	特別養護老人ホーム
施設数(所)	9	1	7
定員(人)	775	49	389

<医療>(R5.10.1)

区分	病院	診療所	歯科
施設数(所)	3	27	20

<その他の情報>

(1)名所・旧跡	平橋田中美術館, 嫁いらず観音院, 経ヶ丸グリーンパーク, 鬼ヶ嶽, 中世夢が原, 天神峡, 美星天文台, 星空公園, 華鶴大塚美術館, 井原堤, 井原デニムストリート, 高越城址
(2)祭り・イベント等	芳井宵まつり(7月), 井原まつり☆まんてん(8月), 天の川まつり(8月), 与一まつり(8月), 中世夢が原大神楽(9月), 美星ふるさと祭り(10月), 芳井ふるさと祭り(11月), ごんぼう村フェスティバル(12月), 星の郷ふれあい健康マラソン大会(1月), 全国健康マラソン井原大会(3月), いばら桜フェスタ(3月~4月)
(3)名物・特産	ぶどう(ニューピオーネ, シャインマスカット, 安芸クイーン, 冬ぶどうなど), デニム, 明治ごんぼう, 豚肉加工品, 井原ワイン
(4)姉妹都市	
(5)友好都市等	魚津市(富山県), 大田原市(栃木県)