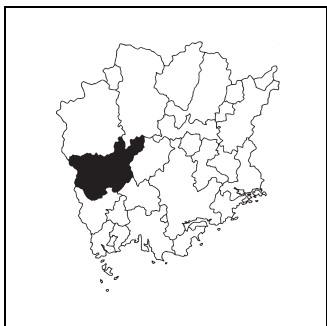


キャッチフレーズ 健康都市 たかはし～“つながり”から創る心豊かなまちづくり～

	たかはし市 高梁市		〒	716-8501	市町村コード	法人番号
			所在地	高梁市松原通2043	332097	3000020332097
			TEL	0866-21-0200	FAX	0866-23-1555
			ホームページ	https://www.city.takahashi.lg.jp/		
市の木	市の花	市の鳥	地域指定	一部事務組合等加入事業	公営企業	
あかまつ	さくら	ヤマセミ	山振、特農、過疎、辺地、電源	ごみ、し尿、税整理、地域事務、退手・互助・非公災・消防補償、後期高齢者医療	【法適】上水、病院、下水（公共、特環、農集、特排） 【非適】宅造、介護	

<概要>

(1)位置図

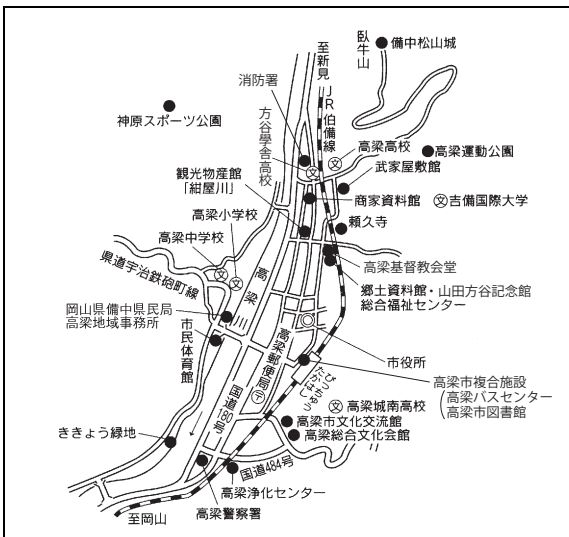


(3)面積

[総面積県内第 4 位] (km²)

総面積 (R6. 10. 1)	546.99
耕地面積 (R6. 7. 15)	27.70
林野面積 (R2. 2. 1)	427.97

(2)主要施設案内図



(4)人口、世帯数[住基人口県内第 13 位]

区分	人口(人)	うち65歳以上人口(人)	世帯数(世帯)
H22.10.1 (国調)	34,963	12,360 (35.6%)	14,121
H27.10.1 (国調)	32,075	12,243 (38.6%)	13,481
R2.10.1 (国調)	29,072	11,904 (41.5%)	12,886
R7.1.1 (住基)	26,020	11,345 (43.6%)	13,140

(5)有権者数(R7.3.1)

男性	女性	合計
10,747	11,659	22,406

(6)就業人口比率(R2.10.1)

第一次産業	第二次産業	第三次産業
11.0	30.6	58.4

(7)沿革

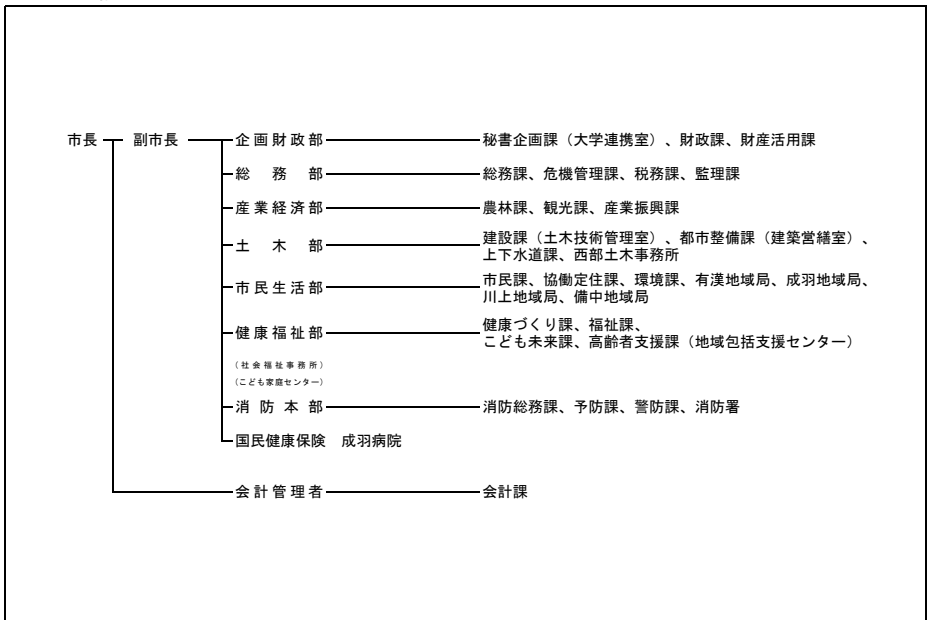
H16.10.1	高梁市、上房郡有漢町、川上郡成羽町、川上町、備中町が合併(新設)
----------	----------------------------------

高梁市

(8) 執行機関、議会 (R7.4.1現在)

執行機関	市長	いしだ よしお 任期 R 10. 10. 23 石田 芳生 当選回数 1 回	任期	R 10. 10. 23							
	副市長	中山 均	議長	伊藤 泰樹							
	職員数	(R6. 4. 1現在) 612人(うち一般行政職283人)	副議長	倉野 嗣雄							
			定数	16人	自	立	公	共	社	他	無
						1	1			14	0

<行政機構図>



<主要な施策・事業>

<ul style="list-style-type: none"> ○スマートエネルギー導入促進事業 ○特別支援教育推進事業 ○学園文化都市づくり事業 ○DX推進事業 ○災害対策事業 	<ul style="list-style-type: none"> ○有害鳥獣被害防止対策事業 ○日本遺産推進事業 ○地方バス路線維持支援事業 ○子ども医療支給事業 ○長寿命化修繕事業
---	--

<ユニークな施策・事業>

<ul style="list-style-type: none"> ○ごみ出しサポート事業 ○手話施策推進事業 ○人工衛星を利用した漏水調査実施事業 ○グリーンスローモビリティ運行事業 ○ICT支援員配置事業 	<ul style="list-style-type: none"> ○医療人材確保等対策事業 ○ようこそ高梁お店支援事業 ○子育て世帯向け賃貸住宅建設促進事業 ○2次交通運行助成事業 ○山田方谷150年祭記念事業
--	--

<財政(普通会計)>

(1)決算収支(令和5年度)

(千円)

歳入決算額		歳出決算額		形式収支	実質収支
27,279,348		26,071,818		1,207,530	895,281
単年度収支	積立金	繰上償還費		積立金取崩額	実質単年度収支
148,517	377,165	-		280,256	245,426

(2)主な歳入歳出

(千円, %)

区分	R5決算	構成比
地方税	3,797,020	13.9
地方交付税	10,653,226	39.1
国・県支出金	4,522,255	16.6
地方債	3,399,832	12.5
うち臨時財政対策債	68,232	0.3
その他	4,907,015	18.0
歳入計	27,279,348	100.0
義務的経費計	11,152,662	42.8
人件費	4,525,419	17.4
扶助費	2,756,270	10.6
公債費	3,870,973	14.8
物件費	3,142,011	12.1
補助費等	3,546,374	13.6
普通建設事業費	4,389,152	16.8
うち単独分	1,834,439	7.0
繰出金	1,899,541	7.3
その他	1,942,078	7.4
歳出計	26,071,818	100.0

(注)構成比は表示単位未満を四捨五入しているため、合計と一致しない場合がある。

(3)主要指標等

(千円, %)

区分	R5決算
財政力指数	0.30
標準財政規模	13,938,543
経常一般財源比率	100.2
経常収支比率	96.0
人件費	28.0
物件費	13.6
補助費等	11.5
公債費	26.6
公債費負担比率	20.4
実質赤字比率	-
連結実質赤字比率	-

区分	R5決算
実質公債費比率	11.3
将来負担比率	48.1
実質収支比率	6.4
基金現在高	7,475,130
うち財政調整基金	1,818,250
うち減債基金	1,356,632
うちその他特定目的基金	4,300,248
地方債現在高	30,951,323
翌年度債務負担行為	1,298,744

(4)市町村税の状況

①税収状況(令和5年度, 現年課税分)

(千円, %)

法定普通税					目的税	合計	徴収率
市町村民税		固定資産税	その他	小計			
個人分	法人分						
1,117,487	198,590	2,036,914	300,626	3,653,617	108,912	3,762,529	99.1

②税目別税率(令和6年度)

(円, %)

市町村民税				固定資産税	都市計画税	入湯税	鉦産税	
個人均等割	個人所得割	法人均等割	法人税割				200万以下	その他
3,000	6.0	3,000,000~50,000	8.4	1.4	0.25	150	0.7	1.0

<財政(主な公営企業会計)>(令和5年度決算)

(千円)

上水道事業		簡易水道事業		病院事業	
経常損益	利益剰余金	-	-	経常損益	利益剰余金
△ 77,344	△ 181,106	-	-	△ 192,207	△ 1,418,677
下水道事業(公共下水道)		下水道事業(特定環境保全公共下水道)		下水道事業(農業集落排水施設)	
経常損益	利益剰余金	経常損益	利益剰余金	経常損益	利益剰余金
4,808	14,708	△ 340	349	△ 1,047	△ 20,872

<公共施設>(令和5年度末)

都市公園 住民基本台帳 搭載人口1人当たり面積(m ²)	下水道等普及率(%)	
	公共下水道(対行政区内人口)	下水道等(対行政区内人口)
11.5	44.2	44.4

<産業>

農業	農家数(戸)	耕地面積(km ²)	米收穫量(t)	産出額(百万円)
	R2.2.1	R6.7.15	R6年	R4年
	2,559	27.70	3,590	10,240
工業	事業所数(所)	従業者数(人)	出荷額(百万円)	
	R3.6.1	R3.6.1	R2年	
	51	3,792	119,540	
商業	事業所数(店)	従業者数(人)	販売額(百万円)	
	R3.6.1	R3.6.1	R3.6.1	
	351	1,884	37,199	

<教育>(R6.5.1)

区分	幼稚園	幼保連携型認定こども園	小学校	中学校
学校数(園,校)	9	4	14	6
児童生徒数(人)	46	283	981	527

<福祉>(R6.4.1)

区分	保育所	養護老人ホーム	特別養護老人ホーム
施設数(所)	4	1	10
定員(人)	235	60	456

<医療>(R5.10.1)

区分	病院	診療所	歯科
施設数(所)	4	30	13

<その他の情報>

(1) 名所・旧跡	備中松山城, 頼久寺庭園, 保月の六面石幢と石塔婆・板碑, 吹屋ふるさと村, 磐窟溪, 笠神の文字岩, 弥高山, 夫婦岩
(2) 祭り・イベント等	弥高つっじ祭り(4月), 町家通りの雛まつり(4月), 国橋まつり【備中神楽】(4月), 備中たかはし松山踊り(8月), 渡り拍子(10~11月), 成羽愛宕大花火(11月), ふれあいマラソン(2月)
(3) 名物・特産	鮎料理, ぶどう, トマト, ゆべし, 備中神楽面, 高梁紅茶, インディアンマト焼そば, 備中牛, 方谷の酒
(4) 姉妹都市	トロイ市(アメリカ)
(5) 友好都市等	筑西市(茨城県), 奈井江町(北海道), 山鹿市(熊本県), 四万十町(高知県), リヨン市・アンペール高校(フランス)