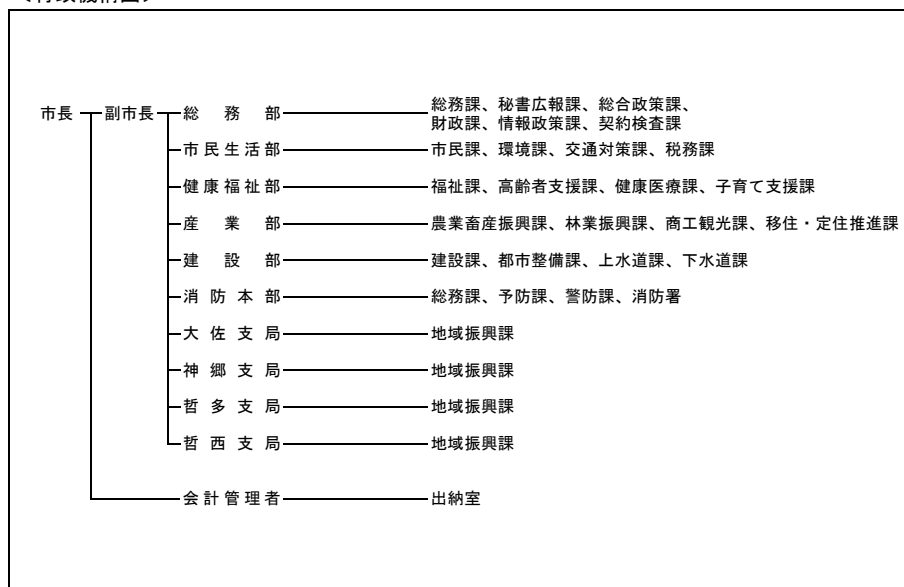




(8) 執行機関、議会(R7.5.1現在)

執行機関	市長	いしだ みのる 任期 R 10. 12. 2 石田 實 当選回数 1 回	任期	R11. 4. 23							
	副市長	根石 憲司	議長	藤澤 正則							
	職員数	(R6. 4. 1現在) 521人(うち一般行政職289人)	副議長	岡崎 裕生							
			定数	16人	自	立	公	共	社	他	無
						1	1			13	1

<行政機構図>



<主要な施策・事業>

○オリジナルICOCAによる地域活性化事業	○新見駅周辺まちづくり検討事業
○小規模多機能自治一括交付金事業	○木造建築物耐震対策促進事業
○インクルーシブ教育推進事業	○地方創生テレワーク推進事業
○学校給食費応援にーみんポイント事業	○妊娠・出産応援パッケージ事業
○介護ロボット普及推進事業	○新規狩猟者確保育成事業

<ユニークな施策・事業>

○移動販売車購入支援事業	○公募型鉄道利用促進事業
○市制施行20周年記念講演会事業	○ドローンプログラミング事業
○ボランティア移動支援助成事業	○千屋牛生産基盤拡大事業
○新見産材のぬくもりを活かした家づくり支援事業	○保育所等ICT化推進事業
○寺子屋にいみ運営事業	○ふるさと大使と巡る市内観光ツアー事業

< 財政(普通会計) >

(1) 決算収支(令和5年度)

(千円)

歳入決算額		歳出決算額		形式収支	実質収支
28,761,002		27,042,866		1,718,136	1,402,825
単年度収支	積立金	繰上償還費	積立金取崩額	実質単年度収支	
△ 95,562	152,936	579,272	641,560	△ 4,914	

(2) 主な歳入歳出

(千円, %)

区分	R5決算	構成比
地方税	3,762,338	13.1
地方交付税	12,348,731	42.9
国・県支出金	3,514,716	12.2
地方債	4,156,742	14.5
うち臨時財政対策債	67,342	0.2
その他	4,978,475	17.3
<b>歳入計</b>	<b>28,761,002</b>	<b>100.0</b>
義務的経費計	10,258,274	37.9
人件費	4,427,848	16.4
扶助費	2,054,825	7.6
公債費	3,775,601	14.0
物件費	3,660,235	13.5
補助費等	4,639,606	17.2
普通建設事業費	4,320,935	16.0
うち単独分	3,592,842	13.3
繰出金	1,774,852	6.6
その他	2,388,964	8.8
<b>歳出計</b>	<b>27,042,866</b>	<b>100.0</b>

(注) 構成比は表示単位未満を四捨五入しているため、合計と一致しない場合がある。

(3) 主要指標等

(千円, %)

区分	R5決算	区分	R5決算
財政力指数	0.26	実質公債費比率	7.6
標準財政規模	15,823,786	将来負担比率	0.5
経常一般財源比率	100.9	実質収支比率	8.9
経常収支比率	85.2	基金現在高	11,919,951
人件費	26.0	うち財政調整基金	5,371,174
物件費	13.7	うち減債基金	553,028
補助費等	11.0	うちその他特定目的基金	5,995,749
公債費	19.6	地方債現在高	29,016,294
公債費負担比率	18.1	翌年度債務負担行為	2,107,300
実質赤字比率	-		
連結実質赤字比率	-		

(4) 市町村税の状況

① 税収状況(令和5年度, 現年課税分)

(千円, %)

法定普通税					目的税	合計	徴収率
市町村民税		固定資産税	その他	小計			
個人分	法人分						
1,129,982	237,367	1,978,612	283,090	3,629,051	97,500	3,726,551	99.0

② 税目別税率(令和6年度)

(円, %)

市町村民税				固定資産税	都市計画税	入湯税	遺産税	
個人均等割	個人所得割	法人均等割	法人税割				200万以下	その他
3,000	6.0	3,000,000~50,000	8.4	1.4	0.20	150	0.7	1.0

<財政(主な公営企業会計)>(令和5年度決算)

(千円)

上水道事業		簡易水道事業		病院事業	
経常損益	利益剰余金	-	-	-	-
13,442	692,051	-	-	-	-
下水道事業(公共下水道)		下水道事業(特定環境保全公共下水道)		下水道事業(農業集落排水施設)	
経常損益	利益剰余金	経常損益	利益剰余金	経常損益	利益剰余金
60,342	64,296	230	3,936	6,442	7,628

<公共施設>(令和5年度末)

都市公園 住民基本台帳 搭載人口1人当たり面積(m <sup>2</sup> )	下水道等普及率(%)	
	公共下水道(対行政区内人口)	下水道等(対行政区内人口)
6.6	63.9	68.7

<産業>

農業	農家数(戸)	耕地面積(km <sup>2</sup> )	米収穫量(t)	産出額(百万円)
	R2.2.1	R6.7.15	R6年	R4年
	2,816	29.20	5,310	16,820
工業	事業所数(所)	従業者数(人)	出荷額(百万円)	
	R3.6.1	R3.6.1	R2年	
	64	1,967	80,458	
商業	事業所数(店)	従業者数(人)	販売額(百万円)	
	R3.6.1	R3.6.1	R3.6.1	
	297	1,568	33,081	

<教育>(R6.5.1)

区分	幼稚園	幼保連携型認定こども園	小学校	中学校
学校数(園、校)	-	8	15	5
児童生徒数(人)	-	362	971	558

<福祉>(R6.4.1)

区分	保育所	養護老人ホーム	特別養護老人ホーム
施設数(所)	4	1	5
定員(人)	340	50	370

<医療>(R5.10.1)

区分	病院	診療所	歯科
施設数(所)	4	27	10

<その他の情報>

(1) 名所・旧跡	満奇洞、井倉洞、羅生門、絹掛の滝、龍頭峡、阿哲峡、鳴滝、御洞渓谷、用郷林道七曲がり、三国山ブナ林、鯉が窪湿原、おもつぼ湿原、三室峡、黒髪山、大佐山、荒戸山、剣山、方谷庵、山田方谷記念館、日本一の親子孫水車、石堂薬師三尊像、荒戸神社、天王八幡神社、三尾寺、矢田石仏、若山牧水歌碑、新見美術館、新見市法曹陶芸館(猪風来美術館)、済渡寺
(2) 祭り・イベント等	新見御殿町のひなめぐり(3月)、哲西きらめきひな祭り(3月)、羅生門さくらまつり(4月)、三室峡しゃくなげまつり(4月)、哲西の太鼓田植よいとこまつり(5月)、神郷太鼓田植(5月)、哲多ふる里すずらんまつり(6月)、FAN(10月)、土下座まつり(10月)、神郷ふるさと祭(10月)、大佐ふるさとまつり(11月)、三室峡紅葉まつり(11月)、新見市長杯スキー・スノーボード大会(2月)
(3) 名物・特産	千屋牛、チョウザメ・キャビア、トマト、桃、ピオーネ、ワイン、日本茶、紅茶、白小豆、葉たばこ、リンドウ、ポタン鍋、鯖の姿寿司、そば、鮎、やまめ、しいたけ、栗、米粉パン、猪ラーメン、石灰石
(4) 姉妹都市	ニューヨーク州ニューパルツヴィレッジ(アメリカ) ブリティッシュコロンビア州シドニアタウン(カナダ)
(5) 友好都市等	信陽市瀋河区(中国)