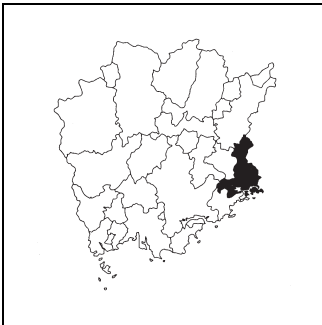


キャッチフレーズ 海とみどりと炎のまち～豊かな自然と文化、魅力あふれるまち、活気あるひとそれが備前～

	びぜんし 備前市		〒	705-8602	市町村コード	法人番号
			所在地	備前市東片上126	332119	7000020332119
			TEL	0869-64-3301	FAX	0869-64-3845
			ホームページ	http://www.city.bizen.okayama.jp/		
市の木	市の花	市の魚	地域指定	一部事務組合等加入事業	公営企業	
楷の木	さつき	サワラ	山振、特農、過疎、離島、辺地	水利、消防、税整理、退手・互助・非公災・消防補償、後期高齢者医療	【法適】上水、病院、下水(公共、特環、農集、漁集) 【非適】宅造、下水(個排)	

<概要>

(1)位置図



(3)面積

[総面積県内第 10 位] (km²)

総面積 (R6. 10. 1)	258.13
耕地面積 (R6. 7. 15)	7.22
林野面積 (R2. 2. 1)	210.34

(4)人口、世帯数[住基人口県内第 12 位]

区分	人口(人)	うち65歳以上人口(人)	世帯数(世帯)
H22.10.1 (国調)	37,839	(31.6%) 11,921	14,136
H27.10.1 (国調)	35,179	(36.3%) 12,754	13,878
R2.10.1 (国調)	32,320	(39.7%) 12,732	13,486
R7.1.1 (住基)	30,816	40.5(%) 12,471	15,357

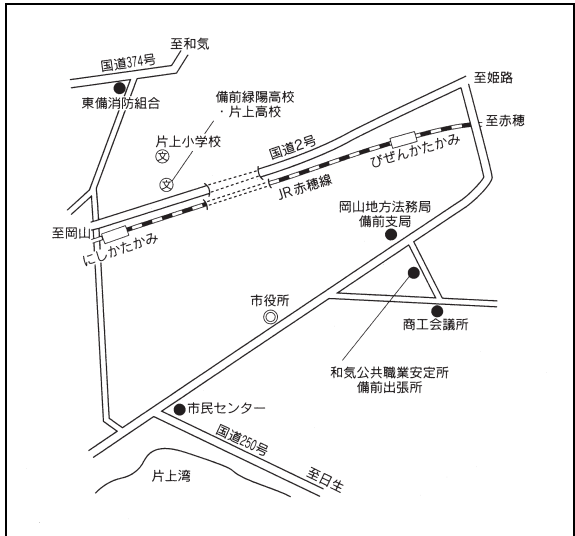
(5)有権者数(R7.3.1)

男性	女性	合計
12,670	14,059	26,729

(6)就業人口比率(R2.10.1)

第一次産業	第二次産業	第三次産業
4.4	34.4	61.2

(2)主要施設案内図

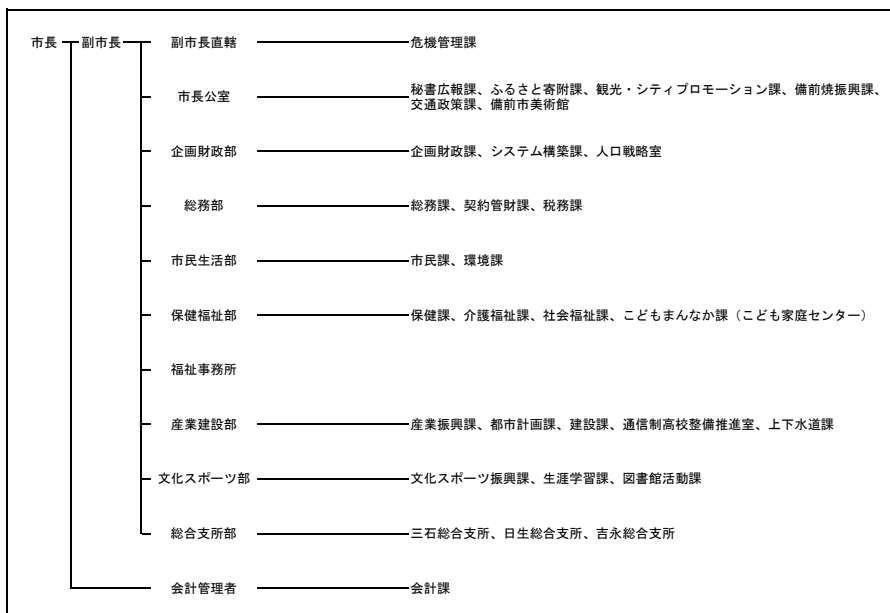


(7)沿革

H17. 3.22 備前市、和気郡日生町、吉永町が合併(新設)

(8) 執行機関、議会 (R7.5.14現在)

執行機関	市長	ながさき のぶゆき 任期 R 11. 4. 23 長崎 信行 当選回数 1 回	任期	R8. 5.31							
	副市長	(欠員中)	議長	西上 徳一							
	職員数	(R6. 4. 1現在) 701人(うち一般行政職239人)	副議長	山本 成							
			定数	16人	自	立	公	共	社	他	無
						2	2			12	0



<主要な施策・事業>

○保育料・給食費・保育材料費・学用品費の無償化	○新図書館建設事業
○デマンド交通車両の運行	○学びと遊びの健康プラザ整備事業
○JR西片上駅舎改修工事	○住宅リフォーム助成事業
○市道浦伊部線新設事業	○妊婦支援給付金
○国際交流事業	○無痛分娩費用助成金

<ユニークな施策・事業>

○おむつの無償提供	○企業誘致奨励金
○家庭育児応援金	○建築物適正管理支援事業
○結婚新生活支援事業補助金	○災害用ドローンの購入
○ゼロ・カーボンシティ促進補助金	○備前焼フェア
○備前緑陽高校サポート事業補助金	○備前焼製作技術向上支援補助金

<財政(普通会計)>

(1)決算収支(令和5年度)

(千円)

歳入決算額		歳出決算額		形式収支	実質収支
22,965,678		21,153,582		1,812,096	1,086,484
単年度収支	積立金	繰上償還費		積立金取崩額	実質単年度収支
296,677	12,102	-		-	308,779

(2)主な歳入歳出

(千円, %)

区分	R5決算	構成比
地方税	5,121,144	22.3
地方交付税	7,514,717	32.7
国・県支出金	4,151,469	18.1
地方債	741,436	3.2
うち臨時財政対策債	75,836	0.3
その他	5,436,912	23.7
歳入計	22,965,678	100.0
義務的経費計	8,203,369	38.8
人件費	3,879,111	18.3
扶助費	2,293,835	10.8
公債費	2,030,423	9.6
物件費	2,940,882	13.9
補助費等	3,904,527	18.5
普通建設事業費	2,555,199	12.1
うち単独分	1,539,758	7.3
繰出金	2,533,892	12.0
その他	1,015,713	4.8
歳出計	21,153,582	100.0

(注)構成比は表示単位未満を四捨五入しているため、合計と一致しない場合がある。

(3)主要指標等

(千円, %)

区分	R5決算	区分	R5決算
財政力指数	0.41	実質公債費比率	9.1
標準財政規模	12,263,444	将来負担比率	-
経常一般財源比率	102.0	実質収支比率	8.9
経常収支比率	88.9	基金現在高	10,923,581
人件費	27.8	うち財政調整基金	6,039,956
物件費	11.6	うち減債基金	725,312
補助費等	15.8	うちその他特定目的基金	4,158,313
公債費	16.0	地方債現在高	18,913,336
公債費負担比率	12.7	翌年度債務負担行為	1,026,899
実質赤字比率	-		
連結実質赤字比率	-		

(4)市町村税の状況

①税収状況(令和5年度, 現年課税分)

(千円, %)

法定普通税					目的税	合計	徴収率
市町村民税		固定資産税	その他	小計			
個人分	法人分						
1,326,154	627,801	2,646,665	314,528	4,915,148	167,140	5,082,288	99.0

②税目別税率(令和6年度)

(円, %)

市町村民税				固定資産税	都市計画税	入湯税	鉱産税	
個人均等割	個人所得割	法人均等割	法人税割				200万以下	その他
3,000	6.0	3,000,000~50,000	8.4	1.4	0.20	-	0.7	1.0

＜財政(主な公営企業会計)＞(令和5年度決算) (千円)

上水道事業		簡易水道事業		病院事業	
経常損益	利益剰余金	-	-	経常損益	利益剰余金
△ 36,289	707,622	-	-	△ 110,643	△ 1,079,869
下水道事業(公共下水道)		下水道事業(特定環境保全公共下水道)		下水道事業(農業集落排水施設)	
経常損益	利益剰余金	経常損益	利益剰余金	経常損益	利益剰余金
△ 103,994	△ 1,632,849	△ 8,221	△ 91,236	△ 7,078	△ 28,241

＜公共施設＞(令和5年度末)

都市公園 住民基本台帳 搭載人口1人当たり面積(m ²)	下水道等普及率(%)	
	公共下水道(対行政区域内人口)	下水道等(対行政区域内人口)
8.2	79.6	82.5

＜産業＞

農業	農家数(戸)	耕地面積(km ²)	米収穫量(t)	産出額(百万円)
	R2.2.1 787	R6.7.15 7.22	R6年 1,580	R4年 2,250
工業	事業所数(所)	従業者数(人)	出荷額(百万円)	
	R3.6.1 128	R3.6.1 5,471	R2年 242,072	
商業	事業所数(店)	従業者数(人)	販売額(百万円)	
	R3.6.1 387	R3.6.1 1,936	R3.6.1 53,426	

＜教育＞(R6.5.1)

区分	幼稚園	幼保連携型認定こども園	小学校	中学校
学校数(園、校)	-	10	10	5
児童生徒数(人)	-	652	1,152	608

＜福祉＞(R6.4.1)

区分	保育所	養護老人ホーム	特別養護老人ホーム
施設数(所)	-	2	9
定員(人)	-	100	337

＜医療＞(R5.10.1)

区分	病院	診療所	歯科
施設数(所)	4	31	16

＜その他の情報＞

(1) 名所・旧跡	備前焼の里伊部, 旧閑谷学校, 備前焼伝統産業会館, 夕立受山, 日生諸島, 元祿防波堤, 加子浦歴史文化館, 八塔寺ふるさと村, 旧池田藩主池田家墓所, 田倉牛神社, 五味の市, 真魚市, 備前♡日生大橋
(2) 祭り・イベント等	潮干狩り(5月・日生諸島), あじさい祭り(6月), 備前花火大会(7月), 三石夏まつり(7月), 吉永町サマーフェスティバル(8月), ひなせみなとまつり(8月), 八塔寺星まつり(8月), 大多府島ランタンフェスタ(8月), 岡山備前SEA TO SUMMIT2025(9月), 備前焼まつり(10月), 旧閑谷学校ライトアップ(11月), 三國溪紅葉まつり(11月), 田倉牛神社大祭(1月), 源平放水合戦(2月), えびす駅伝競走大会(2月), ひなせかき祭(2月), 備前片上ひなめぐり(3月), 備前♡日生大橋マラソン(3月), 備前焼フェア(年4回)
(3) 名物・特産	備前焼, 耐火煉瓦, 焼穴子, カキ, 魚介類, ひなせみかん, いちぢく, 八塔寺おこわ, カキオコ, 備前カレー
(4) 姉妹都市	クレア&ギルバートバレー町(オーストラリア), ヴァロリスゴルフジュアン市(フランス)
(5) 友好都市等	蔚山広域市東区文化院(韓国), 蔚山広域市東区(韓国), メンローパーク市(米国), 神石高原町(広島県・文化芸術交流協定), トーランス市(米国), 曲陽県(中国), コルドバ町(フィリピン・教育文化交流協定)