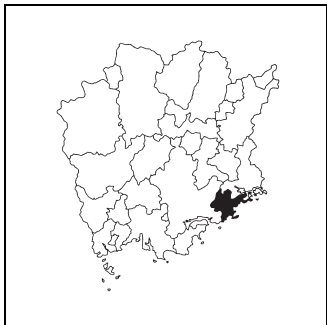


キャッチフレーズ 人と自然が織りなすしあわせ実感都市

 せとうちし <b>瀬戸内市</b>	〒	701-4292	市町村コード	法人番号	
	所在地	瀬戸内市邑久町尾張300-1		332127 7000020332127	
	TEL	0869-22-1111	FAX	0869-22-3304	
	ホームページ	https://www.city.setouchi.lg.jp/			
市の木	市の花	市の鳥	地域指定	一部事務組合等加入事業	公営企業
オリーブ	きく	めじろ	特農, 過疎, 離島	水利, し尿, 税整理, 退 手・互助・非公災・消防 補償, 後期高齢者医療	【法適】上水, 病院, 下水 (特環, 農集, 漁集) 【非適】宅造

<概要>

(1)位置図



(3)面積

[総面積県内第 17 位] (km<sup>2</sup>)

総面積 (R6. 10. 1)	125.46
耕地面積 (R6. 7. 15)	24.10
林野面積 (R2. 2. 1)	56.60

(2)主要施設案内図



(4)人口、世帯数[住基人口県内第 10 位]

区分	人口(人)	うち65歳以上人口(人)	世帯数(世帯)
H22.10.1 (国調)	37,852	(28.7%) 10,826	13,343
H27.10.1 (国調)	36,975	(33.0%) 12,151	13,839
R2.10.1 (国調)	36,048	(34.5%) 12,422	14,068
R7.1.1 (住基)	36,160	34.3(%) 12,402	16,288

(5)有権者数(R7.3.1)

男性	女性	合計
14,464	15,961	30,425

(6)就業人口比率(R2.10.1)

第一次産業	第二次産業	第三次産業
9.1	30.0	60.8

(7)沿革

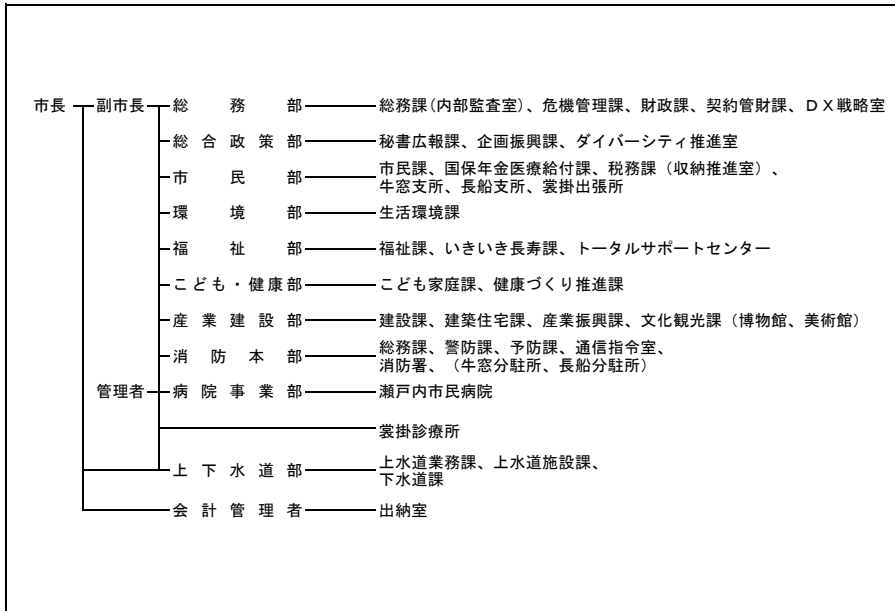
H16. 11.1 邑久郡牛窓町、邑久町、長船町が合併  
(新設)

(8) 執行機関、議会(R7.4.1現在)

執行機関	市長	たけひさ あきなり 任期 R7. 7. 18 武久 顕也 当選回数 4 回		任期	R7. 6. 5							
	副市長	難波 利光	三浦 智美	議長	小谷 和志							
	職員数	(R6. 4. 1現在) 619人(うち一般行政職231人)		副議長	河本 裕志							
				定数	18人	自	立	公	共	社	他	無
							2	2			14	

瀬戸内市

<行政機構図>



<主要な施策・事業>

- |  |  |
|--|--|
| <ul style="list-style-type: none"> <li>○公共交通再編事業</li> <li>○こども医療費給付事業</li> <li>○脱炭素先行地域づくり事業</li> <li>○重点対策加速化事業</li> <li>○情報管理運営事業</li> </ul> | <ul style="list-style-type: none"> <li>○市道整備事業</li> <li>○都市計画導入事業</li> <li>○消防施設整備事業</li> <li>○教育情報機器整備事業</li> <li>○スポーツ公園等整備事業</li> </ul> |
|--|--|

<ユニークな施策・事業>

- |   |  |
|---|--|
| <ul style="list-style-type: none"> <li>○市民活動応援事業</li> <li>○定住促進事業</li> <li>○邑久高校魅力向上支援事業</li> <li>○こどもひろば推進事業</li> <li>○小児寄附講座事業</li> </ul> | <ul style="list-style-type: none"> <li>○すくすくチャイルドサポート事業</li> <li>○食のしあわせプロジェクト事業</li> <li>○地域ビジネス支援センター整備事業</li> <li>○伝統工芸美術品を活用した地方創生事業</li> <li>○文化観光拠点計画事業</li> </ul> |
|---|--|

<財政(普通会計)>

(1)決算収支(令和5年度)

(千円)

歳入決算額		歳出決算額		形式収支	実質収支
24,771,077		24,057,486		713,591	622,318
単年度収支	積立金	繰上償還費		積立金取崩額	実質単年度収支
△ 22,229	331,156	360,318		470,000	199,245

(2)主な歳入歳出

(千円, %)

区分	R5決算	構成比
地方税	5,651,558	22.8
地方交付税	5,160,288	20.8
国・県支出金	4,336,282	17.5
地方債	3,037,666	12.3
うち臨時財政対策債	99,266	0.4
その他	6,585,283	26.6
<b>歳入計</b>	<b>24,771,077</b>	<b>100.0</b>
義務的経費計	9,795,170	40.7
人件費	3,835,248	15.9
扶助費	3,714,172	15.4
公債費	2,245,750	9.3
物件費	2,911,249	12.1
補助費等	2,613,337	10.9
普通建設事業費	4,764,374	19.8
うち単独分	3,860,287	16.0
繰出金	1,735,872	7.2
その他	2,237,484	9.3
<b>歳出計</b>	<b>24,057,486</b>	<b>100.0</b>

(注)構成比は表示単位未満を四捨五入しているため、合計と一致しない場合がある。

(3)主要指標等

(千円, %)

区分	R5決算
財政力指数	0.55
標準財政規模	11,487,122
経常一般財源比率	99.8
経常収支比率	88.9
人件費	28.3
物件費	12.3
補助費等	10.1
公債費	16.2
公債費負担比率	15.5
実質赤字比率	-
連結実質赤字比率	-

区分	R5決算
実質公債費比率	8.7
将来負担比率	41.4
実質収支比率	5.4
基金現在高	9,772,055
うち財政調整基金	3,796,332
うち減債基金	117,542
うちその他特定目的基金	5,858,181
地方債現在高	20,258,263
翌年度債務負担行為	1,765,273

(4)市町村税の状況

①税収状況(令和5年度, 現年課税分)

(千円, %)

法定普通税					目的税	合計	徴収率
市町村民税		固定資産税	その他	小計			
個人分	法人分						
1,582,643	274,639	3,350,379	400,730	5,608,391	1,690	5,610,081	99.2

②税目別税率(令和6年度)

(円, %)

市町村民税				固定資産税	都市計画税	入湯税	鉦産税	
個人均等割	個人所得割	法人均等割	法人税割				200万以下	その他
3,000	6.0	3,000,000~50,000	8.4	1.4	-	150(70)	-	-

<財政(主な公営企業会計)>(令和5年度決算)

(千円)

上水道事業		簡易水道事業		病院事業	
経常損益	利益剰余金	-	-	経常損益	利益剰余金
10,076	70,793	-	-	△ 107,606	△ 606,191
下水道事業(公共下水道)		下水道事業(特定環境保全公共下水道)		下水道事業(農業集落排水施設)	
-	-	経常損益	利益剰余金	経常損益	利益剰余金
-	-	49,650	△ 1,318,164	17,391	△ 373,631

<公共施設>(令和5年度末)

都市公園 住民基本台帳 搭載人口1人当たり面積(m <sup>2</sup> )	下水道等普及率(%)	
	-	公共下水道(対行政区域内人口)
-	36.4	44.1

<産業>

農業	農家数(戸)	耕地面積(km <sup>2</sup> )	米収穫量(t)	産出額(百万円)
	R2.2.1	R6.7.15	R6年	R4年
	1,195	24.10	6,160	3,840
工業	事業所数(所)	従業者数(人)	出荷額(百万円)	
	R3.6.1	R3.6.1	R2年	
	99	6,193	219,947	
商業	事業所数(店)	従業者数(人)	販売額(百万円)	
	R3.6.1	R3.6.1	R3.6.1	
	255	1,974	39,719	

<教育>(R6.5.1)

区分	幼稚園	幼保連携型認定こども園	小学校	中学校
学校数(園, 校)	6	2	9	3
児童生徒数(人)	164	200	1,677	933

<福祉>(R6.4.1)

区分	保育所	養護老人ホーム	特別養護老人ホーム
施設数(所)	6	1	6
定員(人)	677	50	350

<医療>(R5.10.1)

区分	病院	診療所	歯科
施設数(所)	4	29	16

<その他の情報>

(1) 名所・旧跡	寒風陶芸会館、夢二郷土美術館夢二生家記念館・少年山荘、備前おさふね刀剣の里(備前長船刀剣博物館)、上寺山餘慶寺、本蓮寺、牛窓オリーブ園、瀬戸内市立美術館、牛窓海遊文化館、黒島ヴィーナスロード、牛窓しおまち唐琴通り、備前福岡、瀬戸内kirei太陽光発電所、長船美しい森
(2) 祭り・イベント等	大賀島権現祭り(4月)、弘法寺駒供養(5月)、黙水さんまつり(10月)、牛窓秋祭り(10月)、オリーブ収穫祭(10月)、備前長船菊花展(10月・11月)、福岡の市(11月は大都市)、喜之助人形劇フェスタ(11月)、瀬戸内牛窓国際交流フェスタ(11月)、日本刀打初式(1月)、日本のエーゲ海マラソン(2月)
(3) 名物・特産	備前刀、虫明焼、寒風須器、備前焼、カキ、白菜、キャベツ、冬瓜、そうめん南瓜、カボチャ、マッシュルーム、ぶどう、レモン、オリーブ
(4) 姉妹都市	ミティリニ市(ギリシャ) 幌加内町(北海道)、対馬市(長崎県)
(5) 友好都市等	密陽市(大韓民国)