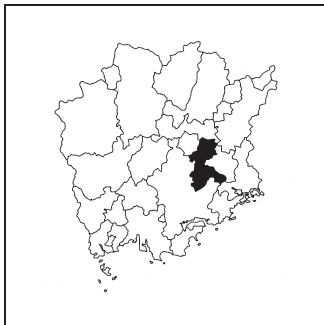


キャッチフレーズ 人 “いきいき” まち “きらり”

 あか いわ し <b>赤磐市</b>	〒	709-0898	市町村コード	法人番号	
	所在地	赤磐市下市344		332135 7000020332135	
	TEL	086-955-1111	FAX	086-955-1261	
	ホームページ	http://www.city.akaiwa.lg.jp/			
市の木	市の花	市の鳥	地域指定	一部事務組合等加入事業	公営企業
松	桃・桜	—	山振, 特農, 過疎, 特土, 辺地	水利, 養老ホーム, 特養老人ホーム, し尿, 火葬, 税整理, 退手・互助・非公災・消防補償, 後期高齢者医療	【法適】上水, 下水(公共, 特環, 農集) 【非適】宅造, 介護

<概要>

(1)位置図

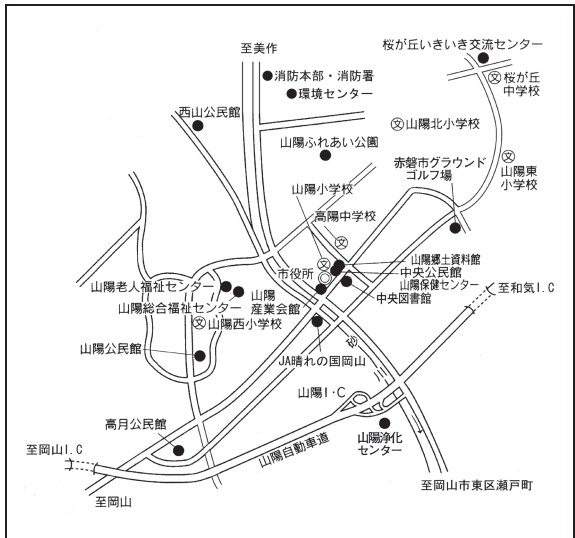


(3)面積

[総面積県内第 14 位] (km<sup>2</sup>)

総面積 (R6. 10. 1)	209.36
耕地面積 (R6. 7. 15)	23.10
林野面積 (R2. 2. 1)	132.62

(2)主要施設案内図



(4)人口、世帯数[住基人口県内第 7 位]

区分	人口(人)	うち65歳以上人口(人)	世帯数(世帯)
H22.10.1 (国調)	43,458	11,489 (26.5%)	15,274
H27.10.1 (国調)	43,214	13,521 (31.3%)	15,730
R2.10.1 (国調)	42,661	14,377 (33.9%)	16,439
R7.1.1 (住基)	42,490	14,606 (34.4%)	18,846

(5)有権者数(R7.3.1)

男性	女性	合計
16,705	18,623	35,328

(6)就業人口比率(R2.10.1)

第一次産業	第二次産業	第三次産業
8.2	29.5	62.4

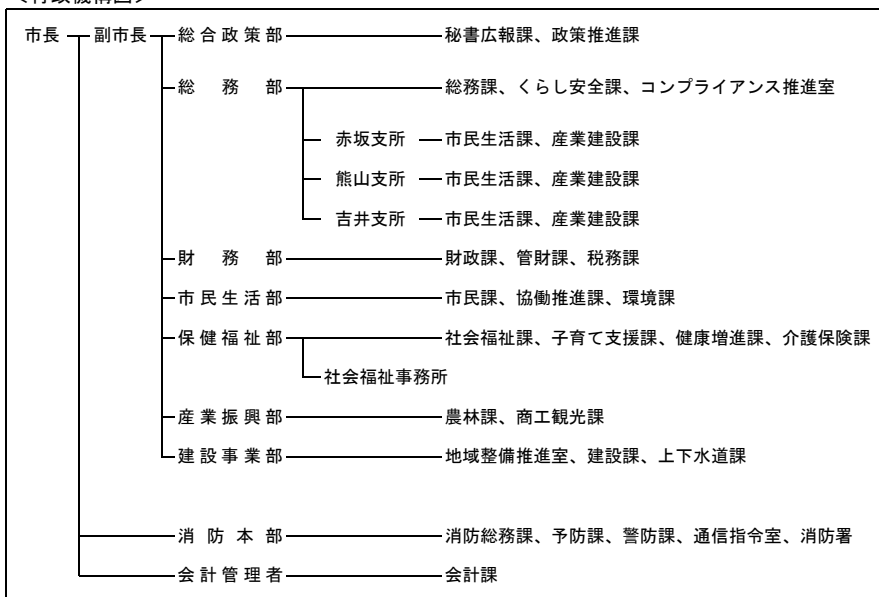
(7)沿革

H17. 3. 7	赤磐郡山陽町、赤坂町、熊山町、吉井町が合併(新設)
-----------	---------------------------

(8) 執行機関(R7.4. 17現在)、議会(R7.4.24現在)

執行機関	市長	まえだ まさゆき 任期 R11.4.16 前田 正之 当選回数 1 回		議会	任期	R11.4.16						
	副市長	(欠員中)	(欠員中)		議長	佐藤 武文						
	職員数	(R6. 4. 1現在) 482人(うち一般行政職245人)			副議長	永徳 省二						
	定数	18人			自	立	公	共	社	他	無	欠
						2	1			15		

<行政機構図>



<主要な施策・事業>

○子ども医療費給付事業(高校生等まで)	○協働のまちづくり推進事業
○産業支援センター運営事業	○企業誘致事業
○就農等支援センター運営事業	○魅力ある学校づくり事業
○拠点整備推進事業	○生活交通対策事業
○学校施設改修事業(通級指導教室新築等)	

<ユニークな施策・事業>

○あかいわモモちゃんを活用した広聴広報事業	○永瀬清子の里づくり事業
○スポーツ交流事業(ホッケーホストタウン・バレーボール)	○健康ポイント事業
○地質資源活用事業	○スズメバチ等駆除費補助金
○企業勉強会等開催事業	○ハレカハーフ事業
○公式LINE運用事業	○第3子以降給食費無償化等

<財政(普通会計)>

(1)決算収支(令和5年度)

(千円)

歳入決算額		歳出決算額		形式収支	実質収支
22,300,173		20,975,085		1,325,088	1,095,626
単年度収支	積立金	繰上償還費		積立金取崩額	実質単年度収支
△ 158,947	4,677	-		988,820	△ 1,143,090

(2)主な歳入歳出

(千円, %)

区分	R5決算	構成比
地方税	4,895,892	22.0
地方交付税	7,040,345	31.6
国・県支出金	5,126,526	23.0
地方債	1,337,724	6.0
うち臨時財政対策債	84,724	0.4
その他	3,899,686	17.5
<b>歳入計</b>	<b>22,300,173</b>	<b>100.0</b>
義務的経費計	10,857,950	51.8
人件費	3,975,195	19.0
扶助費	4,693,123	22.4
公債費	2,189,632	10.4
物件費	2,958,919	14.1
補助費等	2,644,814	12.6
普通建設事業費	1,746,635	8.3
うち単独分	1,286,436	6.1
繰出金	2,081,217	9.9
その他	685,550	3.3
<b>歳出計</b>	<b>20,975,085</b>	<b>100.0</b>

(注)構成比は表示単位未満を四捨五入しているため、合計と一致しない場合がある。

(3)主要指標等

(千円, %)

区分	R5決算	区分	R5決算
財力指数	0.43	実質公債費比率	7.9
標準財政規模	13,001,884	将来負担比率	-
経常一般財源比率	99.4	実質収支比率	8.4
経常収支比率	91.2	基金現在高	10,896,027
人件費	28.6	うち財政調整基金	6,256,301
物件費	15.0	うち減債基金	351,438
補助費等	9.6	うちその他特定目的基金	4,288,288
公債費	16.8	地方債現在高	17,491,616
公債費負担比率	13.8	翌年度債務負担行為	2,466,369
実質赤字比率	-		
連結実質赤字比率	-		

(4)市町村税の状況

①税収状況(令和5年度, 現年課税分)

(千円, %)

法定普通税					目的税	合計	徴収率
市町村民税		固定資産税	その他	小計			
個人分	法人分						
1,773,997	274,199	2,374,336	435,220	4,857,752	352	4,858,104	98.9

②税目別税率(令和6年度)

(円, %)

市町村民税				固定資産税	都市計画税	入湯税	遺産税	
個人均等割	個人所得割	法人均等割	法人税割				200万以下	その他
3,000	6.0	3,000,000~50,000	8.4	1.4	-	150(70)	0.7	1.0

<財政(主な公営企業会計)>(令和5年度決算)

(千円)

上水道事業		簡易水道事業		病院事業	
経常損益	利益剰余金	-	-	-	-
40,269	118,337	-	-	-	-
下水道事業(公共下水道)		下水道事業(特定環境保全公共下水道)		下水道事業(農業集落排水施設)	
経常損益	利益剰余金	経常損益	利益剰余金	経常損益	利益剰余金
△ 38,986	△ 166,018	152,492	322,988	11,593	△ 32,142

<公共施設>(令和5年度末)

都市公園 住民基本台帳 搭載人口1人当たり面積(m <sup>2</sup> )	下水道等普及率(%)	
	公共下水道(対行政区域内人口)	下水道等(対行政区域内人口)
8.1	81.5	83.2

<産業>

農業	農家数(戸)	耕地面積(km <sup>2</sup> )	米収穫量(t)	産出額(百万円)
	R2.2.1	R6.7.15	R6年	R4年
	1,876	23.10	6,630	4,770
工業	事業所数(所)	従業者数(人)	出荷額(百万円)	
	R3.6.1	R3.6.1	R2年	
	82	4,149	112,525	
商業	事業所数(店)	従業者数(人)	販売額(百万円)	
	R3.6.1	R3.6.1	R3.6.1	
	262	2,230	36,569	

<教育>(R6.5.1)

区分	幼稚園	幼保連携型認定こども園	小学校	中学校
学校数(園, 校)	6	2	12	6
児童生徒数(人)	224	282	2,456	1,540

<福祉>(R6.4.1)

区分	保育所	養護老人ホーム	特別養護老人ホーム
施設数(所)	13	-	7
定員(人)	1,020	-	368

<医療>(R5.10.1)

区分	病院	診療所	歯科
施設数(所)	1	34	25

<その他の情報>

(1) 名所・旧跡	両宮山古墳, 備前国分寺跡, 岩神のゆるぎ岩, お笑い赤坂亭, 熊山遺跡, 石蓮寺みんなの森, 石造十三重層塔, 石の懸樋, 熊山英国庭園, 竜天天文台公園, 吉井竜天オートキャンプ場, 吉井城山公園, 血洗の滝
(2) 祭り・イベント等	熊山英国庭園(5月:スプリングフェスタ, 10月:オータムフェスタ, 12月:クリスマスコンサート), スポレクフェスタ赤磐(10月), 初日の出を迎える会(1月)
(3) 名物・特産	白桃, シヤインマスカット, ピオーネ, 是里ワイン, 黄ニラ, 黒大豆, 是里ごぼう, パスカラサン, 梨, いちご, 朝日米, 雄町米, 日本酒, 筆軸
(4) 姉妹都市	
(5) 友好都市等	ヴァルハウゼン村(ドイツ・ラインラントファルツ州)