

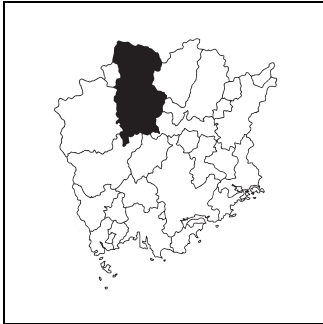
キャッチフレーズ

たさい まにわ ゆた せいかつ
多彩な真庭の豊かな生活

	まにわし 真庭市		〒	719-3292	市町村コード	法人番号
			所在地	真庭市久世2927-2	332143	7000020332143
			TEL	0867-42-1111	FAX	0867-42-1341
			ホームページ	https://www.city.maniwa.lg.jp/		
市の木	市の花	市の動物	地域指定	一部事務組合等加入事業	公営企業	
ヒノキ	サクラ	オオサンショウウオ ジャージー牛	山振、特農、過疎、豪 雪、辺地、電源	ごみ、税整理、退手・互 助・非公災・消防補償、 後期高齢者医療	【法適】上水、下水(公共、特環、 農集、小規模)、病院、簡水 【非適】下水(特排)、観光(休養、 その他)	

<概要>

(1)位置図



(3)面積

[総面積県内第 1 位] (km²)

総面積 (R6. 10. 1)	828.53
耕地面積 (R6. 7. 15)	54.00
林野面積 (R2. 2. 1)	654.21

(4)人口、世帯数[住基人口県内第 8 位]

区分	人口(人)	うち65歳以上人口(人)	世帯数(世帯)
H22.10.1 (国調)	48,964	(33.6%) 16,428	16,458
H27.10.1 (国調)	46,124	(36.7%) 16,900	16,084
R2.10.1 (国調)	42,725	(40.0%) 17,061	15,845
R7.1.1 (住基)	40,778	40.5(%) 16,531	17,562

(5)有権者数(R7.3.1)

男性	女性	合計
16,665	18,276	34,941

(6)就業人口比率(R2.10.1)

第一次産業	第二次産業	第三次産業
13.3	27.1	59.6

(2)主要施設案内図



(7)沿革

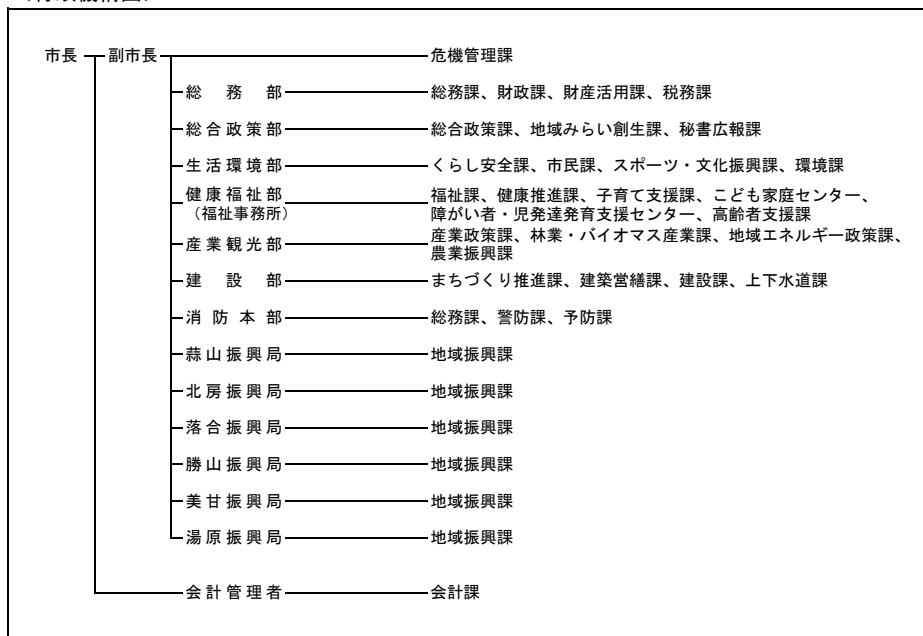
H17. 3.31	上房郡北房町、真庭郡勝山町、落合町、湯原町、久世町、美甘村、川上村、八束村、中和村が合併(新設)
-----------	--

真庭市

(8) 執行機関、議会 (R7.4.28現在)

執行機関	市長	おおた のぼる 任期 R 11. 4. 23 太田 昇 当選回数 4 回	任期	R 11. 4. 23							
	副市長	伊藤 敦哉	議長	長尾 修							
	職員数	(R6. 4. 1現在) 744人(うち一般行政職334人)	副議長	緒形 尚							
			定数	22	自	立	公	共	社	他	無
						2	1			19	

<行政機構図>



<主要な施策・事業>

<ul style="list-style-type: none"> ○みんなではぐむ子育てのまちの実現 ○安心とつながりの中で育つまちづくり ○支え合いいきいきと誰もが活躍できる真庭 ○安心して暮らし続けることができる真庭 	<ul style="list-style-type: none"> ○にぎわいにあふれ豊かさを実感できる真庭 ○回る経済と脱炭素への挑戦
--	---

<ユニークな施策・事業>

<ul style="list-style-type: none"> ○子育て環境の整備 ○高校生の多様な学びの応援 ○女性活躍キャリア開発事業 ○災害時孤立可能性集落対策事業 	<ul style="list-style-type: none"> ○JR利用促進事業 ○まにわ地域共創拠点推進業務 ○旧遷喬尋常小学校校舎整備・活用事業 ○真庭版農業支援サービス構築事業
--	---

真庭市

<財政(普通会計)>

(1)決算収支(令和5年度)

(千円)

歳入決算額		歳出決算額		形式収支	実質収支
36,420,604		34,388,117		2,032,487	1,172,003
単年度収支	積立金	繰上償還費		積立金取崩額	実質単年度収支
△ 457,682	18,642	752,253		311,828	1,385

(2)主な歳入歳出

(千円, %)

区分	R5決算	構成比
地方税	5,133,381	14.1
地方交付税	14,601,283	40.1
国・県支出金	5,909,954	16.2
地方債	4,101,565	11.3
うち臨時財政対策債	91,765	0.3
その他	6,674,421	18.3
歳入計	36,420,604	100.0
義務的経費計	15,388,412	44.7
人件費	6,380,969	18.6
扶助費	3,827,491	11.1
公債費	5,179,952	15.1
物件費	5,166,944	15.0
補助費等	3,969,511	11.5
普通建設事業費	5,328,464	15.5
うち単独分	2,527,250	7.3
繰出金	2,474,980	7.2
その他	2,059,806	6.0
歳出計	34,388,117	100.0

(注)構成比は表示単位未満を四捨五入しているため、合計と一致しない場合がある。

(3)主要指標等

(千円, %)

区分	R5決算	区分	R5決算
財力指数	0.29	実質公債費比率	10.9
標準財政規模	19,941,397	将来負担比率	-
経常一般財源比率	99.3	実質収支比率	5.9
経常収支比率	93.4	基金現在高	31,417,775
人件費	30.0	うち財政調整基金	9,479,919
物件費	13.2	うち減債基金	3,039,428
補助費等	10.1	うちその他特定目的基金	18,898,428
公債費	22.1	地方債現在高	33,045,103
公債費負担比率	20.4	翌年度債務負担行為	5,341,407
実質赤字比率	-		
連結実質赤字比率	-		

(4)市町村税の状況

①税収状況(令和5年度, 現年課税分)

(千円, %)

市町村民税		法定普通税			目的税	合計	徴収率
個人分	法人分	固定資産税	その他	小計			
1,632,475	315,479	2,629,982	503,725	5,081,661	18,568	5,100,229	99.4

②税目別税率(令和6年度)

(円, %)

市町村民税				固定資産税	都市計画税	入湯税	鉦産税	
個人均等割	個人所得割	法人均等割	法人税割				200万以下	その他
3,000	6.0	3,000,000~50,000	8.4	1.4	-	150	0.7	1.0

<財政(主な公営企業会計)>(令和5年度決算)

(千円)

上水道事業		簡易水道事業		病院事業	
経常損益	利益剰余金	-	-	経常損益	利益剰余金
168,995	171,089	-	-	△ 31,534	9,784
下水道事業(公共下水道)		下水道事業(特定環境保全公共下水道)		下水道事業(農業集落排水施設)	
経常損益	利益剰余金	経常損益	利益剰余金	経常損益	利益剰余金
4,732	177,194	6,896	△ 118,079	8,713	18,520

<公共施設>(令和5年度末)

都市公園 住民基本台帳 搭載人口1人当たり面積(m ²)	下水道等普及率(%)	
	公共下水道(対行政区域内人口)	下水道等(対行政区域内人口)
19.3	43.5	56.5

<産業>

農業	農家数(戸)	耕地面積(km ²)	米収獲量(t)	産出額(百万円)
	R2.2.1	R6.7.15	R6年	R4年
	4,385	54.00	8,050	12,190
工業	事業所数(所)	従業者数(人)	出荷額(百万円)	
	R3.6.1	R3.6.1	R2年	
	114	3,786	110,175	
商業	事業所数(店)	従業者数(人)	販売額(百万円)	
	R3.6.1	R3.6.1	R3.6.1	
	548	2,959	57,105	

<教育>(R6.5.1)

区分	幼稚園	幼保連携型認定こども園	小学校	中学校
学校数(園,校)	1	7	21	6
児童生徒数(人)	-	563	1,969	979

<福祉>(R6.4.1)

区分	保育所	養護老人ホーム	特別養護老人ホーム
施設数(所)	5	1	13
定員(人)	255	42	540

<医療>(R5.10.1)

区分	病院	診療所	歯科
施設数(所)	6	49	17

<その他の情報>

(1) 名所・旧跡	蒜山高原, 神庭の滝, 醍醐桜, 湯原温泉, 旧遷喬尋常小学校, クリエイト菅谷, 津黒高原, コスモスの里, 備中鍾乳穴, 勝山町並み保存地区
(2) 祭り・イベント等	桜まつり(4月), 蒜山山開き(5月), 露天風呂の日(6月26日), ホタル観賞月間(6月), 大宮踊(7月), 蒜山さかなつかみどり大会(7月), 海の市・山の市(9月), 勝山祭り喧嘩だんじり(10月), 久世祭りだんじり喧嘩(10月), 蒜山高原マラソン全国大会(10月), 北房コスモスまつり(10月), 作州くせぼっこう祭(11月), ふるさと勝山もみじまつり(11月), キャンドルファンタジー(12, 2月), ひるぜん雪恋まつり(2月), 北房ぶり市(2月), 勝山のお雛まつり(3月), 中津井雛の文化まつり(3月), 花火大会(各地)
(3) 名物・特産	真庭ブランド(高田親, 郷原漆器, 青大豆「キヨミドリ」, 御前酒「ひるぜんの恵」, 蒜山ヤマブドウ製品, とみはら茶(緑茶), 紅こうじ米酢「紅酢」, 落合羊羹(舟形), 蒜山ジャージー乳製品, 深山のかおり, 久世代官梨, ひるぜんこだわり大根, 富原銘茶, 蒜山乳清ソフォンケーキ, スムージー「真庭三味」, ひるぜんがま細工, 平飼鶏卵あさひの輝き, 百花の雫, 純米美作, GOZENSUHU9(NINE), かつやま紅茶, ベレットクッキー, 味噌屋清治郎, 木製スーパーカー(真庭), こけらずし, ビオオーネ, ひるぜん焼そば, 真庭ベレット, モコ製品
(4) 姉妹都市	
(5) 友好都市等	