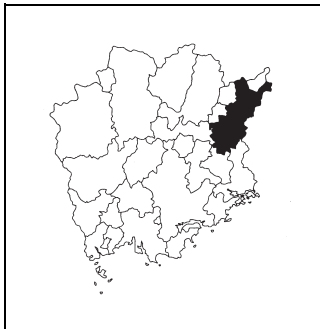


キャッチフレーズ 人・自然・暮らし輝く元気なまち

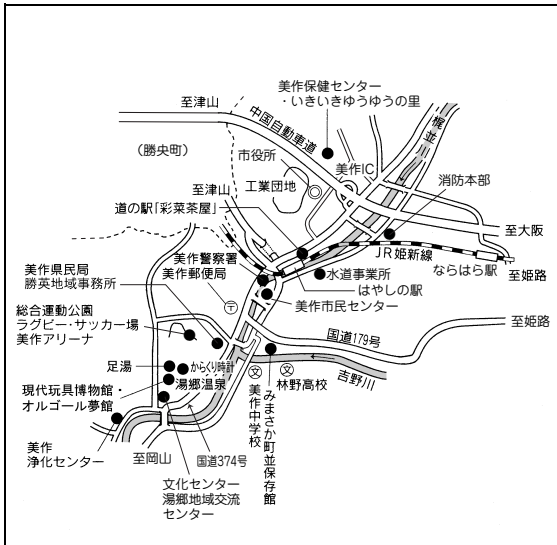
	みまさかし 美作市		〒	707-8501	市町村コード	法人番号		
			所在地	美作市美来1番地		332151	7000020332151	
			TEL	0868-72-1111	FAX	0868-72-6367		
			ホームページ	http://www.city.mimasaka.lg.jp/				
市の木	市の花	市の鳥	地域指定	一部事務組合等加入事業	公営企業			
梅	カタクリ	—	山振、特農、過疎、豪雪、辺地	し尿、火葬、税整理、退手・互助・非公災・消防補償、後期高齢者医療、養老ホーム	【法適】上水、簡水、病院、下水（公共、特環、農集、小規模、特排、個排） 【非適】介護			

<概要>

(1)位置図



(2)主要施設案内図



(3)面積

[総面積県内第 6 位] (km²)

総面積 (R6. 10. 1)	429.29
耕地面積 (R6. 7. 15)	30.10
林野面積 (R2. 2. 1)	330.30

(4)人口、世帯数[住基人口県内第 15 位]

区分	人口(人)	うち65歳以上人口(人)	世帯数(世帯)
H22.10.1 (国調)	30,498	(35.2%) 10,726	11,205
H27.10.1 (国調)	27,977	(38.9%) 10,873	10,881
R2.10.1 (国調)	25,939	(41.9%) 10,800	10,793
R7.1.1 (住基)	24,886	41.9% 10,434	12,217

(7)沿革

H17. 3.31	勝田郡勝田町、英田郡大原町、東栗倉村、美作町、作東町、英田町が合併(新設)
-----------	---------------------------------------

(5)有権者数(R7.3.1)

男性	女性	合計
10,189	11,204	21,393

(6)就業人口比率(R2.10.1)

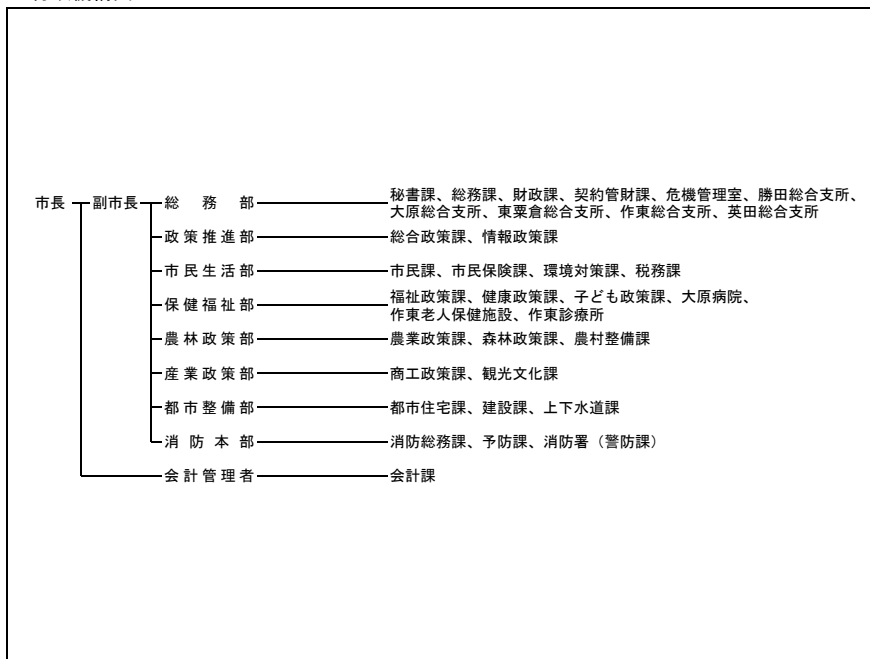
第一次産業	第二次産業	第三次産業
11.2	32.1	56.7

美作市

(8) 執行機関、議会 (R7.5.7現在)

執行機関	市長	はぎわら せいじ 任期 R 8. 3. 29 萩原 誠司 当選回数 4 回	任期	R 11. 4. 23							
			議長	安藤 功							
	副市長	春名 信明	副議長	西山 正志							
	職員数	(R6. 4. 1現在) 514人(うち一般行政職241人)	定数	16人	自	立	公	共	社	他	無
						2				14	

< 行政機構図 >



< 主要な施策・事業 >

○持続可能な農業及び森林経営	○女性や子育て世帯から選ばれるまちづくり
○移住定住の促進及び外国人材の受け入れ	○地域連携による学校づくり
○生涯活躍のまちの推進	○持続可能な地域社会の実現
○企業の内発的発展の展開推進による企業支援及び新規創業などに伴う地域活力の創生	
○持続可能な観光地域づくりとスポーツツーリズム推進による地域活性化	

< ユニークな施策・事業 >

○妊産婦支援事業(妊婦初回受診助成、育児用品支援、産前産後家事援助サービス等)	
○新規就農支援事業	○新婚さんバックアップ事業
○移住定住促進等補助事業	○樸学園(学びの多様化学校)事業
○外国人材電動アシスト付自転車購入補助事業	○タクシー利用補助事業
○第三の居場所事業	○地域猫保護活動支援
○健康ポイントアプリ事業	○家庭省エネ促進事業

< 財政(普通会計) >

(1) 決算収支(令和5年度)

(千円)

歳入決算額		歳出決算額		形式収支	実質収支
25,962,127		24,416,497		1,545,630	1,485,491
単年度収支	積立金	繰上償還費		積立金取崩額	実質単年度収支
△ 69,516	120,810	888,927		-	940,221

(2) 主な歳入歳出

(千円, %)

区分	R5決算	構成比
地方税	3,591,952	13.8
地方交付税	9,963,248	38.4
国・県支出金	3,410,305	13.1
地方債	4,374,009	16.8
うち臨時財政対策債	61,709	0.2
その他	4,622,613	17.8
歳入計	25,962,127	100.0
義務的経費計	10,019,446	41.0
人件費	3,933,155	16.1
扶助費	2,581,555	10.6
公債費	3,504,736	14.4
物件費	2,777,534	11.4
補助費等	3,264,027	13.4
普通建設事業費	4,429,144	18.1
うち単独分	4,072,416	16.7
繰出金	1,630,902	6.7
その他	2,295,444	9.4
歳出計	24,416,497	100.0

(注) 構成比は表示単位未満を四捨五入しているため、合計と一致しない場合がある。

(3) 主要指標等

(千円, %)

区分	R5決算	区分	R5決算
財政力指数	0.28	実質公債費比率	10.8
標準財政規模	13,645,012	将来負担比率	-
経常一般財源比率	100.3	実質収支比率	10.9
経常収支比率	89.8	基金現在高	18,377,252
人件費	24.6	うち財政調整基金	7,025,381
物件費	12.3	うち減債基金	2,593,915
補助費等	13.7	うちその他特定目的基金	8,757,956
公債費	18.2	地方債現在高	23,862,263
公債費負担比率	19.6	翌年度債務負担行為	6,736,505
実質赤字比率	-		
連結実質赤字比率	-		

(4) 市町村税の状況

① 税収状況(令和5年度, 現年課税分)

(千円, %)

法定普通税				目的税	合計	徴収率	
市町村民税		固定資産税	小計				
個人分	法人分			その他			
913,946	184,728	2,114,629	315,202	3,528,505	29,004	3,557,509	98.5

② 税目別税率(令和6年度)

(円, %)

市町村民税				固定資産税	都市計画税	入湯税	鉱産税	
個人均等割	個人所得割	法人均等割	法人税割				200万以下	その他
3,000	6.0	3,000,000~50,000	8.4	1.4	-	200	0.7	1.0

< 財政(主な公営企業会計) > (令和5年度決算) (千円)

上水道事業		簡易水道事業		病院事業	
経常損益	利益剰余金	-	-	経常損益	利益剰余金
△ 136,639	△ 500,492	-	-	169,745	1,988,947
下水道事業(公共下水道)		下水道事業(特定環境保全公共下水道)		下水道事業(農業集落排水施設)	
経常損益	利益剰余金	経常損益	利益剰余金	経常損益	利益剰余金
△ 2,596	△ 305,565	△ 32,619	△ 1,081,216	△ 801	△ 784,737

< 公共施設 > (令和5年度末)

都市公園 住民基本台帳 搭載人口1人当たり面積(㎡)	下水道等普及率(%)	
	公共下水道(対行政区域内人口)	下水道等(対行政区域内人口)
151.0	86.4	95.9

< 産業 >

農業	農家数(戸)	耕地面積(k㎡)	米收穫量(t)	産出額(百万円)
	R2.2.1	R6.7.15	R6年	R4年
	2,666	30.10	5,810	3,590
工業	事業所数(所)	従業者数(人)	出荷額(百万円)	
	R3.6.1	R3.6.1	R2年	
	80	2,624	55,475	
商業	事業所数(店)	従業者数(人)	販売額(百万円)	
	R3.6.1	R3.6.1	R3.6.1	
	233	1,385	22,429	

< 教育 > (R6.5.1)

区分	幼稚園	幼保連携型認定こども園	小学校	中学校
学校数(園, 校)	2	3	8	5
児童生徒数(人)	12	386	1,050	519

< 福祉 > (R6.4.1)

区分	保育所	養護老人ホーム	特別養護老人ホーム
施設数(所)	3	1	7
定員(人)	275	60	265

< 医療 > (R5.10.1)

区分	病院	診療所	歯科
施設数(所)	3	24	10

< その他の情報 >

(1) 名所・旧跡	湯郷温泉, 宮本武蔵生誕地, トム・ソーヤー冒険村, 長福寺三重塔, 後山, 大芦高原温泉「雲海」, バレンタインパーク作東, 岡山国際サーキット, 愛の村パーク, 日本少林寺拳法開祖宗道臣生誕地, 因幡街道大原宿, 出雲街道土居宿
(2) 祭り・イベント等	湯郷温泉お雛まつり(3月), ツツジ祭(5月), 湯郷温泉ホテル祭り(6月), 各夏祭り(7, 8月), 後山大護摩供養(9月), 梶並神社当人祭(10月), 粟井春日歌舞伎(10月), 宮原獅子舞(10月), 大原秋まつり(10月), F1ロードマラソン(1月), 安養寺会陽(2月), 顕密寺五大力餅会陽(2月)
(3) 名物・特産	桃, ぶどう, いちご, 黒大豆, もち麦, ゆず, しいたけ, 茶, そうめん, うどん, アスパラガス, 餅, シビエ(猪・鹿)肉, 地酒, どぶろく, 漬け物, 山野草, 花卉
(4) 姉妹都市	セント・バレンタイン市(フランス), セント・バレンタイン市(オーストリア), セント・バレンタイン市(カナダ)
(5) 友好都市等	イエンバイ省(ベトナム), カウアイ郡(ハワイ), ケストヘイ市(ハンガリー)