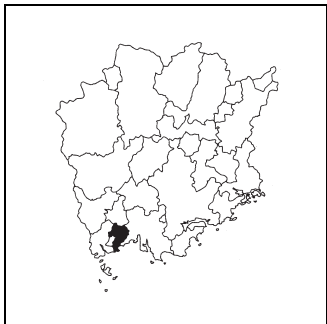


キャッチフレーズ キラリと光る未来そうぞうワクワク都市

|   |        |                                  |            |  |                                   |
|---|--------|----------------------------------|------------|--|-----------------------------------|
|  あさくちし<br><b>浅口市</b> | 〒      | 719-0295                         | 市町村コード     | 法人番号   |                                   |
|   | 所在地    | 浅口市鴨方町六条院中3050                   |            | 332160   | 6000020332160                     |
|   | TEL    | 0865-44-7000                     | FAX        | 0865-44-5771                                     |                                   |
|   | ホームページ | https://www.city.asakuchi.lg.jp/ |            |  |                                   |
| 市の木   | 市の魚    | 市の星                              | 地域指定       | 一部事務組合等加入事業                                      | 公営企業                              |
| 桜   | かき     | シリウス                             | 特農, 過疎, 特土 | 水道, ごみ, し尿, 消防, 税整理, 競艇, 選手・互助・非公災・消防補償, 後期高齢者医療 | 【法適】上水, 下水(公共, 特環)<br>【非適】宅造, 駐車場 |

<概要>

(1)位置図

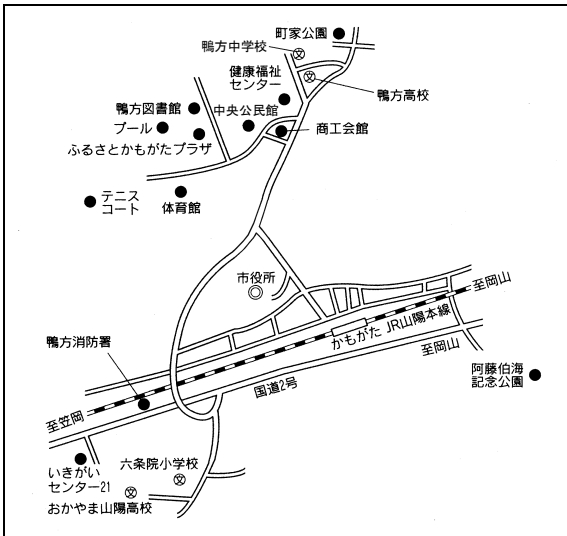


(3)面積

[総面積県内第 23 位] (km<sup>2</sup>)

|                     |       |
|---------------------|-------|
| 総面積<br>(R6. 10. 1)  | 66.46 |
| 耕地面積<br>(R6. 7. 15) | 8.23  |
| 林野面積<br>(R2. 2. 1)  | 29.46 |

(2)主要施設案内図



(4)人口、世帯数[住基人口県内第 11 位]

| 区分               | 人口(人)  | うち65歳以上人口(人)      | 世帯数(世帯) |
|------------------|--------|-------------------|---------|
| H22.10.1<br>(国調) | 36,114 | (30.1%)<br>10,882 | 12,280  |
| H27.10.1<br>(国調) | 34,235 | (34.9%)<br>11,914 | 12,463  |
| R2.10.1<br>(国調)  | 32,772 | (36.9%)<br>12,047 | 12,615  |
| R7.1.1<br>(住基)   | 32,525 | 36.9%(<br>11,999) | 14,449  |

(5)有権者数(R7.3.1)

| 男性     | 女性     | 合計     |
|--------|--------|--------|
| 13,360 | 14,488 | 27,848 |

(6)就業人口比率(R2.10.1)

| 第一次産業 | 第二次産業 | 第三次産業 |
|-------|-------|-------|
| 4.3   | 32.5  | 63.2  |

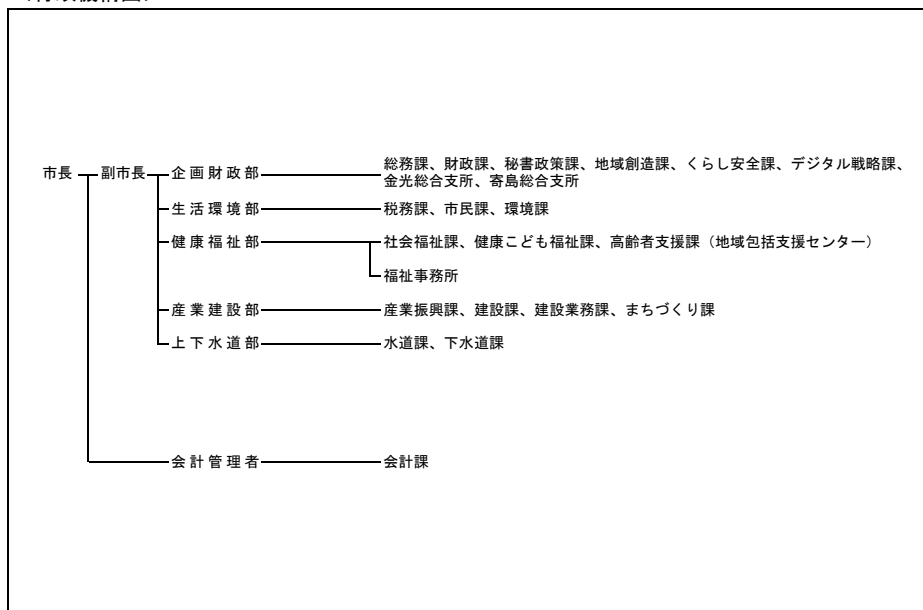
(7)沿革

H18. 3.21 浅口郡金光町、鴨方町、寄島町が合併(新設)

(8) 執行機関、議会(R7.4.1現在)

|      |     |   |       |    |          |            |  |   |   |  |  |    |
|------|-----|---|-------|----|----------|------------|--|---|---|--|--|----|
| 執行機関 | 市長  | くりやま やすひこ 任期 R 8. 4. 22<br>栗山 康彦 当選回数 4 回 |       | 議会 | 任期       | R 8. 4. 22 |  |   |   |  |  |    |
|      | 副市長 | 松田 勝久                                     | (欠員中) |    | 議長       | 伊澤 誠       |  |   |   |  |  |    |
|      | 職員数 | (R6. 4. 1現在)<br>280人(うち一般行政職198人)         |       |    | 副議長      | 藤井 立子      |  |   |   |  |  |    |
|      | 定数  | 16人                                       |       |    | 自立公共社他無欠 |            |  | 1 | 2 |  |  | 12 |

<行政機構図>



<主要な施策・事業>

|                 |                  |
|-----------------|------------------|
| ○天文のまちあさくち活性化事業 | ○協働のまち推進事業       |
| ○キラリと光る未来プロジェクト | ○ごみ減量化・リサイクル推進事業 |
| ○子ども子育て支援事業     | ○LPWA通信網整備事業     |

<ユニークな施策・事業>

|                            |                         |
|----------------------------|-------------------------|
| ○遠隔相談窓口事業                  | ○市営バス「浅口ふれあい号」運行事業      |
| ○中学生及び第3子以降の給食費無償化         | ○わな検知センサを活用した有害鳥獣対策     |
| ○子ども医療費無料化(満18歳まで)         | ○健康ポイント事業               |
| ○保育料無料化(第3子以降)             | ○縁結びサポーター事業             |
| ○第2子保育料負担軽減事業              | ○自主防災組織の設立促進            |
| ○障害者支援相談センター設置             | ○浅口市空き家情報バンク・浅口市土地情報バンク |
| ○浅口ママ・パパ応援給付金事業            | ○行方不明高齢者24時間対応          |
| ○みんなで支え合う生活支援サポーター事業(みなサポ) | ○国立天文台188cm望遠鏡活用事業      |

<財政(普通会計)>

(1)決算収支(令和5年度)

(千円)

| 歳入決算額      |        | 歳出決算額      |  | 形式収支      | 実質収支        |
|------------|--------|------------|--|-----------|-------------|
| 16,662,144 |        | 15,519,755 |  | 1,142,389 | 1,084,111   |
| 単年度収支      | 積立金    | 繰上償還費      |  | 積立金取崩額    | 実質単年度収支     |
| △ 322,765  | 17,715 | -          |  | 861,484   | △ 1,166,534 |

(2)主な歳入歳出

(千円, %)

| 区分         | R5決算              | 構成比          |
|------------|-------------------|--------------|
| 地方税        | 3,721,786         | 22.3         |
| 地方交付税      | 5,475,194         | 32.9         |
| 国・県支出金     | 3,291,412         | 19.8         |
| 地方債        | 975,747           | 5.9          |
| うち臨時財政対策債  | 62,147            | 0.4          |
| その他        | 3,198,005         | 19.2         |
| <b>歳入計</b> | <b>16,662,144</b> | <b>100.0</b> |
| 義務的経費計     | 7,151,185         | 46.1         |
| 人件費        | 2,537,071         | 16.3         |
| 扶助費        | 3,111,382         | 20.0         |
| 公債費        | 1,502,732         | 9.7          |
| 物件費        | 1,669,913         | 10.8         |
| 補助費等       | 2,587,708         | 16.7         |
| 普通建設事業費    | 1,257,866         | 8.1          |
| うち単独分      | 968,389           | 6.2          |
| 繰出金        | 1,569,039         | 10.1         |
| その他        | 1,284,044         | 8.3          |
| <b>歳出計</b> | <b>15,519,755</b> | <b>100.0</b> |

(注)構成比は表示単位未満を四捨五入しているため、合計と一致しない場合がある。

(3)主要指標等

(千円, %)

| 区分       | R5決算      |
|----------|-----------|
| 財政力指数    | 0.42      |
| 標準財政規模   | 9,715,015 |
| 経常一般財源比率 | 100.4     |
| 経常収支比率   | 92.5      |
| 人件費      | 24.5      |
| 物件費      | 12.4      |
| 補助費等     | 18.8      |
| 公債費      | 14.3      |
| 公債費負担比率  | 11.1      |
| 実質赤字比率   | -         |
| 連結実質赤字比率 | -         |

| 区分          | R5決算       |
|-------------|------------|
| 実質公債費比率     | 7.1        |
| 将来負担比率      | -          |
| 実質収支比率      | 11.2       |
| 基金現在高       | 10,682,424 |
| うち財政調整基金    | 5,724,124  |
| うち減債基金      | 464,820    |
| うちその他特定目的基金 | 4,493,480  |
| 地方債現在高      | 11,604,518 |
| 翌年度債務負担行為   | 777,735    |

(4)市町村税の状況

①税収状況(令和5年度, 現年課税分)

(千円, %)

| 法定普通税     |         |           |         |           | 目的税 | 合計        | 徴収率  |
|-----------|---------|-----------|---------|-----------|-----|-----------|------|
| 市町村民税     |         | 固定資産税     | その他     | 小計        |     |           |      |
| 個人分       | 法人分     |           |         |           |     |           |      |
| 1,382,011 | 200,956 | 1,789,637 | 317,344 | 3,689,948 | 11  | 3,689,959 | 98.5 |

②税目別税率(令和6年度)

(円, %)

| 市町村民税 |       |                  |      | 固定資産税 | 都市計画税 | 入湯税 | 鉦産税    |     |
|-------|-------|------------------|------|-------|-------|-----|--------|-----|
| 個人均等割 | 個人所得割 | 法人均等割            | 法人税割 |       |       |     | 200万以下 | その他 |
| 3,000 | 6.0   | 3,000,000~50,000 | 8.4  | 1.4   | 0.10  | 150 | 0.7    | 1.0 |

<財政(主な公営企業会計)>(令和5年度決算)

(千円)

| 上水道事業        |          | 簡易水道事業             |        | 病院事業            |   |
|--------------|----------|--------------------|--------|-----------------|---|
| 経常損益         | 利益剰余金    | -                  | -      | -               | - |
| 10,331       | 7,700    | -                  | -      | -               | - |
| 下水道事業(公共下水道) |          | 下水道事業(特定環境保全公共下水道) |        | 下水道事業(農業集落排水施設) |   |
| 経常損益         | 利益剰余金    | 経常損益               | 利益剰余金  | -               | - |
| △ 60,381     | △ 77,186 | 2,882              | 14,576 | -               | - |

<公共施設>(令和5年度末)

| 都市公園 住民基本台帳<br>搭載人口1人当たり面積(m <sup>2</sup> ) | 下水道等普及率(%)      |                |
|---|-----------------|----------------|
|   | 公共下水道(対行政区域内人口) | 下水道等(対行政区域内人口) |
| 9.3   | 79.6            | 79.6           |

<産業>

| 農業 | 農家数(戸)  | 耕地面積(km <sup>2</sup> ) | 米収穫量(t) | 産出額(百万円) |
|----|---------|------------------------|---------|----------|
|    | R2.2.1  | R6.7.15                | R6年     | R4年      |
|    | 1,281   | 8.23                   | 1,520   | 950      |
| 工業 | 事業所数(所) | 従業者数(人)                |         | 出荷額(百万円) |
|    | R3.6.1  | R3.6.1                 |         | R2年      |
|    | 65      | 2,583                  |         | 65,982   |
| 商業 | 事業所数(店) | 従業者数(人)                |         | 販売額(百万円) |
|    | R3.6.1  | R3.6.1                 |         | R3.6.1   |
|    | 235     | 1,697                  |         | 35,870   |

<教育>(R6.5.1)

| 区分        | 幼稚園 | 幼保連携型認定こども園 | 小学校   | 中学校   |
|-----------|-----|-------------|-------|-------|
| 学校数(園, 校) | 3   | 5           | 8     | 4     |
| 児童生徒数(人)  | 102 | 447         | 1,393 | 1,091 |

<福祉>(R6.4.1)

| 区分     | 保育所 | 養護老人ホーム | 特別養護老人ホーム |
|--------|-----|---------|-----------|
| 施設数(所) | 4   | -       | 2         |
| 定員(人)  | 365 | -       | 160       |

<医療>(R5.10.1)

| 区分     | 病院 | 診療所 | 歯科 |
|--------|----|-----|----|
| 施設数(所) | 2  | 17  | 13 |

<その他の情報>

|              |  |
|--------------|--|
| (1) 名所・旧跡    | 遙照山, 国立天文台, 京都大学岡山天文台, 岡山天文博物館, 金光教本部, 丸山公園, かもがた町家公園, 寄島園地, 三郎島(三ツ山), アッケシソウ自生地, 阿藤伯海記念公園, 鴨方藩陣屋跡, 安倍清明伝説地                |
| (2) 祭り・イベント等 | 金光教大祭(4・10月), 植木まつり(4月~5月), 浅口まるごと産業祭(6月), 大浦神社競馬神事(10月), おわけ祭り(10月), 吉備神楽(10月), アッケシソウまつり(10月), あさくち花火大会(11月), 海と魚の祭典(2月) |
| (3) 名物・特産    | 植木, 金光饅頭, 手延べ麺, カキ, ガザミ, 日本酒, 桃, 三ツ山レモン  |
| (4) 姉妹都市     | ティーツリーガリー市(オーストラリア)  |
| (5) 友好都市等    | 高安市(中国)  |