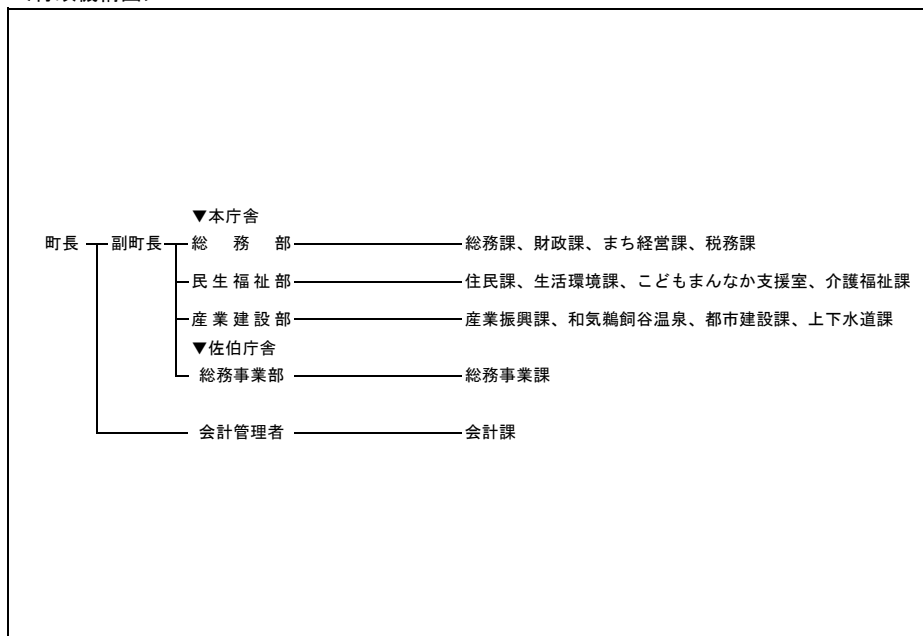


(8) 執行機関、議会(R7.4.1現在)

執行機関	町長	おおた けいすけ 任期 R 8. 4. 15 太田 啓補 当選回数 1 回		議会	任期	R 9. 2. 28					
	副町長	今田 好泰	(欠員中)		議長	広瀬 正男					
	職員数	(R7. 4. 1現在) 190人(うち一般行政職109人)			副議長	従野 勝					
	定数	12人			自	立	公	共	社	他	無
						1	1			9	1

<行政機構図>



<主要な施策・事業>

○まち・ひと・しごと創生関連事業	○可燃物分別による生ごみたい肥化事業
○移住・定住推進事業	○子育て支援事業
○地域交通対策事業(路線バス運行)	○有機農業産地づくり事業
○和気閑谷高校魅力化	○DX推進事業
○教育施設長寿命化事業	

<ユニークな施策・事業>

○藤まつり、和文字焼まつりで町の活性化	○タクシー利用助成事業
○空き家バンク・空き家片付け推進事業	○日常生活用品買い物支援事業
○新生児出産祝金支給事業	○英語教育の推進(ALT配置・公営塾)
○小中学校給食費無償化事業	○家庭の省エネ対策加速化事業

<財政(普通会計)>

(1)決算収支(令和5年度)

(千円)

歳入決算額		歳出決算額		形式収支	実質収支
10,261,432		9,635,950		625,482	553,497
単年度収支	積立金	繰上償還費	積立金取崩額	実質単年度収支	
△ 229,381	6,013	-	-	△ 223,368	

(2)主な歳入歳出

(千円, %)

区分	R5決算	構成比
地方税	1,796,285	17.5
地方交付税	3,813,017	37.2
国・県支出金	1,423,239	13.9
地方債	1,548,152	15.1
うち臨時財政対策債	25,752	0.3
その他	1,680,739	16.4
歳入計	10,261,432	100.0
義務的経費計	3,486,544	36.2
人件費	1,525,001	15.8
扶助費	1,038,433	10.8
公債費	923,110	9.6
物件費	1,506,170	15.6
補助費等	1,671,052	17.3
普通建設事業費	2,029,893	21.1
うち単独分	1,461,438	15.2
繰出金	793,258	8.2
その他	149,033	1.5
歳出計	9,635,950	100.0

(注)構成比は表示単位未満を四捨五入しているため、合計と一致しない場合がある。

(3)主要指標等

(千円, %)

区分	R5決算	区分	R5決算
財力指数	0.32	実質公債費比率	8.0
標準財政規模	5,671,331	将来負担比率	18.9
経常一般財源比率	100.3	実質収支比率	9.8
経常収支比率	88.3	基金現在高	5,104,786
人件費	23.6	うち財政調整基金	3,168,355
物件費	16.8	うち減債基金	505,648
補助費等	15.9	うちその他特定目的基金	1,430,783
公債費	15.8	地方債現在高	9,458,825
公債費負担比率	13.3	翌年度債務負担行為	1,829,248
実質赤字比率	-		
連結実質赤字比率	-		

(4)市町村税の状況

①税収状況(令和5年度, 現年課税分)

(千円, %)

市町村民税		法定普通税			目的税	合計	徴収率
個人分	法人分	固定資産税	その他	小計			
486,771	97,772	1,007,381	151,155	1,743,079	35,610	1,778,689	99.2

②税目別税率(令和6年度)

(円, %)

市町村民税				固定資産税	都市計画税	入湯税	遺産税	
個人均等割	個人所得割	法人均等割	法人税割				200万以下	その他
3,000	6.0	3,000,000~50,000	8.4	1.4	-	50	0.7	1.0

<財政(主な公営企業会計)>(令和5年度決算)

(千円)

上水道事業		簡易水道事業		病院事業	
経常損益	利益剰余金	経常損益	利益剰余金	-	-
27,294	606,319	△33,585	225,992	-	-
下水道事業(公共下水道)		下水道事業(特定環境保全公共下水道)		下水道事業(農業集落排水施設)	
経常損益	利益剰余金	経常損益	利益剰余金	経常損益	利益剰余金
29,020	21,878	4,274	2,068	△11,235	△11,130

<公共施設>(令和5年度末)

都市公園 住民基本台帳 搭載人口1人当たり面積(m ²)	下水道等普及率(%)	
	公共下水道(対行政区域内人口)	下水道等(対行政区域内人口)
-	96.5	99.4

<産業>

農業	農家数(戸)	耕地面積(km ²)	米収穫量(t)	産出額(百万円)
	R2.2.1	R6.7.15	R6年	R2年
	884	9.61	2,185	3,010
工業	事業所数(所)	従業者数(人)	出荷額(百万円)	
	R3.6.1	R3.6.1	R2年	
	41	1,374	33,106	
商業	事業所数(店)	従業者数(人)	販売額(百万円)	
	R3.6.1	R3.6.1	R3.6.1	
	105	563	10,261	

<教育>(R6.5.1)

区分	幼稚園	幼保連携型認定こども園	小学校	中学校
学校数(園, 校)	-	3	3	2
児童生徒数(人)	-	264	487	264

<福祉>(R6.4.1)

区分	保育所	養護老人ホーム	特別養護老人ホーム
施設数(所)	-	1	3
定員(人)	-	30	200

<医療>(R5.10.1)

区分	病院	診療所	歯科
施設数(所)	2	5	6

<その他の情報>

(1) 名所・旧跡	県立自然保護センター、芳嵐園、和気氏政庁跡、津田永忠墓所、藤公園、矢田部六人衆、天神山城跡、片鉄ロマン街道、題目岩、和気鶴飼谷温泉、和気美しい森
(2) 祭り・イベント等	藤まつり(5月)、和文字焼まつり(8月)、りんご祭(8月)、タンチョウフェスタ(10月)、ふるさとまつり(11月)、ふれあいウォーキング(11月)、ロードレース(11月)
(3) 名物・特産	夏秋ナス、白ネギ、ぶどう、りんご、すもも
(4) 姉妹都市	宇佐市(大分県)、霧島市(鹿児島県)
(5) 友好都市等	上海市嘉定区(中国)、ハナ町(カナダ)、八尾市(大阪府)