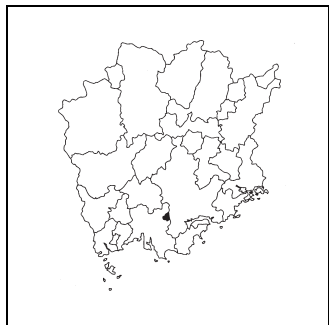


キャッチフレーズ 安全・安心に暮らせ 豊かさや幸せが実感できるまち

 はやしまちょう <b>早島町</b>	〒	701-0303	市町村コード	法人番号	
	所在地	都窪郡早島町前潟360-1		334235 2000020334235	
	TEL	086-482-0611	FAX	086-482-3405	
	ホームページ	https://www.town.hayashima.lg.jp/			
町の木	町の花	町の鳥	地域指定	一部事務組合等加入事業	公営企業
かいづかいがき	さつき	—		水利、水道、し尿、税整理、競艇、退手・互助・非 公災・消防補償、後期高 齢者医療	【法適】上水 【法適】下水(公共)

<概要>

(1)位置図

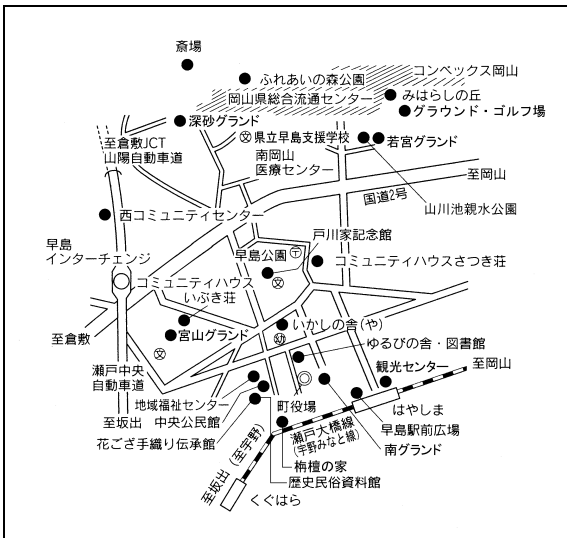


(3)面積

[総面積県内第 27 位] (km<sup>2</sup>)

総面積 (R6. 10. 1)	7.62
耕地面積 (R6. 7. 15)	1.42
林野面積 (R2. 2. 1)	0.92

(2)主要施設案内図



(4)人口、世帯数[住基人口県内第 18 位]

区分	人口(人)	うち65歳以上人口(人)	世帯数(世帯)
H22.10.1 (国調)	12,214	2,803 (23.0%)	4,200
H27.10.1 (国調)	12,154	3,345 (27.6%)	4,349
R2.10.1 (国調)	12,368	3,433 (27.8%)	4,522
R7.1.1 (住基)	12,748	3,478 (27.3%)	5,297

(5)有権者数(R7.3.1)

男性	女性	合計
4,824	5,413	10,237

(6)就業人口比率(R2.10.1)

第一次産業	第二次産業	第三次産業
1.8	23.3	74.9

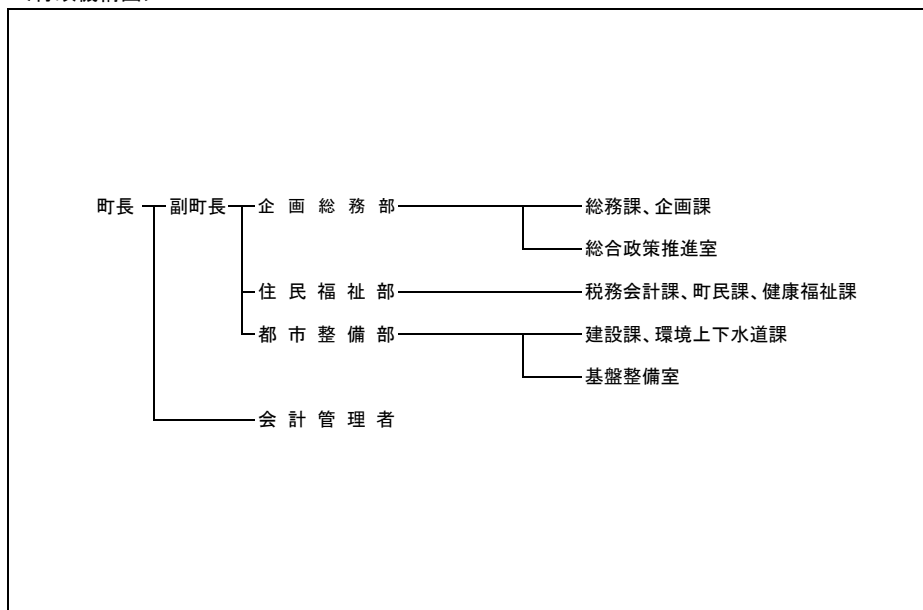
(7)沿革

- M22. 6. 1 都窪郡早島村、矢尾村、前潟村が合併(早島村)  
 M29. 2. 26 町制施行(早島町)

(8) 執行機関、議会(R7.4.1現在)

執行機関	町長	サトウ ヒロフミ 任期 R 9. 8. 27 佐藤 博文 当選回数 1 回	議会	任期	R 8. 9. 13							
	副町長	古井 武徳		議長	水畑 稔							
	職員数	(R6. 4. 1現在) 99人(うち一般行政職70人)		副議長	細田 貴道							
	定数	10人		自	立	公	共	社	他	無	欠	
					1	1				8		

<行政機構図>



<主要な施策・事業>

<ul style="list-style-type: none"> <li>○町制施行130周年記念事業</li> <li>○道路新設改良事業</li> <li>○汐入川排水機場整備事業</li> <li>○早島駅周辺拠点整備事業</li> <li>○地域福祉施設設備改修事業</li> </ul>	<ul style="list-style-type: none"> <li>○こども医療費給付事業</li> <li>○自治活動推進事業</li> <li>○地場産業等振興事業</li> <li>○高齢者保健事業と介護予防の一体的実施事業</li> <li>○幼小中学校の給食費、保育園の副食費の無償化事業</li> </ul>
--	---

<ユニークな施策・事業>

<ul style="list-style-type: none"> <li>○コミュニティバス運行事業</li> <li>○ペーパーレス会議システム</li> <li>○一貫教育事業</li> <li>○学力向上事業</li> <li>○英検応援制度</li> </ul>	<ul style="list-style-type: none"> <li>○放課後学習サポート事業</li> <li>○はやしま学推進事業</li> <li>○ランドセル支給事業</li> <li>○起業体験推進事業</li> <li>○朝の見守り事業</li> </ul>
---	---

< 財政(普通会計) >

(1) 決算収支(令和5年度)

(千円)

歳入決算額		歳出決算額		形式収支	実質収支
6,550,510		6,364,474		186,036	162,668
単年度収支	積立金	繰上償還費		積立金取崩額	実質単年度収支
△ 99,101	282,620	-		-	183,519

(2) 主な歳入歳出

(千円, %)

区分	R5決算	構成比
地方税	2,101,739	32.1
地方交付税	1,207,031	18.4
国・県支出金	1,770,405	27.0
地方債	270,322	4.1
うち臨時財政対策債	37,522	0.6
その他	1,201,013	18.3
<b>歳入計</b>	<b>6,550,510</b>	<b>100.0</b>
義務的経費計	2,999,023	47.1
人件費	965,208	15.2
扶助費	1,606,968	25.2
公債費	426,847	6.7
物件費	893,082	14.0
補助費等	616,565	9.7
普通建設事業費	798,162	12.5
うち単独分	262,438	4.1
繰出金	547,868	8.6
その他	509,774	8.0
<b>歳出計</b>	<b>6,364,474</b>	<b>100.0</b>

(注) 構成比は表示単位未満を四捨五入しているため、合計と一致しない場合がある。

(3) 主要指標等

(千円, %)

区分	R5決算
財政力指数	0.66
標準財政規模	3,649,140
経常一般財源比率	100.9
経常収支比率	90.7
人件費	23.8
物件費	17.3
補助費等	10.9
公債費	10.9
公債費負担比率	9.3
実質赤字比率	-
連結実質赤字比率	-

区分	R5決算
実質公債費比率	5.2
将来負担比率	-
実質収支比率	4.5
基金現在高	2,528,678
うち財政調整基金	1,292,754
うち減債基金	487,140
うちその他特定目的基金	748,784
地方債現在高	4,529,141
翌年度債務負担行為	331,947

(4) 市町村税の状況

① 税収状況(令和5年度, 現年課税分)

(千円, %)

法定普通税					目的税	合計	徴収率
市町村民税		固定資産税	その他	小計			
個人分	法人分						
638,071	184,585	1,152,048	115,621	2,090,325	-	2,090,325	99.4

② 税目別税率(令和6年度)

(円, %)

市町村民税				固定資産税	都市計画税	入湯税	鉦産税	
個人均等割	個人所得割	法人均等割	法人税割				200万以下	その他
3,000	6.0	3,000,000~50,000	8.4	1.4	-	-	0.7	1.0

<財政(主な公営企業会計)>(令和5年度決算)

(千円)

上水道事業		簡易水道事業		病院事業	
経常損益	利益剰余金	-	-	-	-
26,632	186,572	-	-	-	-
下水道事業(公共下水道)		下水道事業(特定環境保全公共下水道)		下水道事業(農業集落排水施設)	
収支再差引	実質収支	-	-	-	-
103,880	108,267	-	-	-	-

<公共施設>(令和5年度末)

都市公園 住民基本台帳 搭載人口1人当たり面積(m <sup>2</sup> )	下水道等普及率(%)	
	公共下水道(対行政区域内人口)	下水道等(対行政区域内人口)
46.0	98.5	98.5

<産業>

農業	農家数(戸)	耕地面積(km <sup>2</sup> )	米収穫量(t)	産出額(百万円)
	R2.2.1	R6.7.15	R6年	R4年
	136	1.42	640	190
工業	事業所数(所)	従業者数(人)		出荷額(百万円)
	R3.6.1	R3.6.1		R2年
	20	559		13,122
商業	事業所数(店)	従業者数(人)		販売額(百万円)
	R3.6.1	R3.6.1		R3.6.1
	97	1,584		224,838

<教育>(R6.5.1)

区分	幼稚園	幼保連携型認定こども園	小学校	中学校
学校数(園, 校)	1	-	1	1
児童生徒数(人)	118	-	871	380

<福祉>(R6.4.1)

区分	保育所	養護老人ホーム	特別養護老人ホーム
施設数(所)	4	-	1
定員(人)	502	-	80

<医療>(R5.10.1)

区分	病院	診療所	歯科
施設数(所)	1	10	6

<その他の情報>

(1) 名所・旧跡	早島公園, ふれあいの森公園, コンベックス岡山, 不老のみち(散策道), いかしの舎, 早島町観光センター, 戸川家記念館, 歴史民俗資料館, 花ござ手織り伝承館, 鶴崎神社
(2) 祭り・イベント等	早島・倉敷花ござまつり(6月), 備中はやし夏まつり(8月), 鶴崎神社大祭(10月), 生涯学習まつり(10~11月), 花ござピンポンチャンピオン大会(12月), 早島ふるさと音楽祭(12月), ニューイヤーコンサート(1月), マラソン・駅伝大会(2月), 早島公園夜桜ライトアップ(3月~4月)
(3) 名物・特産	花ござ, 畳表, い製品, マスカット, 紫苑
(4) 姉妹都市	
(5) 友好都市等	