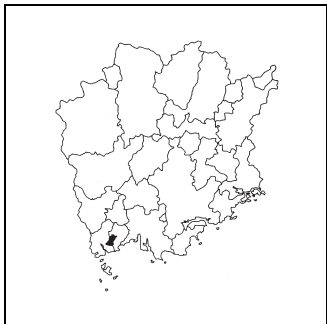


キャッチフレーズ 子どもの元気な声が響き みんなの笑顔があふれるまちをめざして

 さとしょうちょう <b>里庄町</b>	〒	719-0398	市町村コード	法人番号	
	所在地	浅口郡里庄町里見1107-2	334456	4000020334456	
	TEL	0865-64-3111	FAX	0865-64-3618	
	ホームページ	https://www.town.satoshio.okayama.jp/			
町の木	町の花	町の鳥	地域指定	一部事務組合等加入事業	公営企業
つばき	-	-	特土	水道、ごみ、し尿、消防、税整理、競艇、退手・互助・非公災・消防補償、後期高齢者医療	【法適】上水、下水（公共） 【非適】介護

<概要>

(1)位置図

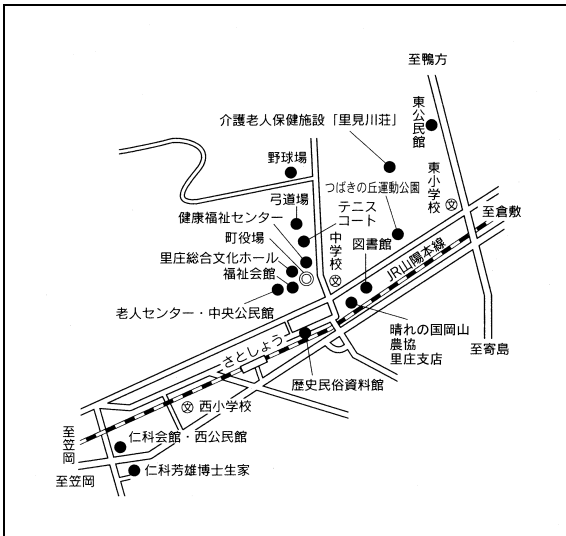


(3)面積

[総面積県内第 26 位] (km<sup>2</sup>)

総面積 (R6. 10. 1)	12.23
耕地面積 (R6. 7. 15)	1.52
林野面積 (R2. 2. 1)	3.85

(2)主要施設案内図



(4)人口、世帯数[住基人口県内第 21 位]

区分	人口(人)	うち65歳以上人口(人)	世帯数(世帯)
H22.10.1 (国調)	10,916	2,905 (26.6%)	3,795
H27.10.1 (国調)	10,929	3,256 (29.8%)	4,027
R2.10.1 (国調)	10,950	3,454 (31.6%)	4,138
R7.1.1 (住基)	10,883	3,453 (31.7%)	4,665

(5)有権者数(R7.3.1)

男性	女性	合計
4,253	4,696	8,949

(6)就業人口比率(R2.10.1)

第一次産業	第二次産業	第三次産業
2.7	33.6	63.7

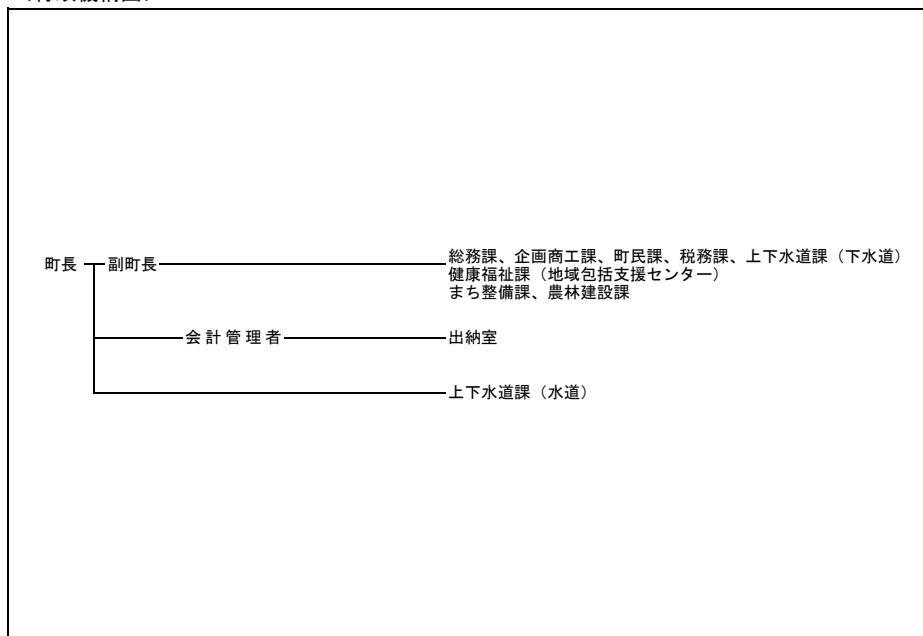
(7)沿革

M38. 4. 1 浅口郡里見村、新庄村が合併(里庄村)  
S25. 6. 1 町制施行(里庄町)

(8) 執行機関、議会(R7.5.8現在)

執行機関	町長	かとう やすひさ 任期 R 8. 1. 27 加藤 泰久 当選回数 2 回	議会	任期	R 9. 4. 29							
	副町長	赤木 功		議長	平野 敏弘							
	職員数	(R6. 4. 1現在) 95人(うち一般行政職64人)		副議長	仁科 英麿							
	定数	10人		自	立	公	共	社	他	無	欠	
					1				9			

<行政機構図>



<主要な施策・事業>

<ul style="list-style-type: none"> <li>○公共下水道整備事業</li> <li>○教育環境整備事業</li> <li>○児童・母子福祉事業</li> <li>○障がい者(児)福祉事業</li> </ul>	<ul style="list-style-type: none"> <li>○農業用施設整備事業</li> <li>○道路新設改良事業</li> <li>○まちづくり推進事業</li> <li>○健康増進対策事業</li> </ul>
---	--

<ユニークな施策・事業>

<ul style="list-style-type: none"> <li>○花いっぱい運動</li> <li>○里庄まこもたけ普及啓発事業</li> <li>○さとしょう未来塾事業</li> <li>○タクシー料金助成事業(高齢者・子育て世帯)</li> </ul>	<ul style="list-style-type: none"> <li>○ごみ減量・リサイクル推進事業</li> <li>○生活支援員配置事業</li> <li>○災害情報伝達システムによる情報伝達事業</li> <li>○グルメプロモーション事業(里庄カレーなんか)</li> </ul>
---	--

<財政(普通会計)>

(1)決算収支(令和5年度)

(千円)

歳入決算額		歳出決算額		形式収支	実質収支
6,247,012		5,861,475		385,537	272,413
単年度収支	積立金	繰上償還費		積立金取崩額	実質単年度収支
△ 193,908	264,820	-		124,315	△ 53,403

(2)主な歳入歳出

(千円, %)

区分	R5決算	構成比
地方税	1,503,016	24.1
地方交付税	1,506,679	24.1
国・県支出金	1,138,456	18.2
地方債	233,415	3.7
うち臨時財政対策債	27,015	0.4
その他	1,865,446	29.9
<b>歳入計</b>	<b>6,247,012</b>	<b>100.0</b>
義務的経費計	2,363,200	40.3
人件費	841,621	14.4
扶助費	1,133,988	19.3
公債費	387,591	6.6
物件費	983,999	16.8
補助費等	1,014,301	17.3
普通建設事業費	478,813	8.2
うち単独分	320,459	5.5
繰出金	437,043	7.5
その他	584,119	10.0
<b>歳出計</b>	<b>5,861,475</b>	<b>100.0</b>

(注)構成比は表示単位未満を四捨五入しているため、合計と一致しない場合がある。

(3)主要指標等

(千円, %)

区分	R5決算	区分	R5決算
財力力指数	0.51	実質公債費比率	7.6
標準財政規模	3,302,771	将来負担比率	-
経常一般財源比率	99.3	実質収支比率	8.2
経常収支比率	88.3	基金現在高	2,899,463
人件費	21.2	うち財政調整基金	1,387,358
物件費	14.6	うち減債基金	229,872
補助費等	18.8	うちその他特定目的基金	1,282,233
公債費	11.7	地方債現在高	3,473,423
公債費負担比率	8.9	翌年度債務負担行為	13,874
実質赤字比率	-		
連結実質赤字比率	-		

(4)市町村税の状況

①税収状況(令和5年度, 現年課税分)

(千円, %)

法定普通税				目的税	合計	徴収率	
市町村民税		固定資産税	その他				
個人分	法人分		小計				
503,395	181,613	691,769	118,797	1,495,574	-	1,495,574	99.7

②税目別税率(令和6年度)

(円, %)

市町村民税				固定資産税	都市計画税	入湯税	鉱産税	
個人均等割	個人所得割	法人均等割	法人税割				200万以下	その他
3,000	6.0	3,000,000~50,000	8.4	1.4	-	-	0.7	1.0

<財政(主な公営企業会計)>(令和5年度決算)

(千円)

上水道事業		簡易水道事業		病院事業	
経常損益	利益剰余金	-	-	-	-
22,566	32,627	-	-	-	-
下水道事業(公共下水道)		下水道事業(特定環境保全公共下水道)		下水道事業(農業集落排水施設)	
経常損益	利益剰余金	-	-	-	-
76,227	142,884	-	-	-	-

<公共施設>(令和5年度末)

都市公園 住民基本台帳 搭載人口1人当たり面積(m <sup>2</sup> )	下水道等普及率(%)	
	公共下水道(対行政区域内人口)	下水道等(対行政区域内人口)
6.6	69.0	69.0

<産業>

農業	農家数(戸)	耕地面積(km <sup>2</sup> )	米收穫量(t)	産出額(百万円)
	R2.2.1	R6.7.15	R6年	R4年
	284	1.52	186	190
工業	事業所数(所)	従業者数(人)		出荷額(百万円)
	R3.6.1	R3.6.1		R2年
	32	3,013		94,756
商業	事業所数(店)	従業者数(人)		販売額(百万円)
	R3.6.1	R3.6.1		R3.6.1
	72	539		14,084

<教育>(R6.5.1)

区分	幼稚園	幼保連携型認定こども園	小学校	中学校
学校数(園,校)	2	-	2	1
児童生徒数(人)	65	-	663	314

<福祉>(R6.4.1)

区分	保育所	養護老人ホーム	特別養護老人ホーム
施設数(所)	2	-	-
定員(人)	320	-	-

<医療>(R5.10.1)

区分	病院	診療所	歯科
施設数(所)	1	5	4

<その他の情報>

(1)名所・旧跡	仁科芳雄博士生家, つばきの丘運動公園, 仁科会館, 歴史民俗資料館
(2)祭り・イベント等	里庄カレーなんとかスタンプラリー(5月~8月), 夏まつり里庄(8月), ロボットコンテスト(8月), スポーツ交流大会(9月), 里ちゃん・まこりんビンゴスタンプラリー(9月~11月), 産業文化祭(11月), 健康まつり(2月), ふれあいマラソン大会(2月), 仁科生家観梅会(3月)
(3)名物・特産	桃, 里庄まこもたけ, 坊ちゃんかぼちゃ
(4)姉妹都市	
(5)友好都市等	