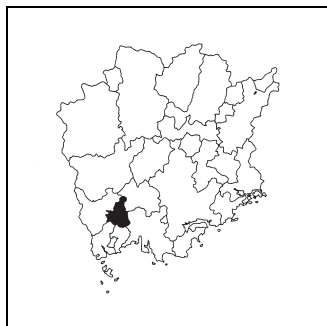


キャッチフレーズ やさしさにあふれ かいてきて げんきなまち

	やかげちょう 矢掛町		〒	714-1297	市町村コード	法人番号	
	所在地		小田郡矢掛町矢掛3018		334618	8000020334618	
	TEL		0866-82-1010		FAX	0866-82-1454	
	ホームページ		http://www.town.yakage.okayama.jp/				
町の木	町の花	町の鳥	地域指定	一部事務組合等加入事業	公営企業		
あかまつ	さくら	うぐいす	山振、特農、過疎、特土、辺地	教育、ごみ、消防、税整理、退手・互助・非公災・消防補償、後期高齢者医療	【法適】上水、病院、介護、下水(公共) 【非適】宅造		

<概要>

(1)位置図

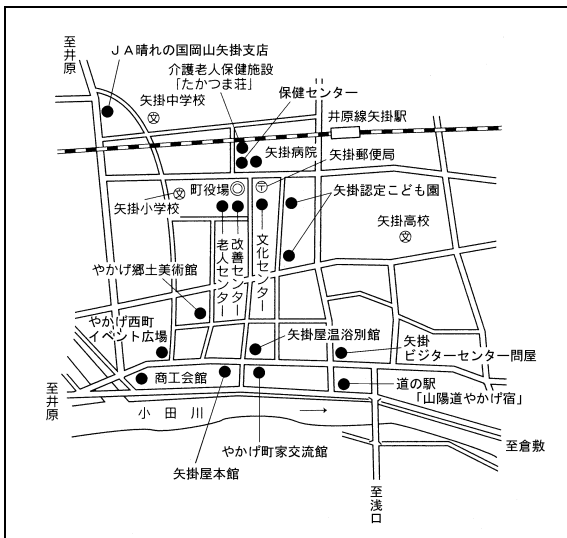


(3)面積

[総面積県内第 19 位] (km²)

総面積 (R6. 10. 1)	90.62
耕地面積 (R6. 7. 15)	10.90
林野面積 (R2. 2. 1)	58.10

(2)主要施設案内図



(4)人口、世帯数[住基人口県内第 16 位]

区分	人口(人)	うち65歳以上人口(人)	世帯数(世帯)
H22.10.1 (国調)	15,092	5,045 (33.4%)	4,947
H27.10.1 (国調)	14,201	5,248 (37.0%)	4,955
R2.10.1 (国調)	13,414	5,207 (39.0%)	5,000
R7.1.1 (住基)	13,101	5,185 (39.6%)	5,514

(5)有権者数(R7.3.1)

男性	女性	合計
5,309	5,734	11,043

(6)就業人口比率(R2.10.1)

第一次産業	第二次産業	第三次産業
8.4	34.8	56.8

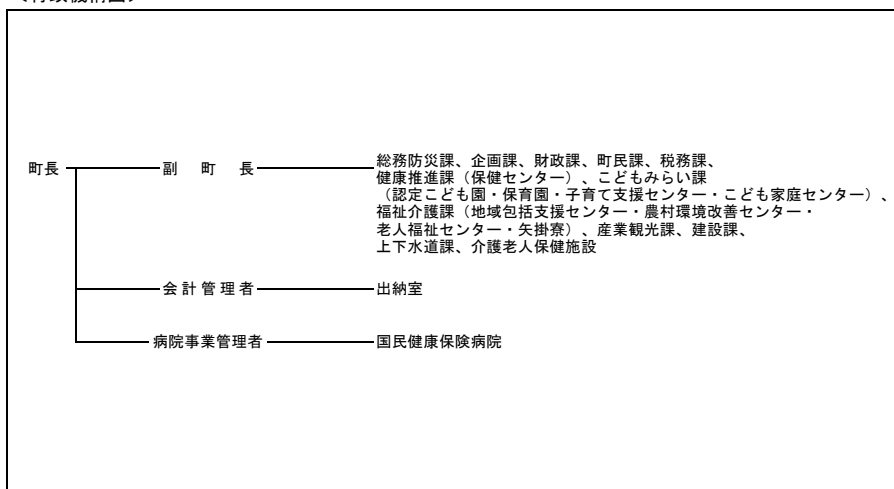
(7)沿革

S29. 5. 1	小田郡矢掛町、美川村、三谷村、山田村、川面村、中川村が合併(矢掛町)
S36. 1.15	小田郡小田町を合併

(8) 執行機関、議会 (R7.4.1現在)

執行機関	町長	やまおか あつし 山岡 敦	任期 R 8. 5. 19 当選回数 1 回	任期	R 8. 5. 19							
	副町長	山縣 幸洋		議長	浅野 毅							
	職員数	(R6. 4. 1現在) 231人(うち一般行政職105人)		副議長	小塚 郁夫							
				定数	12人	自	立	公	共	社	他	無
								1			11	

<行政機構図>



<主要な施策・事業>

○子育て支援策の充実(結婚、妊娠、出産、子育ての切れ目ない支援)

- ・結婚祝金 ・妊婦健診支援事業 ・妊産婦医療費助成 ・出産サポート119 ・不育治療助成事業
- ・福祉タクシー助成事業 ・子育て支援サポーター事業 ・こんにちは赤ちゃんチケット(おむつ券)
- ・誕生祝金 第1子10万円、第2子20万円、第3子以降30万円
- ・入学祝金 小学校3万円、中学校5万円 ・保育園・認定こども園保育料無料
- ・未就学児送迎給付金支給事業
- ・子ども医療費 18歳年度末まで無料 ・インフルエンザ・おたふくかぜ等予防接種補助
- ・こども家庭センター

○歴史あるまち並みを活かしたまちづくり

「重要伝統的建造物群保存地区」「やかげまるごと道の駅」「中心市街地無電柱化」を中心とした賑わいづくり

<ユニークな施策・事業>

○まちピカ応援事業(協働の町づくりの一環として、町民主体による地域活動への支援)

- 家庭用EM菌を使ったやさしい環境づくりへの取り組み
- リサイクル福祉事業(古紙を使った神楽面づくり)
- 地域福祉バス運行事業
- 定額タクシー運行事業
- かわまちづくり事業
- 商品開発等支援事業
- イタリア野菜産地化プロジェクト事業
- 農地流動化助成事業
- 定住促進助成金事業
- 井原線利用促進無料観光バス運行
- 妊婦健診支援事業
- 空き家改修補助事業
- 矢掛高校魅力化事業
- 重要伝統的建造物群保存地区保存事業
- 矢中矢高合同部活動事業

＜財政(普通会計)＞

(1) 決算収支(令和5年度)

(千円)

歳入決算額		歳出決算額		形式収支	実質収支
10,356,691		9,979,948		376,743	279,209
単年度収支	積立金	繰上償還費		積立金取崩額	実質単年度収支
△ 133,793	32,202	280,000		150,000	28,409

(2) 主な歳入歳出

(千円, %)

区分	R5決算	構成比
地方税	1,636,730	15.8
地方交付税	3,941,485	38.1
国・県支出金	1,456,953	14.1
地方債	841,991	8.1
うち臨時財政対策債	30,791	0.3
その他	2,479,532	23.9
歳入計	10,356,691	100.0
義務的経費計	3,745,442	37.5
人件費	1,533,551	15.4
扶助費	971,063	9.7
公債費	1,240,828	12.4
物件費	1,510,011	15.1
補助費等	1,836,348	18.4
普通建設事業費	1,031,345	10.3
うち単独分	625,171	6.3
繰出金	757,555	7.6
その他	1,099,247	11.0
歳出計	9,979,948	100.0

(注) 構成比は表示単位未満を四捨五入して
いるため、合計と一致しない場合がある。

(3) 主要指標等

(千円, %)

区分	R5決算	区分	R5決算
財政力指数	0.32	実質公債費比率	8.4
標準財政規模	5,682,313	将来負担比率	-
経常一般財源比率	100.4	実質収支比率	4.9
経常収支比率	88.8	基金現在高	9,020,272
人件費	24.0	うち財政調整基金	3,811,831
物件費	10.3	うち減債基金	1,135,716
補助費等	21.1	うちその他特定目的基金	4,072,725
公債費	16.5	地方債現在高	9,083,239
公債費負担比率	17.3	翌年度債務負担行為	242,899
実質赤字比率	-		
連結実質赤字比率	-		

(4) 市町村税の状況

① 収税状況(令和5年度, 現年課税分)

(千円, %)

市町村民税		法定普通税			目的税	合計	徴収率
個人分	法人分	固定資産税	その他	小計			
529,593	79,733	856,495	158,979	1,624,800	535	1,625,335	99.3

② 税目別税率(令和6年度)

(円, %)

市町村民税				固定資産税	都市計画税	入湯税	鉱産税	
個人均等割	個人所得割	法人均等割	法人税割				200万以下	その他
3,000	6.0	3,000,000～50,000	8.4	1.4	-	150	0.7	1.0

＜財政(主な公営企業会計)＞(令和5年度決算)

(千円)

上水道事業		簡易水道事業		病院事業	
経常損益	利益剰余金	-	-	経常損益	利益剰余金
△ 18,471	1,099,316	-	-	△ 61,347	△ 187,240
下水道事業(公共下水道)		下水道事業(特定環境保全公共下水道)		下水道事業(農業集落排水施設)	
経常損益	利益剰余金	-	-	-	-
△ 3,775	75,004	-	-	-	-

＜公共施設＞(令和5年度末)

都市公園 住民基本台帳 搭載人口1人当たり面積(㎡)	下水道等普及率(%)	
	公共下水道(対行政区域内人口)	下水道等(対行政区域内人口)
12.6	86.7	86.7

＜産業＞

農業	農家数(戸)	耕地面積(k㎡)	米収穫量(t)	産出額(百万円)
	R2.2.1	R6.7.15	R6年	R4年
	1,119	10.90	2,460	2,340
工業	事業所数(所)	従業者数(人)	出荷額(百万円)	
	R3.6.1	R3.6.1	R2年	
	42	2,277	45,138	
商業	事業所数(店)	従業者数(人)	販売額(百万円)	
	R3.6.1	R3.6.1	R3.6.1	
	146	782	10,253	

＜教育＞(R6.5.1)

区分	幼稚園	幼保連携型認定こども園	小学校	中学校
学校数(園, 校)	-	1	7	1
児童生徒数(人)	-	194	580	254

＜福祉＞(R6.4.1)

区分	保育所	養護老人ホーム	特別養護老人ホーム
施設数(所)	3	-	2
定員(人)	230	-	70

＜医療＞(R5.10.1)

区分	病院	診療所	歯科
施設数(所)	2	9	6

＜その他の情報＞

(1) 名所・旧跡	矢掛宿伝統的建造物群保存地区, 本陣, 脇本陣, 吉備真備公園, 大通寺石寿園, 洞松寺, 圓勝寺(椿), 福武邸, ヤッホー公園(地藏岩), やかげ郷土美術館, 吉祥寺(海棠), 観照寺(梅), 宇内ホテル公園, 嵐山公園(桜), 亀島キャンプ場, やかげ町家交流館, 道の駅「山陽道やかげ宿」, 矢掛ビクターセンター問屋, 桃源郷はなしの里, 水車の里フルーツピア, やかげ西町イベント広場, 茶臼山文化の丘(茶臼山城跡)
(2) 祭り・イベント等	海棠まつり(4月), 椿まつり(4月), 吉備公祭(5月), 宇内ホテル観賞旬間(6月), 矢掛夏まつり(7月), やかげ夏の行灯まつり・小唄おどり(8月), 小田夏まつり花火大会(8月), 矢掛の宿場まつり大名行列(11月), 自然薯まつり&収穫祭(11月), 山ノ上ほし柿まつり(12月), 矢掛本陣マラソン大会(2月), 梅まつり(2月), 華まつり(3月)
(3) 名物・特産	柚べし, 冷麦, 手延べそうめん, 玉ねぎドレッシング, ほし柿(加工品含む), いちご, ぶどう, 梨, 自然薯, リーキネギ, アスパラガス, ジャンボニンニク(加工品含む), ミディマト, 備中神楽面
(4) 姉妹都市	
(5) 友好都市等	金武町(沖縄県)