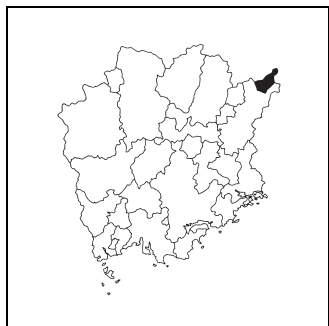


キャッチフレーズ 生きるを楽しむ

	にしあわくらそん 西栗倉村	〒	707-0503	市町村コード	法人番号
		所在地	英田郡西栗倉村影石33-1	336432	8000020336432
		TEL	0868-79-2111	FAX	0868-79-2125
		ホームページ	http://www.vill.nishiwakura.okayama.jp/		
村の木	村の花	村の鳥	地域指定	一部事務組合等加入事業	公営企業
すぎ	さつき	うぐいす	山振、特農、過疎、豪雪、辺地	養老ホームし尿、税整理、退手・互助・非公災・消防補償、後期高齢者医療	【不適】簡水、下水(農集)、介護

<概要>

(1)位置図

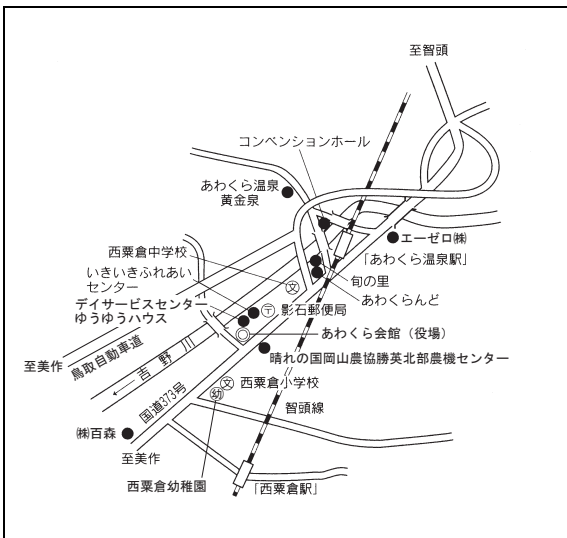


(3)面積

[総面積県内第 24 位] (km²)

総面積 (R6. 10. 1)	57.97
耕地面積 (R6. 7. 15)	1.37
林野面積 (R2. 2. 1)	53.79

(2)主要施設案内図



(4)人口、世帯数[住基人口県内第 26 位]

区分	人口(人)	うち65歳以上人口(人)	世帯数(世帯)
H22.10.1 (国調)	1,520	(31.8%) 484	557
H27.10.1 (国調)	1,472	(34.3%) 505	561
R2.10.1 (国調)	1,398	(35.4%) 495	575
R7.1.1 (住基)	1,331	37.6(%) 501	612

(5)有権者数(R7.3.1)

男性	女性	合計
533	594	1,127

(6)就業人口比率(R2.10.1)

第一次産業	第二次産業	第三次産業
12.6	29.3	58.0

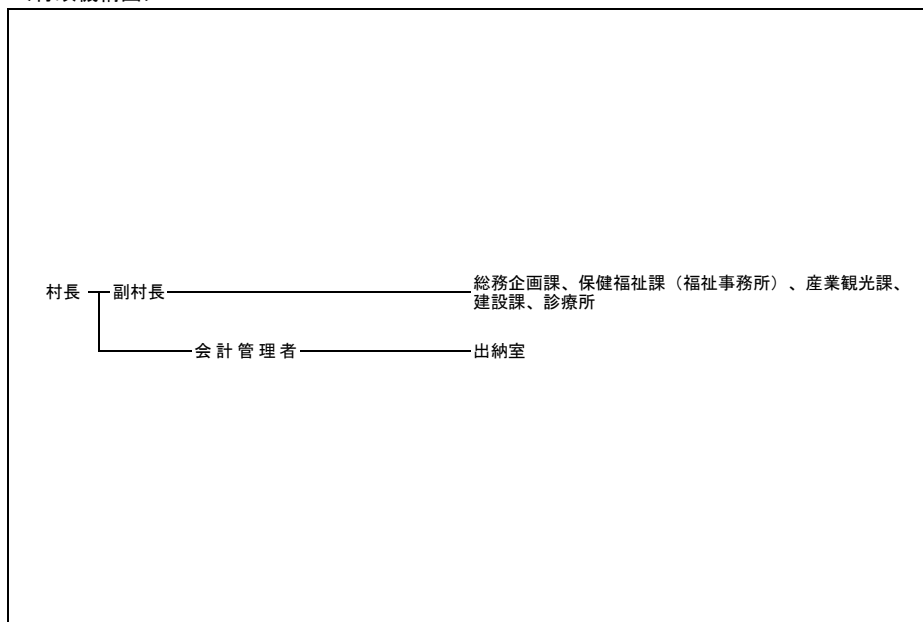
(7)沿革

M22. 6. 1	英田郡大茅村、影石村、筏津村、知社村、坂根村、長尾村が合併(西栗倉村)
-----------	-------------------------------------

(8) 執行機関、議会(R7.4.1現在)

執行機関	村長	あおき ひでき 任期 R9. 9. 9 青木 秀樹 当選回数 4 回	議会	任期	R9. 4. 29							
	副村長	上山 隆浩		議長	金田 豊治							
	職員数	(R6. 4. 1現在) 44人(うち一般行政職37人)		副議長	福井 正							
	定数	8人		自	立	公	共	社	他	無	欠	
									8			

<行政機構図>



<主要な施策・事業>

<ul style="list-style-type: none"> ○地域おこし協力隊事業 ○定住促進雇用対策事業 ○定住促進空き家運営事業 ○SDGs未来都市 	<ul style="list-style-type: none"> ○美しい森林づくり基盤整備交付金事業 ○環境モデル都市事業 ○スマートタウン事業 ○バイオマス産業都市事業
---	--

<ユニークな施策・事業>

<ul style="list-style-type: none"> ○ヒルクライムin若杉天然林 ○小水力発電事業 ○低炭素な村づくり事業 ○木の駅プロジェクト事業(鬼の撤出プロジェクト) ○むらまるごと研究所 	<ul style="list-style-type: none"> ○中学生海外研修事業 ○あわくらたんけんクラブ ○百年の森林づくり事業 ○ウッドスタート事業 ○地域熱供給システム
---	---

<財政(普通会計)>

(1)決算収支(令和5年度)

(千円)

歳入決算額		歳出決算額		形式収支	実質収支
5,019,602		4,835,733		183,869	178,752
単年度収支	積立金	繰上償還費		積立金取崩額	実質単年度収支
9,454	51,181	-		-	60,635

(2)主な歳入歳出

(千円, %)

区分	R5決算	構成比
地方税	141,417	2.8
地方交付税	1,682,714	33.5
国・県支出金	1,241,296	24.7
地方債	916,402	18.3
うち臨時財政対策債	5,202	0.1
その他	1,037,773	20.7
歳入計	5,019,602	100.0
義務的経費計	1,124,569	23.3
人件費	468,584	9.7
扶助費	138,413	2.9
公債費	517,572	10.7
物件費	893,787	18.5
補助費等	416,749	8.6
普通建設事業費	1,993,020	41.2
うち単独分	30,471	0.6
繰出金	136,689	2.8
その他	270,919	5.6
歳出計	4,835,733	100.0

(注)構成比は表示単位未満を四捨五入しているため、合計と一致しない場合がある。

(3)主要指標等

(千円, %)

区分	R5決算
財政力指数	0.12
標準財政規模	1,497,585
経常一般財源比率	100.1
経常収支比率	94.4
人件費	27.2
物件費	14.6
補助費等	9.1
公債費	32.7
公債費負担比率	21.7
実質赤字比率	-
連結実質赤字比率	-

区分	R5決算
実質公債費比率	13.8
将来負担比率	25.2
実質収支比率	11.9
基金現在高	1,535,800
うち財政調整基金	266,719
うち減債基金	201,812
うちその他特定目的基金	1,067,269
地方債現在高	4,623,490
翌年度債務負担行為	1,742,890

(4)市町村税の状況

①税収状況(令和5年度, 現年課税分)

(千円, %)

法定普通税					目的税	合計	徴収率
市町村民税		固定資産税	その他	小計			
個人分	法人分						
49,895	6,277	72,355	7,251	135,778	4,381	140,159	98.9

②税目別税率(令和6年度)

(円, %)

市町村民税				固定資産税	都市計画税	入湯税	鉦産税	
個人均等割	個人所得割	法人均等割	法人税割				200万以下	その他
3,000	6.0	3,000,000~50,000	8.4	1.4	-	100	0.7	1.0

<財政(主な公営企業会計)>(令和5年度決算)

(千円)

上水道事業		簡易水道事業		病院事業	
-	-	収支再差引	実質収支	-	-
-	-	△ 167	93	-	-
下水道事業(公共下水道)		下水道事業(特定環境保全公共下水道)		下水道事業(農業集落排水施設)	
-	-	-	-	収支再差引	実質収支
-	-	-	-	△ 1	101

<公共施設>(令和5年度末)

都市公園 住民基本台帳 搭載人口1人当たり面積(m ²)	下水道等普及率(%)	
	公共下水道(対行政区域内人口)	下水道等(対行政区域内人口)
-	0.0	99.5

<産業>

農業	農家数(戸)	耕地面積(km ²)	米収穫量(t)	産出額(百万円)
	R2.2.1 145	R6.7.15 1.37	R6年 355	R4年 150
工業	事業所数(所)	従業者数(人)		出荷額(百万円)
	R3.6.1 4	R3.6.1 94		R2年 X
商業	事業所数(店)	従業者数(人)		販売額(百万円)
	R3.6.1 11	R3.6.1 39		R3.6.1 442

注)「X」は、1又は2の事業所に関する数字であるため、これをそのまま掲げると個々の申告者の秘密が漏れるおそれがあるので、秘匿した箇所である。

<教育>(R6.5.1)

区分	幼稚園	幼保連携型認定こども園	小学校	中学校
学校数(園, 校)	1	-	1	1
児童生徒数(人)	20	-	65	52

<福祉>(R6.4.1)

区分	保育所	養護老人ホーム	特別養護老人ホーム
施設数(所)	1	-	-
定員(人)	51	-	-

<医療>(R5.10.1)

区分	病院	診療所	歯科
施設数(所)	-	1	1

<その他の情報>

(1) 名所・旧跡	若杉原生林, 駒の尾山, 志戸坂峠(因幡街道), 永昌山のタタラ跡, あわくら温泉, 大茅キャンプ場, 粟倉神社(大杉)
(2) 祭り・イベント等	百年の森林まつり(5月), ヒルクライムin若杉(6月), 夏まつり花火大会(8月), ヒルクライムinダルガ峰(9月), 中国自然歩道歩こう大会(10月), むらみっけ!文化祭(11月), 岩倉寺会陽(裸まつり)(2月)
(3) 名物・特産	木工品, ブルーベリー, あきたこまち, うなぎ, いちご
(4) 姉妹都市	
(5) 友好都市等	