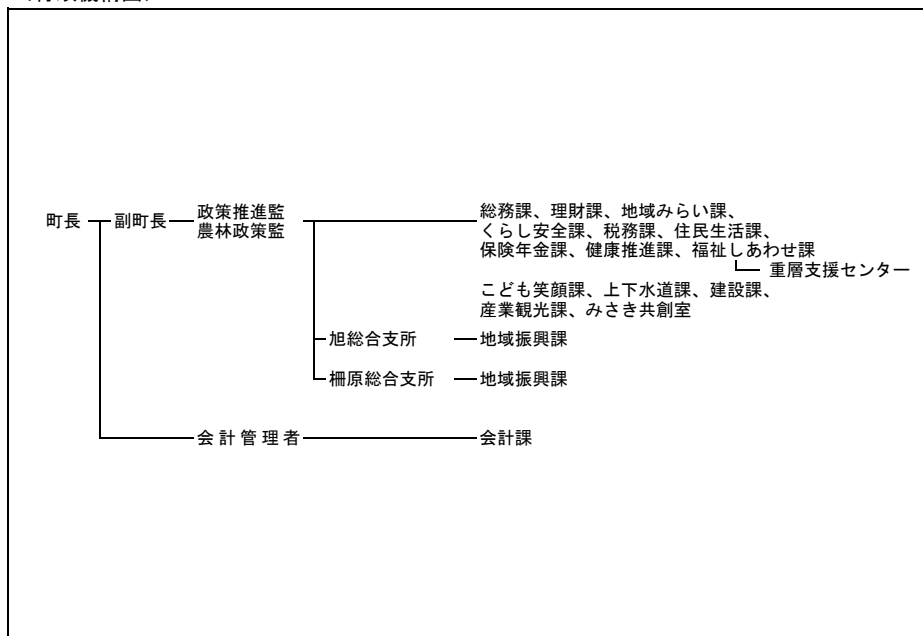


(8) 執行機関、議会(R7.4.24現在)

執行機関	町長	あおの たかはる 任期 R 8. 12. 8 青野 高陽 当選回数 2 回	議会	任期	R 11. 4. 23							
				議長	松島 啓							
	副町長	忠政 堅之		副議長	山本 宏治							
	職員数	(R6. 4. 1現在) 212人(うち一般行政職125人)		定数	14人	自	立	公	共	社	他	無
						1	1				12	

<行政機構図>



<主要な施策・事業>

- | | |
|---------------|-----------------|
| ○子育て支援プラン | ○義務教育学校による教育の推進 |
| ○中山間地域総合整備事業 | ○住宅団地整備事業 |
| ○小規模多機能自治推進事業 | ○関係人口創出事業 |

<ユニークな施策・事業>

- | |
|---|
| ○黄福タクシー事業(町内に居住する高齢者等の交通弱者がタクシーを利用した場合に利用料金の一部を助成) |
| ○就職定住奨励金(若者の定住促進50,000円) |
| ○ひまわりいっばいぶろじえくと(友好交流都市:大阪府岬町との連携事業) |
| ○中間管理住宅事業(移住定住促進のための住宅賃貸事業) |
| ○美咲町の子育て支援プラン(子育て支援の各種補助事業) |
| ・家庭で就学前の子どもを養育している保護者(月額10,000円/子ども1人) |
| ・水道基本料金の助成(3人以上の子どもがいる家庭が対象。義務教育終了まで助成) |
| ・子供の医療費無料化(18歳到達年度の末日まで助成) ・はぐくみ事業(1年度30万円を上限で不育治療助成) |
| ・こうのとり事業(1年度30万円を上限として不妊治療費助成) |

<財政(普通会計)>

(1)決算収支(令和5年度)

(千円)

歳入決算額		歳出決算額		形式収支	実質収支
16,315,525		15,862,494		453,031	451,170
単年度収支	積立金	繰上償還費		積立金取崩額	実質単年度収支
40,516	95	486,700		-	527,311

(2)主な歳入歳出

(千円, %)

区分	R5決算	構成比
地方税	1,784,707	10.9
地方交付税	5,286,447	32.4
国・県支出金	2,635,516	16.2
地方債	3,366,736	20.6
うち臨時財政対策債	29,536	0.2
その他	3,242,119	19.9
歳入計	16,315,525	100.0
義務的経費計	4,977,958	31.4
人件費	1,890,694	11.9
扶助費	1,268,652	8.0
公債費	1,818,612	11.5
物件費	1,793,880	11.3
補助費等	1,532,370	9.7
普通建設事業費	4,363,526	27.5
うち単独分	1,302,977	8.2
繰出金	1,240,838	7.8
その他	1,953,922	12.3
歳出計	15,862,494	100.0

(注)構成比は表示単位未満を四捨五入しているため、合計と一致しない場合がある。

(3)主要指標等

(千円, %)

区分	R5決算
財政力指数	0.26
標準財政規模	7,310,866
経常一般財源比率	98.7
経常収支比率	82.3
人件費	22.7
物件費	12.4
補助費等	11.6
公債費	18.4
公債費負担比率	20.3
実質赤字比率	-
連結実質赤字比率	-

区分	R5決算
実質公債費比率	9.3
将来負担比率	-
実質収支比率	6.2
基金現在高	8,736,048
うち財政調整基金	3,041,259
うち減債基金	1,092,238
うちその他特定目的基金	4,602,551
地方債現在高	13,022,794
翌年度債務負担行為	3,248,099

(4)市町村税の状況

①収税状況(令和5年度, 現年課税分)

(千円, %)

法定普通税				目的税	合計	徴収率
市町村民税		固定資産税	その他			
個人分	法人分		小計			
457,696	135,725	1,058,387	1,251,111	1,776,919	-	99.4

②税目別税率(令和6年度)

(円, %)

市町村民税				固定資産税	都市計画税	入湯税	鉱産税	
個人均等割	個人所得割	法人均等割	法人税割				200万以下	その他
3.000	6.0	3,000,000~50,000	8.4	1.4	-	150	-	-

<財政(主な公営企業会計)>(令和5年度決算)

(千円)

上水道事業		簡易水道事業		病院事業	
経常損益	利益剰余金	-	-	-	-
11,720	48,156	-	-	-	-
下水道事業(公共下水道)		下水道事業(特定環境保全公共下水道)		下水道事業(農業集落排水施設)	
-	-	収支再差引	実質収支	収支再差引	実質収支
-	-	135,444	180,134	44,530	52,037

<公共施設>(令和5年度末)

都市公園 住民基本台帳 搭載人口1人当たり面積(m ²)	下水道等普及率(%)	
	公共下水道(対行政区域内人口)	下水道等(対行政区域内人口)
-	49.4	61.4

<産業>

農業	農家数(戸)	耕地面積(km ²)	米収穫量(t)	産出額(百万円)
	R2.2.1	R6.7.15	R6年	R4年
	1,329	19.00	2,950	11,160
工業	事業所数(所)	従業者数(人)		出荷額(百万円)
	R3.6.1	R3.6.1		R2年
	35	1,471		39,822
商業	事業所数(店)	従業者数(人)		販売額(百万円)
	R3.6.1	R3.6.1		R3.6.1
	81	296		3,446

<教育>(R6.5.1)

区分	幼稚園	幼保連携型認定こども園	小学校	中学校	義務教育学校
学校数(園、校)	-	-	2	1	2
児童生徒数(人)	-	-	281	154	397

<福祉>(R6.4.1)

区分	保育所	養護老人ホーム	特別養護老人ホーム
施設数(所)	4	1	5
定員(人)	470	60	175

<医療>(R5.10.1)

区分	病院	診療所	歯科
施設数(所)	1	11	5

<その他の情報>

(1)名所・旧跡	亀甲駅舎, 亀甲岩, 二上杉, 岸田吟香資料室, 三休公園・民話村, 大楨和西棚田, 小山棚田, まきばの館, 柵原ふれあい鉱山公園, 柵原鉱山資料館, 吉ヶ原駅舎, 両山寺, 摩賀多神社, 一宮八幡神社, 唐臼墳墓群, 本山寺, 本経寺, 月の輪古墳, エイコンスタジアム, みさきキッズパーク
(2)祭り・イベント等	さくらまつり(4月), ふるさと夏まつり(8月), 護法祭(8月), たまごまつり(10月), みさき秋まつり(11月)
(3)名物・特産	たまごかけごはん, 両山寺味噌, 桜湖焼, 棚田米, 新高梨, 葉タバコ, ニューピオーネ, シャインマスカット, アスパラ, 菌床しいたけ, 黄ニラ, そば
(4)姉妹都市	
(5)友好都市等	岬町(大阪府)